



ДОМ ИЗ КЛЕЕНОГО БРУСА

12 сот.

Площадь участка

290 м²


Площадь дома

18 км

Расстояние от МКАД

ID 10606



 1-ое Успенское шоссе

 290 м²

 12 сот.

 ИЖС

 2

 под ключ

 4

 баня

 барбекю

 магистральный

 да

 индивидуальная скважина

 септик

ID 10606

Этаж 1: прихожая, холл, кухня с выходом на террасу, гостиная, сан.узел, подсобное помещение

Этаж 2: 3 спальня, 2 санузла, детская комната (спальня+игровая)

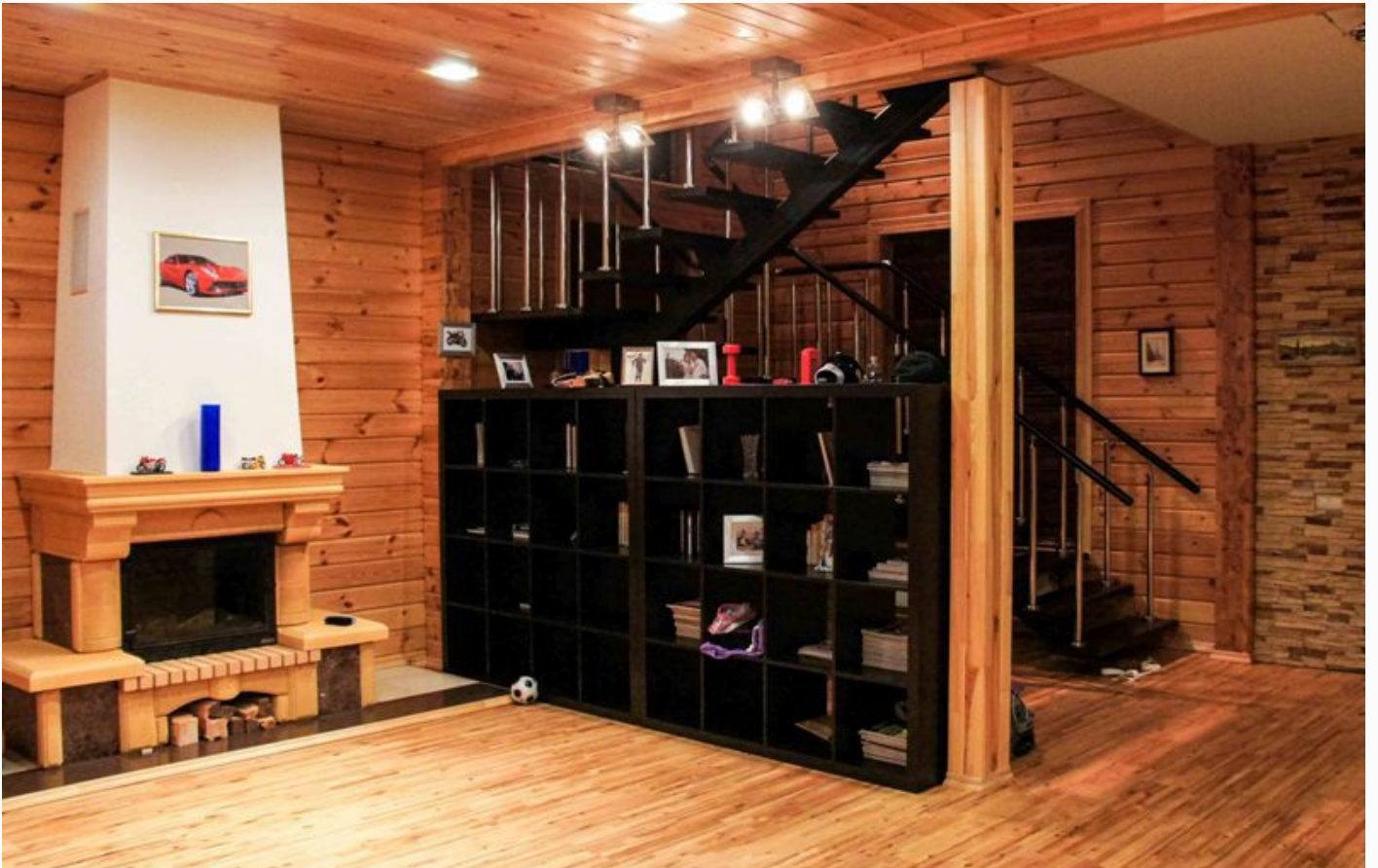
Дополнительные строения: баня, гараж м\м, барбекю



ДОМ ИЗ КЛЕЕНОГО БРУСА

Современный экологичный 2-уровневый коттедж из клееного бруса НОНКА под ключ площадью 290 кв.м. на участке 12 соток. Неохраняемая часть поселка. Есть своя охрана.



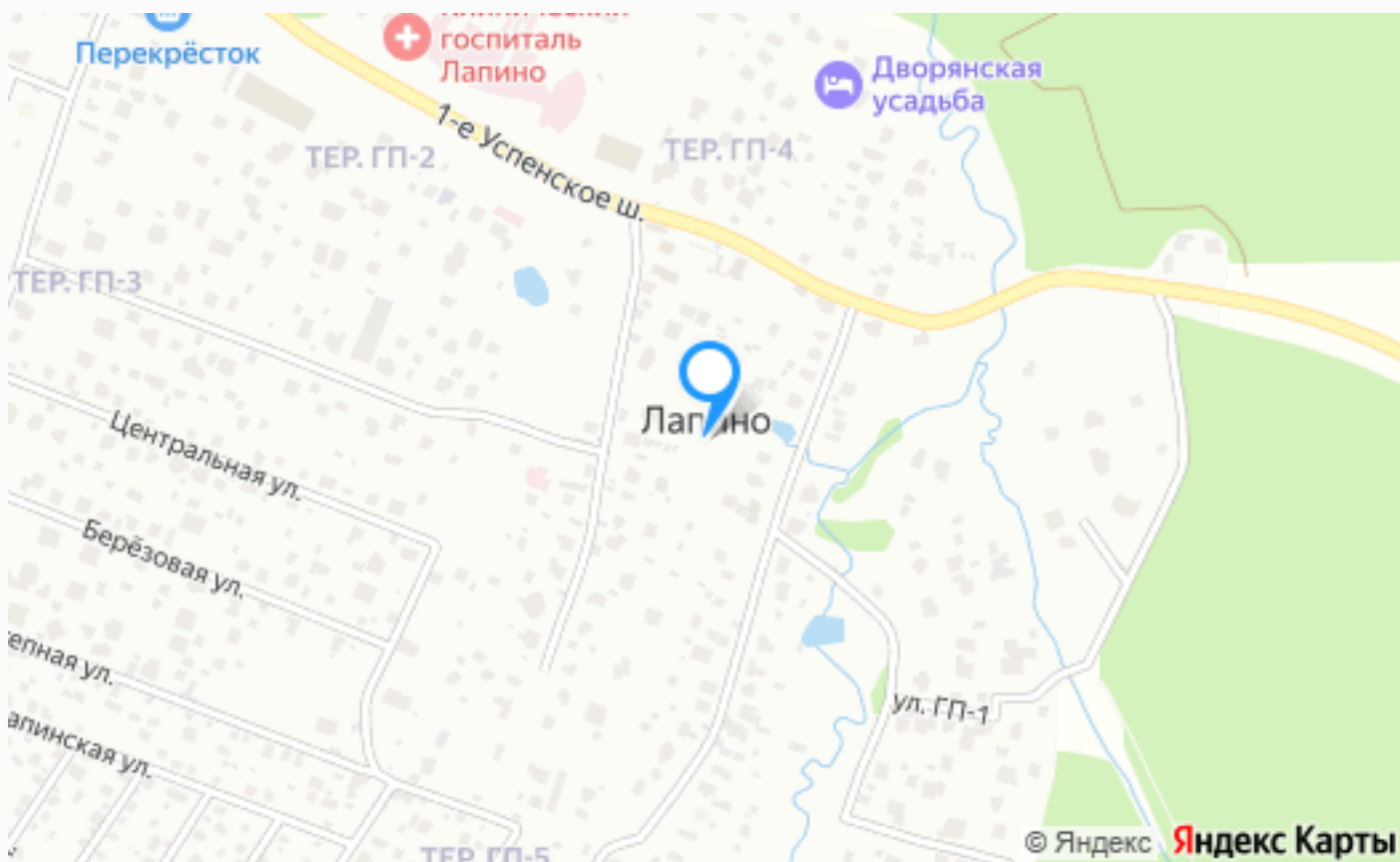






Внешняя инфраструктура

Рядом инфраструктура поселка "Новое Лапино":
магазины, спорт-комплекс, ресторан, детский клуб.



Расположение

Московская обл, г Одинцово, деревня Лапино

Лапино

ID 10606



О месте



18 км от
МКАД



Платная
трасса



Детская
площадка



Внешняя
инфраструктура



Охрана

ЭТОТ ДОМ ЖДЕТ ИМЕННО ВАС!

ДОМ ИЗ КЛЕЕНОГО БРУСА

12 сот.

Площадь участка

290 м²

Площадь дома

18 км

Расстояние от МКАД

ID 10606