



ДОМ В РАЗДОРАХ

13 сот.

Площадь участка

800 м²

Площадь дома

6 км

Расстояние от МКАД

ID 10624



 Подушкинское шоссе

 800 м²

 13 сот.

 ИЖС

 3

 под ключ

 6


 баня

 бассейн

 барбекю

 магистральный

 да

 индивидуальная скважина

 септик

Мансарда: зона отдыха, детская или гостевая спальня, с/у

Цоколь: прихожая, сауна с душевой, бассейн, 2 с/у, комната отдыха, постирочная, котельная

Этаж 1: прихожая, холл, гостиная с камином, кухня-столовая, подсобная кухня, с/у, кабинет, терраса

Этаж 2: 4 спальни: 2 спальни с с/у и гардеробной, 2 спальни с с/у

Дополнительные строения: бассейн, баня, гараж м\м, доп. строения, барбекю, помещение для персонала

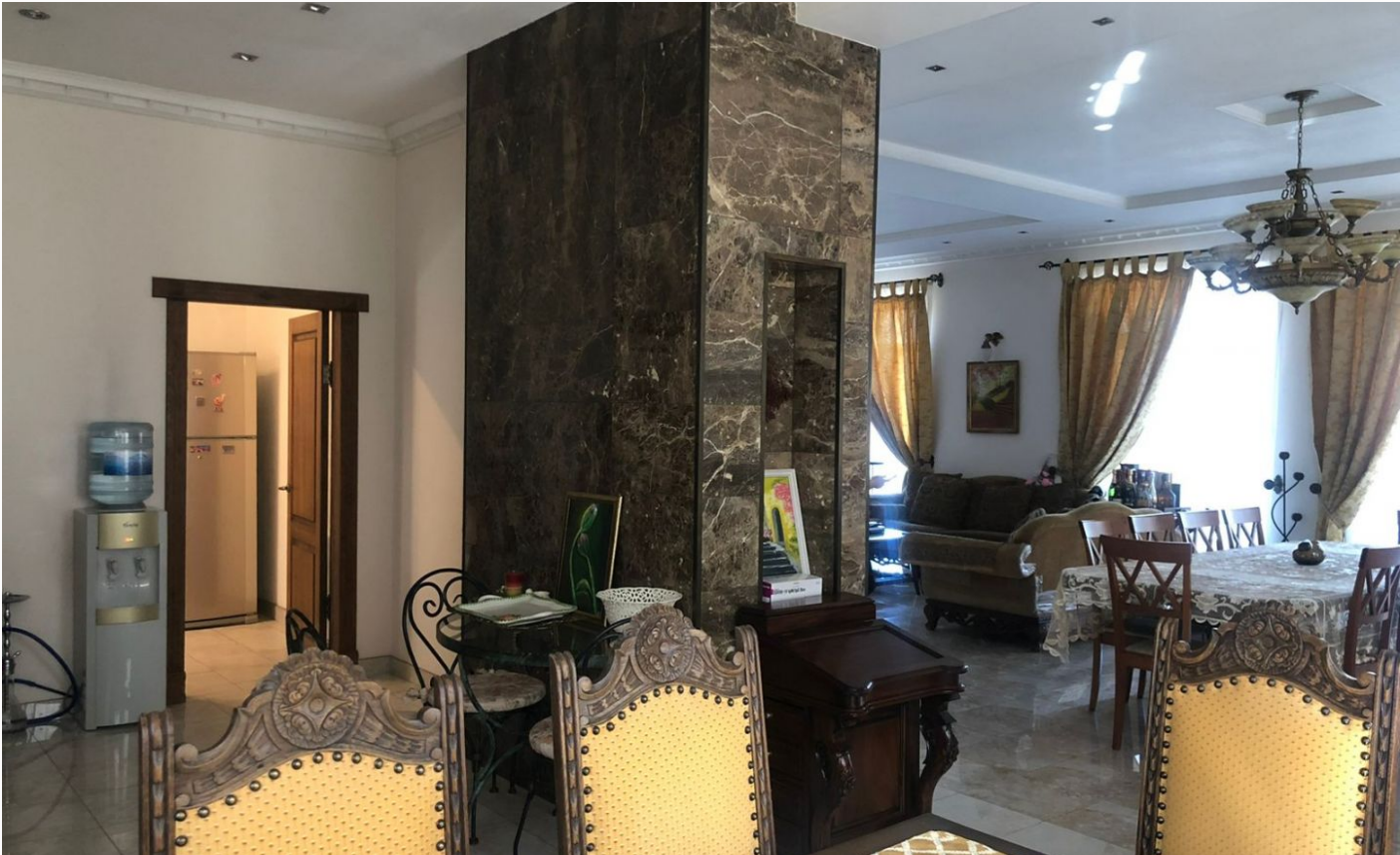


ДОМ В РАЗДОРАХ

Дом под ключ с мебелью в коттеджной застройке, у соседей со всех сторон охрана. Участок двухуровневый, с 15-ти летними соснами, водопадом с карпами, барбекю. В шаговой доступности чистый лес с выходом к Москве-реке.





















Расположение

Московская обл, г Одинцово, деревня Раздоры



Раздоры

На Рублевке расположилось огромное количество всевозможных населенных пунктов, коттеджных поселков и иных мест для комфортной жизни. Деревня Раздоры без сомнения является одной из самых привлекательных для элитной загородной жизни среди всех остальных вариантов. Дорогие участки и особняками, хорошая экология, чистая природа вокруг, транспортная доступность к Москве, интересная история и, конечно же, престиж. Деревня находится в Одинцовском районе Подмосковья, всего в каких-то пяти минутах езды по МКАДу. Вокруг расположилось множество разных населенных пунктов, среди которых небезызвестные Барвиха, Жуковка, Шульгино и Рождествено. Ближе всего расположена к Раздорам именно первая деревня - Барвиха, с населением в четыре с половиной тысячи жителей. Главный город всего района - Одинцово - находится в восьми километрах от поселка. Что касается истории, то в Раздорах когда-то происходили самые разные интересные события. К примеру, само название было получено не просто так. Крестьяне на этих землях очень часто занимались вырубкой лесов, не имея на этого прав, а многие участки вокруг не были ни с кем согласованы и просто самовольно приватизированы. Разобрался с проблемой сам князь Дмитрий Голицын, в чье владение и перешло само село. Сильное развитие деревни началось еще в начале двадцатого века. Здесь проложили железную дорогу, построили станцию, и совсем скоро Раздоры заполонили дачники, желающие приобрести уголок для жизни и хозяйства. С тех времен здесь успели пожить такие исторические деятели, как Владимир Бонч-Бруевич (Правая рука и главный помощник В.И. Ленина), Михаил Кольцов (довольно известный академик и писатель), Казимир Малевич (художник, который не нуждается в представлении) и многие-многие другие. Без преувеличения можно сказать, что цены на землю в этом районе очень высокие. В среднем, почти в три раза выше, чем в остальных районах пригорода столицы. Но это и не удивительно. Здесь покупаю участки те, кому интересно жить в статусном месте с достойной средой. Они платят не только за статус деревни, но и за множество удобств: инфраструктуру, коммуникации, шикарную архитектуру, транспортную доступность и известных соседей. В округе

расположилось большое количество ресторанов, бутиков, мест для проведения отдыха, занятия спортом, игр с детьми и многое другое.

О месте



6 км от
МКАД



Охрана

ЭТОТ ДОМ ЖДЕТ ИМЕННО ВАС!

ДОМ В РАЗДОРАХ

13 сот.

Площадь участка

800 м²

Площадь дома

6 км

Расстояние от МКАД

ID 10624