



## ДРОФА (ПЖСК ГОРКИ-1)

**21 сот.**

Площадь участка

**662.1 м<sup>2</sup>**
















Площадь дома

**14 км**

Расстояние от МКАД

ID 10689



- |  |  |   |
|--|--|---|
|  Рублёво-Успенское шоссе |  662.1 м <sup>2</sup> |  21 сот.       |
|  ИЖС                     |  3                    |  под ключ      |
|  5                       |  6 санузлов           |  гостевой дом  |
|  баня                    |  бассейн              |  магистральный |
|  да                      |  центральное          |  центральная   |

ID 10689

---

**Мансарда:** холл, мастер-спальня, спальня с гардеробной и санузлом.

**Этаж 1:** прихожая, гардеробная, спальня с санузлом, комната отдыха, с/у, сауна, тренажерный зал, холодильная комната, котельная, постирочная, гараж.

**Этаж 2:** прихожая, холл, гардеробная, гостиная, кухня, кабинет, две спальни, столовая, санузел.

**Дополнительные строения:** бассейн, баня, гараж м\м, гостевой дом, помещение для персонала



---

## ДРОФА (ПЖСК ГОРКИ-1)

Предлагается дом в строго охраняемом поселке ПЖСК Горки-1. Дом HONKA построен по авторскому проекту Вадима Грекова с применением только качественных материалов. Дом оборудован техникой Miele, сантехникой премиальных брендов, системой видеонаблюдения. На участке расположен дом для персонала, беседка с барбекю зоной и детская площадка. Для удобства жителей, есть прогулочные зоны, открытый теннисный корт и закрытый тренажерный зал. Поблизости вся необходимая инфраструктура и удобный выезд на платную трассу, по которой путь до центра Москвы займет до 25 минут.

























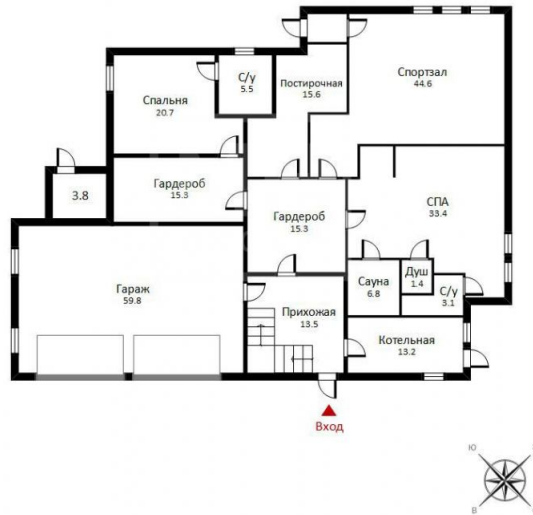






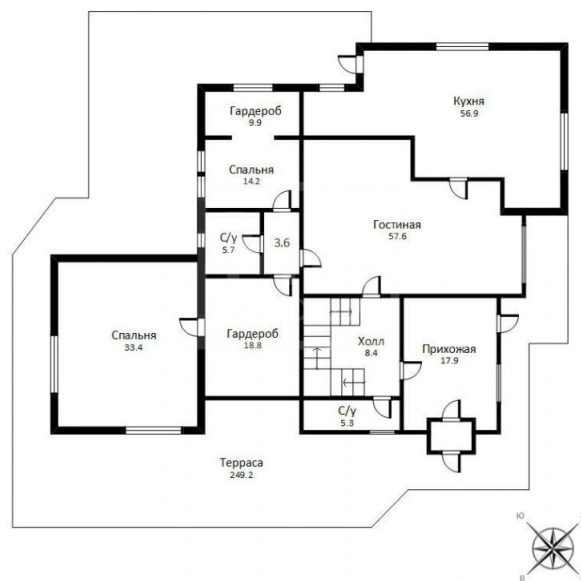
# Планировки

## 1 ЭТАЖ



Общая площадь: 590,0 кв.м

## 2 ЭТАЖ



Общая площадь: 590,0 кв.м

### 3 ЭТАЖ



Общая площадь: 590,0 кв.м



---

## Расположение

Московская обл, г Одинцово, поселок Горки-2



## Горки-1 (Дрофа)

Дрофа - это камерный поселок всего на двадцать домов, рядом с Рублевском шоссе, в 15 км от Москвы. Это место является одним из самых престижных направлений в Московской области, где живут самые известные и богатые люди России. Поселок представляет собой эксклюзивный комплекс, который создан для тех, кто ищет высочайший уровень комфорта и безопасности. Недалеко от поселка расположен, исторический памятник "Храм Успения Богородицы", часовня Бориса и Глеба и парк Лесные Горки, где можно прогуляться и насладиться красивой природой. В районе есть все удобства для комфортного проживания. Здесь можно найти корты для тенниса, рестораны, спа-центры, бассейны и даже гольф поля. Поселок предлагает разнообразие на самый взыскательный вкус. Одним из главных преимуществ Дрофы является его эксклюзивность. Этот район предпочитают знаменитости и политики, такие как Ирина Салтыкова, DG Smash, министр иностранных дел Сергей Лавров и многие другие. Это место привлекает тех, кто ценит уникальный дизайн и эксклюзивные материалы. Проекты домов разработаны ведущими дизайнерами и продуманы до мелочей, а материалы для строительства выбираются только самые качественные и дорогие. Кроме того, поселок имеет высокую защищенность благодаря современным системам охраны. Для любителей активного образа жизни и если хочется укрепить здоровье, свои двери откроют местный ФОК, "Полюс Арена", Стадион "Горки" и фитнес-центр Skorpion. А после можно попариться и отдохнуть в местных рублевских банях. Один из главных плюсов этого места - камерность, уют и защищенность. Здесь нет крупных дорог, что позволяет не беспокоиться за своих детей. К тому же, в этом районе есть множество школ. Такие, как школа "Виктория", "Знаменская" и Английская школа. Детские сады № 32 и 37, а также "Юные Капитаны" обеспечивают образование и досуг для детей различного возраста. Для игры и развлечения детей есть новейшие игровые площадки. Кроме того, экологическая обстановка в этом месте очень благоприятная, что делает его идеальным для жизни. Пообедать можно в одном из многочисленных местных ресторанов и кафе. Например в ресторане "Барвиха Lounge", или изысканном "La Colline". Для ценителей здоровой и экологически

---

чистой еды в районе есть свой рынок "Рублевский Привоз". А за остальной шоппинг отвечают ТЦ "Живой Дом", "Наш Универсам" и "Азбука Вкуса". Всё это делает коттеджный поселок Дрофа одним из лучших мест для комфортного проживания в Подмосковье. Если вы ищете идеальное место, чтобы воплотить все свои мечты, то – это идеальный выбор!

---

## О месте



14 км от  
МКАД



Охрана

# ЭТОТ ДОМ ЖДЕТ ИМЕННО ВАС!

ДРОФА (ПЖСК ГОРКИ-1)

**21 сот.**

Площадь участка

**662.1 м<sup>2</sup>**

Площадь дома

**14 км**

Расстояние от МКАД

ID 10689