



## НОВЫЙ СОВРЕМЕННЫЙ ДОМ В ПОСЕЛКЕ МОНТЕВИЛЬ

**16 сот.**

Площадь участка

**575 м<sup>2</sup>**

Площадь дома

**23 км**

Расстояние от МКАД

ID 10908



 Новорижское шоссе  575 м<sup>2</sup>



 16 сот.

 дачное хозяйство  2

 под ключ

 5  6 санузлов

 бассейн

 магистральный  да

 центральное

 центральная

ID 10908

---

**Этаж 1:** Прихожая, гардеробная, с/у, кухня-столовая, гостиная со вторым светом и камином, рабочая кухня, спальня с с/у и гардеробной и отдельным выходом на террасу, кабинет, котельная, гараж. В отдельном здании спа-комплекс с бассейном, сауной, хаммамом, тренажерным залом и квартирой для персонала

**Этаж 2:** Мастер-спальня с с/у и гардеробной, 2 спальни с с/у и гардеробной, спальня с с/у, выход на эксплуатируемую кровлю

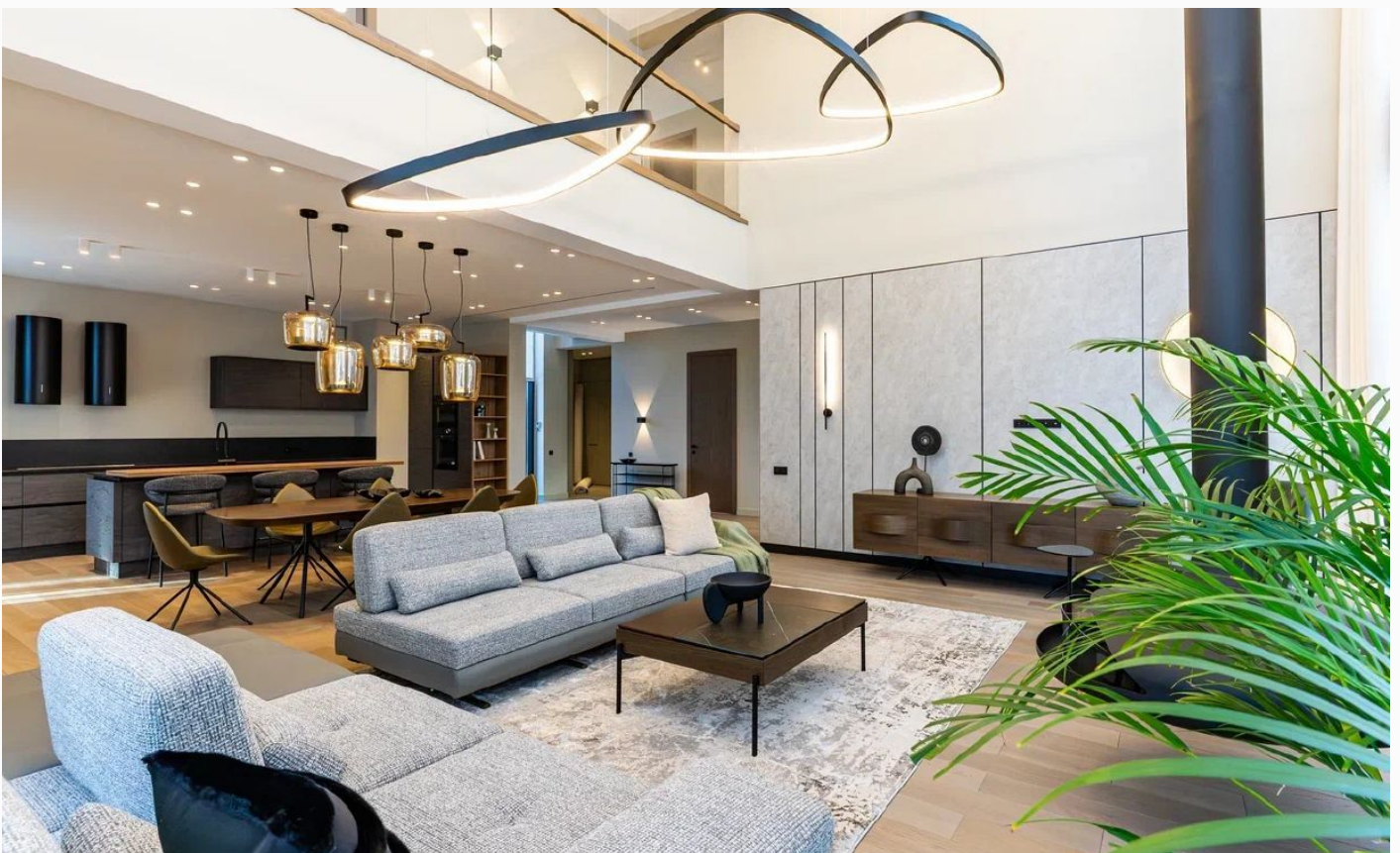
**Дополнительные строения:** бассейн, гараж м\м, доп. строения, помещение для персонала



---

## НОВЫЙ СОВРЕМЕННЫЙ ДОМ В ПОСЕЛКЕ МОНТЕВИЛЬ

Прекрасный новый дом с бассейном площадью 575 кв.м. в поселке Монтевиль на Новорижском шоссе. Современный стиль со строгим и лаконичным фасадом из облицовочного кирпича. Панорамное остекление делает помещение светлыми и еще более объемными. Из окон открывается живописный вид на ухоженный участок. Качественная и дорогостоящая отделка. Планировкой предусмотрено просторная кухня-столовая, гостиная со вторым светом и камином, 5 полноценных спален, кабинет. Отдельный Спа-блок площадью 130 кв.м. с бассейном, сауной, хамамом, комнатой отдыха и отдельным помещением для персонала.













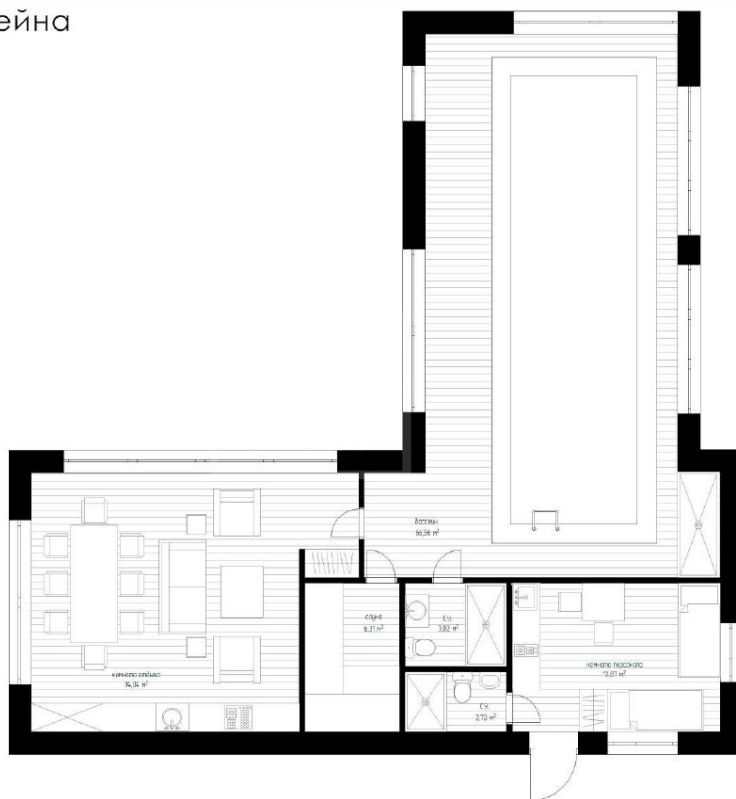


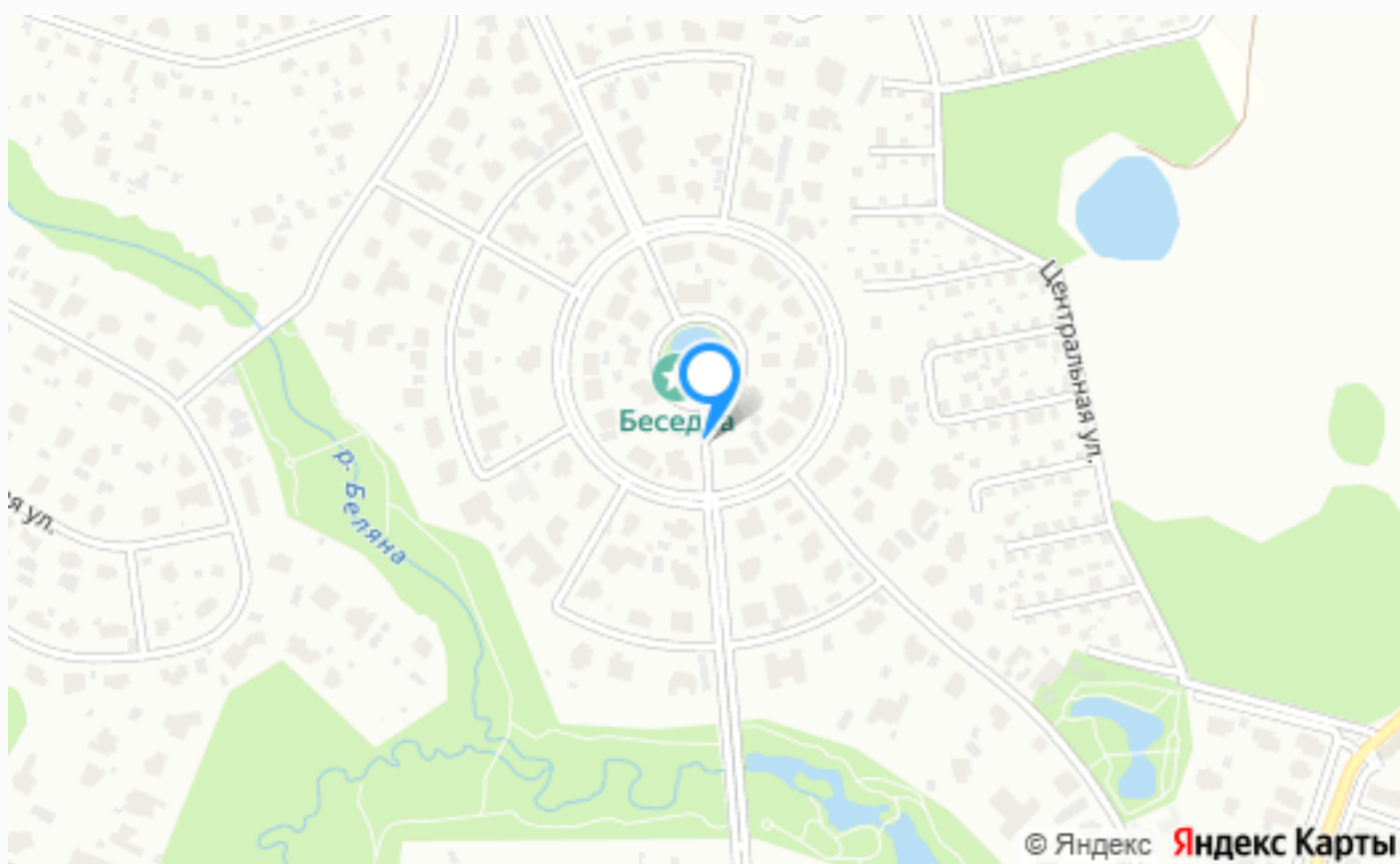


# Планировки



План бассейна





---

## Расположение

Московская обл, г Истра, деревня Писково, тер  
ДЗ Монтевиль



## Монтевиль

Элитный коттеджный поселок «Monteville» расположен на земельном участке на Новой Риге площадью 115 га. План застройки поселка включает 324 элитных коттеджа. Все дома коттеджного посёлка «Monteville» объединяет высокое качество строительства и планировка, продуманная для комфортной жизни на природе. В особняках предусмотрены большие окна, высокие потолки, террасы и балконы, построенных в элегантном европейском стиле. Площадь земельных участков от 20 соток и более. Дорога до коттеджного посёлка от Москвы займёт не более получаса. «Monteville» расположен в 23 км от МКАД. Коттеджный поселок «Monteville» - это прежде всего идеально спланированное современное пространство для жизни с живописными прогулочными зонами и изящными малыми архитектурными формами, сетью каналов и озёр, мощеными тропинками, беседками, кроме того в поселке оборудовано несколько детских и спортивных площадок. Широкие бульвары между домами, с двух сторон украшены деревьями и кустарниками, собранными в композиции. Территория разделена на четыре жилых квартала, озелененных живописными парками с мощеными пешеходными дорожками. Элитные загородные дома частично располагаются вокруг красивого озера, некоторые участки выходят к реке Беяне, протекающей по территории поселка. Река Беяна, вдоль которой пролегает длинная набережная с велодорожкой. Зимой посёлок преобразуется, жители и гости катаются на коньках и лыжах, а дети играют на горке. В поселке «Monteville» есть весь спектр инженерных систем и коммуникаций, способных обеспечить комфортное проживание на высочайшем уровне. К вашим услугам: центральный водопровод, центральная канализация, магистральный газ, высокоскоростной интернет, спутниковое телевидение. Жители поселка «Monteville» получают возможность использовать все богатство и разнообразие инфраструктуры Новорижского шоссе: торгово-развлекательные комплексы, рестораны, спа-салоны, фитнес-центры, лучшие дошкольные учреждения и статусные гимназии, магазины, отделения банков, аптеки, оздоровительные заведения - иными словами перебравшись за город, Вам не надо менять свой привычный уклад жизни, более того, вы откроете

---

для себя новые интересные занятия и увлечения. Территория находится под круглосуточной охраной благодаря системам видеонаблюдения и непрерывным контролем специальной службы охраны, в спектр задач которой входит патрулирование всего комплекса.

---

## О месте



23 км от  
МКАД



Парковый



Школы  
и гимназии



Парки спорта  
и отдыха



Детская  
площадка



Охрана

# ЭТОТ ДОМ ЖДЕТ ИМЕННО ВАС!

НОВЫЙ СОВРЕМЕННЫЙ ДОМ В ПОСЕЛКЕ  
МОНТЕВИЛЬ

**16 сот.**

Площадь участка

**575 м<sup>2</sup>**

Площадь дома

**23 км**

Расстояние от МКАД

ID 10908