

214



## НОВЫЙ ДОМ ПОД КЛЮЧ В ДОВИЛЕ

**30 сот.**

Площадь участка

**658 м<sup>2</sup>**

Площадь дома

**11 км**


Расстояние от МКАД

ID 10919



д.214, гараж


 Можайское шоссе

 658 м<sup>2</sup>

 30 сот.

 ИЖС

 3

 под ключ

 5

 магистральный

 да

 центральное

 центральная

---

**Мансарда:** Холл, 2 спальни со своей ванной комнатой, гардеробной и выходом на балкон, кладовая.

**Этаж 1:** Холл, прихожая, гардеробная, гостиная-каминная, кухня-столовая, кабинет, с/у, постирочная, бойлерная, терраса

**Этаж 2:** Холл, гостиная со вторым светом, библиотека, 3 спальни со своей ванной комнатой и гардеробными, у двух спален есть выход на балкон, кладовая

**Дополнительные строения:** гараж м\м, доп. строения, помещение для персонала



---

## НОВЫЙ ДОМ ПОД КЛЮЧ В ДОВИЛЕ

Новый дом под ключ в Довиле Представляем вашему вниманию новый дом под ключ в живописном районе Довиля. Этот объект — отличный выбор для тех, кто ценит комфорт, качество и современные технологии. Дом построен с использованием современных материалов и технологий, что гарантирует его долговечность и надёжность. Все коммуникации проведены и готовы к использованию. Дом полностью готов к новым владельцам, вам не придётся тратить время и силы на дополнительные работы. Планировка дома продумана до мелочей, чтобы обеспечить максимальное удобство для будущих жильцов. Просторные комнаты, функциональные зоны, продуманная планировка — всё это создаёт атмосферу уюта и комфорта. Дом построен с использованием современных технологий и материалов, что обеспечивает его долговечность и надёжность. Продуманная планировка создаёт атмосферу уюта и комфорта, а функциональные зоны обеспечивают удобство и функциональность. В шаговой доступности от дома находятся все необходимые объекты инфраструктуры, что делает жизнь в поселке ещё более комфортной. Наш дом — отличный выбор для тех, кто хочет жить в современном, комфортном и надёжном жилье.





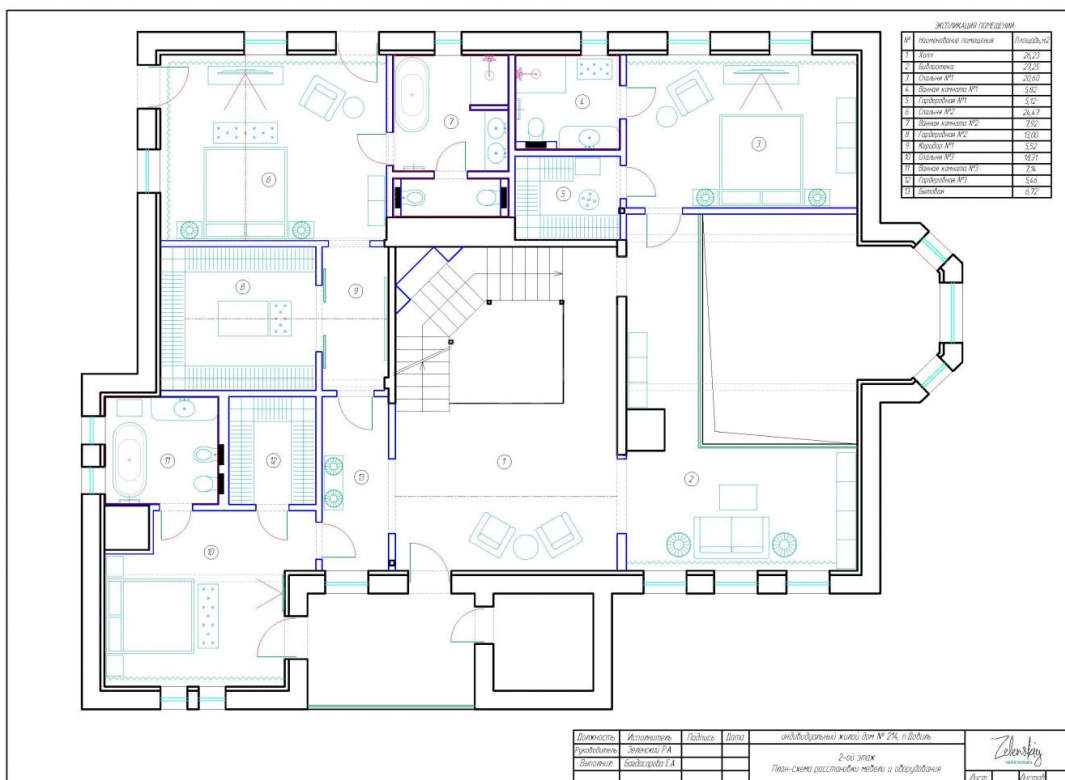
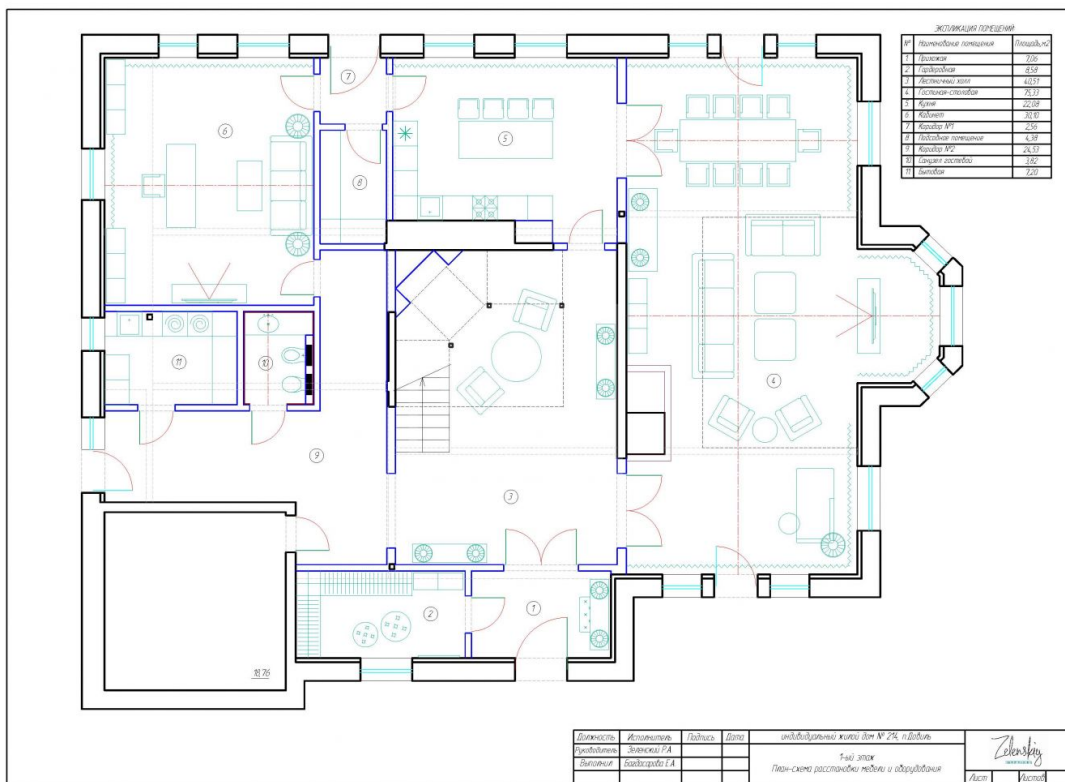


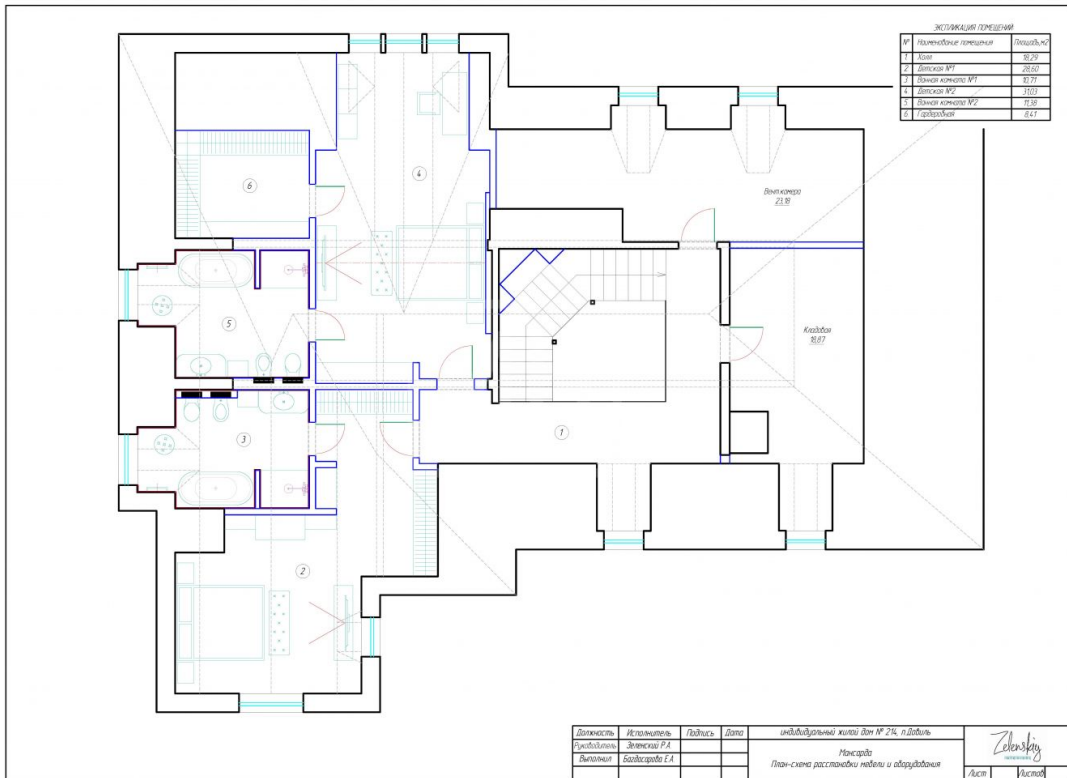






# Планировки







---

## Расположение

Московская обл, г Одинцово, посёлок дома отдыха "Озера", ул Озерная



---

## Довиль

Добро пожаловать в "Довиль" – премиальный загородный посёлок, где французская элегантность встречается с российским шиком. Расположенный в престижном Одинцовском районе, этот уникальный проект воплощает в себе всё самое лучшее, что может предложить современная загородная жизнь. На территории в 64 гектара расположились более 100 изысканных коттеджей и таунхаусов, каждый из которых – это произведение архитектурного искусства, вдохновлённое стилем знаменитого французского курорта. Центральным элементом посёлка является живописное озеро площадью 16 гектаров с лодочным причалом, где можно насладиться умиротворяющими прогулками по берегу. Закрытая территория под круглосуточной охраной оборудована собственным парком в стиле версальских садов, где каждый уголок продуман для комфортного отдыха. Развитая инфраструктура посёлка включает: ресторан высокой кухни, современный спортивный комплекс, SPA-центр, детские игровые площадки, многофункциональный клуб, торговый квартал с пекарней, кафе и мини-маркетом. "Довиль" - это статус, это стиль жизни, это Ваш идеальный дом в одном из самых престижных мест Подмосковья. Здесь роскошь становится реальностью, а каждый день наполнен комфортом и элегантностью.

---

## О месте



11 км от  
МКАД



Платная  
трасса



Лесной



Школы  
и гимназии



Парки спорта  
и отдыха



Детская  
площадка



Охрана

# ЭТОТ ДОМ ЖДЕТ ИМЕННО ВАС!

НОВЫЙ ДОМ ПОД КЛЮЧ В ДОВИЛЕ

**30 сот.**

Площадь участка

**658 м<sup>2</sup>**

Площадь дома

**11 км**

Расстояние от МКАД

ID 10919