



ПРОДАЖА ДОМ 1490 М² НА УЧАСТКЕ 225 СОТ. В ОЛЕНЕВ И К

225 сот.

Площадь участка

1490 м²
















Площадь дома

26 км

Расстояние от МКАД

ID 11035



- | | | |
|--|---|---|
|  Рублёво-Успенское шоссе |  1490 м ² |  225 сот. |
|  ИЖС |  2 |  под ключ |
|  4 |  гостевой дом |  баня |
|  бассейн |  барбекю |  магистральный |
|  да |  индивидуальная скважина |  септик |

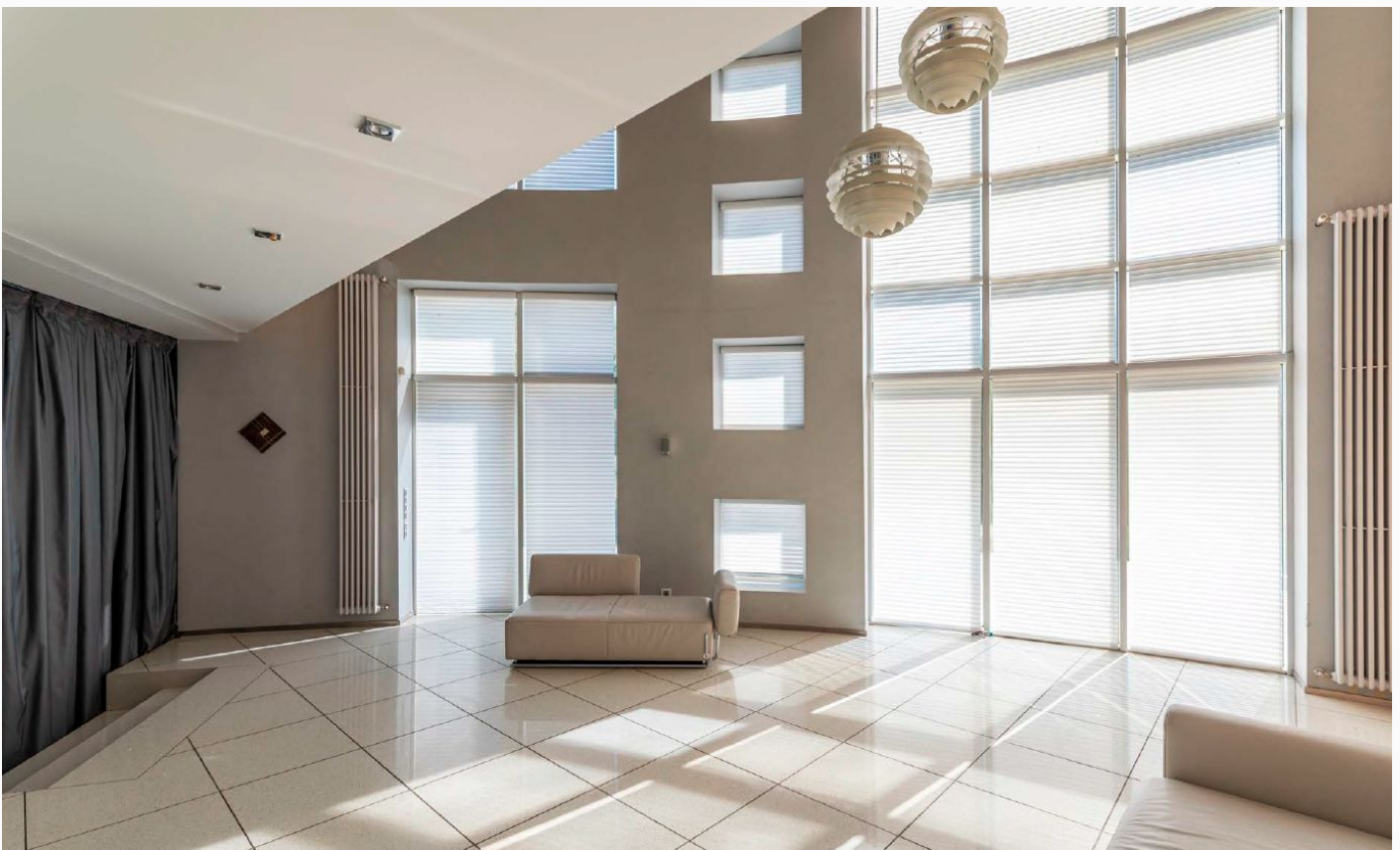
ID 11035

Цоколь: зона SPA: сауна, комната отдыха, винная комната, технические помещения

Этаж 1: прихожая, гардеробная, гостевой санузел, гостиная, кухня с выходом на веранду и террасу, столовая, спальня с санузлом, домашний кинотеатр, бассейн с противотоком и водопадом, джакузи, тренажерный зал

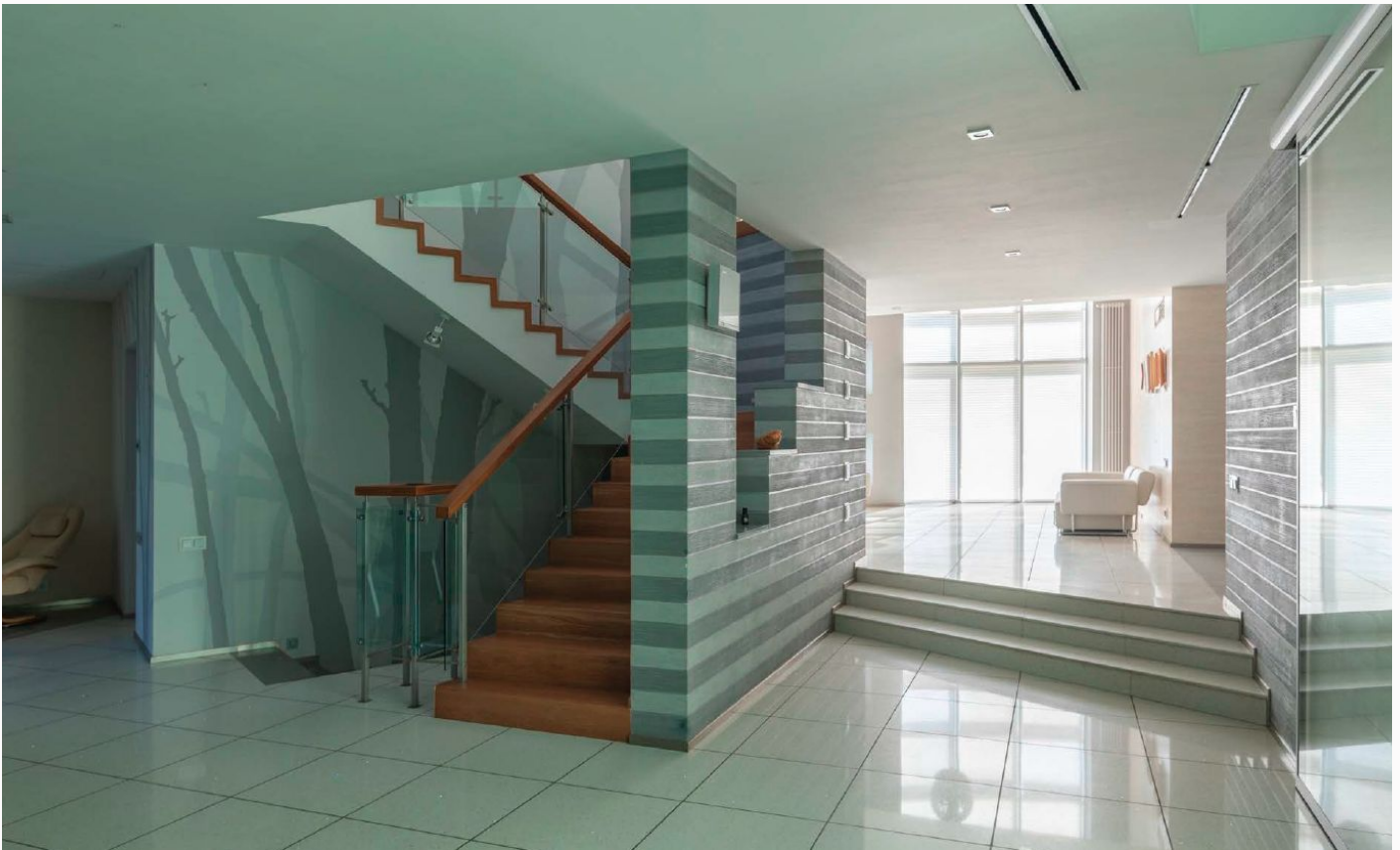
Этаж 2: мастер-блок с двумя спальнями, гардеробными, санузлами, две спальни с санузлами, кабинет, детская игровая

Дополнительные строения: бассейн, баня, гараж м\м, гостевой дом, барбекю, помещение для персонала



ПРОДАЖА ДОМ 1490 М² НА УЧАСТКЕ 225 СОТ. В ОЛЕНЕВ И К

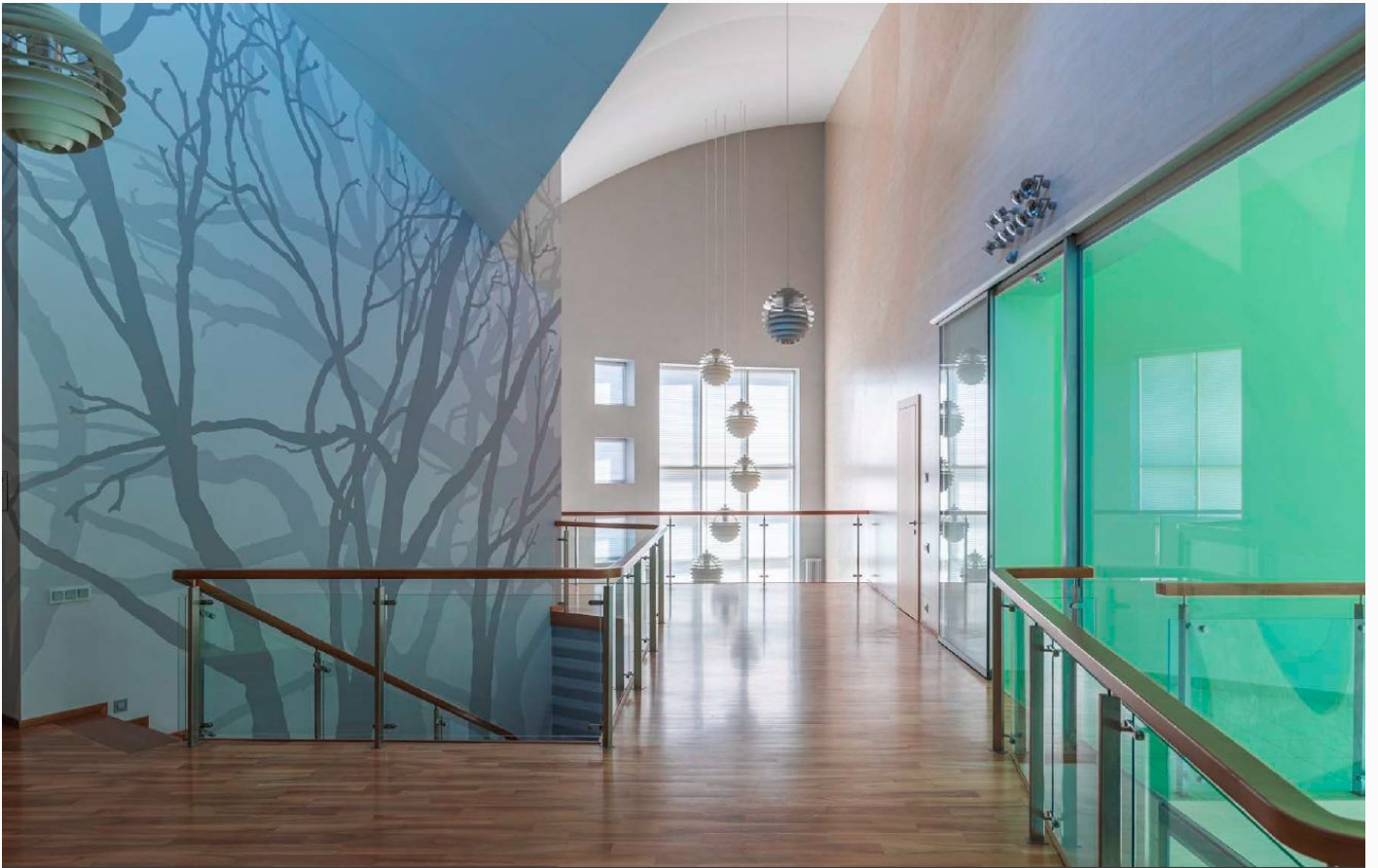
Предлагается загородная резиденция с общей площадью строений 2295 кв.м, на участке окруженном лесом 225 соток, расположенная на Рублёвке в районе деревни Горышкино - основной дом 1490 кв.м, - гостевой дом 390 кв.м. - дом для персонала, с помещением для охраны и гаражом на 4 машины - 380 кв.м. - беседка 105 кв.м. В доме центральная система кондиционирования и вентиляции, система "умный дом", качественная полупромышленная немецкая инженерия. Планировка основного дома описана в поэтажном плане. Участок окружен лесом, сосны, ели, выполнены ландшафтные работы, дорожки, освещение, террасирование. Возможно увеличить общий участок до 3,25Га















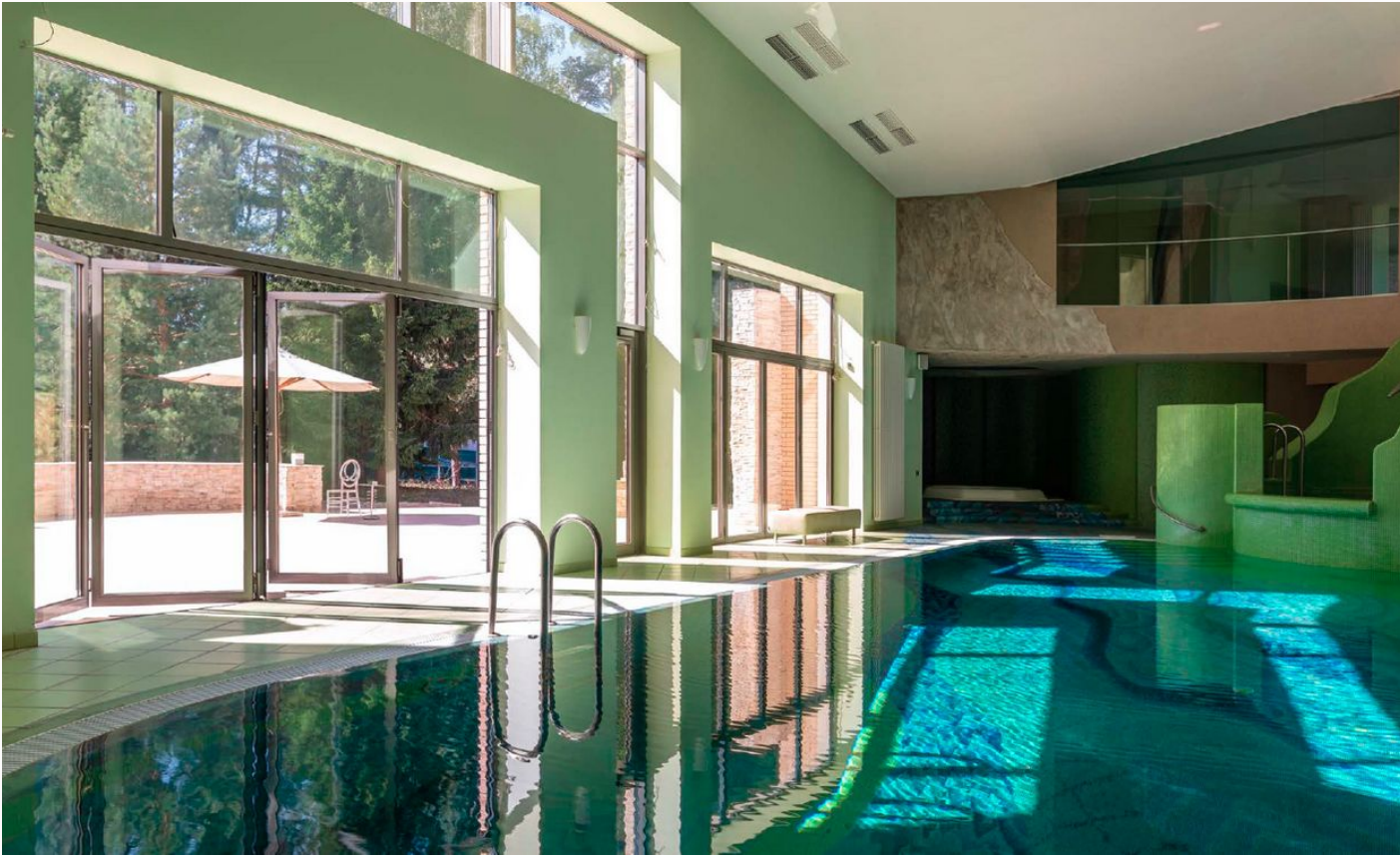
ID 11035

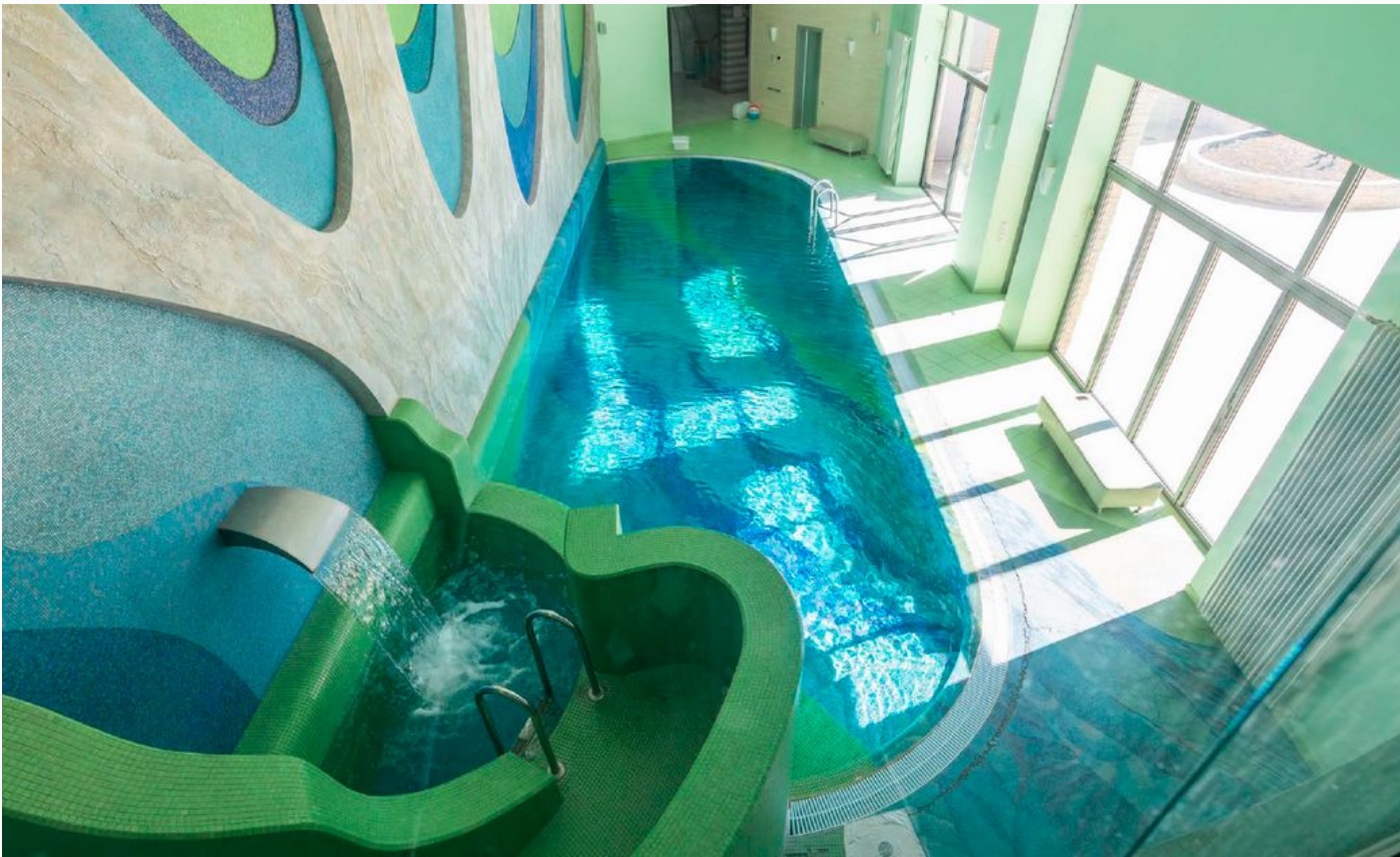


ID 11035















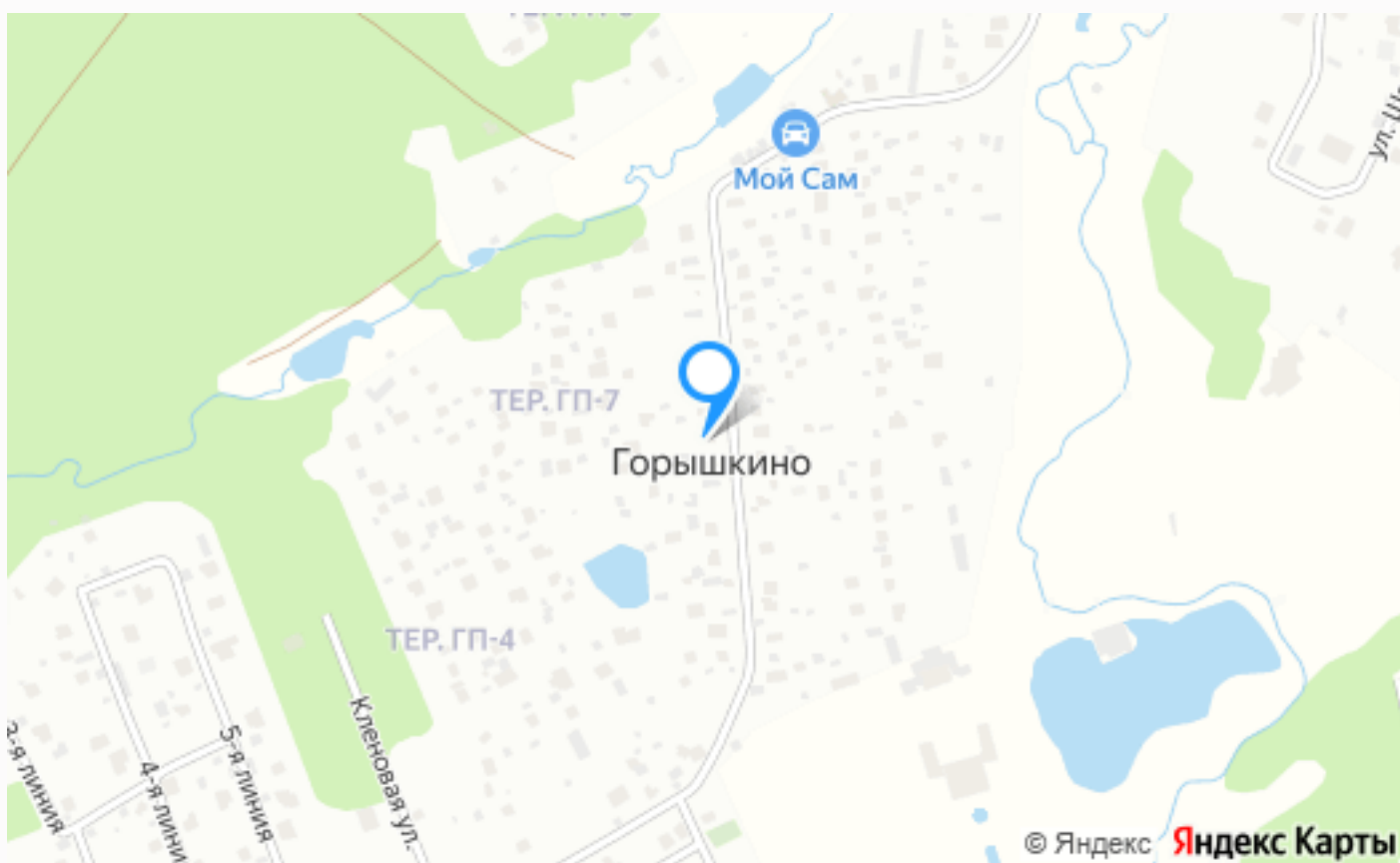












Расположение

Горышкино,



Оленев и К

Когда люди решают купить или построить дом за городом, основными критериями выбора для них являются чистый воздух, близость к природе, уединенность и благоустроенный район. КП "Оленев и К", расположенное в 26 км от Москвы на Рублевском шоссе, вблизи поселка Горышкино, удовлетворяет всем этим требованиям. Одним из основных преимуществ этого поселка является наличие больших участков на каждый дом. Это позволяет создать ощущение уединения и зеленого уголка вдали от суеты города. Кроме того, в поселке нет единой стилистики строений, что придает особенность и уникальность каждому дому. В непосредственной близости от поселка находится крупный населенный пункт - Горки-10, где можно посетить торговые центры, рестораны, фитнес-центры, детские образовательные и спортивные учреждения, школы. Это невероятно удобно для людей, которые не хотят отказываться от городских удобств. Несмотря на близость к городу, поселок расположен в живописнейшем месте рядом с лесом. Здесь можно насладиться природой, собрать грибы или прогуляться по лесным тропинкам. Для тех, кто ставит на первое место экологию и здоровый образ жизни, это место будет идеальным выбором. Транспортная доступность - одно из главных преимуществ поселка. До Москвы можно добраться на автомобиле или общественном транспорте, что удобно для тех, кто не хочет тратить много времени на дорогу. Для семей с детьми в поселке предусмотрена детская площадка, а школы и сады находятся в соседних населенных пунктах Назарьево и Дарьино. Этот район является престижным направлением, где дети могут получить лучшее образование. Охрана поселка обеспечивает безопасность жителей, что значительно повышает уровень комфорта и спокойствия. Если вы хотите жить в уютном и благоустроенном районе, наслаждаться красотами природы и иметь удобный доступ к городу и его удобствам, то КП "Оленев и К" - это идеальный выбор для вас.

О месте



26 км от
МКАД



Платная
трасса



Прилесной



Парки спорта
и отдыха



Охрана

ЭТОТ ДОМ ЖДЕТ ИМЕННО ВАС!

ПРОДАЖА ДОМ 1490 М² НА УЧАСТКЕ 225 СОТ.
В ОЛЕНЕВ И К

225 сот.

Площадь участка

1490 м²

Площадь дома

26 км

Расстояние от МКАД

ID 11035