



СОВРЕМЕННЫЙ ДОМ В КП ГРИБОВО

50 сот.

Площадь участка

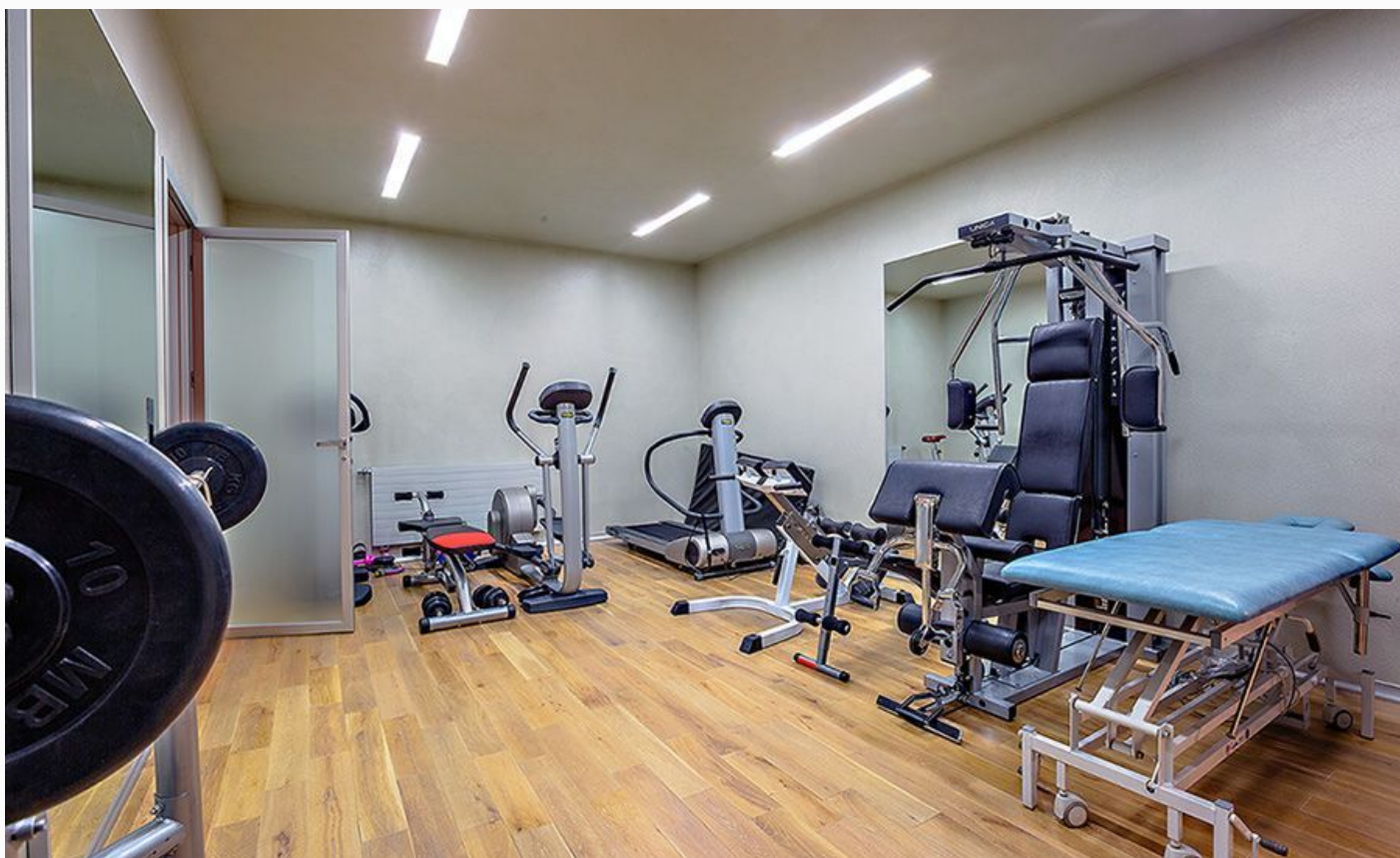
850 м²

Площадь дома


12 км

Расстояние от МКАД

ID 11191



 Минское шоссе

 850 м²

 50 сот.

 ИЖС

 2

 под ключ

 5

 баня

 бассейн

 магистральный

 да

 центральное

 центральная

ID 11191

Мансарда: мансарда - зимний сад 40 кв.м.

Этаж 1: 1 уровень - 2 с/у, бассейн, гардеробная, гостевая спальня, гостиная, душ, зимний сад, камин, кинозал, комната для персонала, кухня-столовая, сауна, холл

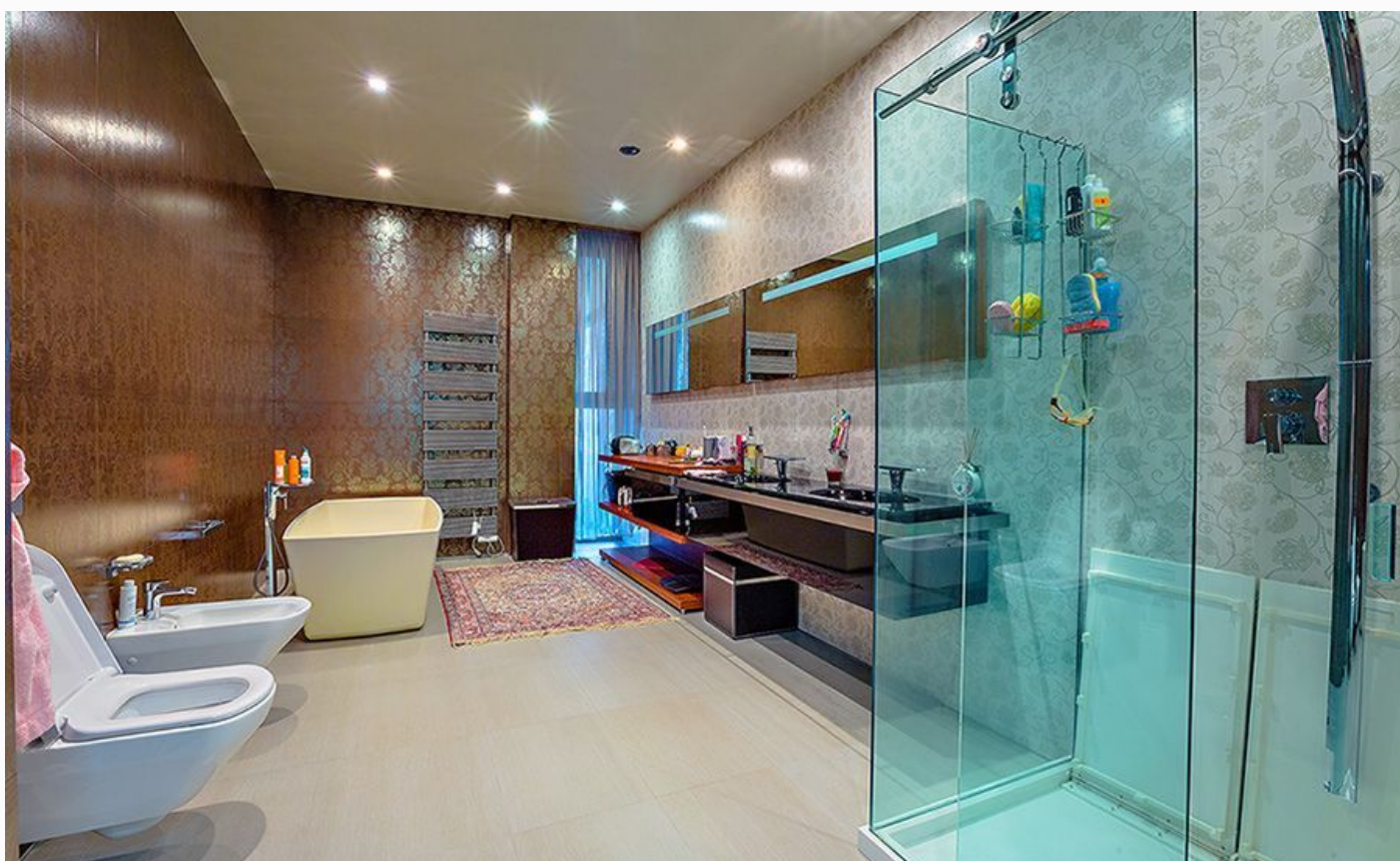
Этаж 2: уровень - 4 гардеробные, 4 с/у, 4 спальни, кабинет, холл.

Дополнительные строения: бассейн, баня



СОВРЕМЕННЫЙ ДОМ В КП ГРИБОВО

Новый просторный дом выполненный в современном стиле «хай-тек». Большие и светлые помещения, панорамное остекление создаёт неповторимое чувство пространства. В доме 5 спален, каждая со своей ванной и гардеробными комнатами. Великолепная зона отдыха включает каминный зал, бассейн с сауной и кинозал. Дом построен с учётом ландшафтных особенностей участка.









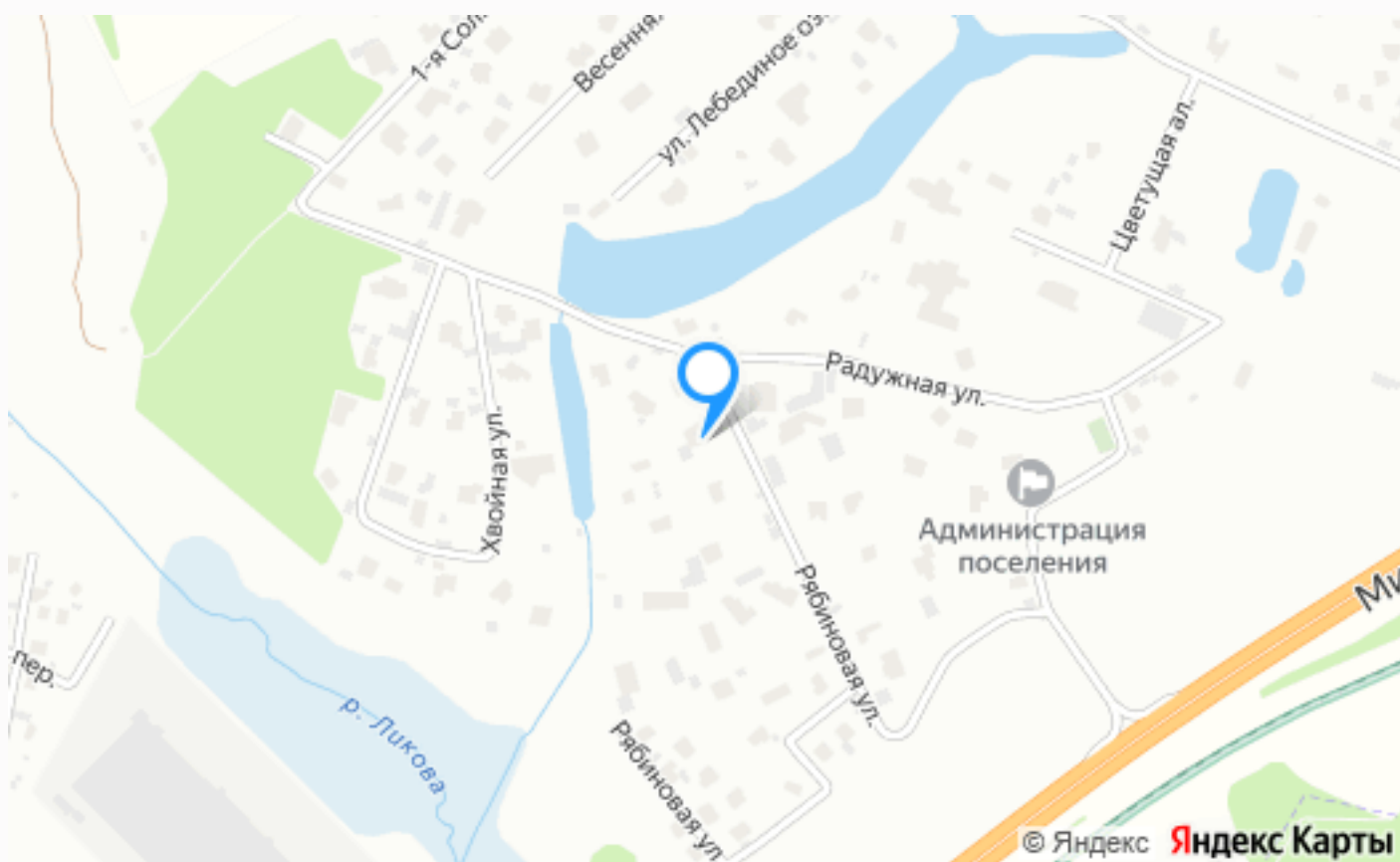












Расположение

Московская обл, Одинцовский р-н, деревня
Бородки



Грибово

Грибово» — загородный поселок премиум-класса в хвойном лесу. В поселке более 100 коттеджей, которые построены по индивидуальным проектам площадью от 400 до 1500 м² на лесных участках от 15 до 300 соток. Для жителей поселка на охраняемой общественной территории выполнено озеленение, устроены зоны отдыха с беседками на берегу озера. Коттеджный поселок Грибово расположен в стародачном месте - в советские времена этот уголок привлекал академиков и высокопоставленных чиновников, а в 50-е здесь даже отдыхал маршал Победы – Георгий Жуков. Сегодня район известен не только своей богатой историей, но и обширными лесными массивами, создающими благоприятную экологическую среду. Безопасность поселка обеспечивается профессиональной службой охраны, которая бдительно патрулирует территорию поселка и следит за соблюдением пропускного режима. Для комфорта постоянного проживания в поселке Грибово есть все необходимые коммуникации – центральные водопровод и канализация, электросеть и магистральное газоснабжение. Вблизи поселка располагается разнообразная инфраструктура: частные лицеи и гимназии (МЭШ и гимназия Василия Великого), детские сады, музыкальные школы и спортивные секции, также в нескольких минутах езды находится несколько торговых центров и ресторанов, инфраструктура г. Одинцово и дачного поселка Лесной Городок. Также резидентам Грибово доступен выезд на платный дублер Минского шоссе, по которому они могут добраться в Москва сити за 20-25 минут. Коттеджный поселок Грибово — это место, где комфорт сочетается с природой и уютом стародачного места

О месте



12 км от
МКАД



Платная
трасса



Лесной



Школы
и гимназии



Детская
площадка



Охрана

ЭТОТ ДОМ ЖДЕТ ИМЕННО ВАС!

СОВРЕМЕННЫЙ ДОМ В КП ГРИБОВО

50 сот.

Площадь участка

850 м²

Площадь дома

12 км

Расстояние от МКАД

ID 11191