



## ЗАГОРОДНЫЙ ДОМ В ДОВИЛЕ

**12 сот.**

Площадь участка

**415 м<sup>2</sup>**

Площадь дома


**11 км**

Расстояние от МКАД

ID 11201



 Минское шоссе

 415 м<sup>2</sup>

 12 сот.

 ИЖС

 3

 под ключ

 5

 5 санузлов

 магистральный

 да

 центральное

 центральная

---

**Мансарда:** Большое пространство с игровым комплексом: горка, шведская стенка; 2 спальни, с/у., комната свободного назначения (при желании может быть дополнительной спальней)

**Этаж 1:** Прихожая гардеробная, холл, кухня-столовая с камином и выходом на застекленную террасу, гостиная, с/у, кабинет, подсобные помещения: постирочная, котельная, кладовая

**Этаж 2:** холл, мастер спальня с гардеробной и ванной комнатами, спальня с гардеробной и ванной комнатой , спальня с ванной комнатой.

**Дополнительные строения:** гараж м\м, доп. строения, помещение для персонала



## ЗАГОРОДНЫЙ ДОМ В ДОВИЛЕ

Дом мечты в самом живописном поселке ближнего Подмосковья в "Довиле". Неповторимый облик поселка, на территории которого разнообразная инфраструктура и в центре большое озеро площадью 16Га. Снаружи дом отвечает традиционному пониманию французской архитектуры конца 19 века и погружает нас в атмосферу фешенебельной курортной жизни Нормандии. За счет большого количества окон внутри дома очень светло, переплеты окон создают интересную игру света и тени. Весь интерьер элегантный, палитра сдержанная, с преобладанием светлых оттенков. Продуманные планировки на каждом этаже подойдут семьям, ценящим красоту, комфорт и уют. Планировки: 1 этаж: прихожая-гардеробная, просторный холл с красивой лестницей, ведущей на верхние этажи, кабинет, гостиная, центральная зона притяжения-это кухня - столовая с камином, выполненным по индивидуальному проекту с облицовкой изразцами ручной работы, из столовой выход на застекленную террасу; гостевой с/у, постирочная, котельная, гараж. 2 этаж: холл с выходом на балкон, 3 спальни с собственными балконами, гардеробными и ванными комнатами. Мансарда: большое пространство для игр и отдыха с детской горкой и шведской стенкой, 2 спальни, дополнительная комната свободного назначения, которая может быть спальней, ванная комната. В отделке дома использованы дорогие натуральные материалы: пол, лестница, подоконники - мрамор (Италия), кухня Cesare, техника Smeg, двери, люстры, светильники так же из Италии, дубовый премиальный паркет Coswick, кабинет Bjorkkvist, котельное оборудование Valiant. На участке проведены ландшафтные работы: мощение, дренаж, освещение и озеленение- газонная лужайка, живая изгородь из туй, высажены декоративные лиственные и хвойные растения, так же есть плодовый сад. В частной части участка стоит небольшой дом для проживания персонала и мастерская с зоной хранения.

















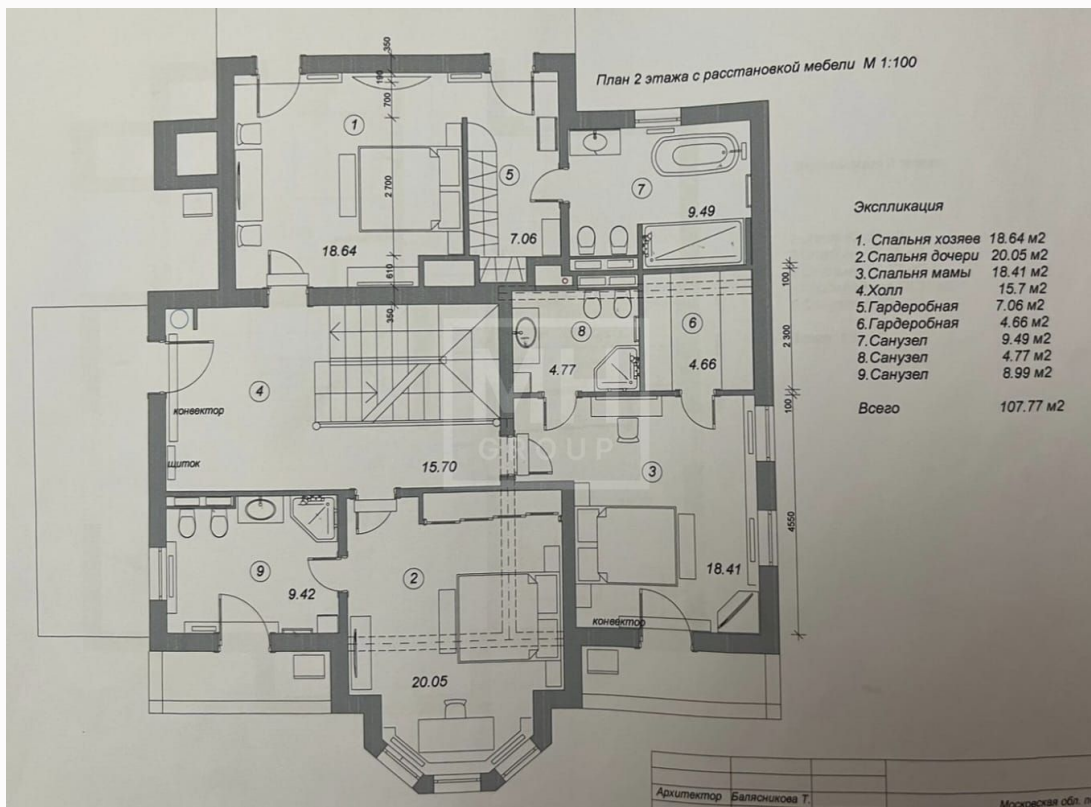
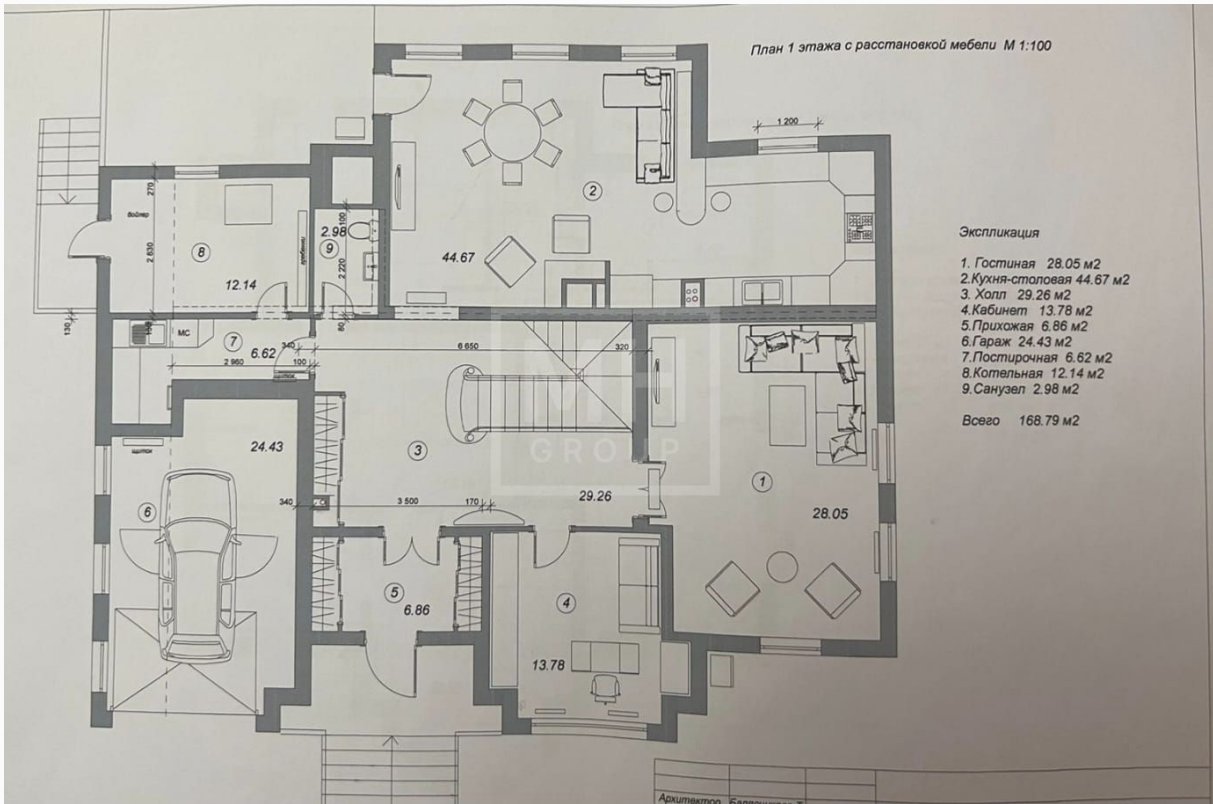




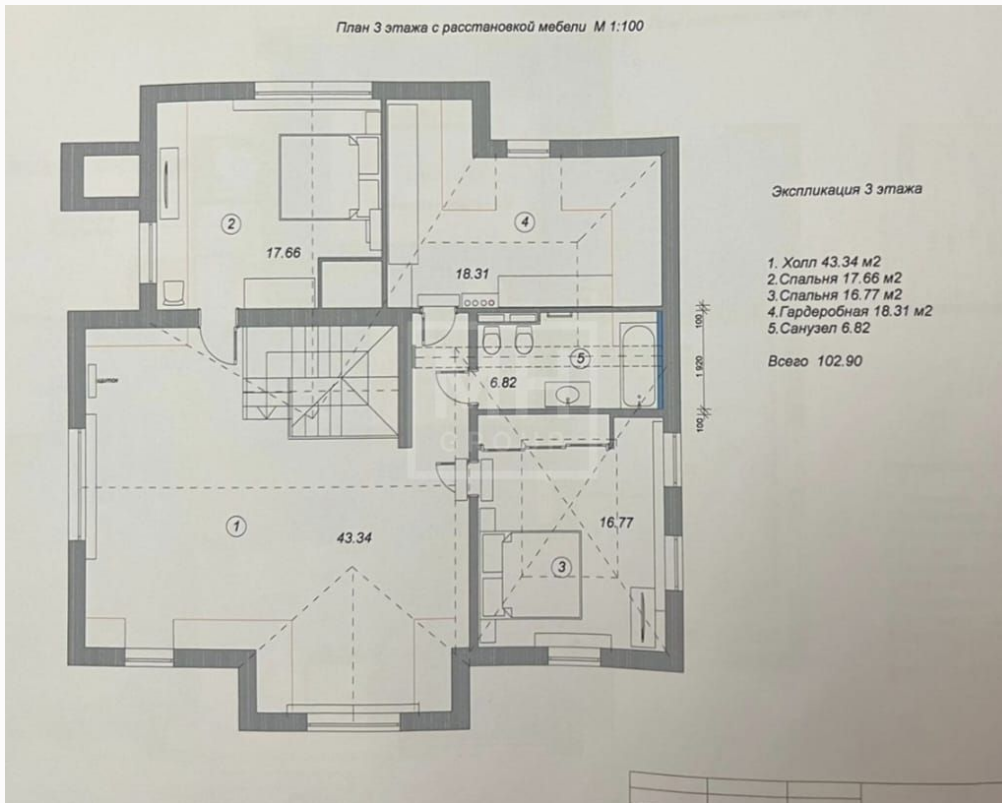




# Планировки



План 3 этажа с расстановкой мебели М 1:100





---

## Расположение

Московская обл, г Одинцово, поселок дома  
отдыха "Озера", д 1



---

## Довиль

Добро пожаловать в "Довиль" – премиальный загородный посёлок, где французская элегантность встречается с российским шиком. Расположенный в престижном Одинцовском районе, этот уникальный проект воплощает в себе всё самое лучшее, что может предложить современная загородная жизнь. На территории в 64 гектара расположились более 100 изысканных коттеджей и таунхаусов, каждый из которых – это произведение архитектурного искусства, вдохновлённое стилем знаменитого французского курорта. Центральным элементом посёлка является живописное озеро площадью 16 гектаров с лодочным причалом, где можно насладиться умиротворяющими прогулками по берегу. Закрытая территория под круглосуточной охраной оборудована собственным парком в стиле версальских садов, где каждый уголок продуман для комфортного отдыха. Развитая инфраструктура посёлка включает: ресторан высокой кухни, современный спортивный комплекс, SPA-центр, детские игровые площадки, многофункциональный клуб, торговый квартал с пекарней, кафе и мини-маркетом. "Довиль" - это статус, это стиль жизни, это Ваш идеальный дом в одном из самых престижных мест Подмосковья. Здесь роскошь становится реальностью, а каждый день наполнен комфортом и элегантностью.

---

## О месте



11 км от  
МКАД



Платная  
трасса



Лесной



Школы  
и гимназии



Парки спорта  
и отдыха



Детская  
площадка



Охрана

# ЭТОТ ДОМ ЖДЕТ ИМЕННО ВАС!

ЗАГОРОДНЫЙ ДОМ В ДОВИЛЕ

**12 сот.**

Площадь участка

**415 м<sup>2</sup>**

Площадь дома

**11 км**

Расстояние от МКАД

ID 11201