



## СТИЛЬНЫЙ ДОМ В МИЛЛЕНИУМ ПАРК

**23 сот.**

Площадь участка

**720 м<sup>2</sup>**


Площадь дома

**19 км**


Расстояние от МКАД

ID 11267



 Новорижское шоссе  720 м<sup>2</sup>

 23 сот.

 дачное  
строительство

 2

 под ключ

 5

 7 санузлов

 баня

 бассейн

 барбекю

 магистральный

 да

 центральное

 центральная

ID 11267

---

**Этаж 1:** холл, гардеробная, санузел, столовая с кухонной зоной, гостиная с камином, спальня с санузлом и гардеробной, кабинет, бассейн 35 м2, сауна, душевая, зона барбекю, помещение для персонала с кухней и санузлом, котельная.

**Этаж 2:** 4 спальни с санузлом и гардеробными, терраса.

**Дополнительные строения:** бассейн, баня, гараж м\м, доп. строения, барбекю, помещение для персонала

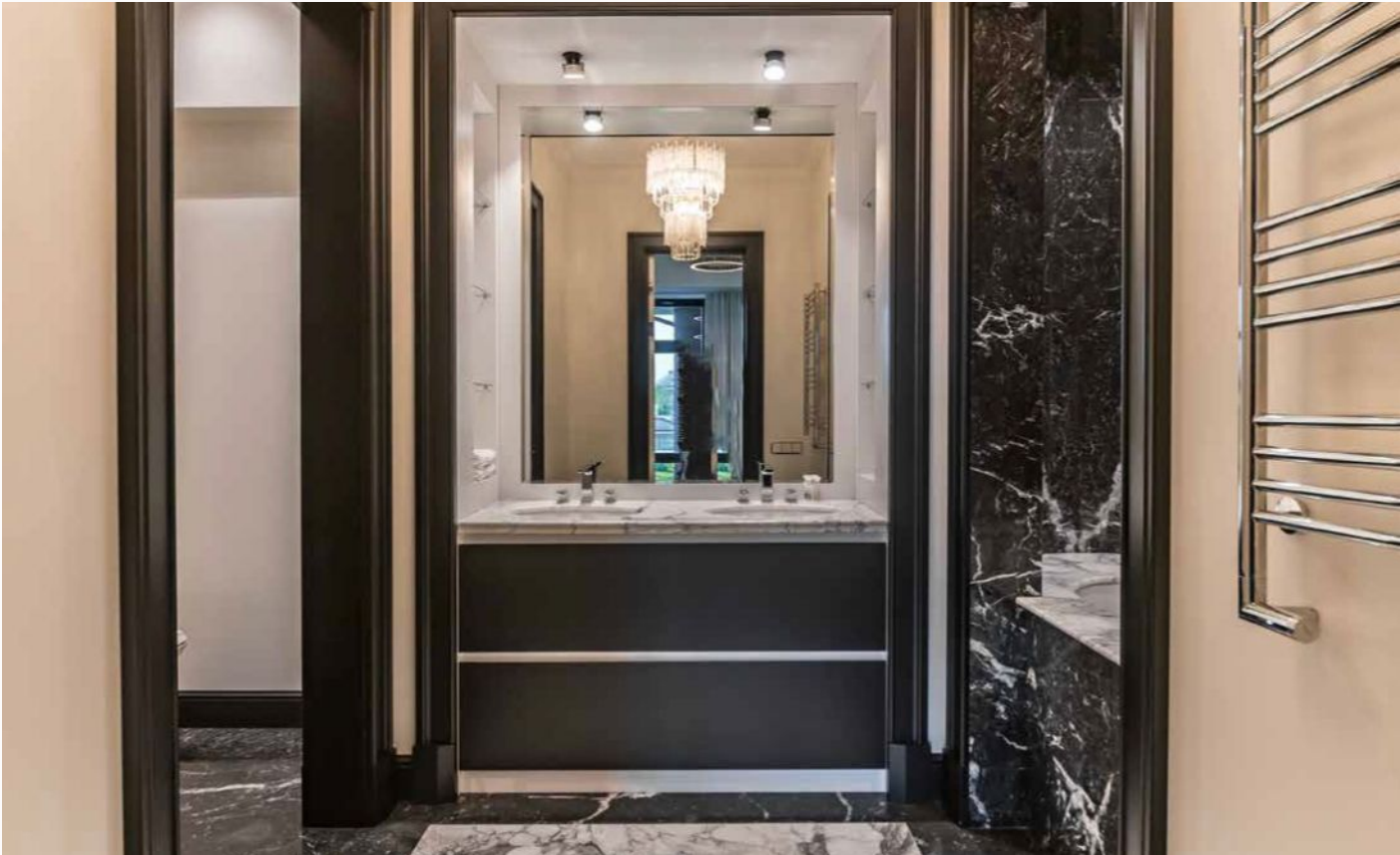


## СТИЛЬНЫЙ ДОМ В МИЛЛЕНИУМ ПАРК

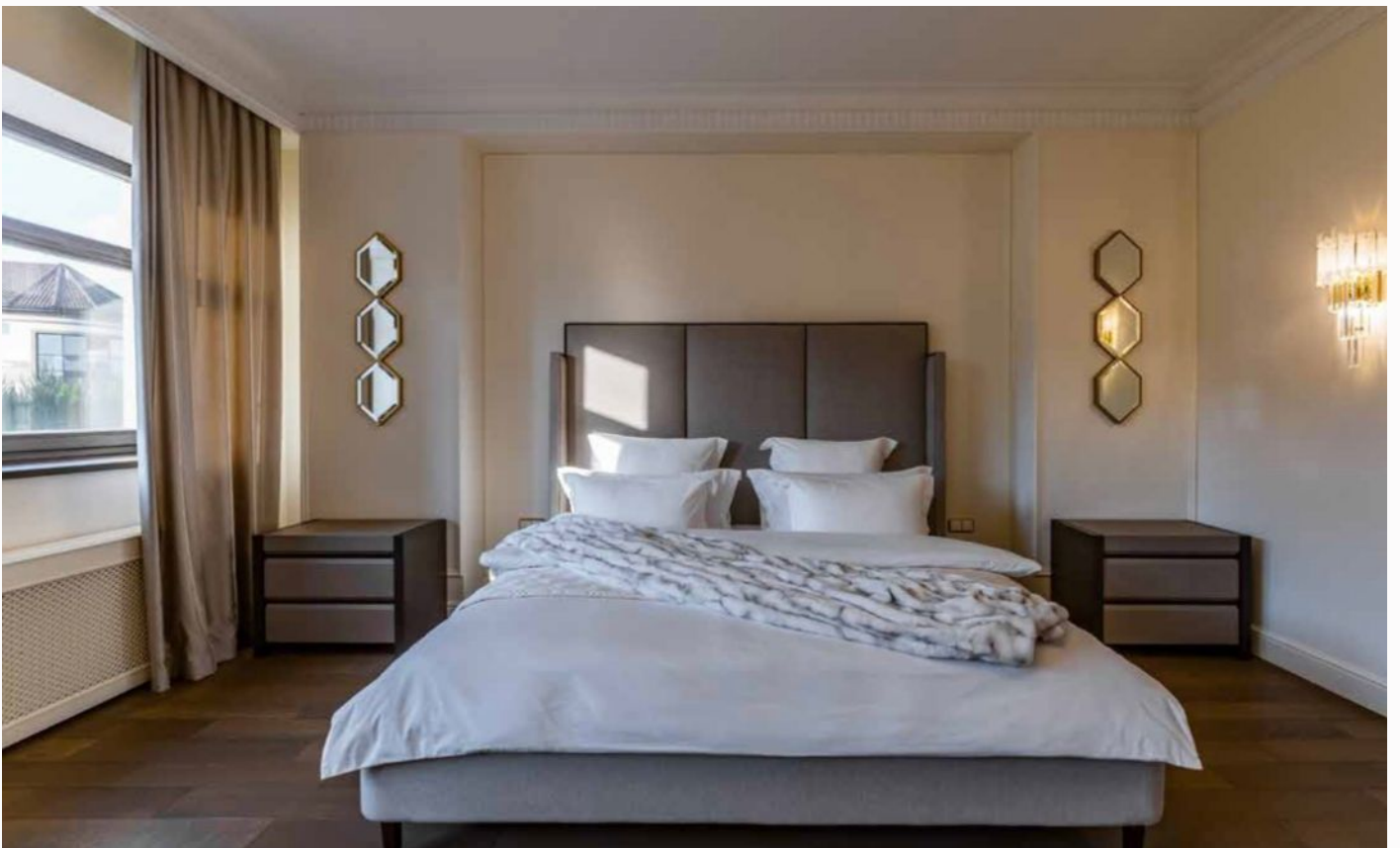
К продаже представлен дом площадью 720 м<sup>2</sup> с отделкой «под ключ», с бассейном 35 м<sup>2</sup>, в тихой части посёлка, на участке 23 сотки с ландшафтным дизайном. Дом оборудован дизайнерской мебелью премиум класса, эксклюзивной сантехникой и современной бытовой техникой. Каждая деталь продумана для идеального качества жизни: столовая с кухонной зоной, гостиная с камином, спальня с санузлом и гардеробной, кабинет, бассейн 35 м<sup>2</sup>, сауна, душевая, зона барбекю, помещение для персонала с кухней и санузлом, котельная. Второй этаж полностью отведен под 4 спальни со своими гардеробными и санузлами. Уникальный проект выполнен в стиле современной классики. Тщательно продуманы все детали для комфортного проживания. В строительстве и отделке использованы натуральные материалы: дом облицован песчаником, мощения выполнены из натурального сланца, внутренняя отделка - мрамор. На территории находится зона отдыха. Жилые зоны оснащены канальным кондиционированием для максимально комфортного пребывания. Для безопасности дом обеспечен противопожарной и охранной сигнализациями, по периметру дома установлено видеонаблюдение.







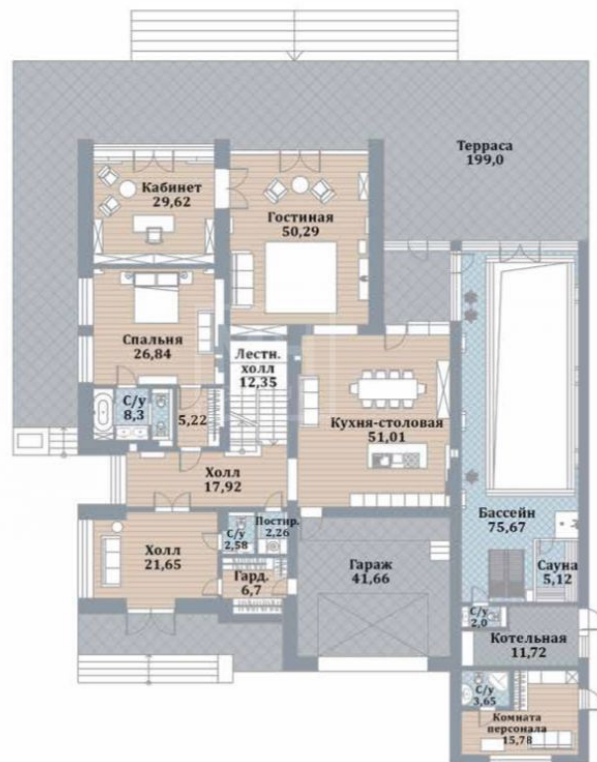








# Планировки





---

## Расположение

Обушково,



---

## Миллениум Парк

Прекрасная природа, живописные леса и не только. Именно это место выбрал застройщик для реализации проекта Русская Венеция! Жемчужина посёлков. Всего двадцать километров от МКАД, небольшая частная дорога прямо от шоссе и вы попадаете на территорию коттеджного поселка, расположившегося на 285 гектарах ландшафтного великолепия. Застройщику удалось не только удачно вписать в природные ландшафты 670 домовладений и участков с площадью до двух гектаров, но и сохранить при этом окружающую среду, а также разнообразить пейзаж новыми красками. В сердце посёлка, расположен самый большой центральный парк, с прекрасным чистым озером, белоснежным песком и пляжной зоной более чем на 100 лежаков, с обслуживанием как в лучших отелях. Всего в посёлке 5 уникальных парков, абсолютно разных по ландшафту и их функциональности. Большинство жителей коттеджного поселка имеют не только отличный вид, но и собственный выход к водоемам и паркам. Особое внимание уделили охране поселка и его жителей. Сеть систем видеонаблюдения, пропускные пункты с шлагбаумами, а также работа службы безопасности обеспечили круглосуточный контроль территории комплекса. Помимо приятных глазу природных объектов, в пешей доступности от поселка также расположились различные рестораны и кафетерии, магазины, собственный кинотеатр, детский клуб с различными кружками, а также SPA-центр. Для удобного отдыха всей семьей здесь расположены детские игровые площадки, а также спортивная инфраструктура. Еще больше различных активностей жители района смогут найти в расположенном неподалеку комплексе NovaRiga.

---

## О месте



19 км от  
МКАД



Парковый



Школы  
и гимназии



Парки спорта  
и отдыха



Детская  
площадка



Охрана

# ЭТОТ ДОМ ЖДЕТ ИМЕННО ВАС!

СТИЛЬНЫЙ ДОМ В МИЛЛЕНИУМ ПАРК

**23 сот.**

Площадь участка

**720 м<sup>2</sup>**

Площадь дома

**19 км**

Расстояние от МКАД

ID 11267