



## КЛАССИКА В МОНТЕВИЛЕ

**23.85 сот.**

Площадь участка

**600 м<sup>2</sup>**

Площадь дома


**23 км**

Расстояние от МКАД

ID 11300



 Новорижское шоссе  600 м<sup>2</sup>

 23.85 сот.

 ИЖС

 3

 под ключ

 4

 гостевой дом

 баня

 магистральный

 да

 центральное

 центральная

ID 11300

---

**Этаж 1:** Прихожая, кухня-столовая, гостиная с камином, зимний сад, котельная, с/у,

**Этаж 2:** 3 спальни с с/у, гардеробная

**Этаж 3:** кабинет, с/у

**Дополнительные строения:** баня, гараж м\м, гостевой дом, доп. строения, помещение для персонала



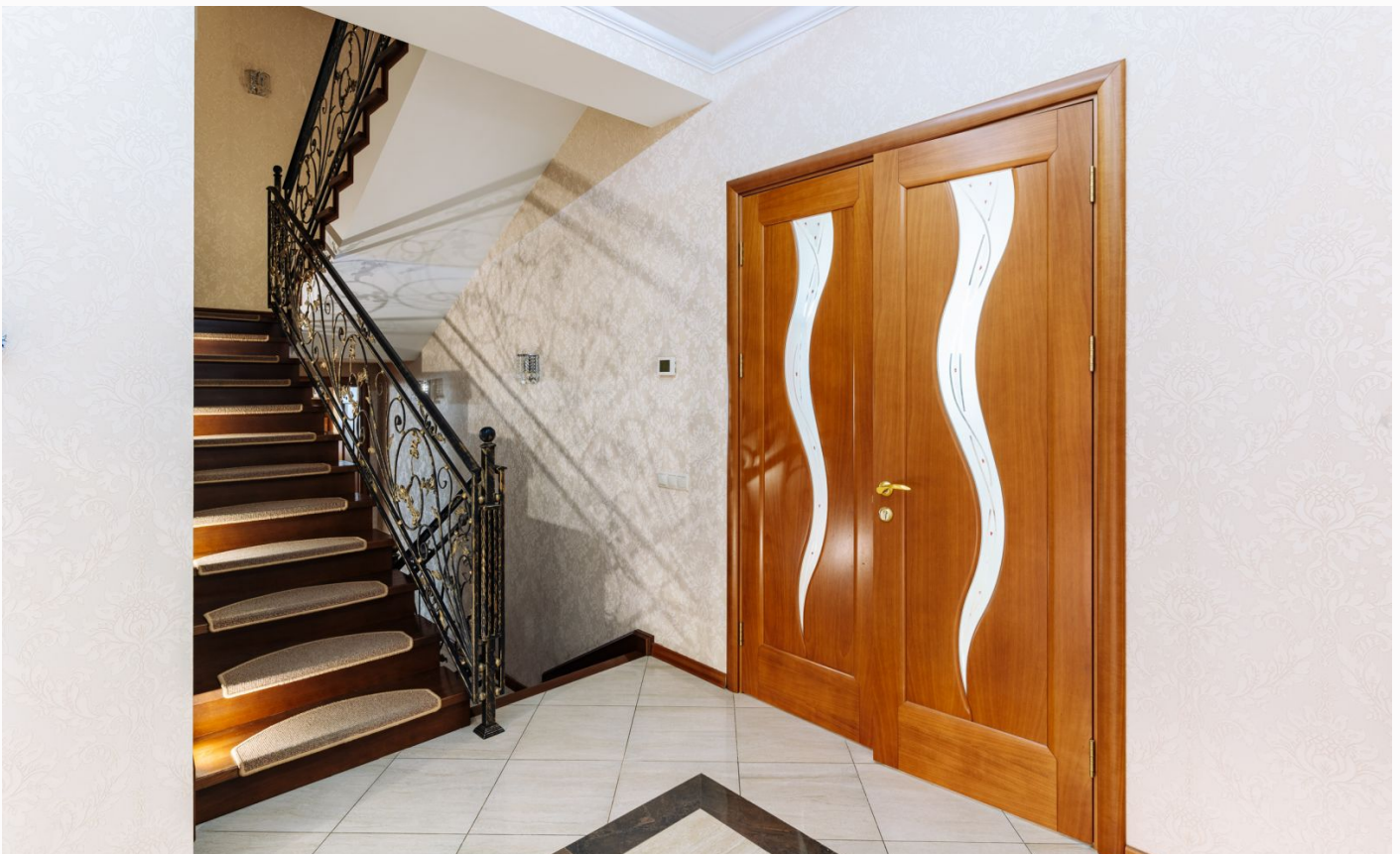
---

## КЛАССИКА В МОНТЕВИЛЕ

Дом под ключ в охраняемом КП Монтевиле на прилесном участке. В основном доме предусмотрено до 4-х спален с с/у, зона кухни-столовой-гостиной с выходом на участок. В ряде комнат 2-го этажа выход на просторную террасу, откуда открывается красивый вид на лес. Спа-дом с сауной, купелью и джакузи, кухней-гостиной с выходом на террасу. На 2-м этаже 3 спальни с с/у. Гараж на 2 автомобиля с блоком для персонала. Участок правильной формы с возможностью выхода в лес.







ID 11300



ID 11300























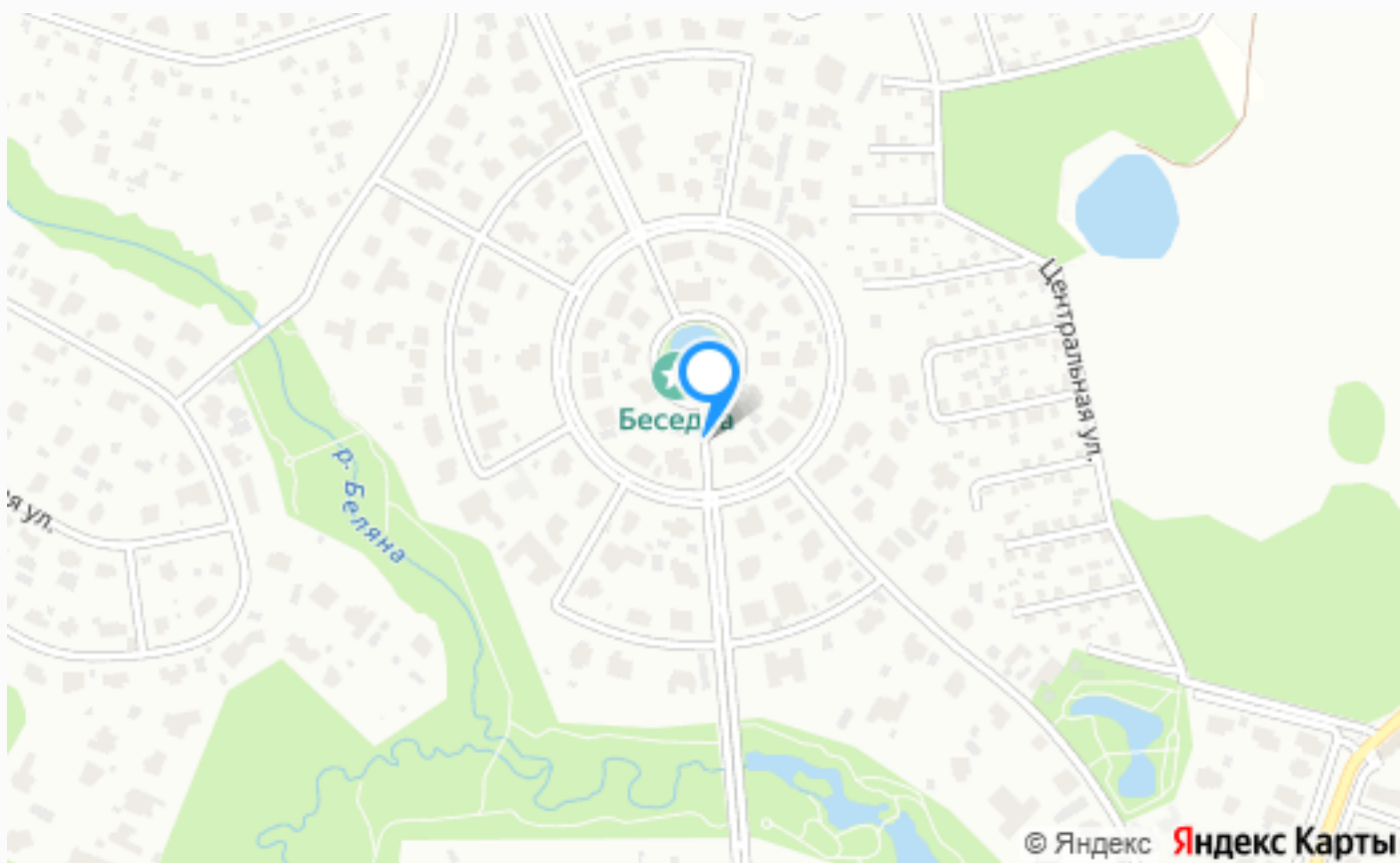


## Внешняя инфраструктура

КП Монтевиль входит в клубную систему Villagio Estate (кроме поселка Миллениум парк), его жителям доступна вся инфраструктура соседних поселков премиум-класса: пляжи, озера, теннисные корты, рестораны, минимаркеты, языковые школы, детские клубы, детские игровые городки и великолепные ландшафтные парки. В пределах 10 минут езды находится Ломоносовская школа, начальная школа и детский сад English Nursery School, Novaya Riga Outlet Village с супермаркетом "Азбука вкуса". Специально для катания на лыжах между поселками Villagio Estate прокладывают трассу длиной около 8 км.

## Внутренняя инфраструктура

Большая прогулочная зона (общая площадь 22 гектара), беседки, подвесные деревянные мостики, уютные скамейки и декоративные цветники. В поселке обустроены две спортивные площадки и несколько современных детских площадок. Зимой можно кататься на катках, расположенных в парке "Энергия" и рекреационной зоне на реке Беяне. На спуске к реке находится снежная горка.



---

## Расположение

Писково,



## Монтевилль

Элитный коттеджный поселок «Monteville» расположен на земельном участке на Новой Риге площадью 115 га. План застройки поселка включает 324 элитных коттеджа. Все дома коттеджного посёлка «Monteville» объединяет высокое качество строительства и планировка, продуманная для комфортной жизни на природе. В особняках предусмотрены большие окна, высокие потолки, террасы и балконы, построенных в элегантном европейском стиле. Площадь земельных участков от 20 соток и более. Дорога до коттеджного посёлка от Москвы займёт не более получаса. «Monteville» расположен в 23 км от МКАД. Коттеджный поселок «Monteville» - это прежде всего идеально спланированное современное пространство для жизни с живописными прогулочными зонами и изящными малыми архитектурными формами, сетью каналов и озёр, мощеными тропинками, беседками, кроме того в поселке оборудовано несколько детских и спортивных площадок. Широкие бульвары между домами, с двух сторон украшены деревьями и кустарниками, собранными в композиции. Территория разделена на четыре жилых квартала, озелененных живописными парками с мощеными пешеходными дорожками. Элитные загородные дома частично располагаются вокруг красивого озера, некоторые участки выходят к реке Беяне, протекающей по территории поселка. Река Беяна, вдоль которой пролегает длинная набережная с велодорожкой. Зимой посёлок преобразуется, жители и гости катаются на коньках и лыжах, а дети играют на горке. В поселке «Monteville» есть весь спектр инженерных систем и коммуникаций, способных обеспечить комфортное проживание на высочайшем уровне. К вашим услугам: центральный водопровод, центральная канализация, магистральный газ, высокоскоростной интернет, спутниковое телевидение. Жители поселка «Monteville» получают возможность использовать все богатство и разнообразие инфраструктуры Новорижского шоссе: торгово-развлекательные комплексы, рестораны, спа-салоны, фитнес-центры, лучшие дошкольные учреждения и статусные гимназии, магазины, отделения банков, аптеки, оздоровительные заведения - иными словами перебравшись за город, Вам не надо менять свой привычный уклад жизни, более того, вы откроете

---

для себя новые интересные занятия и увлечения. Территория находится под круглосуточной охраной благодаря системам видеонаблюдения и непрерывным контролем специальной службы охраны, в спектр задач которой входит патрулирование всего комплекса.

---

## О месте



23 км от  
МКАД



Прилесной



Школы  
и гимназии



Парки спорта  
и отдыха



Детская  
площадка



Внешняя  
инфраструктура



Внутренняя  
инфраструктура



Охрана

# ЭТОТ ДОМ ЖДЕТ ИМЕННО ВАС!

КЛАССИКА В МОНТЕВИЛЕ

**23.85 сот.**

Площадь участка

**600 м<sup>2</sup>**

Площадь дома

**23 км**

Расстояние от МКАД

ID 11300