



ДОМ В КП ГОРКИ-6

25 сот.

Площадь участка

851 м²

Площадь дома


8 км

Расстояние от МКАД

ID 11385



 Ильинское шоссе

 851 м²

 25 сот.

 ИЖС

 2

 под отделку

 5

 7 санузлов

 барбекю

 магистральный

 да

 центральное

 центральная

ID 11385

Мансарда: свободная планировка 186 м2 и с/у.

Цоколь: сауна, бильярдная, кинозал,комната отдыха,хоз.помещения

Этаж 1: гараж на 2 м/м, кухня, столовая, веранда, гостиная,кабинет, гардеробная, с/у, кладовая, котельная

Этаж 2: 4 спальни с с/у, 2 гардеробные

Дополнительные строения: гараж м\м, барбекю

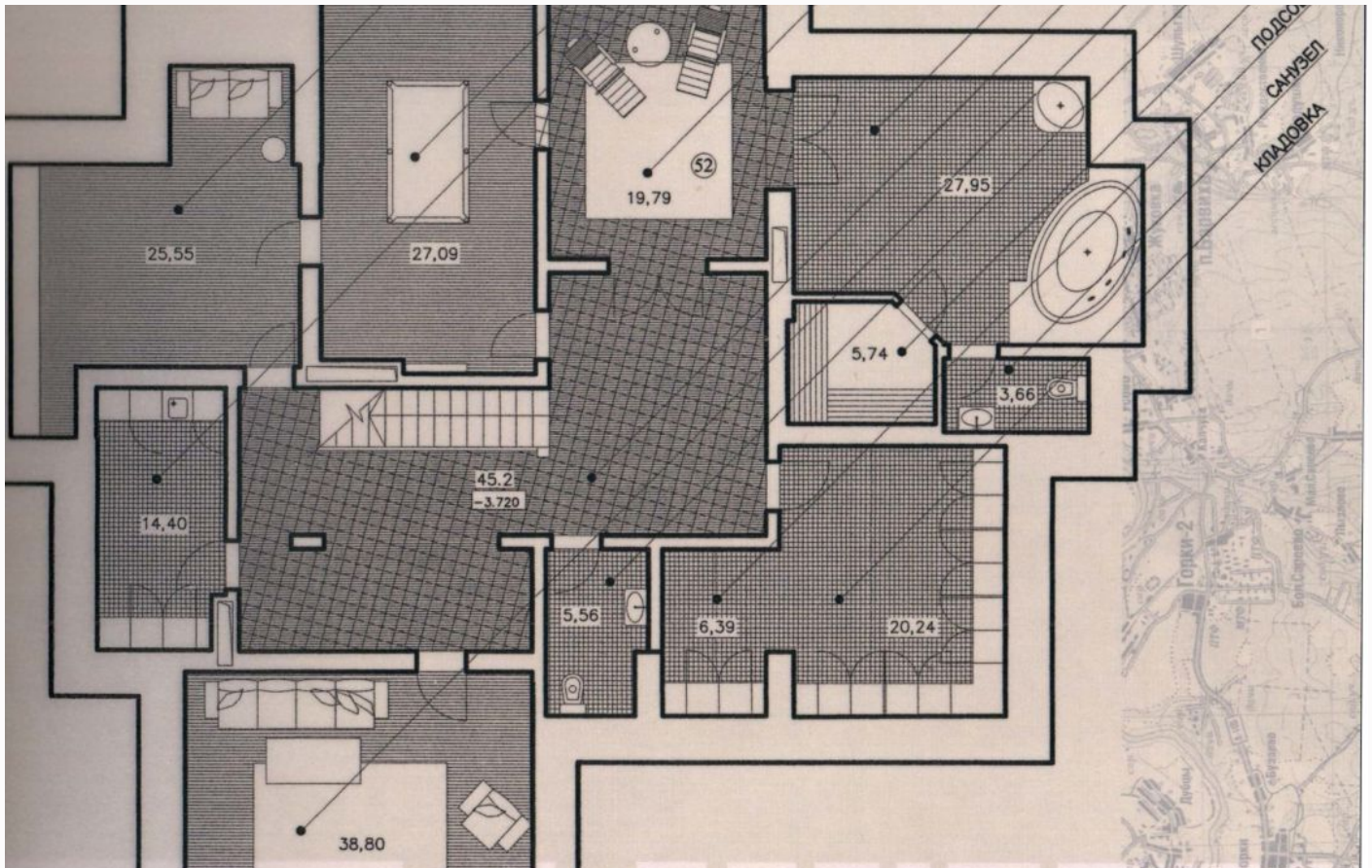


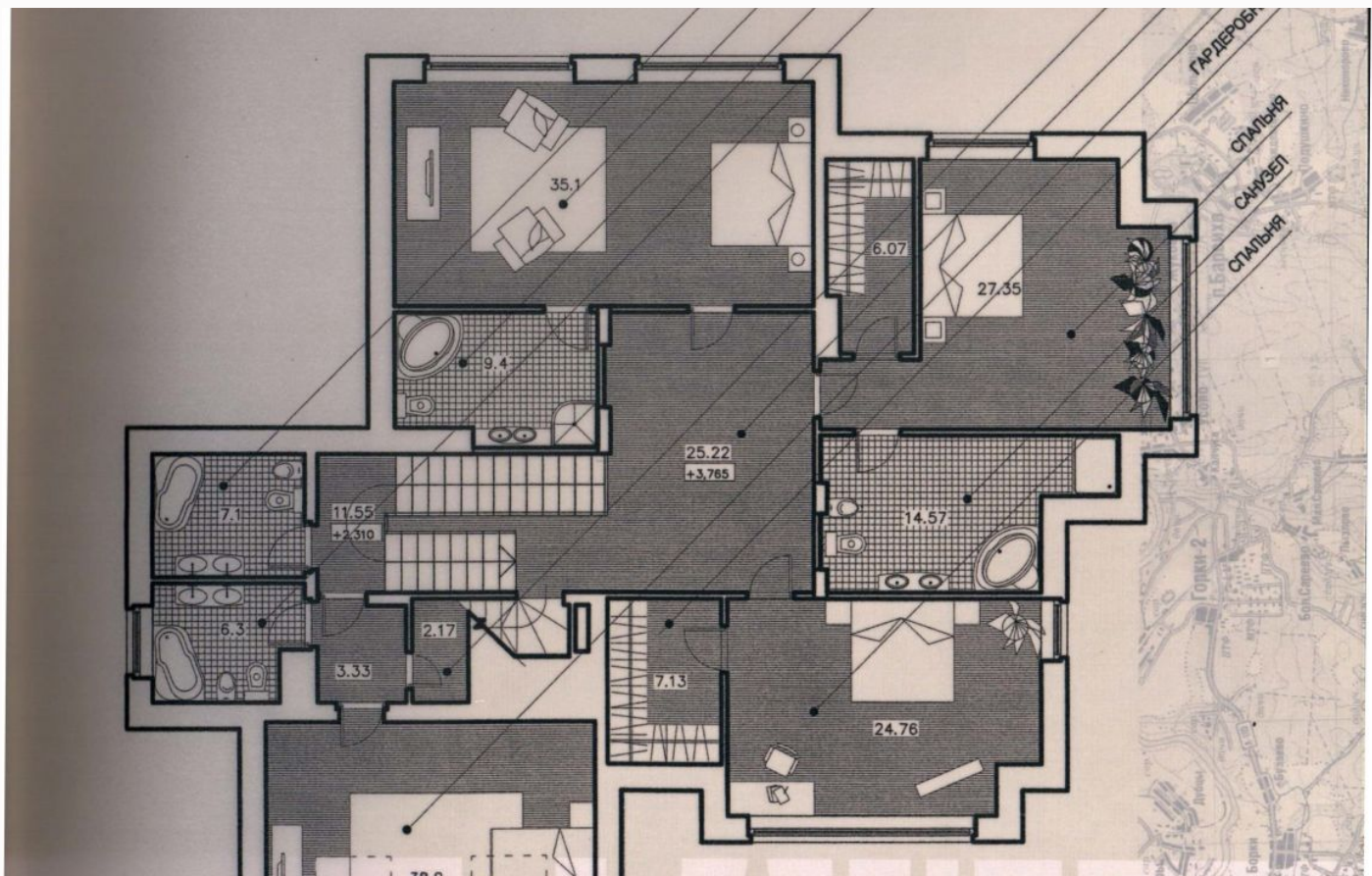
ДОМ В КП ГОРКИ-6

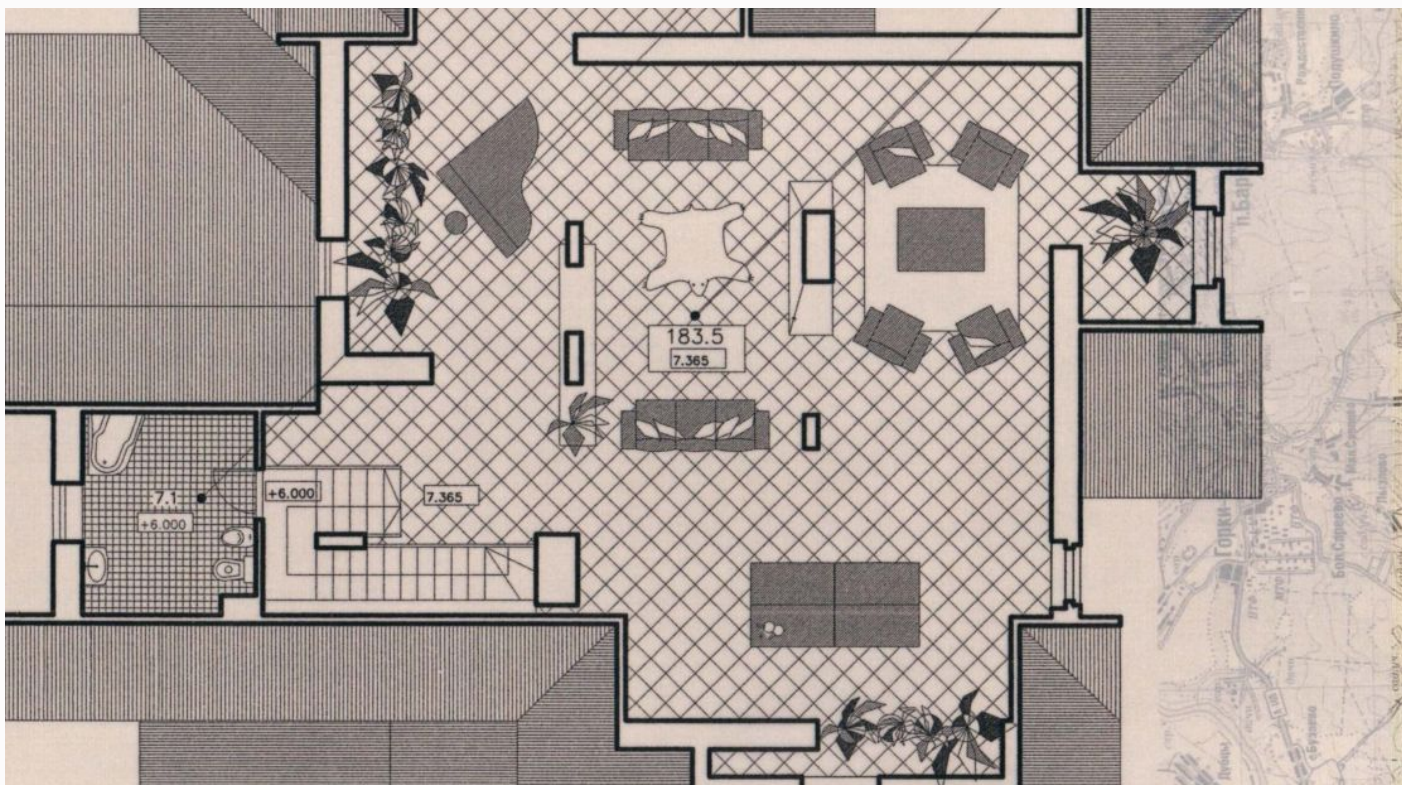
Дом расположен в охраняемом клубном поселке Горки -6 , в котором находятся 9 домовладений. Уникальное месторасположение: 5 км от Москвы, рядом особо охраняемая территория природного парка "Лохин остров", 300м до р. Москва. Дом выполнен по классической технологии: стены кирпич, перекрытия монолит, кровля-керамическая черепица, фасад в стиле шале. Степень готовности позволяет выбирать разные стилистические решения для оформления внутренней отделки. В дом можно войти как с парадного крыльца, так и прямо из гаража , что очень удобно в холодную или дождливую погоду. Изюминкой дома является разноуровневая система полов, которая визуально увеличивает и без того просторный дом. Гостиная на 2 ступеньки ниже уровня пола, что добавляет объем и выделяет красивый эркер, развернутый на юго-запад, к закату солнца. Уютная крытая веранда совмещена с кухней и столовой. Кроме того есть кабинет котельная с отдельным входом с улицы, гардеробная, санузел и кладовая. Расположен дом в самой широкой части участка таким образом, чтобы создать атмосферу уюта и комфорта. Участок 25 соток сильно вытянут к юго-западу, и это создает впечатление, что он больше, чем на самом деле, ведь протяженность его фасадной стороны целых 100 метров. Из окна гостиной видна вся перспектива до дальнего конца участка, в котором расположена уютная беседка в виде отдельного домика с печью и барбекю. Все готово к приему гостей!





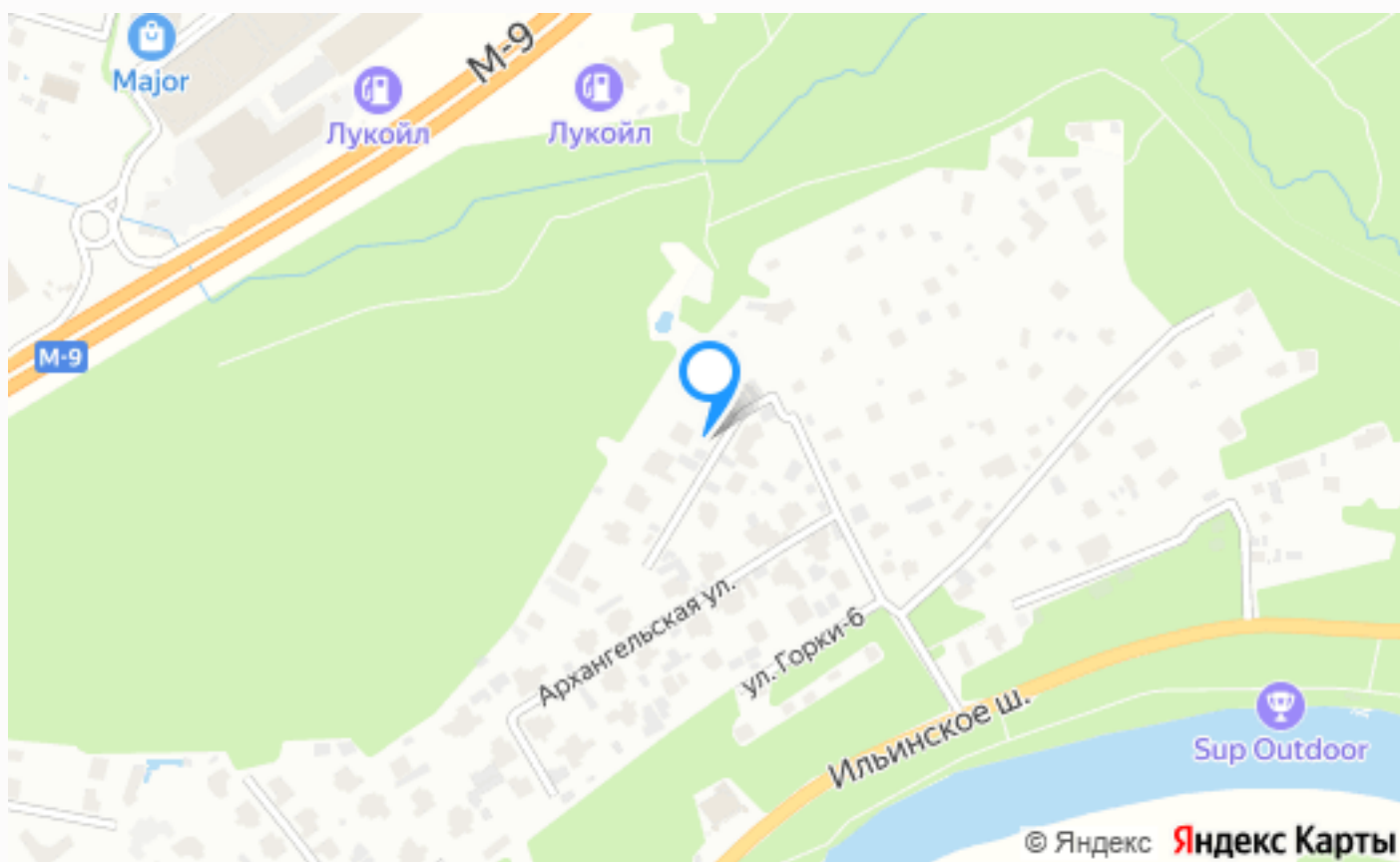






Внутренняя инфраструктура

В непосредственной близости от поселка расположен архитектурно парковый ансамбль усадьбы Архангельское с его дворцами, многовековыми аллеями, романтическим прудом. Календарь культурных мероприятий включает концерты классической музыки, джазовый фестиваль, художественные выставки. В ближайшее время возобновит свою работу знаменитый театр Гонзаго, находящийся сейчас на реставрации. От поселка до реки Москвы всего 300 метров, а на противоположном берегу раскинулся на тысячах гектаров заповедный Лохин Остров - уникальный природный парк с нетронутыми человеком сосновым бором, старинными дубовыми рощами и широкими лугами. Это лучшее место в ближайшем Подмосковье для велосипедных или лыжных прогулок!



Расположение

Московская обл, г Красногорск, деревня Глухово

Архангельское

О месте



8 км от
МКАД



Прилесной



Внутренняя
инфраструктура



Охрана

ЭТОТ ДОМ ЖДЕТ ИМЕННО ВАС!

ДОМ В КП ГОРКИ-6

25 сот.

Площадь участка

851 м²

Площадь дома

8 км

Расстояние от МКАД

ID 11385