



## СОВРЕМЕННЫЙ ДОМ ПОД КЛЮЧ

**12 сот.**

Площадь участка

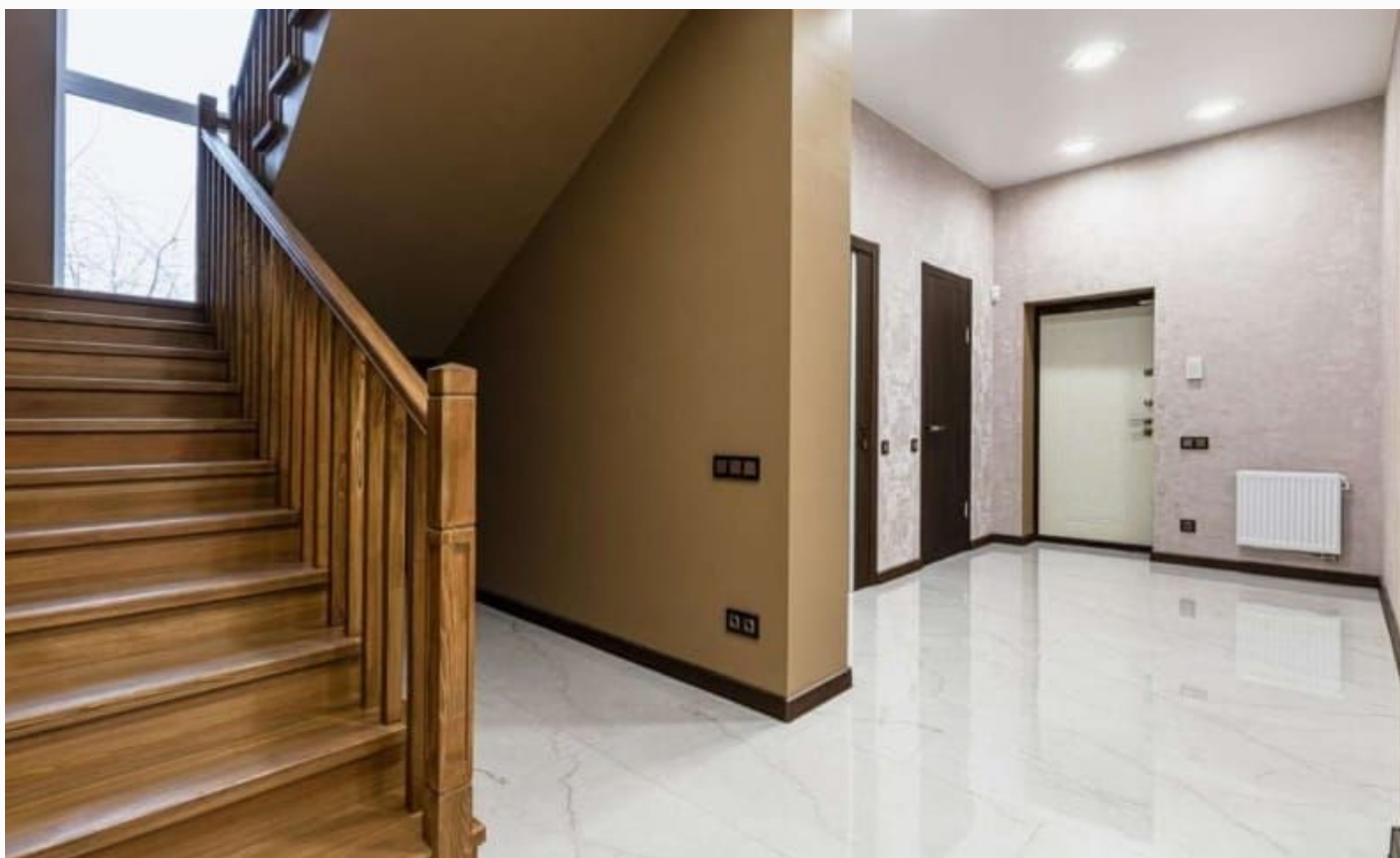
**310 м<sup>2</sup>**

Площадь дома

**18 км**

Расстояние от МКАД

ID 11419



 Ильинское шоссе

 310 м<sup>2</sup>

 12 сот.

 ИЖС

 2


 под ключ

 4

 3 санузла

 магистральный

 да

 централизованная скважина

 септик

---

**Этаж 1:** Входная группа, гардеробная, санузел, большая кухня гостиная с выходом на террасу, кладовая, спальня, котельная.

**Этаж 2:** Мастер спальня с кабинетом, санузлом, гардеробной; 2 спальни, гардеробная, санузел, постирочная.



---

## СОВРЕМЕННЫЙ ДОМ ПОД КЛЮЧ

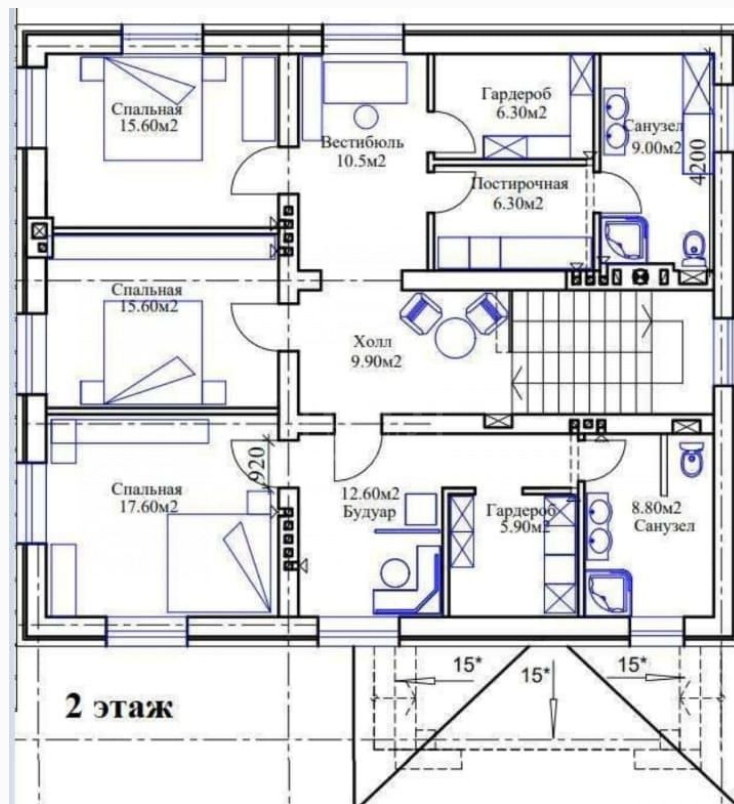
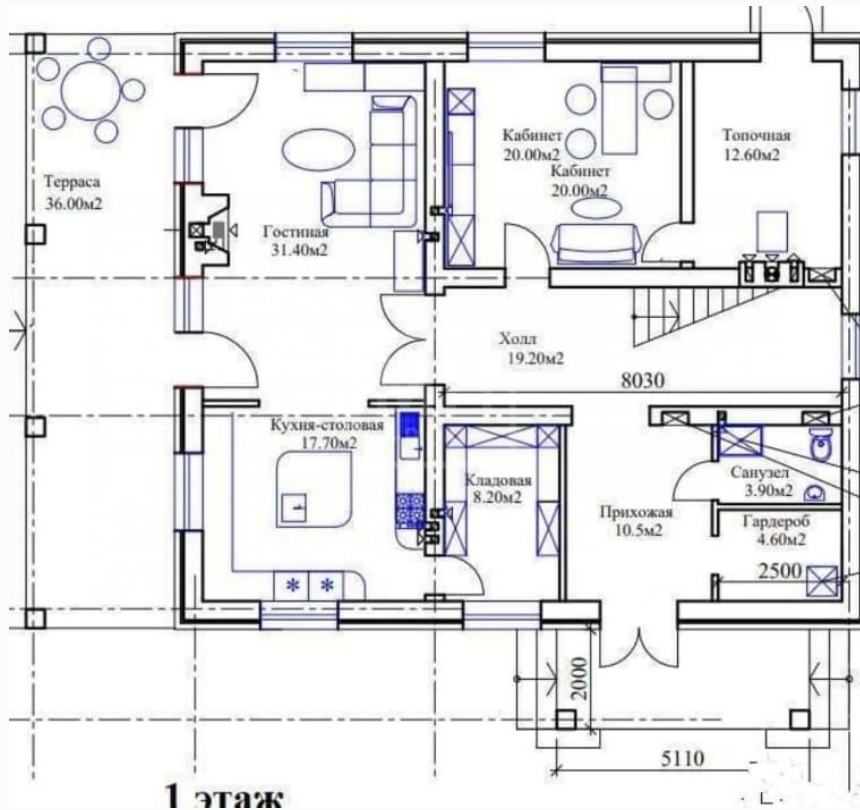
Общая площадь дома составляет более 300 квадратных метров, что позволяет разместить все необходимые функциональные зоны с максимальным комфортом. Планировка продумана до мелочей: просторная гостиная с высокими потолками становится центральным местом для семейных встреч и приема гостей, с выходом на большую террасу. Смежная кухня-столовая оборудована встроенной техникой премиум-класса — духовой шкаф, варочная панель, вытяжка, посудомоечная машина, холодильник. На первом этаже также расположены: удобная прихожая с гардеробной, отдельный санузел для гостей, гостевая спальня. Особое внимание уделено инженерным системам: установлены система рекуперации воздуха, «умный дом» с управлением освещением, климатом и безопасностью, а также автономное газовое. Второй этаж — это личное пространство семьи. Здесь находятся три просторные спальни, одна из которых — мастер-спальня с собственной гардеробной и с кабинетом, 2 спальни, санузел, постирочная. Дом построен по передовым технологиям с использованием высококачественных материалов, что гарантирует надежность, энергоэффективность и минимальные эксплуатационные расходы. Отделка выполнена в современном стиле с акцентом на натуральные текстуры: дерево, камень, матовые поверхности и тонированные стекла. Пространство наполнено светом благодаря панорамным окнам, выходящими на южную и западную стороны, обеспечивая естественное освещение в течение большей части дня.







# Планировки





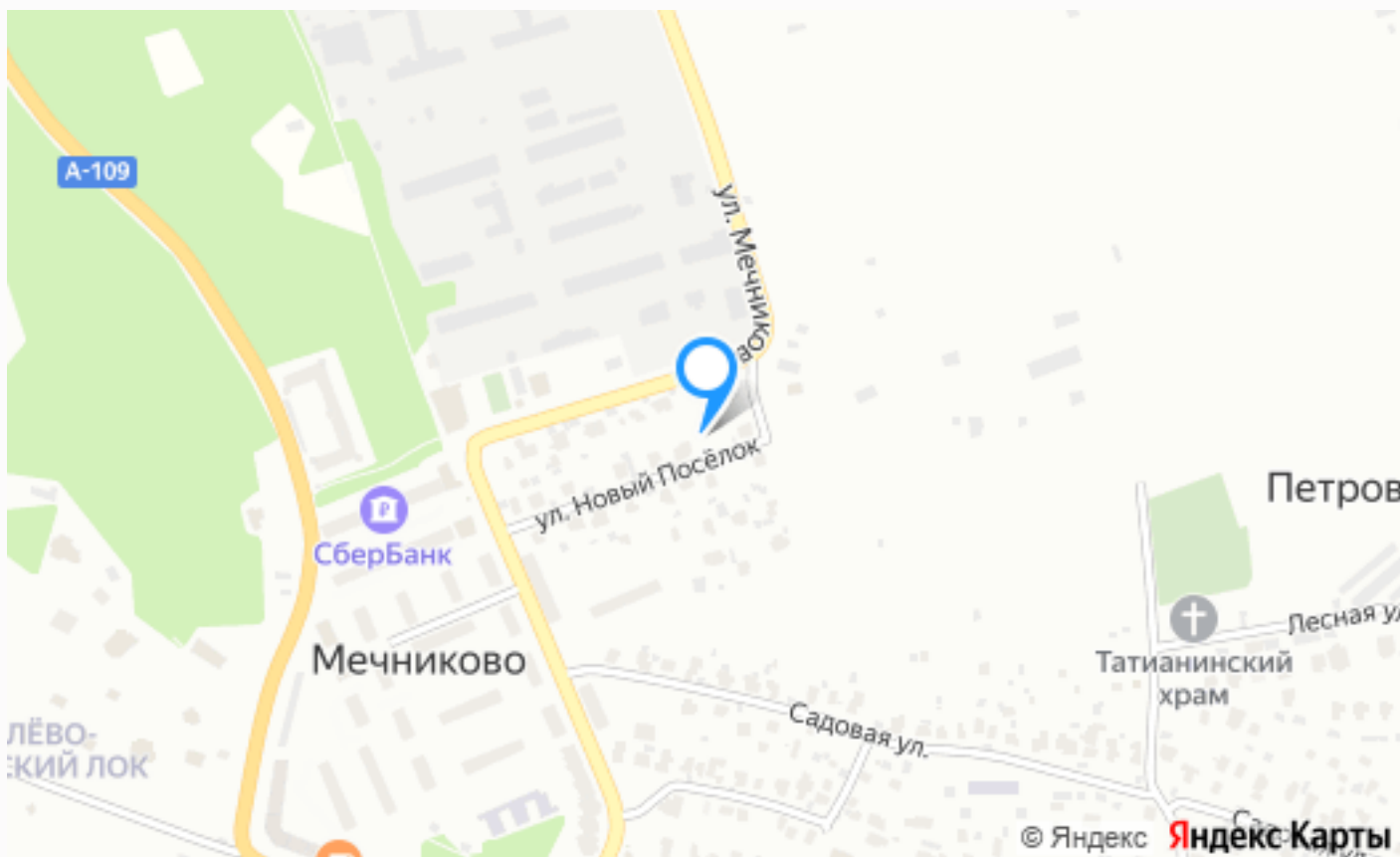
---

## Внешняя инфраструктура

Поселок расположен в одном из красивейших мест Подмосковья, на месте слияния Москвы-реки и Истры, в окружении красивого леса, с великолепными пейзажами и чистейшим воздухом, комфортными условиями для проживания. Рядом расположен пансионат "Петрово-Дальнее".

## Внутренняя инфраструктура

Школа, детские сады, магазины, спортивно-развлекательный центр, больница.



---

## Расположение

Петрово-Дальнее,



---

Петрово-Дальнее

ID 11419

---

---

## О месте



18 км от  
МКАД



Садовый



Школы  
и гимназии



Внешняя  
инфраструктура



Внутренняя  
инфраструктура

# ЭТОТ ДОМ ЖДЕТ ИМЕННО ВАС!

СОВРЕМЕННЫЙ ДОМ ПОД КЛЮЧ

**12 сот.**

Площадь участка

**310 м<sup>2</sup>**

Площадь дома

**18 км**

Расстояние от МКАД

ID 11419