



ПРОДАЖА ДОМ 830 М² НА УЧАСТКЕ 22 СОТ. В НИКОЛИНО

22 СОТ.

Площадь участка

830 М²

Площадь дома

24 КМ

Расстояние от МКАД



Рублёво-Успенское
шоссе



830 м²



22 сот.



ИЖС



2



под ключ



6



барбекю



магистральный



да



центральное



центральная

Мансарда: Библиотека с читальным залом, гостевая комната, с/у, 2 спальни с с/у.

Цоколь: Зона отдыха с домашним кинотеатром, винная комната, бар; тренажерный зал, Спа-зона с джакузи, душем и хамамом, прачечная, подсобные помещения

Этаж 1: Прихожая, гардеробная, с/у, кухня, столовая с выходом на крытую террасу, гостиная с камином, кабинет

Этаж 2: 2 мастер-спальни с с/у и гардеробными, детская-игровая, с/у

Дополнительные строения: гараж м\м, доп. строения, барбекю, помещение для персонала



ПРОДАЖА ДОМ 830 М² НА УЧАСТКЕ 22 СОТ. В НИКОЛИНО

Предлагается к продаже готовый для проживания дом с видом на озеро в одном из самых престижных поселков Рублево-Успенского ш. На участке 22 сотки помимо основного дома площадью 820 кв.м. расположен гараж с квартирой для персонала, а также беседка с зоной барбекю. Грамотное зонирование всех строений на участке, на котором выполнены все ландшафтные работы позволило обеспечить наличие необходимого количества свободного места на для комфортной зоны отдыха.

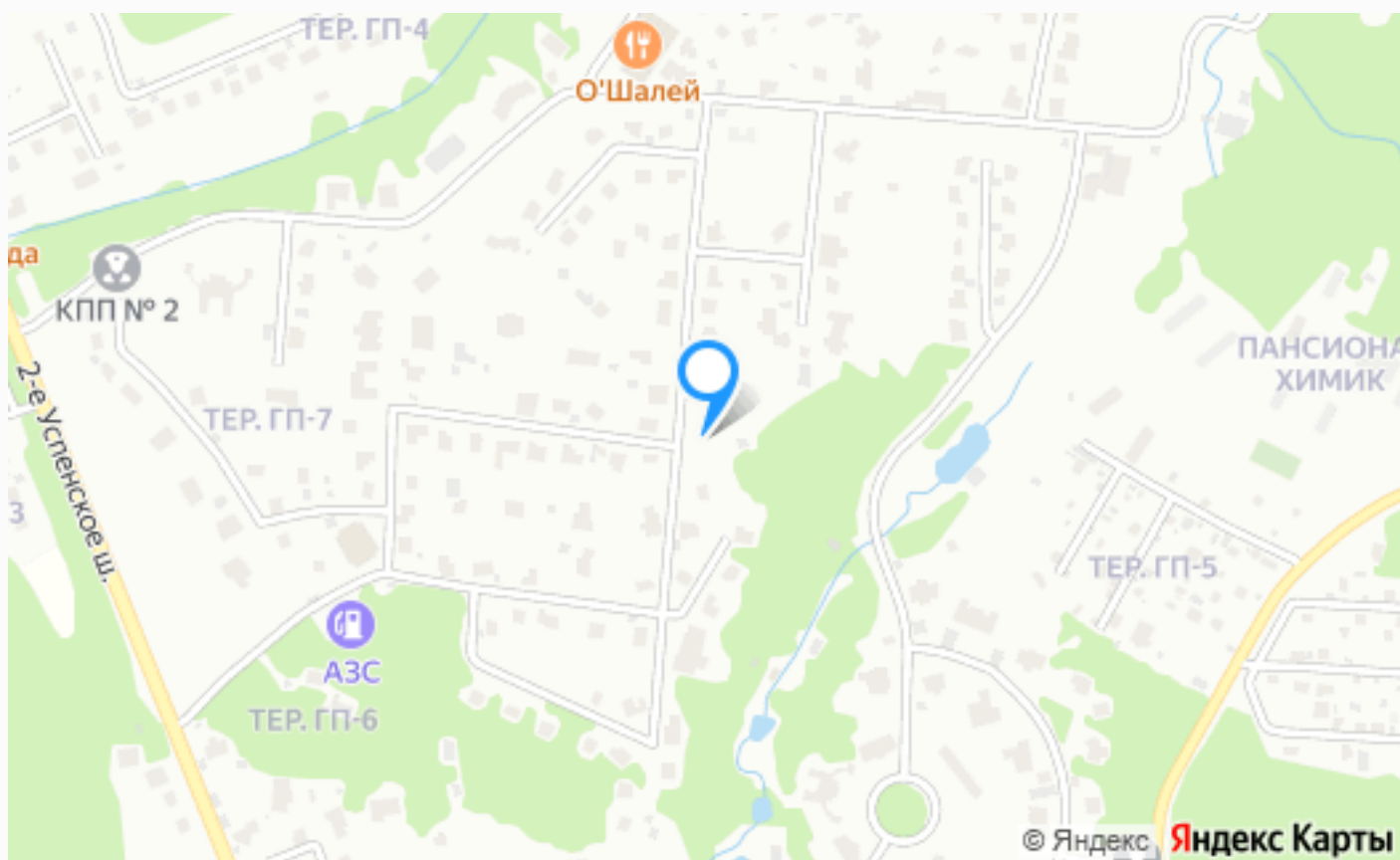






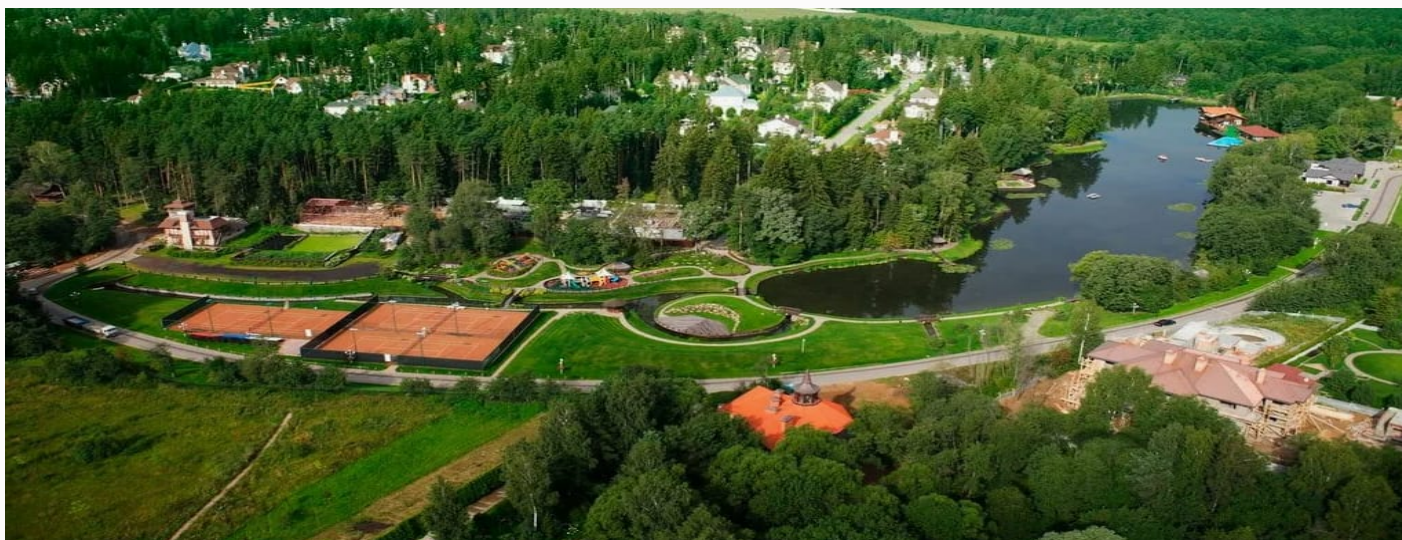






Расположение

Таганьково,



Николино

Коттеджный поселок Николино — легендарный клубный поселок, расположенный в 23 км по Рублево-Успенскому шоссе. Поселок расположен в одном из самых экологически чистых уголков Подмосквья. Со всех сторон он окружен обширными лесными массивами – неисчерпаемыми источниками чистого свежего воздуха. На территории 170 гектар расположены более 300 домовладений. Продуманный до мелочей он олицетворяет всё то, что входит в понятие элитного загородного жилья. Четверть территории посёлка занимают зоны отдыха, одной из которых является великолепный парк с живописным озером, как будто созданный для неспешных прогулок. Ландшафтный дизайн выполнен в лучших традициях паркового искусства – с авторскими скульптурами и изящными беседками в уединённых уголках. Поселок обладает абсолютно уникальной инфраструктурой для рынка загородной недвижимости. На территории поселка расположены фитнес и СПА-клуб Riviera с тренажерным залом, большим бассейном, спа-комплексом и помещением для отдыха, несколько лесных благоустроенных парковых зон площадью несколько гектар, природное озеро с пляжными зонами, детский языковой центр, рестораны с авторской кухней, крытые и открытые теннисные корты, детские и спортивные площадки и магазины. Особое внимание в поселке уделяется безопасности, за которую отвечает специализированная служба охраны, круглосуточно выполняющая свои обязанности. Въезд на территорию огороженного поселка осуществляется через несколько КПП. Для повышения безопасности жителей на территории расположены камеры видеонаблюдения. По желанию собственников их дома могут быть оборудованы сигнализацией с возможностью вызова помощи. Все коммуникации в поселке центральные. Служба эксплуатации поселка осуществляет круглосуточный контроль всех инженерных сетей. В непосредственной близости от поселка расположена вся необходимая для жизни инфраструктура, среди которой множество образовательных учреждений, медицинские центры, кафе и рестораны, фитнес и спа-центры, крытые катки, магазины и салоны красоты. Поселок Николино идеально подходит для тех, кто ценит престиж, комфорт и природу. Это один из самых известных премиальных

поселков всего Подмосковья, в котором вы можете наслаждаться настоящей загородной жизнью и при этом оставаться всего в 20 минутах от Москвы.

О месте



24 км от
МКАД



Платная
трасса



Садовый, у воды



Школы
и гимназии



Парки спорта
и отдыха



Детская
площадка



Охрана

ЭТОТ ДОМ ЖДЕТ ИМЕННО ВАС!

ПРОДАЖА ДОМ 830 М² НА УЧАСТКЕ 22 СОТ. В
НИКОЛИНО

22 сот.

Площадь участка

830 м²

Площадь дома

24 км

Расстояние от МКАД

ID 11422