



3-ЭТАЖНЫЙ ТАУНХАУС В ФУТУРО ПАРКЕ

2 сот.

Площадь участка

240 м²

Площадь дома

23 км

Расстояние от МКАД

ID 11618



 Новорижское шоссе  240 м²

 2 сот.

 ИЖС

 4

 5 санузлов

 барбекю

 магистральный

 да

 центральное

 центральная

Мансарда: сауна, душевая и эксплуатируемая кровля с шезлонгами.

Этаж 1: гостиная, кухня, гардеробная, с/у, выход на участок с зоной патио.

Этаж 2: 2 комнаты, 2 спальни с с/у, гардеробными, кабинет, постирочная.

Этаж 3: 3 комнаты, 2 спальни с с/у и гардеробными.

Дополнительные строения: барбекю



3-ЭТАЖНЫЙ ТАУНХАУС В ФУТУРО ПАРКЕ

Современный, красивый таунхаус в Футуро Парк, площадью 240 м². При отделке использовались премиальные материалы: техника Kuppersbusch, паркет, итальянский керамогранит. Канальное кондиционирование, конвекторы, теплые полы. На территории Futuro Park в августе запускают уникальный проект - бассейн под открытым небом. Планируется открытие фитнес центра с крытым бассейном, детского сада, магазинов, кафе. Клубная система Villagio Estate дает возможность пользоваться инфраструктурой всех близлежащих поселков Villagio Estate. Лучшее расположение в посёлке, соседи только со стороны сада, с другой стороны граничит с поселком Agalarov Estate.

















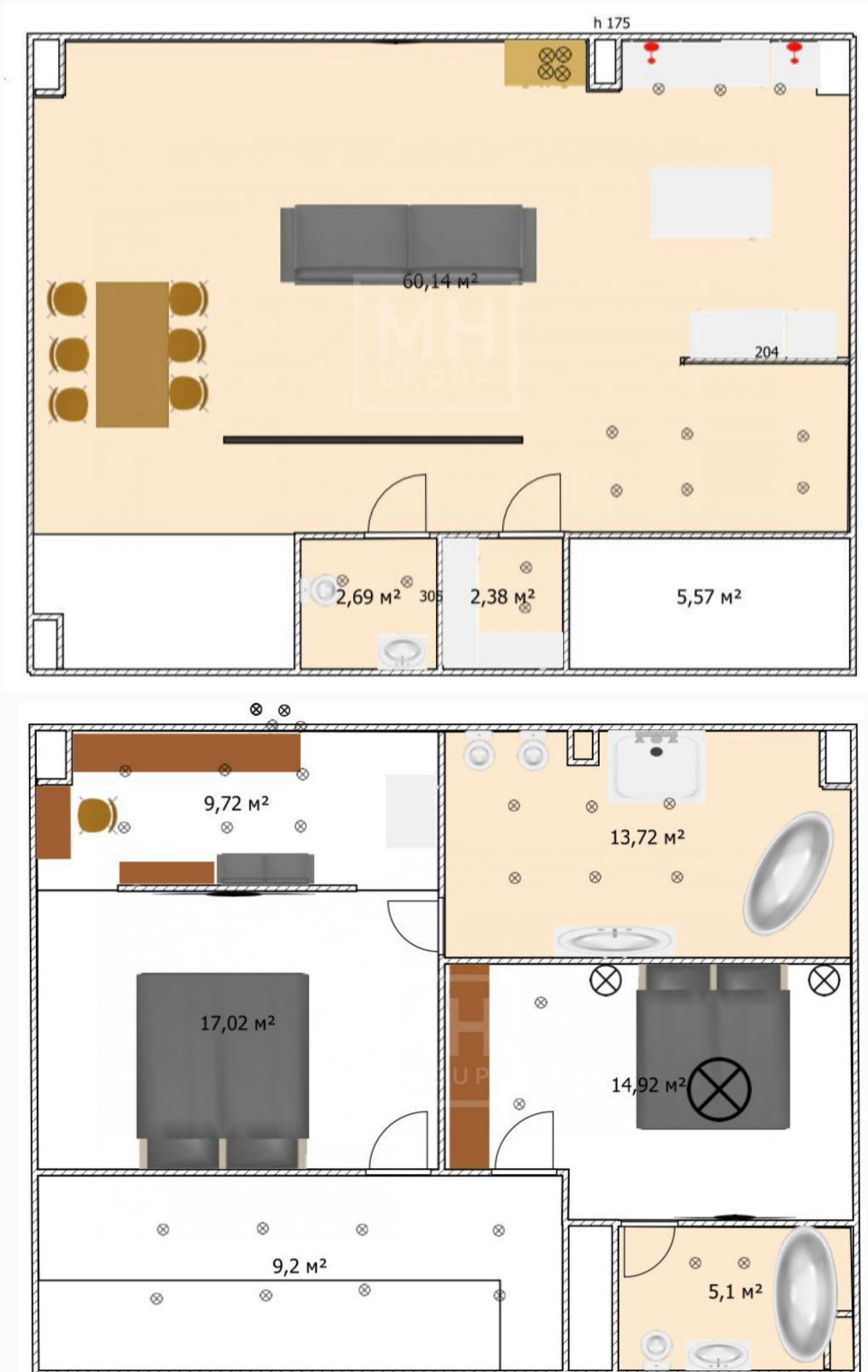


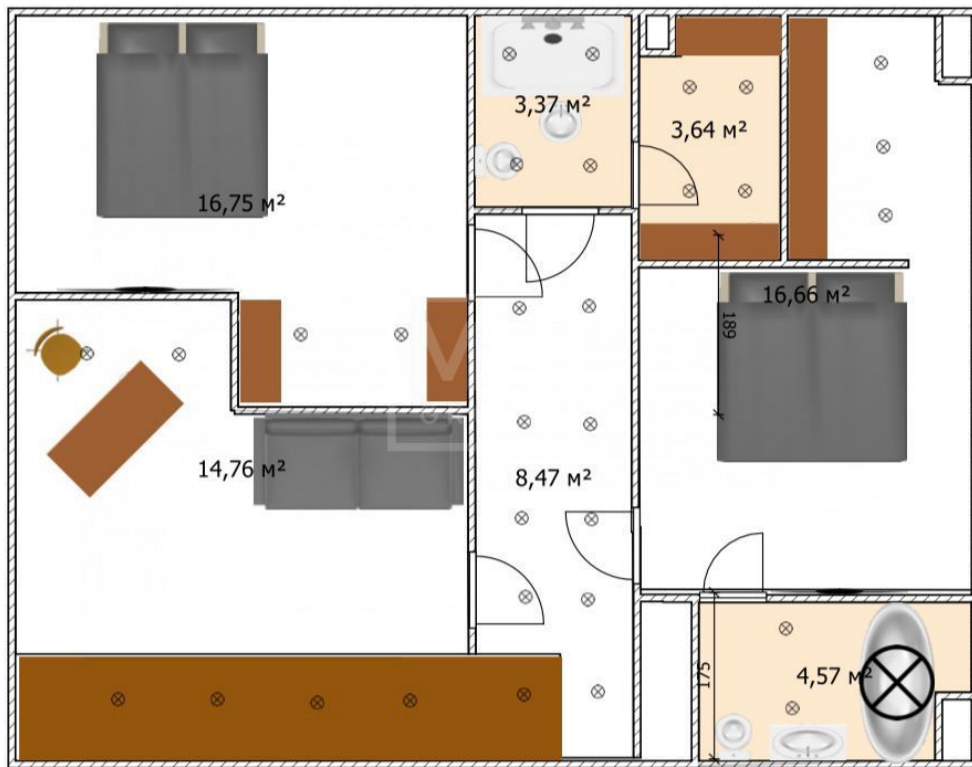


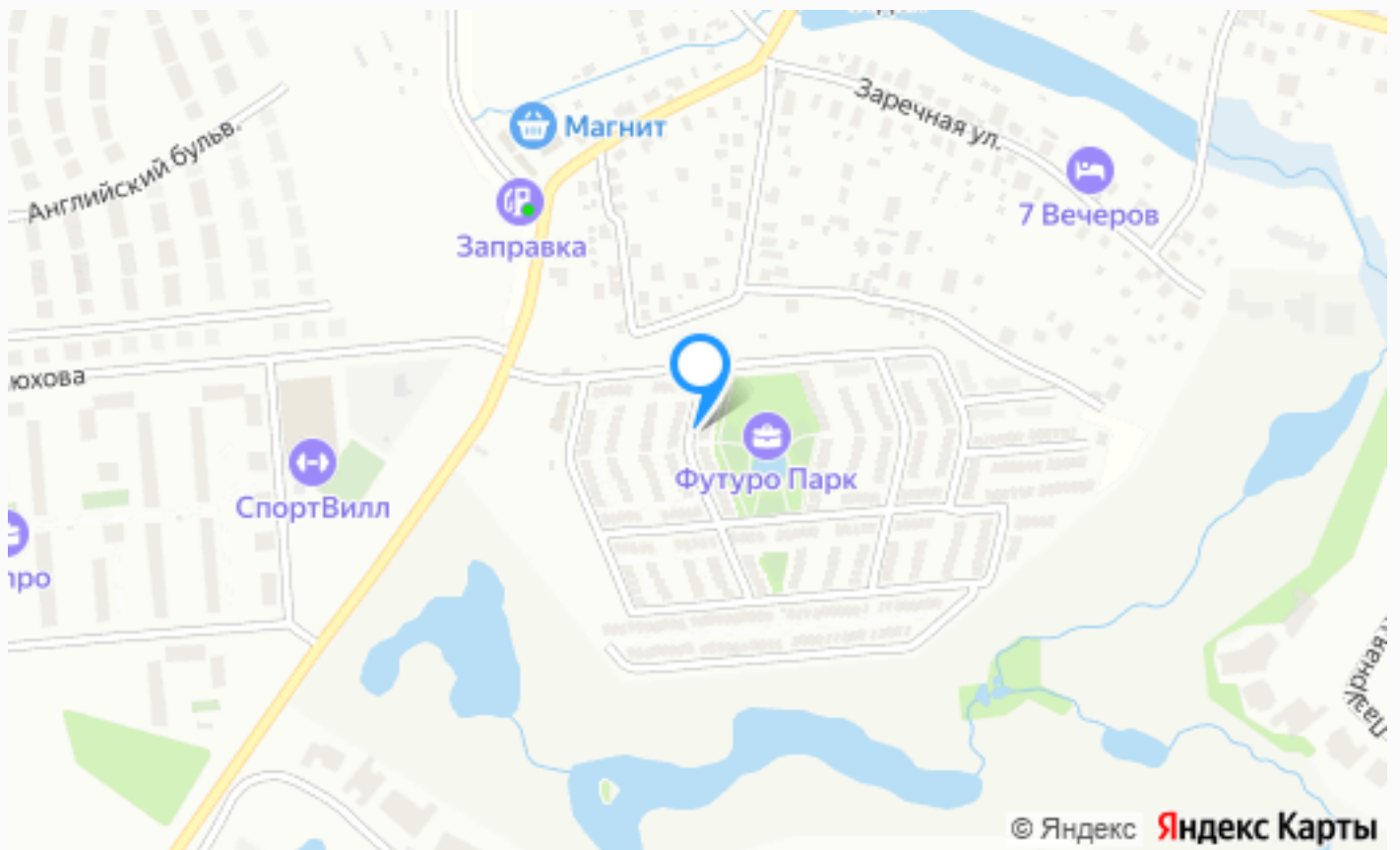




Планировки







Расположение

Покровское,



Futuro Park (Футуро Парк)

В 26 км от Москвы на Новорижском шоссе, среди лучших коттеджных поселков, уютно разместился на площади 17,8 га, новый премиальный поселок таунхаусов "Futuro Park". Отличительной особенностью данного проекта является строгая геометрия и линейность застройки. Футуристичный дизайн и интересный конструктив зданий с фантастическим панорамным остеклением, делает этот жилой комплекс ярким и впечатляющим! Все таунхаусы наполнены светом и имеют два либо три уровня и площадь - 168 или 238 кв.м., а придомовые участки достигают 3,4 соток. Задний двор каждого домовладения озеленен и украшен живой изгородью и крупномерами, а у входной группы оборудована парковка для двух автомобилей. Внутренняя инфраструктура поселка еще находится в стадии реализации и она уже достаточно богата и насыщена. В центральной части, на площади около 1 га, разбит парк, засаженный многолетними деревьями и декоративными кустарниками, радующий прогулочными дорожками, детскими и спортивными площадками и открытым плавательным бассейном с зоной отдыха. В ближайшее время будет построен ресторан с летней верандой и масштабный комплекс, где разместится крытый плавательный бассейн для детей и взрослых и фитнес-центр с фитобаром и сауной. Территория поселка огорожена и находится под круглосуточным наблюдением, въезд осуществляется строго через контрольно-пропускные пункты. Недалеко от КПП расположится торгово-административный центр с продуктовым магазином и офисами обслуживающей организации, а также, будет разбит еще один небольшой, но уютный сквер, благодаря которому общая площадь зеленых насаждений поселка составит более 2,2 га. «Футуро Парк» - идеальный вариант загородного жилья для тех, кто мечтает купить таунхаус на Новорижском шоссе.

О месте



23 км от
МКАД



Школы
и гимназии



Парки спорта
и отдыха



Детская
площадка



Охрана

ЭТОТ ДОМ ЖДЕТ ИМЕННО ВАС!

3-ЭТАЖНЫЙ ТАУНХАУС В ФУТУРО ПАРКЕ

2 сот.

Площадь участка

240 м²

Площадь дома

23 км

Расстояние от МКАД

ID 11618