



СОВРЕМЕННЫЙ ДОМ В ПРОЗОРОВО

8.1 сот.

Площадь участка

330 м²

Площадь дома

13 км


Расстояние от МКАД

ID 11632



 Рублёво-Успенское шоссе

 330 м²

 8.1 сот.

 ИЖС

 2

 под отделку

 4

 магистральный

 да

 центральное

 центральная

Этаж 1: Прихожая, гардеробная, с/у, кухня, столовая, гостиная, спальня, постирочная, котельная

Этаж 2: Мастер-спальня с с/у и гардеробной, 2 спальни с с/у, кабинет

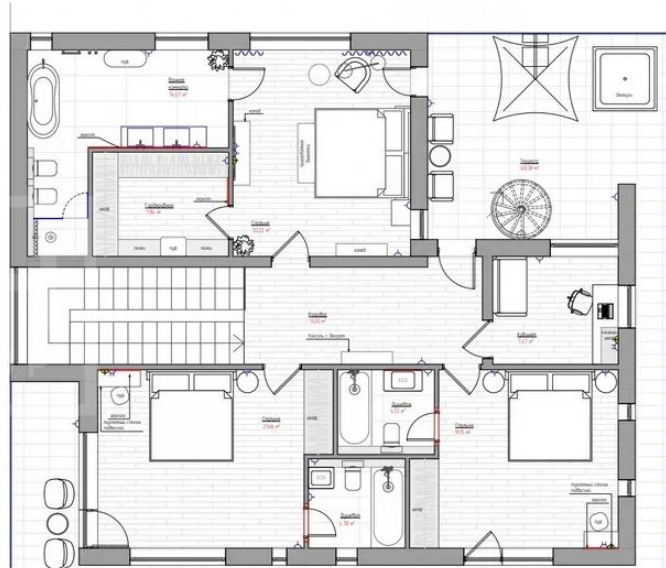


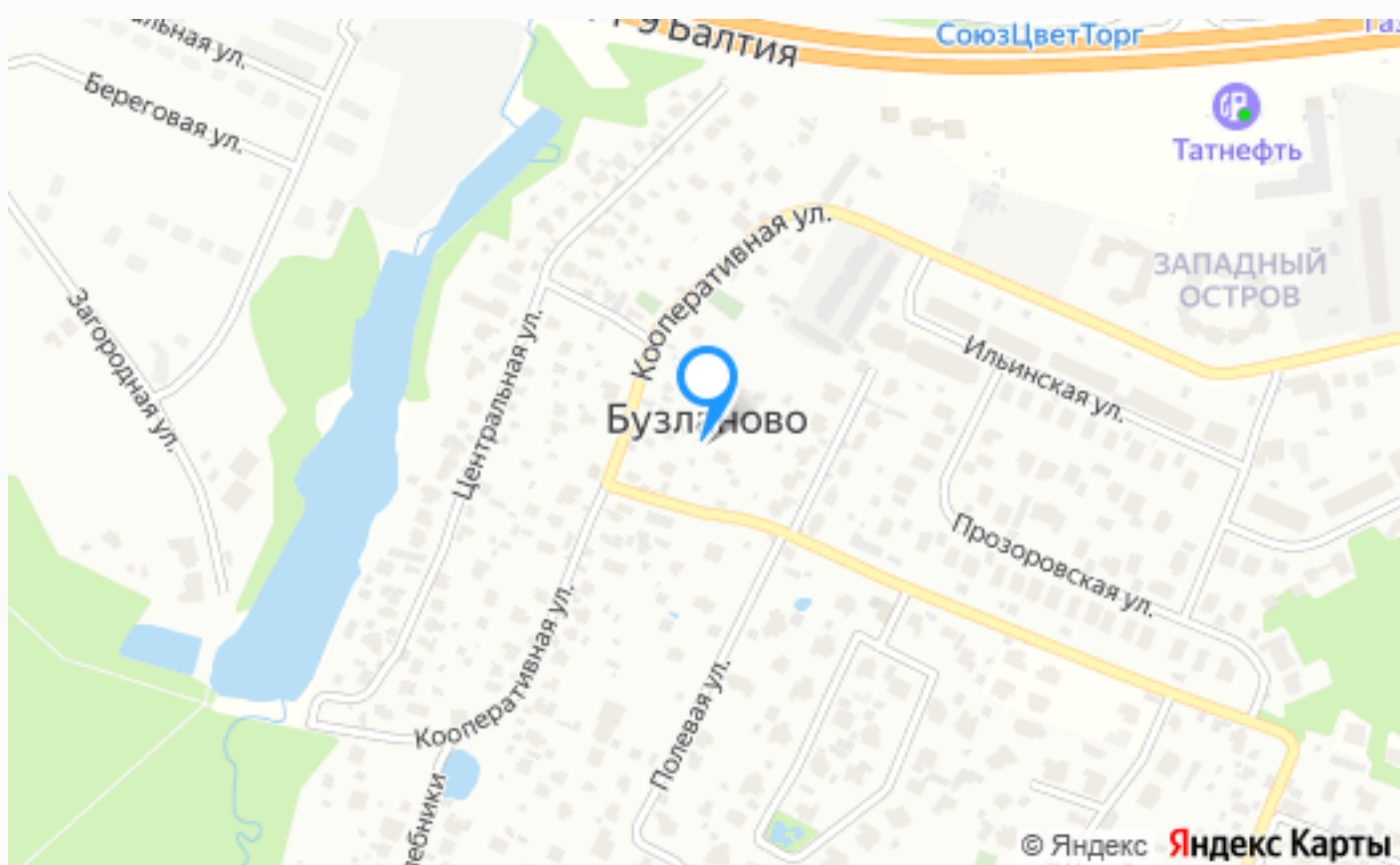
СОВРЕМЕННЫЙ ДОМ В ПРОЗОРОВО

Современный дом под финишную отделку в КП Прозорово. Планировкой дома предусмотрено размещение 4-х спален, кабинета, а также всех необходимых помещений для комфортного проживания. По усмотрению будущего владельца может быть осуществлена полная отделка дома.



Планировки





Расположение

Московская обл, г Красногорск, деревня
Бузланово



Прозорово

Новый коттеджный поселок на 64 домовладения с названием Прозорово расположен всего в 14 километрах от Московской кольцевой дороги, на северо-западе от столицы, если двигаться по Новорижскому, Ильинскому или Рублевскому шоссе. Единый образ экстерьеров, в котором проектировщики учли все современные веяния мирового загородного строительства, использование природных и экологически-чистых материалов в облицовке и интерьере, а также огромная ландшафтная работа. Все это позволило домам вписаться в окружающую их природу, не нарушая ее. В поселке есть все, что нужно для удобства: широкие дороги с подъездами к каждому участку, прогулочные зоны и тротуары, а также спортивные и игровые комплексы для разных возрастных категорий. Все это в ночное время имеет оригинальное освещение. В коттеджном комплексе очень хорошо развита инфраструктура, нет никаких проблем с бытовыми нуждами, с качеством связи или же интернетом. Имеются свои магазины и аптека, а для тех, кому интересен здоровый образ жизни - целый спортивный центр. Помимо удобной парковки на каждом участке, присутствует также и автостоянка для гостей. Что касается безопасности жителей, то и тут все организовано на должном уровне. Весь поселок окружен высоким забором из камня, везде установлены камеры видеонаблюдения, и по всей площади ведется патрулирование специальной охраной. Все въезды в коттеджный поселок Прозорово перекрыты контрольно-пропускными пунктами.

О месте



13 км от
МКАД



Детская
площадка



Охрана

ЭТОТ ДОМ ЖДЕТ ИМЕННО ВАС!

СОВРЕМЕННЫЙ ДОМ В ПРОЗОРОВО

8.1 сот.

Площадь участка

330 м²

Площадь дома

13 км

Расстояние от МКАД

ID 11632