



ДОМ С НОВЫМ РЕМОНТОМ В НИКОЛИНО

12 сот.

Площадь участка

357 м²

Площадь дома

24 км

Расстояние от МКАД

ID 11643



Рублёво-Успенское
шоссе



357 м²



12 сот.



ИЖС



2



под ключ



4



магистральный



да



центральное



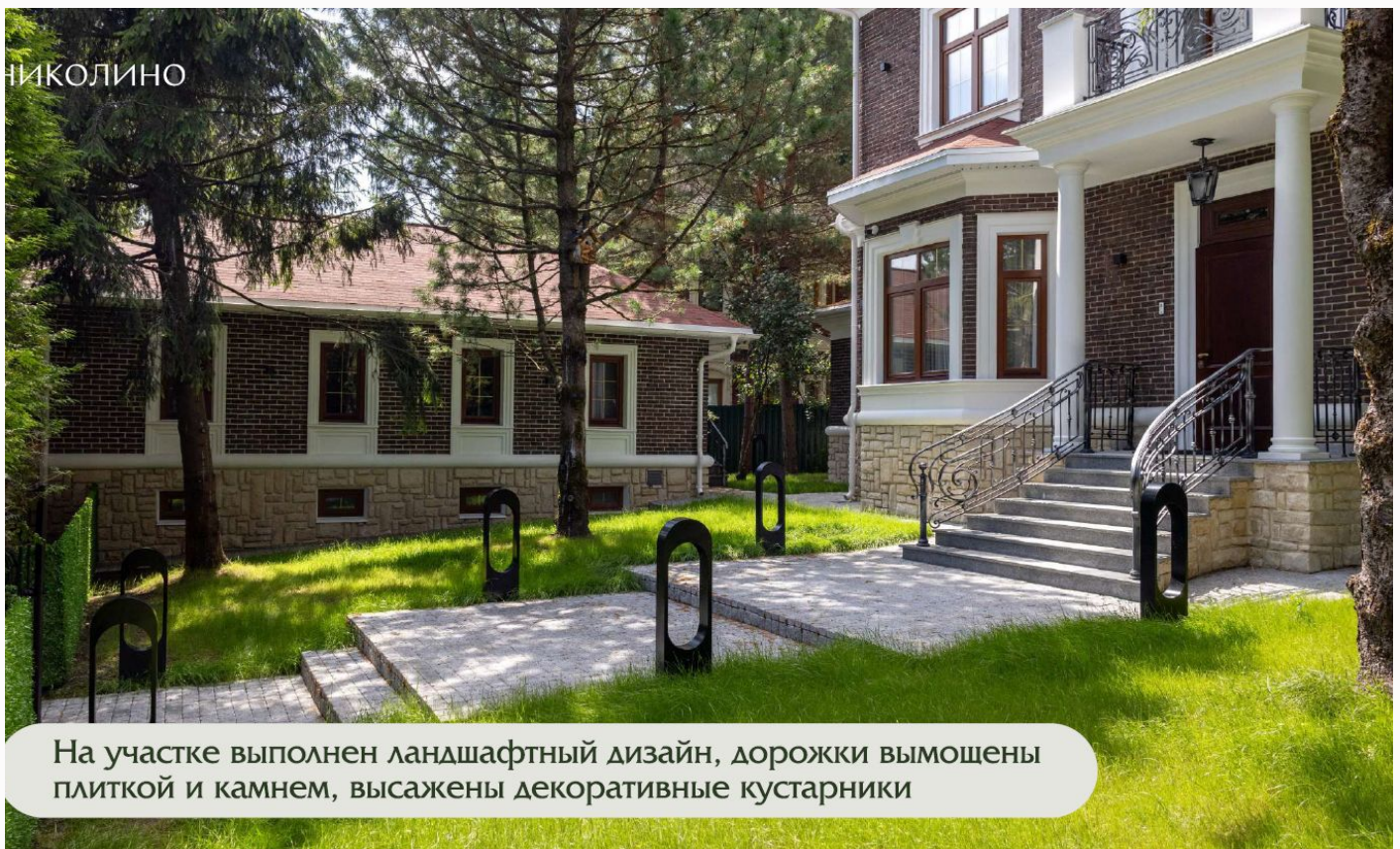
центральная

ID 11643

Этаж 1: Прихожая, кухня/столовая-гостиная, каминный зал, с/у, спальня с с/у, кабинет, постирочная, котельная

Этаж 2: Мастер блок с с/у и гардеробной, спальня с с/у и зоной хранения

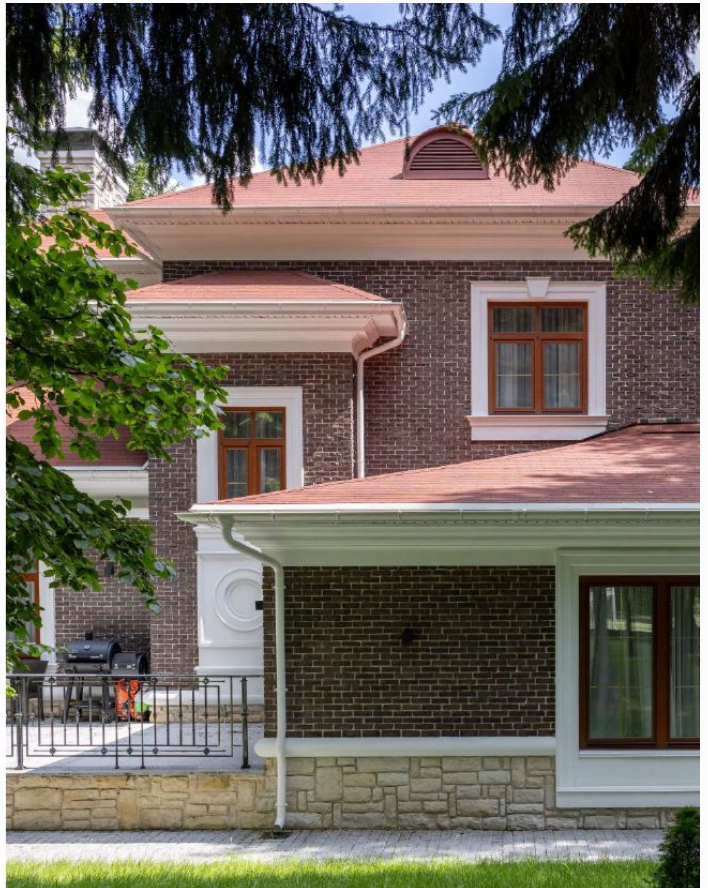
Дополнительные строения: гараж м\м, помещение для персонала

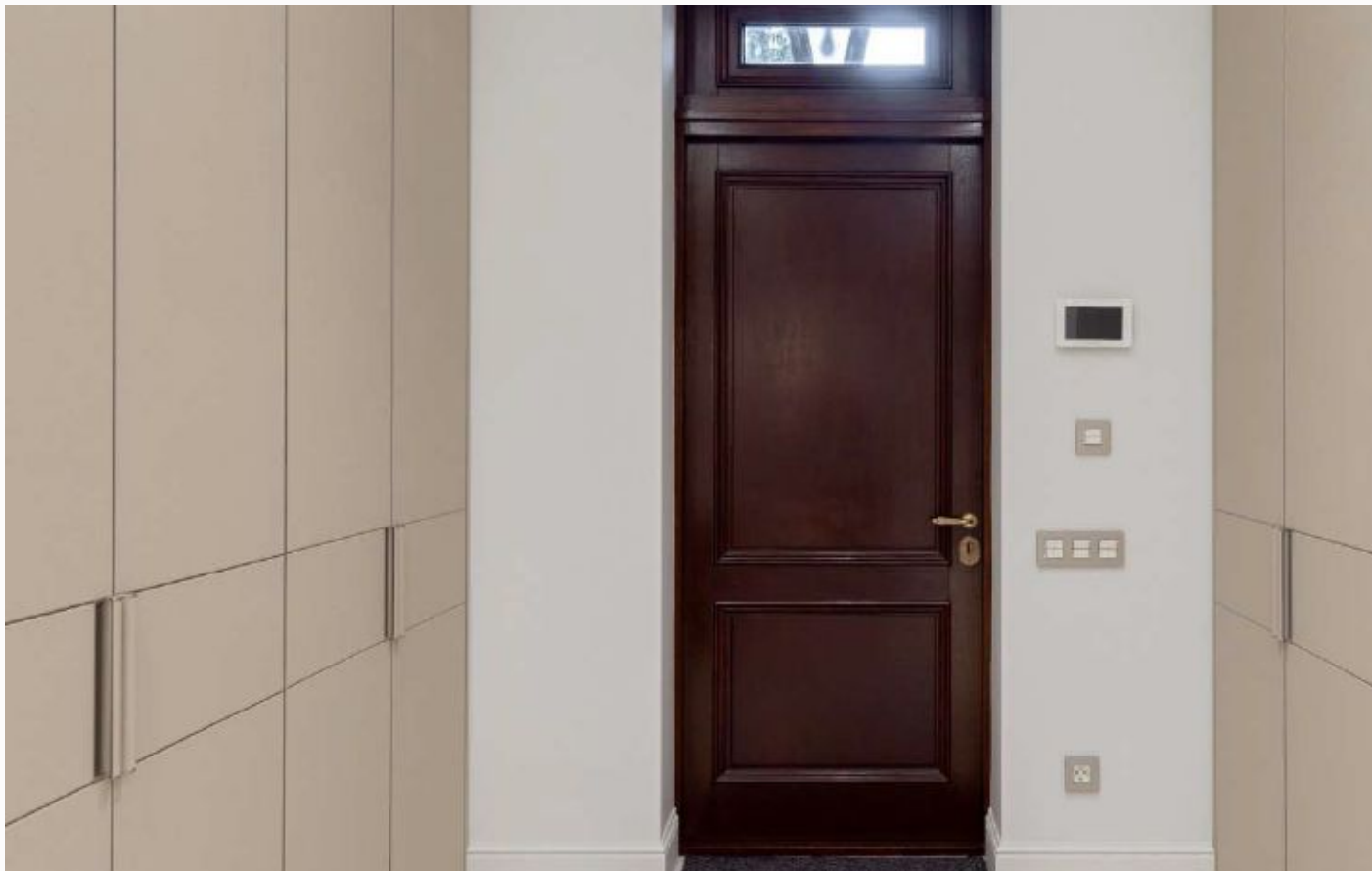


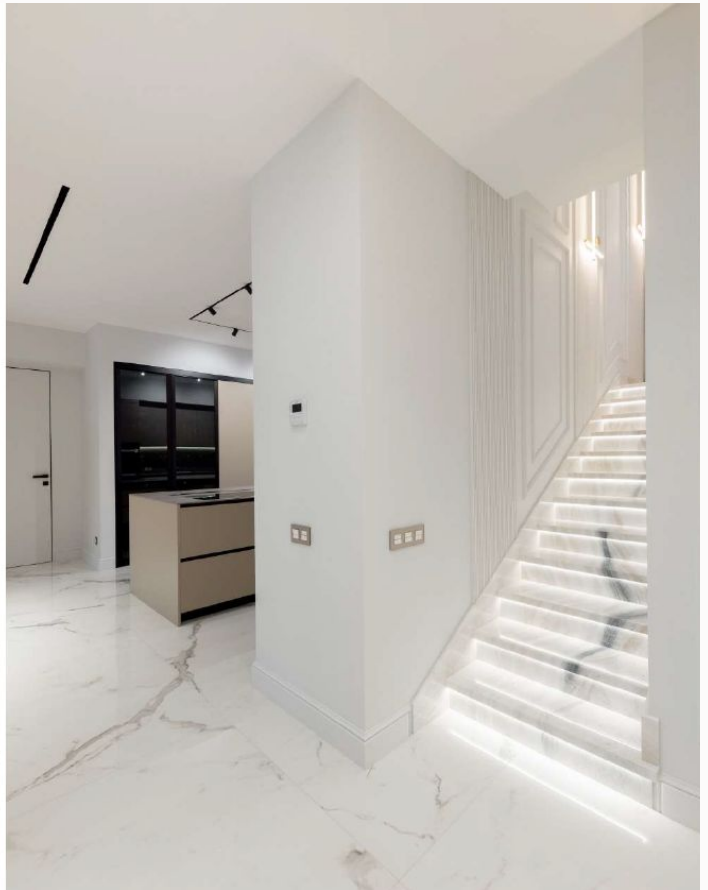
ДОМ С НОВЫМ РЕМОНТОМ В НИКОЛИНО

Уютный дом с новым ремонтом на рельефном лесном участке в поселке Николино. Дом построен в европейском стиле общей площадью 357 кв.м., включая отдельный гараж с блоком для персонала. Фасад дома облицован клинкерным кирпичом, украшен колоннами и фигурной ковкой. В отделке дома были использованы высококлассные премиальные европейские материалы: мрамор, натуральное дерево, оникс. Выполнена меблировка дома ведущими итальянскими производителями: Baxter, Minotti, Sovet и другими.











кухонное оборудование премиальной марки Miele

НИКОЛИНО



кабинет

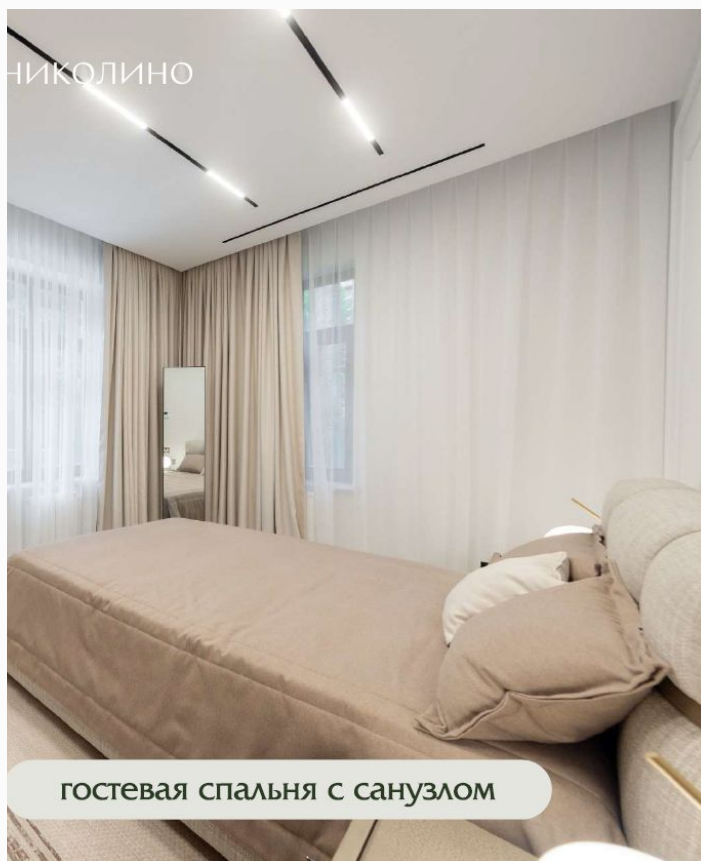
НИКОЛИНО



кабинет



ID 11643



НИКОЛИНО



каминный зал

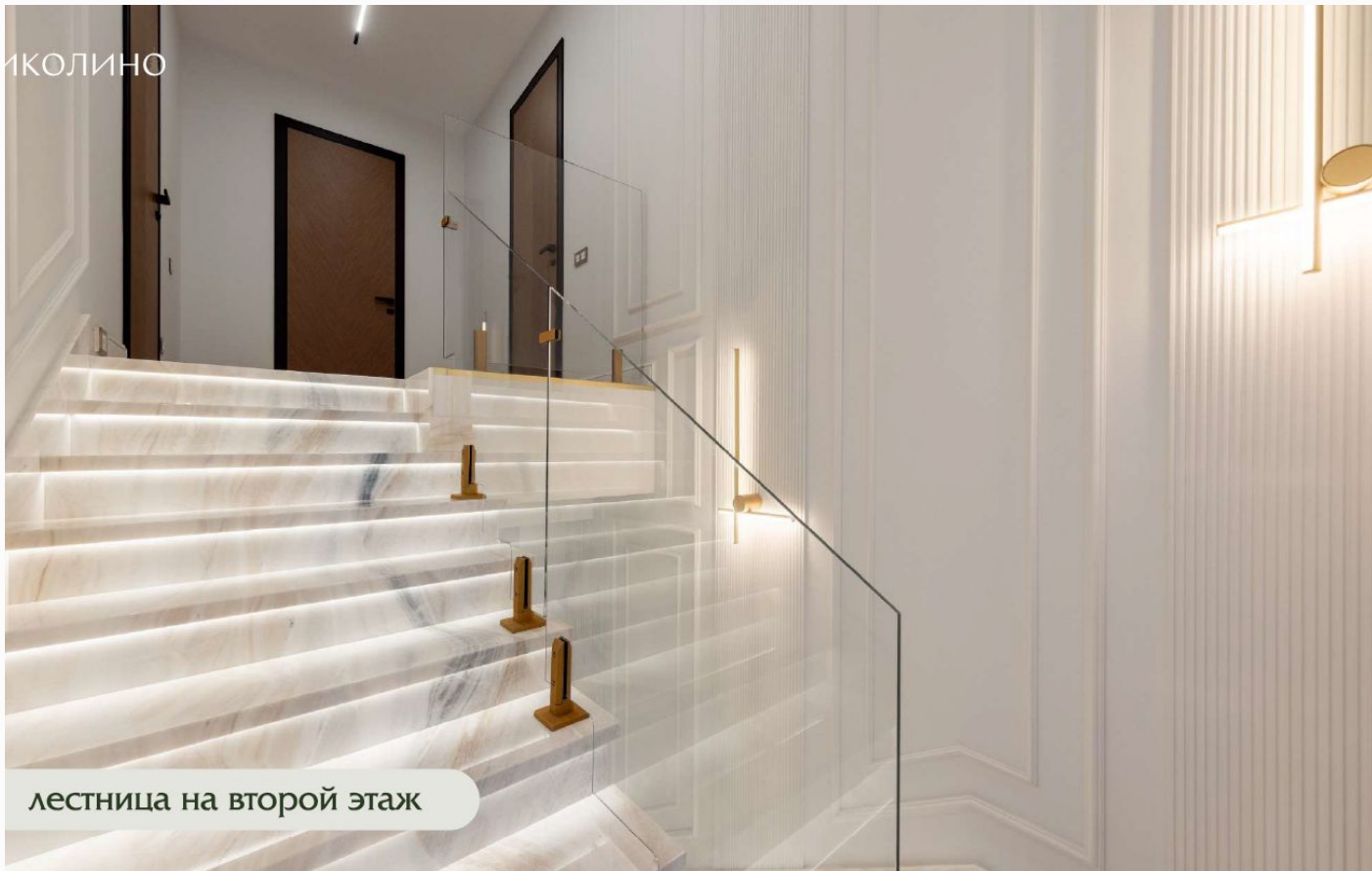


НИКОЛИНО



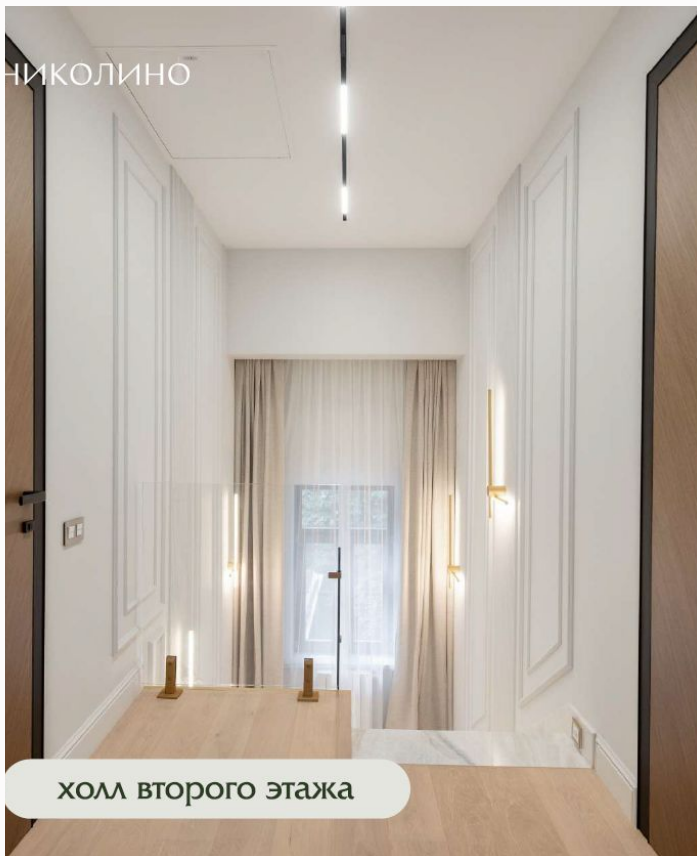
постирочная

НИКОЛИНО



лестница на второй этаж

НИКОЛИНО



холл второго этажа

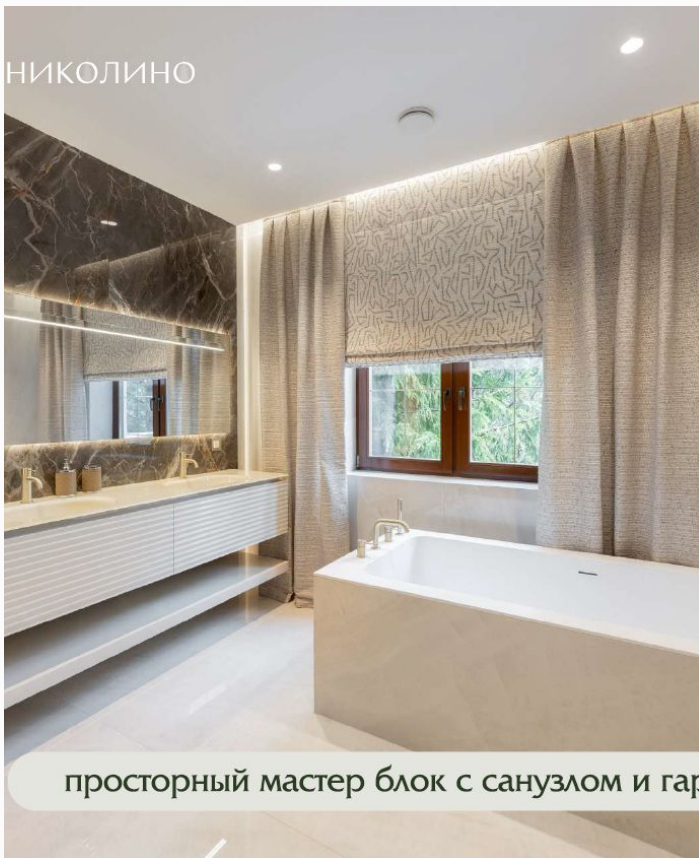


НИКОЛИНО

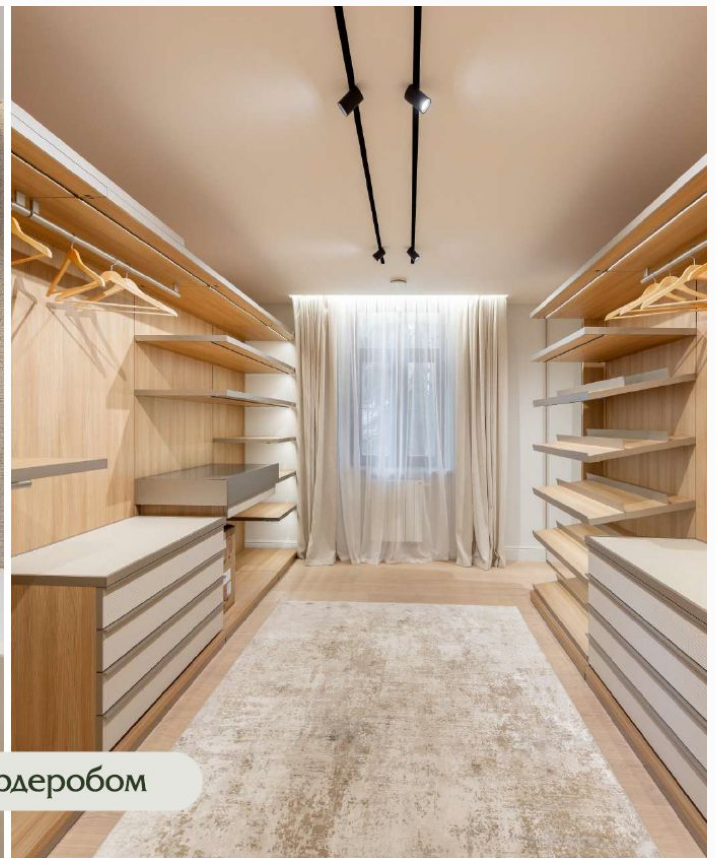


просторный мастер блок с санузлом и гардеробом

НИКОЛИНО



просторный мастер блок с санузлом и гардеробом



НИКОЛИНО

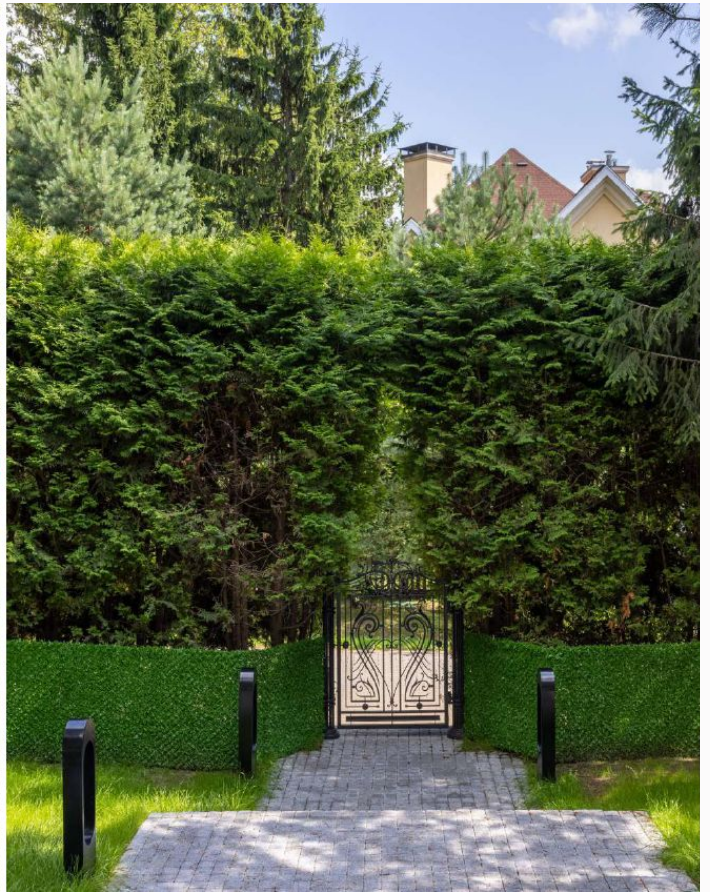
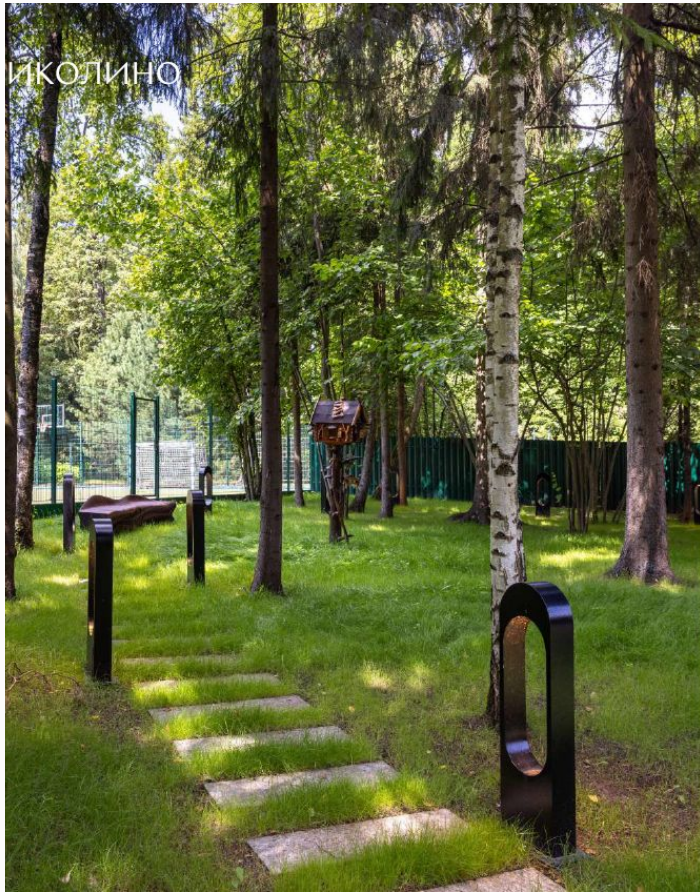


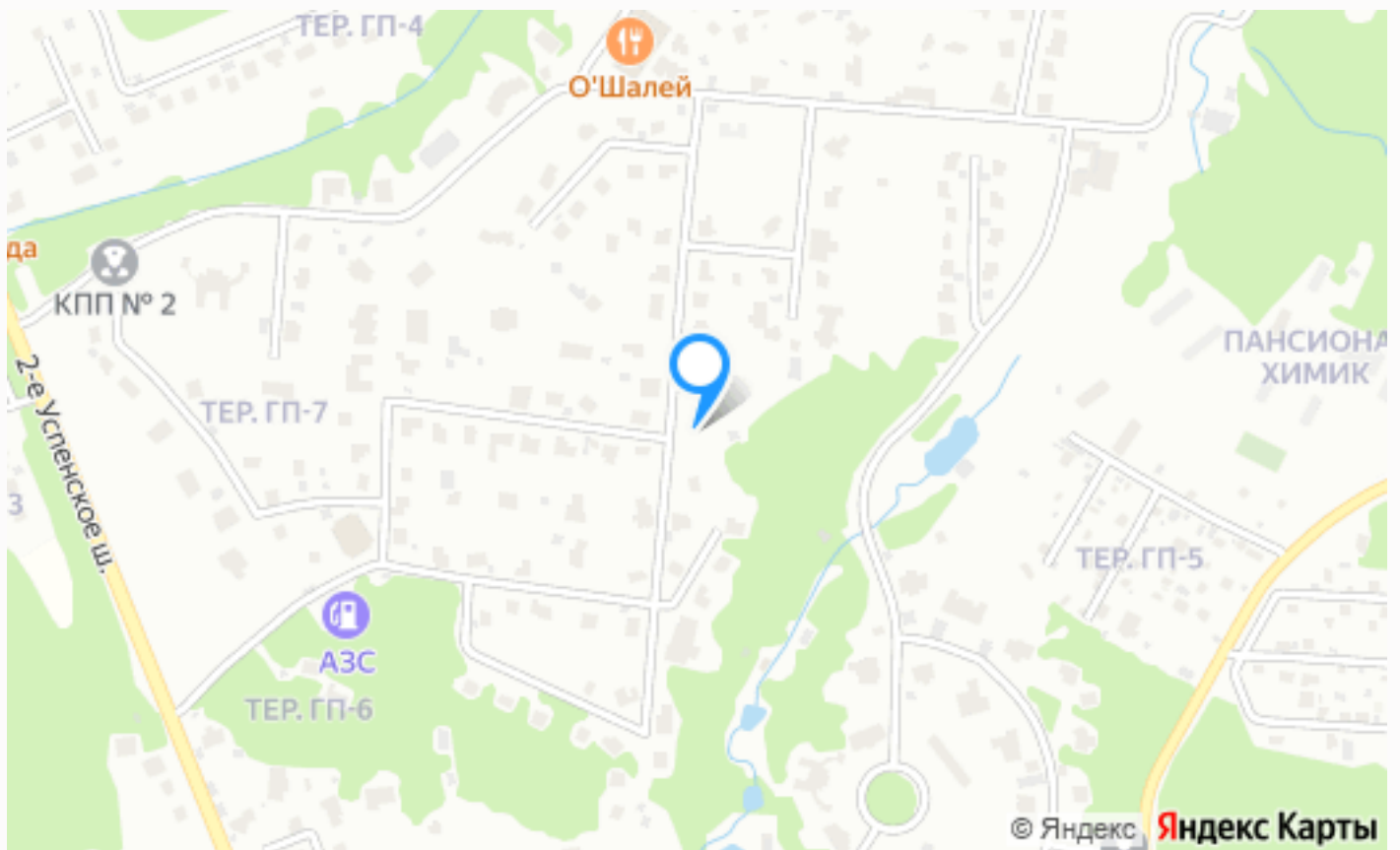
детская спальня с санузлом и зоной хранения

НИКОЛИНО



детская спальня с санузлом и зоной хранения





Расположение

Таганьково,



Николино

Коттеджный поселок Николино — легендарный клубный поселок, расположенный в 23 км по Рублево-Успенскому шоссе. Поселок расположен в одном из самых экологически чистых уголков Подмосквья. Со всех сторон он окружен обширными лесными массивами – неисчерпаемыми источниками чистого свежего воздуха. На территории 170 гектар расположены более 300 домовладений. Продуманный до мелочей он олицетворяет всё то, что входит в понятие элитного загородного жилья. Четверть территории посёлка занимают зоны отдыха, одной из которых является великолепный парк с живописным озером, как будто созданный для неспешных прогулок. Ландшафтный дизайн выполнен в лучших традициях паркового искусства – с авторскими скульптурами и изящными беседками в уединённых уголках. Поселок обладает абсолютно уникальной инфраструктурой для рынка загородной недвижимости. На территории поселка расположены фитнес и СПА-клуб Riviera с тренажерным залом, большим бассейном, спа-комплексом и помещением для отдыха, несколько лесных благоустроенных парковых зон площадью несколько гектар, природное озеро с пляжными зонами, детский языковой центр, рестораны с авторской кухней, крытые и открытые теннисные корты, детские и спортивные площадки и магазины. Особое внимание в поселке уделяется безопасности, за которую отвечает специализированная служба охраны, круглосуточно выполняющая свои обязанности. Въезд на территорию огороженного поселка осуществляется через несколько КПП. Для повышения безопасности жителей на территории расположены камеры видеонаблюдения. По желанию собственников их дома могут быть оборудованы сигнализацией с возможностью вызова помощи. Все коммуникации в поселке центральные. Служба эксплуатации поселка осуществляет круглосуточный контроль всех инженерных сетей. В непосредственной близости от поселка расположена вся необходимая для жизни инфраструктура, среди которой множество образовательных учреждений, медицинские центры, кафе и рестораны, фитнес и спа-центры, крытые катки, магазины и салоны красоты. Поселок Николино идеально подходит для тех, кто ценит престиж, комфорт и природу. Это один из самых известных премиальных

поселков всего Подмосковья, в котором вы можете наслаждаться настоящей загородной жизнью и при этом оставаться всего в 20 минутах от Москвы.

О месте



24 км от
МКАД



Платная
трасса



Лесной



Школы
и гимназии



Парки спорта
и отдыха



Детская
площадка



Охрана

ЭТОТ ДОМ ЖДЕТ ИМЕННО ВАС!

ДОМ С НОВЫМ РЕМОНТОМ В НИКОЛИНО

12 сот.

Площадь участка

357 м²

Площадь дома

24 км

Расстояние от МКАД

ID 11643