



ПРОДАЖА УЧАСТОК 28 СОТ. В КП "ЛЕСНОЙ ПРОСТОР"

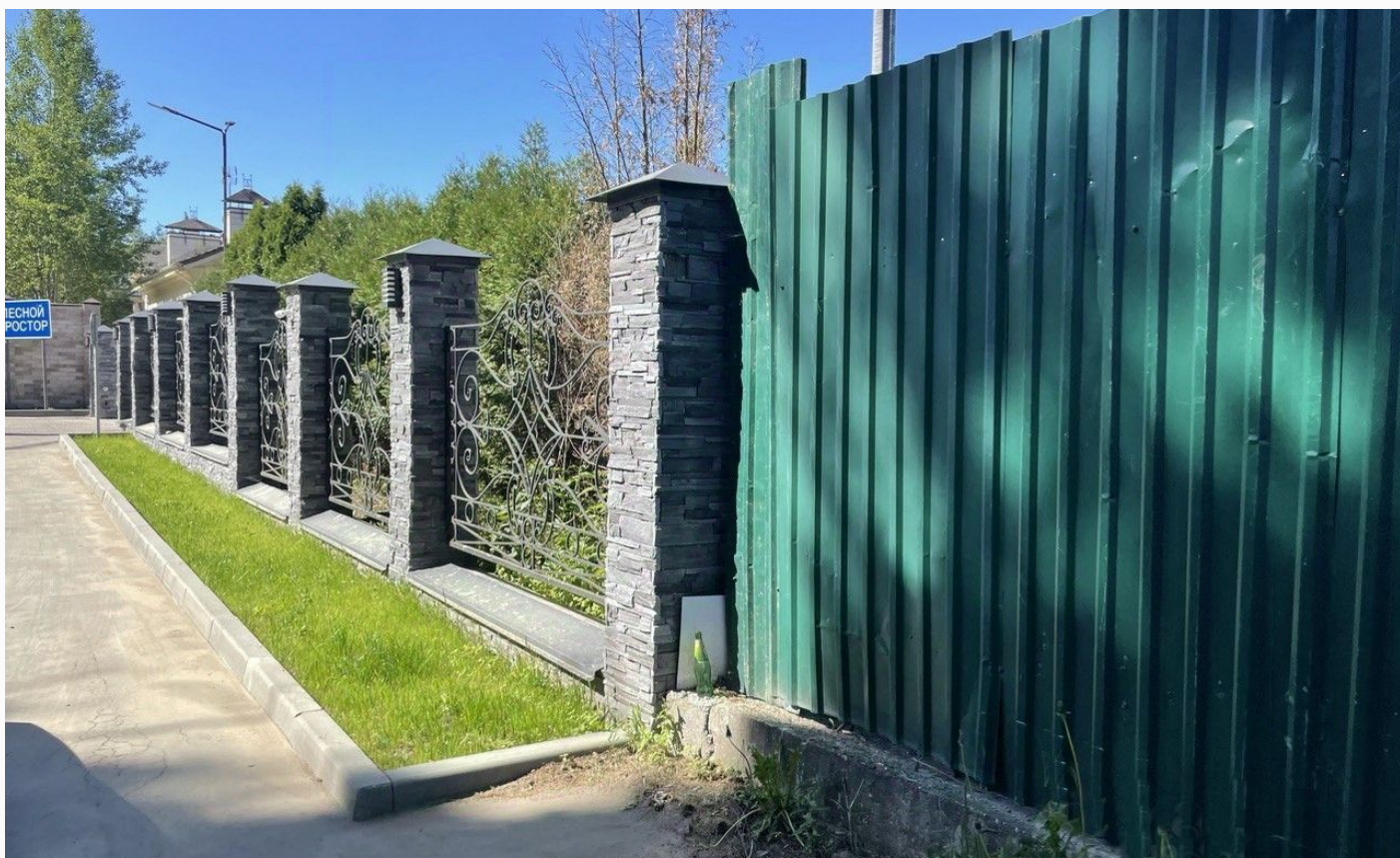
28 сот.



Площадь участка

17 км

Расстояние от МКАД

ID 11756



 Рублёво-Успенское  28 сот.
шоссе

 ИЖС

 по границе

 по границе

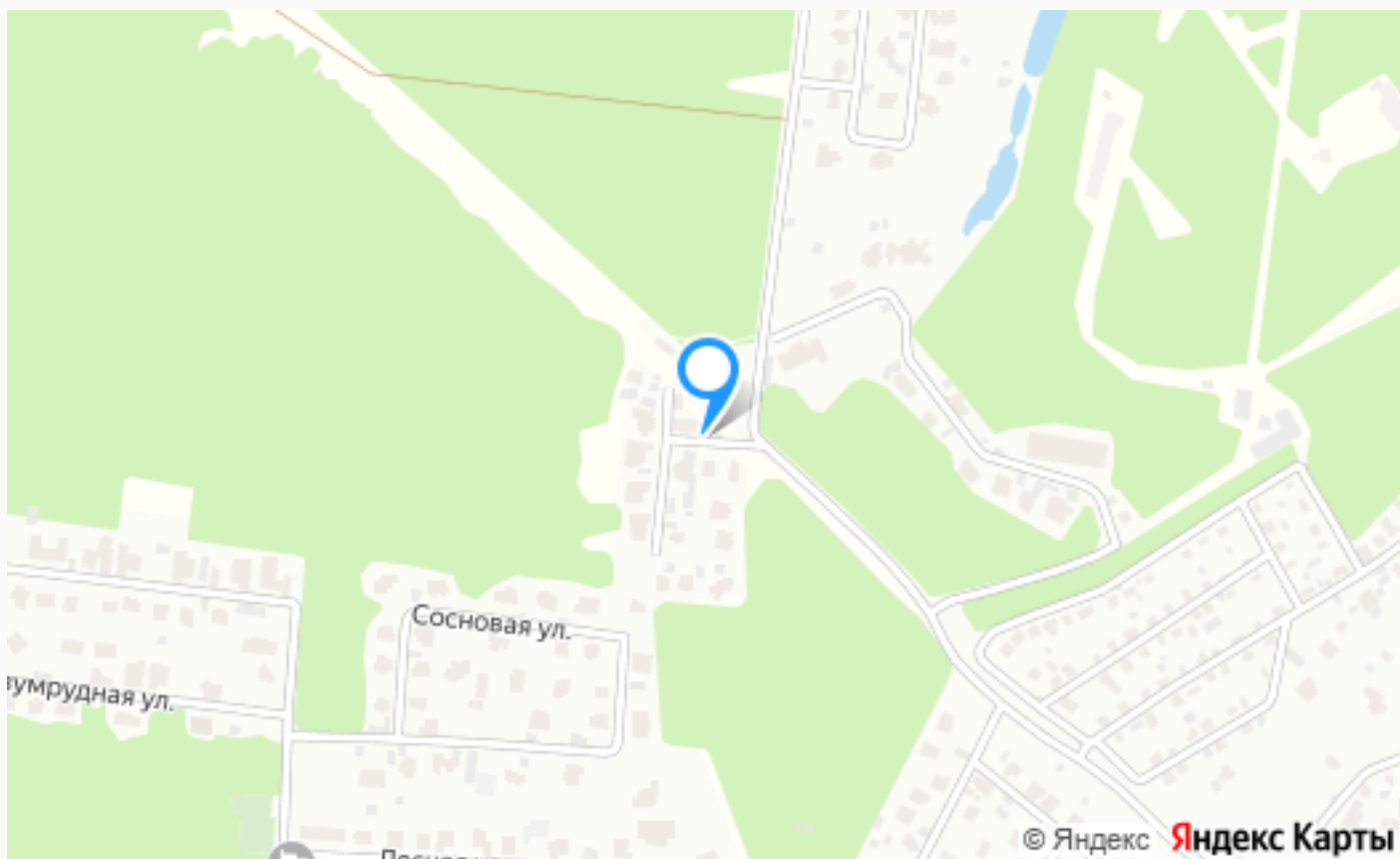
 центральное

 центральная

ПРОДАЖА УЧАСТОК 28 СОТ. В КП 'ЛЕСНОЙ ПРОСТОР'

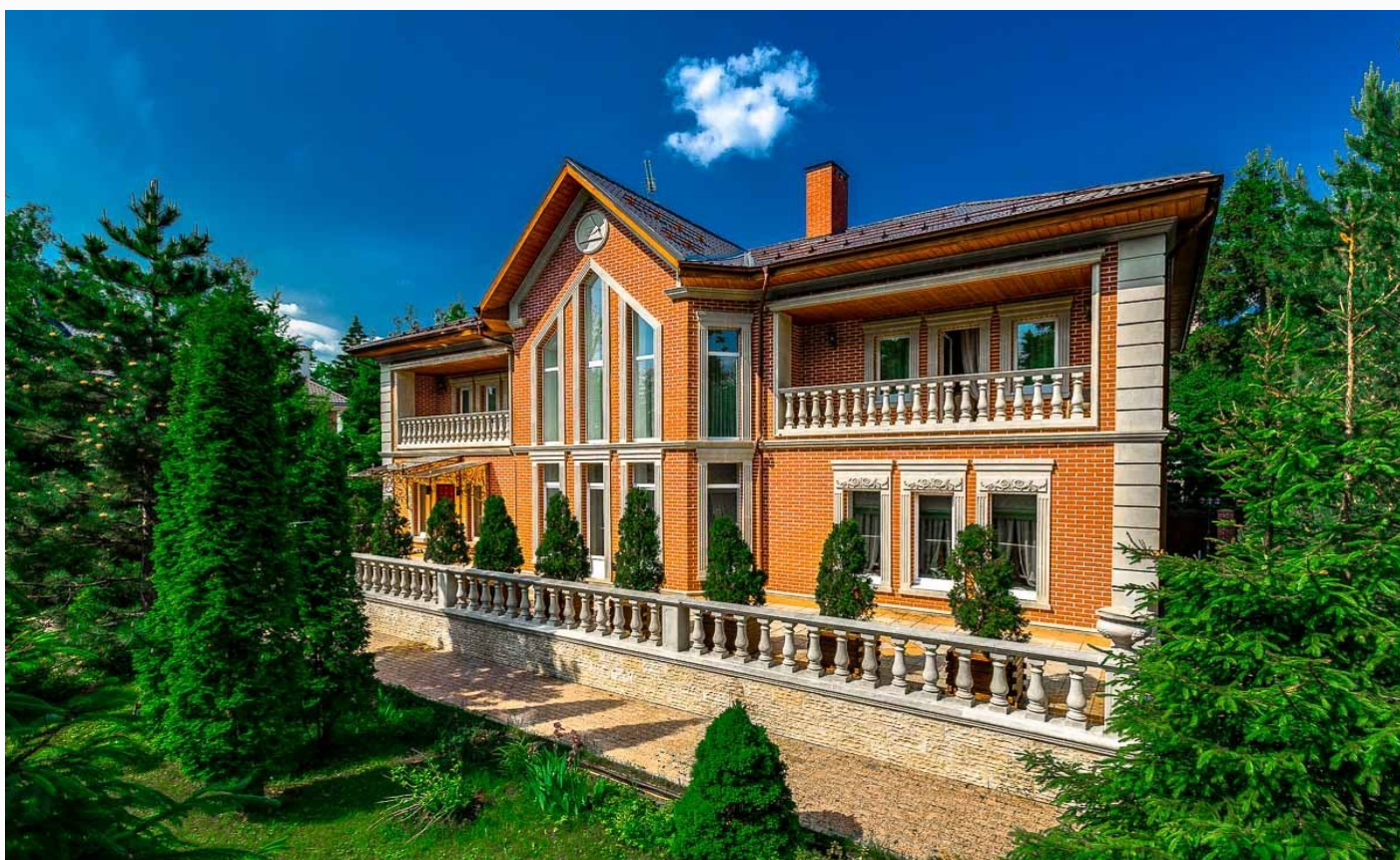
Продаётся земельный участок 28 соток. Участок примыкает к коттеджному поселку "Лесной простор", входит в его состав, но предполагает отдельный въезд. Коммуникации по границе участка, хороший асфальтированный подъезд. Рядом лес и развитая инфраструктура соседних посёлков. Быстрый выезд на платное скоростное шоссе "Северный объезд Одинцова". Выезды на Рублево-Успенское.





Расположение

Солослово,



Лесной Простор 3

Коттеджный поселок «Лесной простор-3» разместился в непосредственной близости от Москвы (19 км), с удобной логистической развязкой, проходящей через Рублево-Успенское шоссе. Уютная атмосфера в окружении леса располагает к отдыху и приятному времяпрепровождению. Местные жители имеют уникальную возможность

наблюдать живописные пейзажи и насыщаться чистым воздухом. Общая территория занимает 12Га. Всего возведено 48 коттеджей. Дома обеспечены центральными коммуникациями, скоростным интернетом, телефонией. Территория закрыта, попасть можно через КПП, круглосуточно обеспечивается двухуровневая охрана периметра. Поселок благоустроен, предусмотрены места отдыха и прогулок. Общая инфраструктура известного Рублево-Успенского шоссе позволяет осуществлять покупки, заниматься спортом, проводить досуг и обучение без дополнительного выезда в Москву. Внутренняя инфраструктура не предусмотрена. Есть собственная служба эксплуатации.

О месте



17 км от
МКАД



Платная
трасса



Школы
и гимназии



Охрана



ЭТОТ УЧАСТОК ЖДЕТ ИМЕННО ВАС!

ПРОДАЖА УЧАСТОК 28 СОТ. В КП 'ЛЕСНОЙ
ПРОСТОР'

28 сот.

Площадь участка

17 км

Расстояние от МКАД

ID 11756