



СОВРЕМЕННЫЙ ОДНОЭТАЖНЫЙ ДОМ В МИЛЛЕНИУМ ПАРКЕ

7 сот.

Площадь участка

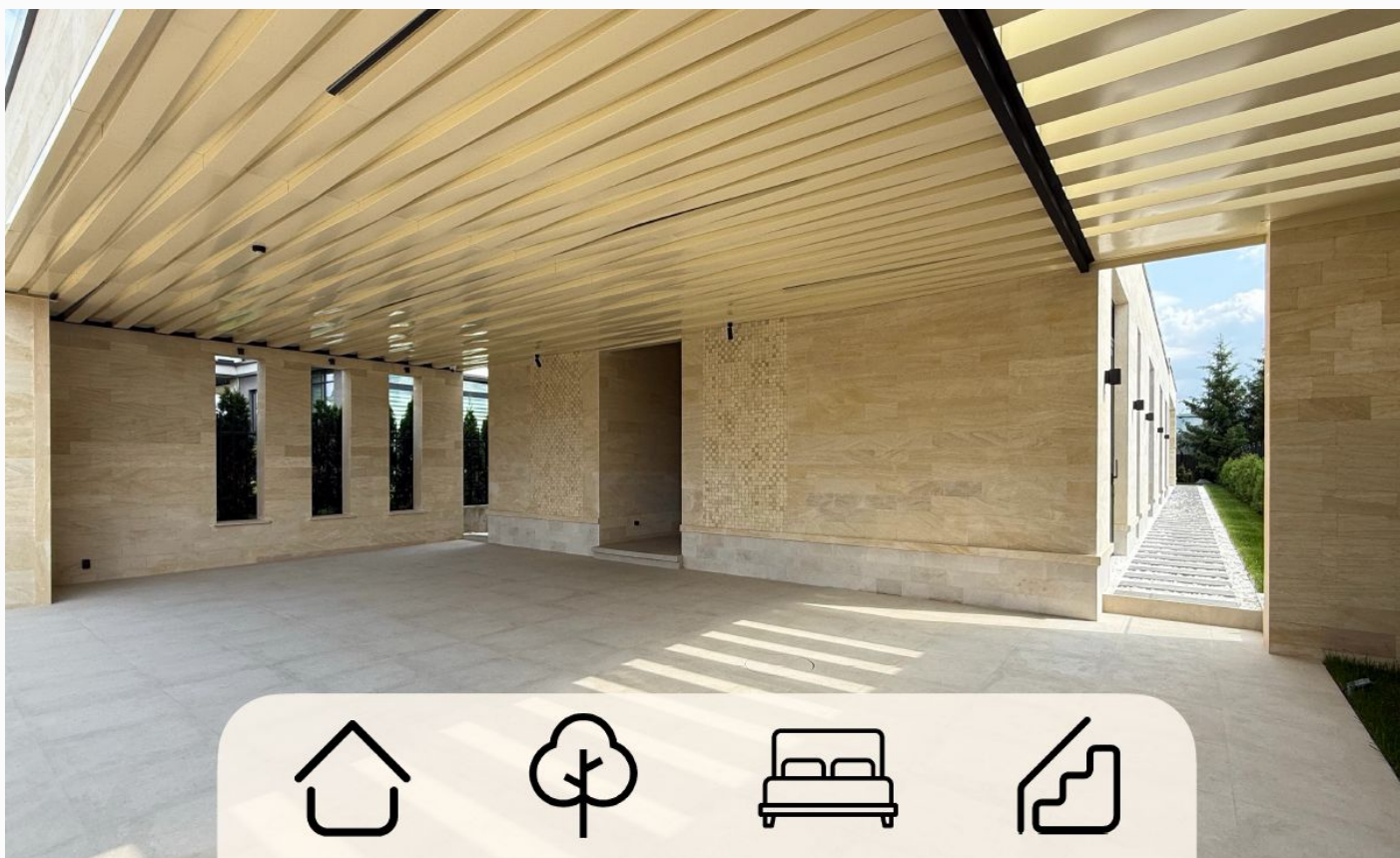
350 м²


Площадь дома

19 км


Расстояние от МКАД

ID 11789



 Новорижское шоссе  350 м²

 7 сот.

 дачное
строительство

 1

 под ключ

 4

 магистральный

 да

 центральное

 центральная

Этаж 1: Прихожая, гардеробная, кабинет/спальня, постирочная, с/у, 2 спальни с с/у и гардеробными, мастер спальня с 2-мя гардеробными и с/у, рабочая кухня со своим входом с улицы, кухня-столовая-гостиная с выходом на террасу, котельная, навес под автомобили

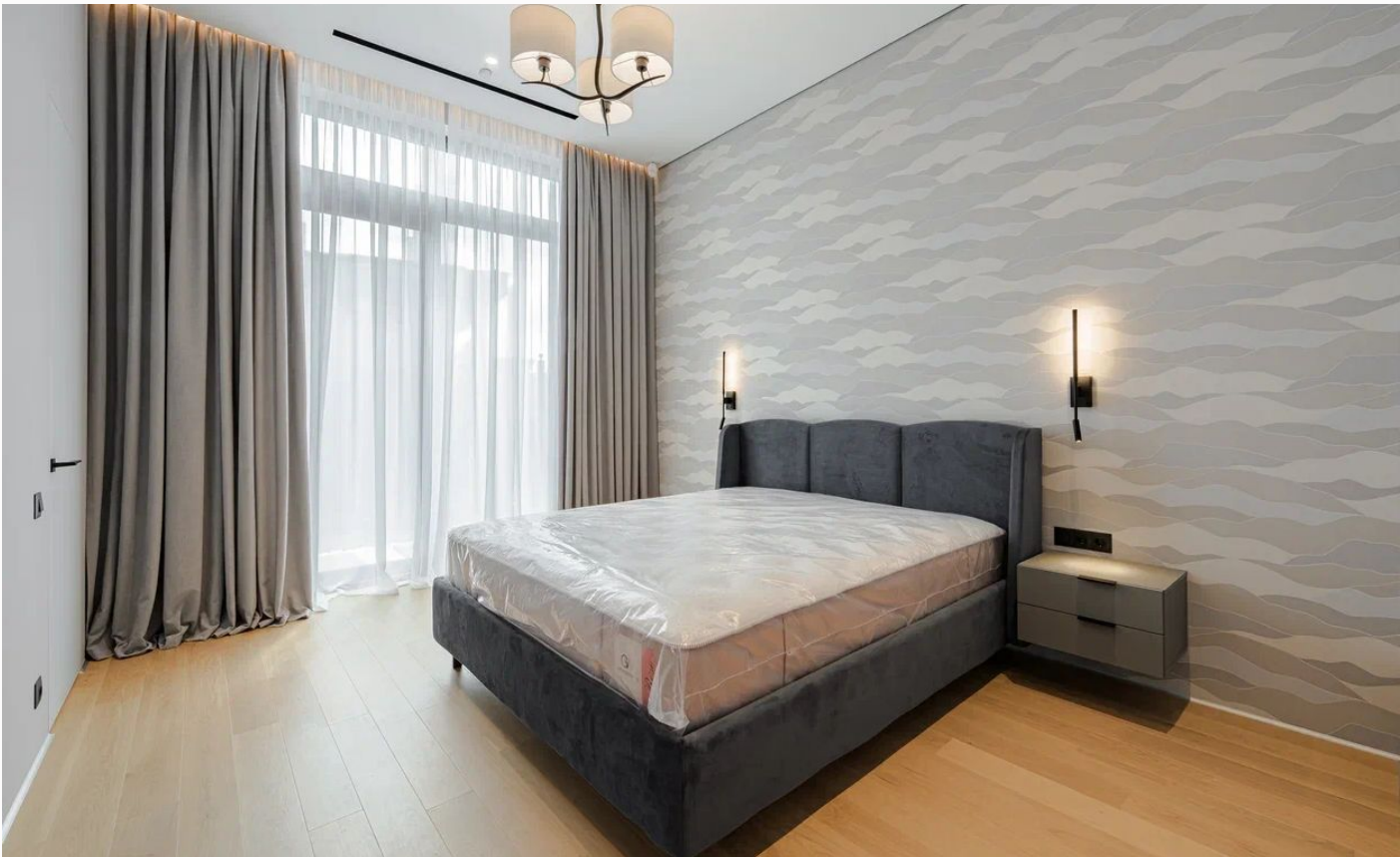


СОВРЕМЕННЫЙ ОДНОЭТАЖНЫЙ ДОМ В МИЛЛЕНИУМ ПАРКЕ

Современный одноэтажный дом под ключ в одном из лучших поселков Новорижского шоссе Миллениум Парке. Планировкой предусмотрены 4 спальни, постирочная, рабочая кухня с отдельным входом, зона кухни-столовой-гостиной с выходом на крытую террасу, котельная а также навес для автомобилей. Фасад дома выполнен из натурального камня. В отделке и предметах интерьера преобладают светлые тона, что делают его очень уютным. На участке правильной формы выполнен ландшафт, высажены декоративные растения. Вечернее освещение в сочетании с подсветкой фасада создают очень приятную атмосферу в любое время года. Дом располагается совсем рядом с прогулочной зоной вдоль каналов, по которой можно прогуляться до основных озер поселка.

















Расположение

Обушково,



Миллениум Парк

Прекрасная природа, живописные леса и не только. Именно это место выбрал застройщик для реализации проекта Русская Венеция! Жемчужина посёлков. Всего двадцать километров от МКАД, небольшая частная дорога прямо от шоссе и вы попадаете на территорию коттеджного поселка, расположившегося на 285 гектарах ландшафтного великолепия. Застройщику удалось не только удачно вписать в природные ландшафты 670 домовладений и участков с площадью до двух гектаров, но и сохранить при этом окружающую среду, а также разнообразить пейзаж новыми красками. В сердце посёлка, расположен самый большой центральный парк, с прекрасным чистым озером, белоснежным песком и пляжной зоной более чем на 100 лежаков, с обслуживанием как в лучших отелях. Всего в посёлке 5 уникальных парков, абсолютно разных по ландшафту и их функциональности. Большинство жителей коттеджного поселка имеют не только отличный вид, но и собственный выход к водоемам и паркам. Особое внимание уделили охране поселка и его жителей. Сеть систем видеонаблюдения, пропускные пункты с шлагбаумами, а также работа службы безопасности обеспечили круглосуточный контроль территории комплекса. Помимо приятных глазу природных объектов, в пешей доступности от поселка также расположились различные рестораны и кафетерии, магазины, собственный кинотеатр, детский клуб с различными кружками, а также SPA-центр. Для удобного отдыха всей семьей здесь расположены детские игровые площадки, а также спортивная инфраструктура. Еще больше различных активностей жители района смогут найти в расположенном неподалеку комплексе NovaRiga.

О месте



19 км от
МКАД



Полевой



Школы
и гимназии



Парки спорта
и отдыха



Детская
площадка



Охрана

ЭТОТ ДОМ ЖДЕТ ИМЕННО ВАС!

СОВРЕМЕННЫЙ ОДНОЭТАЖНЫЙ ДОМ В
МИЛЛЕНИУМ ПАРКЕ

7 сот.

Площадь участка

350 м²

Площадь дома

19 км

Расстояние от МКАД

ID 11789