



СОВРЕМЕННЫЙ ДОМ НА ТИХОМ ЛЕСНОМ УЧАСТКЕ

21.5 сот.

Площадь участка

793 м²

Площадь дома


16 км


Расстояние от МКАД

ID 11809



 Минское шоссе

 793 м²

 21.5 сот.

 ИЖС

 2

 под отделку

 6

 5 санузлов

 магистральный

 да

 индивидуальная скважина

 септик

ID 11809

Цоколь: технические и подсобные помещения.

Этаж 1: прихожая (13,4), гардеробная(5,5), гостиная-столовая (98,6) с выходом на террасу (32), кухня (14,7), кабинет (18), коридор (16,5), гостевая спальня (13,5) с с/у (4,2), постирочная (11), гостевой с/у (3,9), ванная (3,8), бассейн (72), сауна (2), душевая (2).

Этаж 2: холл (9,2), мастер-спальня (20) с выходом на балкон (14,7), двумя гардеробными (11 и 17,3) и ванной (19,6), детский блок с двумя спальнями (19,6 и 18), игровой (19) и ванной (8).

Дополнительные строения: гараж м\м, доп. строения



СОВРЕМЕННЫЙ ДОМ НА ТИХОМ ЛЕСНОМ УЧАСТКЕ

Основной дом 575 кв.м с современной архитектурой, панорамными окнами и высокими потолками: 4 метра на первом этаже и 4,5 на втором. Подготовлен под чистовую отделку. Внутренние стены оштукатурены, сделана разводка отопления, дом уже теплый. В основном доме: 4 спальни, объединенная гостиная-столовая, изолированная кухня с кладовой, спа-зона с бассейном и сауной, терраса, мастер-блок с собственным балконом и детский блок с игровой комнатой. Дополнительное строение 218 кв.м с отделкой "под ключ" - можно жить уже сейчас. На первом этаже расположен просторный гараж на 2 м/м и котельная, на втором этаже квартира для гостей или персонала, состоящая из кухни-гостиной, 2-х спален и с/у. Гостевой дом 1 этаж: гараж (84,6), с/у (2,5), котельная (15,8) 2 этаж: кухня-гостиная (39,9), 2 спальни (15,4 и 15,4), с/у (5,5), коридор (6,2 + 1,4), комната свободного назначения (16,5) Установлены охранная и пожарная сигнализации, система видеонаблюдения. Котельная оборудована котлом Viessmann на 150 кВт. Электричество 30 кВт. Магистральный газ. Скважина на 120 метров. Автономная канализация Топас. Прекрасное расположение - удобный выезд на платную дорогу, 25 минут до центра Москвы.















ID 11809





ID 11809







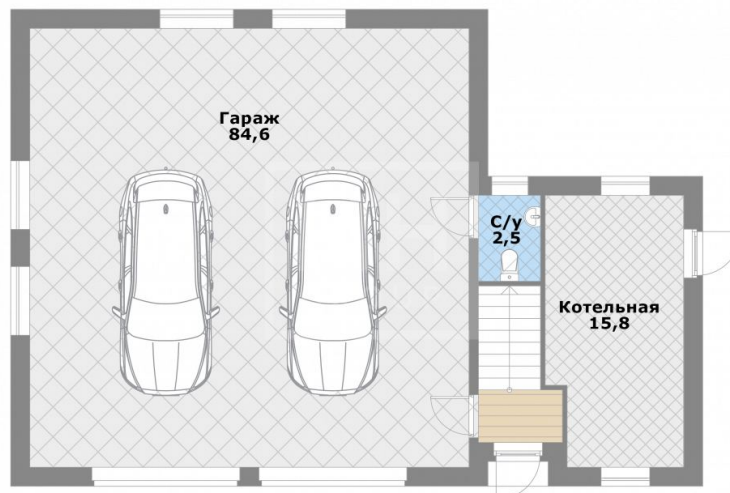


Планировки

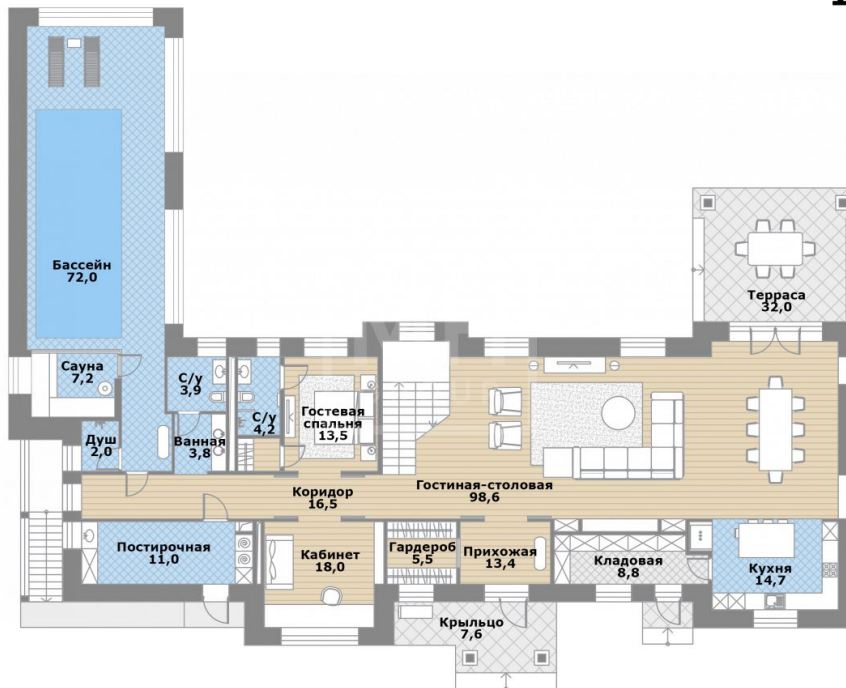
2 этаж гаража



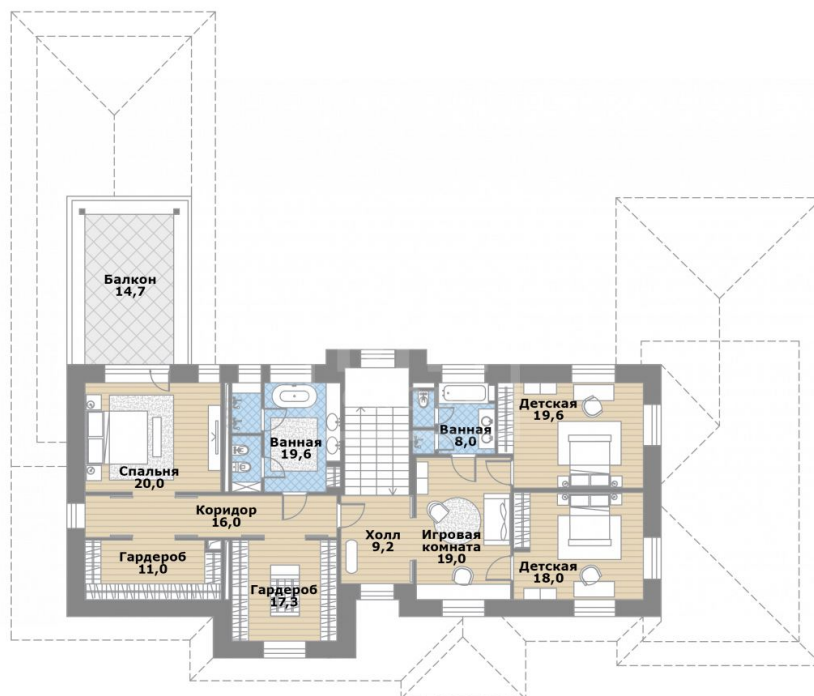
1 этаж гаража



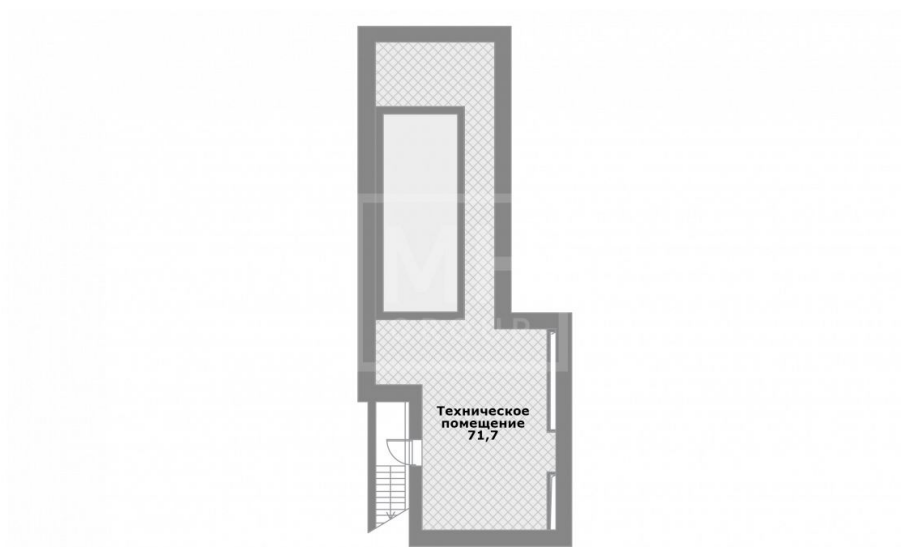
1 этаж



2 этаж



Цокольный этаж



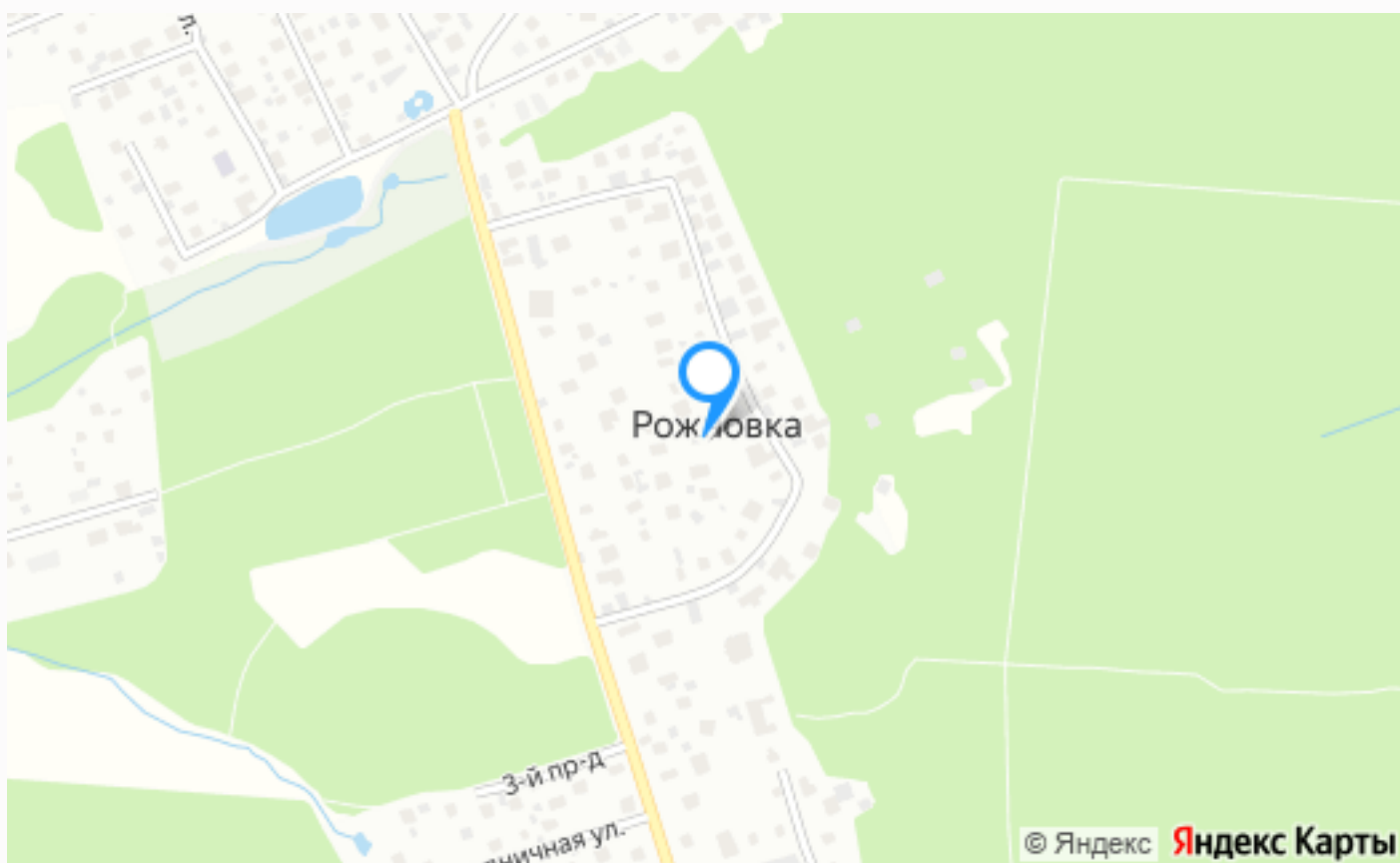


Внешняя инфраструктура

Коттеджная застройка бизнес-класса в экологически чистом районе. Окружена красивыми пейзажами, примыкает к лесу. На территории есть два природных водоема.

Внутренняя инфраструктура

Доступна вся необходимая инфраструктура. В 5 минутах на машине расположены Лицей Da Vinci, экономическая школа и детский сад, в 6 минутах на машине гипермаркет Metro.



Расположение

Московская обл, г Одинцово, тер. Здравница



Новая Рожновка

Коттеджный поселок «Новая Рожновка» основан в 16 км от кольцевой московской автодороги, село Жаворонки. Комплекс окружают массивы леса, на его территории есть красивые водоемы и рекреационные зоны. Продумано внешнее и внутреннее обеспечение поселка – тут создаются красочные площадки для детей, благоустроенные водоемы, места для отдыха и спортивных игр, прогулочные дорожки. В «Здравнице» находится частный детский сад, в селе Перхушково (в 15 минутах ходьбы) – больница, поликлиника, муниципальная школа. В ближайших поселениях (Жаворонки, Ликино, Щедрино, Зайцево, Крюково, Солманово и др.) есть магазины, небольшие местные рынки. Также в распоряжении жителей комплекса торговые и сервисные объекты городов Одинцово, Голицыно, Краснознаменск, пгт Лесной Городок. В окрестностях поселка сохранилось немало старинных храмов и памятников истории. Ко всем домовладениям коттеджного поселка «Хутор Рожновка» будут проложены качественные инженерные системы.

О месте



16 км от
МКАД



Платная
трасса



Школы
и гимназии



Детская
площадка



Внешняя
инфраструктура



Внутренняя
инфраструктура



Охрана

ЭТОТ ДОМ ЖДЕТ ИМЕННО ВАС!

СОВРЕМЕННЫЙ ДОМ НА ТИХОМ ЛЕСНОМ
УЧАСТКЕ

21.5 сот.

Площадь участка

793 м²

Площадь дома

16 км

Расстояние от МКАД

ID 11809