

## НОВЫЙ ДОМ В ЛЕСНОМ ПОДВОРЬЕ!

**12.5 сот.**

Площадь участка

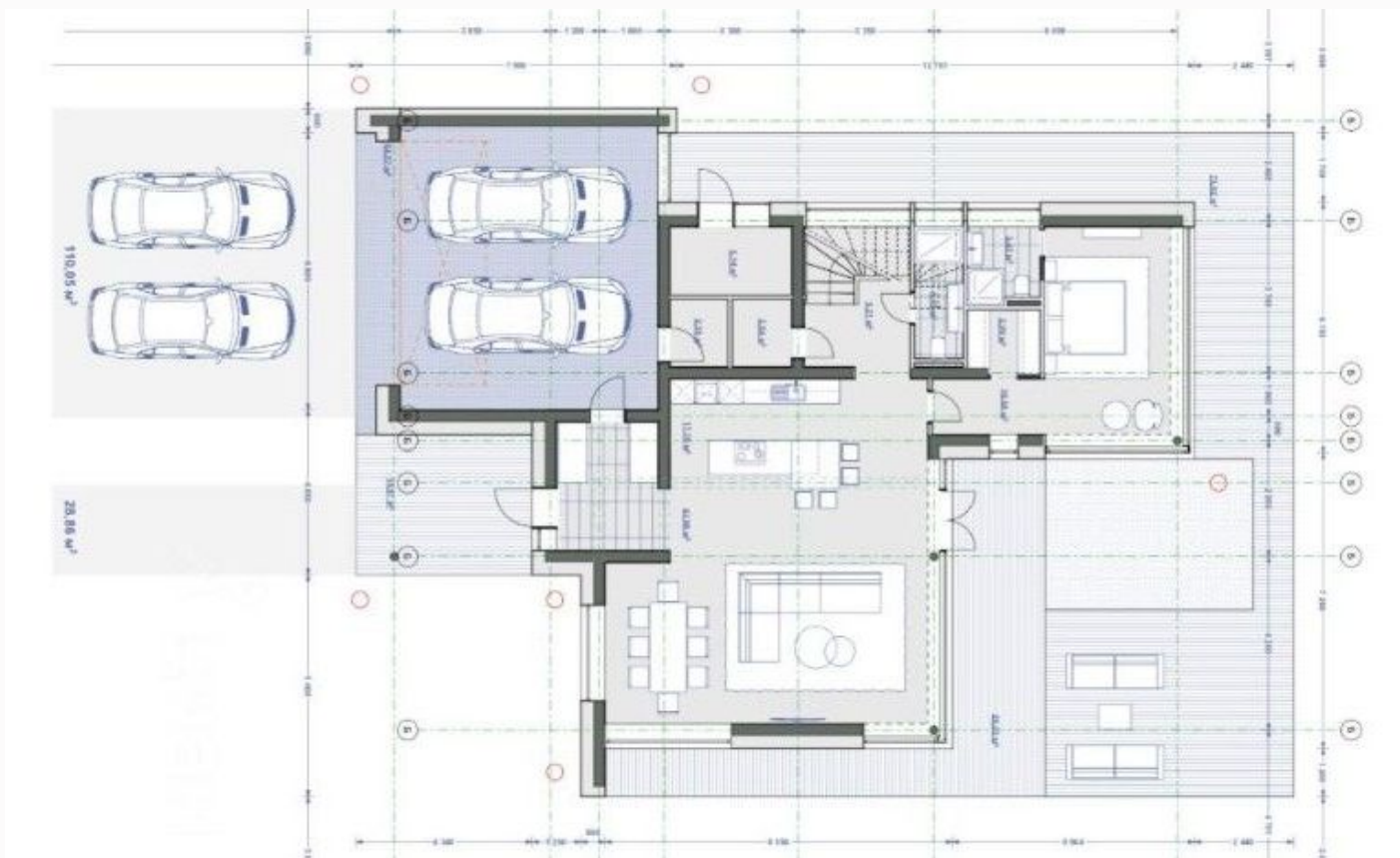
**300 м<sup>2</sup>**


Площадь дома

**22 км**


Расстояние от МКАД

ID 11812




 Рублёво-Успенское шоссе

 300 м<sup>2</sup>


 12.5 сот.

 ИЖС

 2


 под отделку

 4

 4 санузла

 магистральный

 да

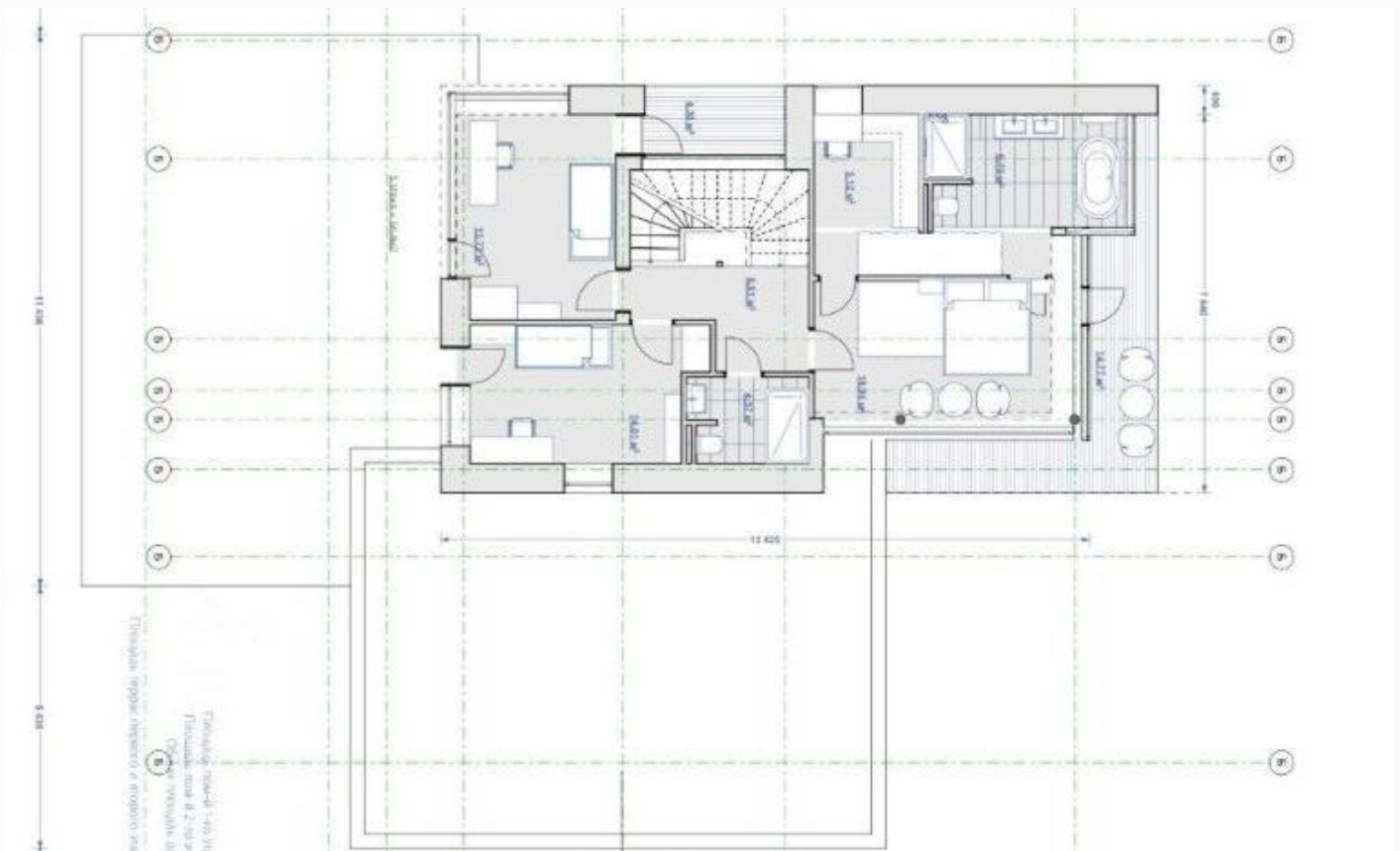
 индивидуальная скважина

 септик

**Этаж 1:** Входная группа, кухня-столовая, гостиная с выходом, спальня с гардеробной и санузлом, котельная, постирочная, санузел, гараж.

**Этаж 2:** Холл, мастер-спальня с гардеробной и ванной комнатой, балкон, спальня с балконом, спальня, санузел.

**Дополнительные строения:** гараж м\м

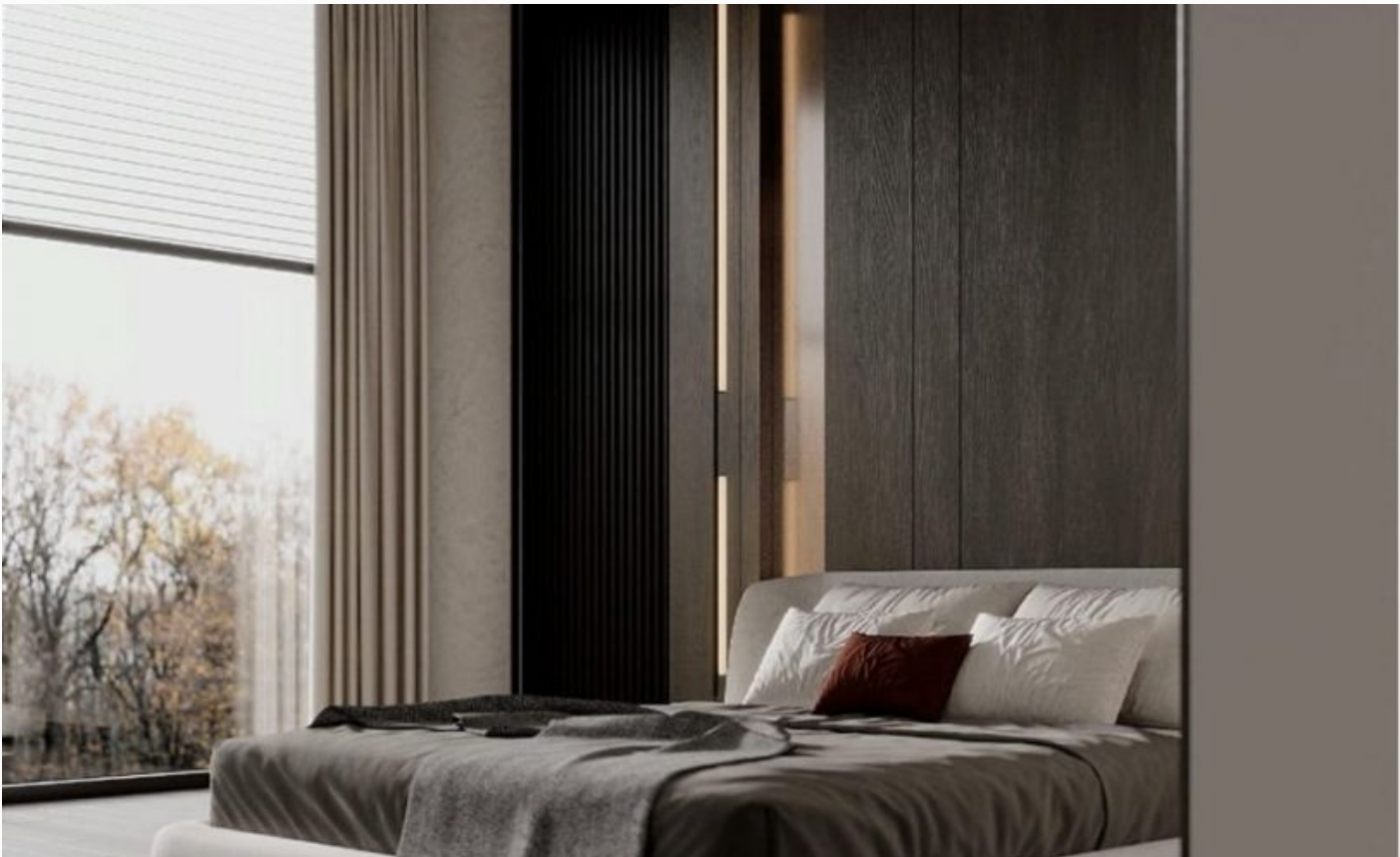


---

## НОВЫЙ ДОМ В ЛЕСНОМ ПОДВОРЬЕ!

К продаже представлен- новый, современный дом на красивом лесном участке! Современный, новый дом без отделки, расположен на лесном участке охраняемого поселка "Лесное Подворье", в 28 км от МКАД по Рублево-Успенскому шоссе. На закрытой, лесной территории с хорошей экологией установлено освещение. Планировка дома тщательно продумана для удобства всех членов семьи. В нем есть все необходимые зоны отдыха, готовки, хранения. Котельная имеет отдельный выход Просторный первый этаж состоит из холла с открытой кухней-столовой-гостиной, с выходом на террасу и в сад, гостевой спальни с личной ванной комнатой и гардеробной. Есть постирочная и котельная. Гараж на два автомобиля и открытая парковка перед ним, обеспечивает удобное размещение транспорта. На втором этаже просторный мастер-блок с ванной комнатой, отдельной гардеробной и балконом и две детские спальни с общим санузлом.













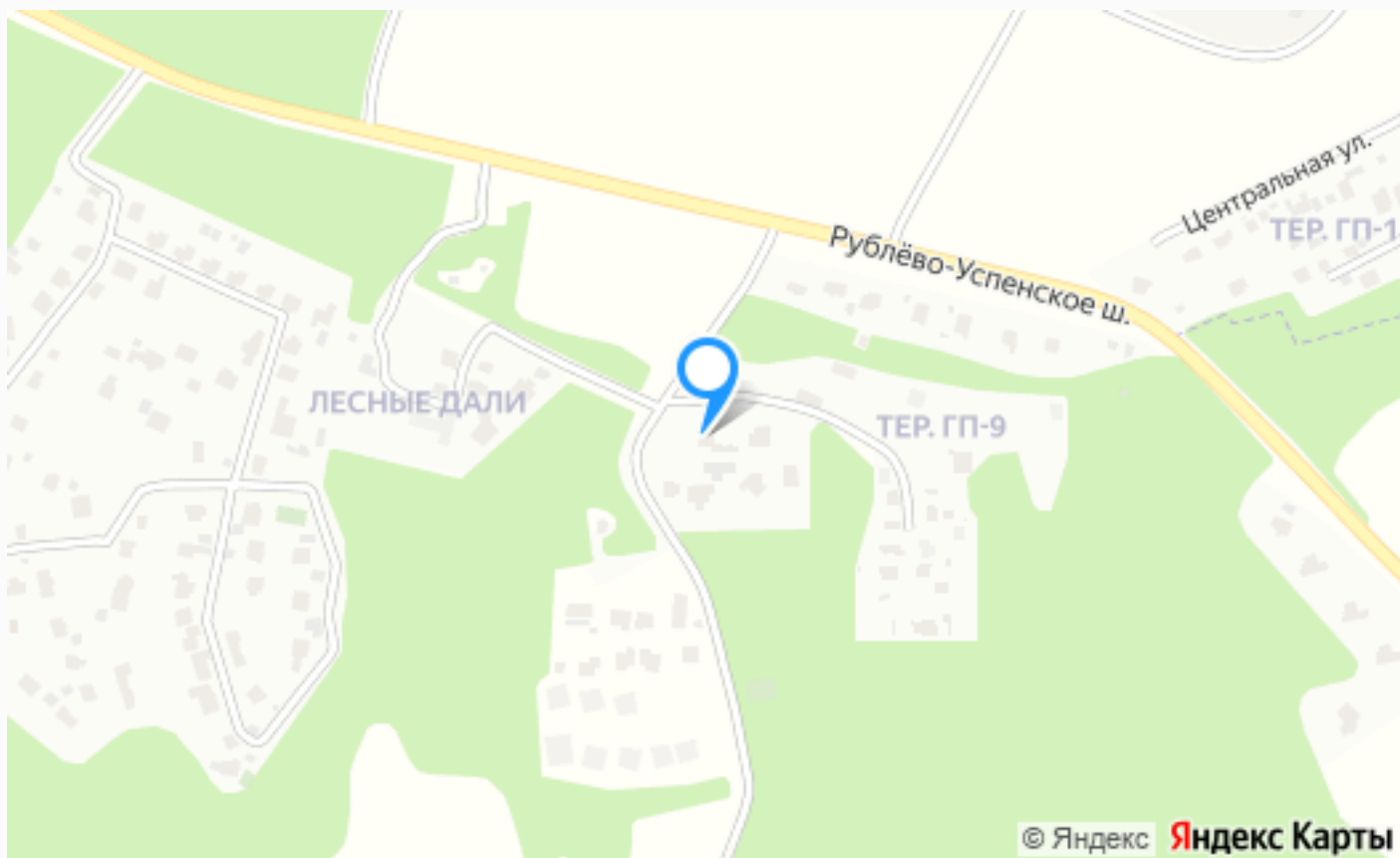


ID 11812









---

## Расположение

Иславское,



## Иславское

Кто всегда мечтал жить на берегу реки в месте с многовековой историей- поселок Иславское придется по душе. Это не только красивейшее место для жизни, но и возможность получить всю полезную инфраструктуру Рублево-Успенского шоссе. И все это всего в двадцати четырех километрах от Москвы! Иславское – небольшой, тихий и уютный поселок на самом берегу Москвы реки. Это место где жители столицы находят долгожданный покой и реализуют свою мечту о жизни на природе. Иславское может предложить коттеджную застройку и свой ухоженный пляж, а также несколько десятков домов разного стиля и времени застройки. В поселке есть все необходимое. В особенности новая его часть с детской площадкой, зелеными зонами и удобной парковкой. Иславское расположено в экологически чистом районе подмосковья, идеально для тех, кто ищет тишину и покой, а не шум и суматоху большого города. В этом поселке можно прекрасно отдохнуть и насладиться прекрасным видом на Москву-реку в любое время года. Кроме живописной природы, Иславское предлагает и инфраструктуру, достойную повседневной жизни. В нескольких минутах езды на территории Рублево-Успенского шоссе расположен Горки-10 – престижный коттеджный поселок с роскошными виллами, садами и парками, и в центре которого можно приятно провести время в кругу друзей и близких в ресторане, салоне красоты, фитнес-центре, спа и магазинах. Иславское – место с многовековой историей прикоснуться к которой особый вид радости для образованных людей. Им придется по душе местные достопримечательности Исторический памятник Усадьба Иславское, расположенная на крутом берегу москвы реки, а также Спасская церковь, Пушкинская тропа и мемориал ВОВ. Если вы хотите жить в тихом, уютном месте, недалеко от столицы и в тоже время в окружении лесов и рек, Иславское – это то, что вам нужно. Это место, где можно отлично провести время, наслаждаясь природой и комфортом жизни в красивых коттеджах и домах.

---

## О месте



22 км от  
МКАД



Лесной



Охрана

# ЭТОТ ДОМ ЖДЕТ ИМЕННО ВАС!

НОВЫЙ ДОМ В ЛЕСНОМ ПОДВОРЬЕ!

**12.5 сот.**

Площадь участка

**300 м<sup>2</sup>**

Площадь дома

**22 км**

Расстояние от МКАД

ID 11812