



СТИЛЬНЫЙ СОВРЕМЕННЫЙ ДОМ ПОД ОТДЕЛКУ В МИЛЛЕНИУМ ПАРКЕ

10 сот.

Площадь участка

400 м²

Площадь дома

19 км


Расстояние от МКАД

ID 11849




📍 Новорижское шоссе  400 м²

 10 сот.

 дачное
строительство

 2

 под отделку

 4

 магистральный

 да

 центральное

 центральная

Этаж 1: Прихожая, гардеробная, с/у, кухня, столовая, гостиная, спальня, постирочная, котельная

Этаж 2: Мастер-спальня с с/у и гардеробной, 2 спальни с с/у, кабинет

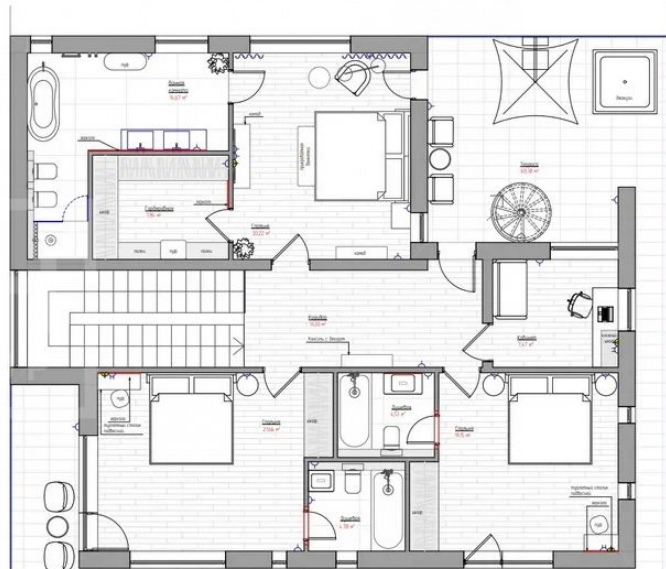
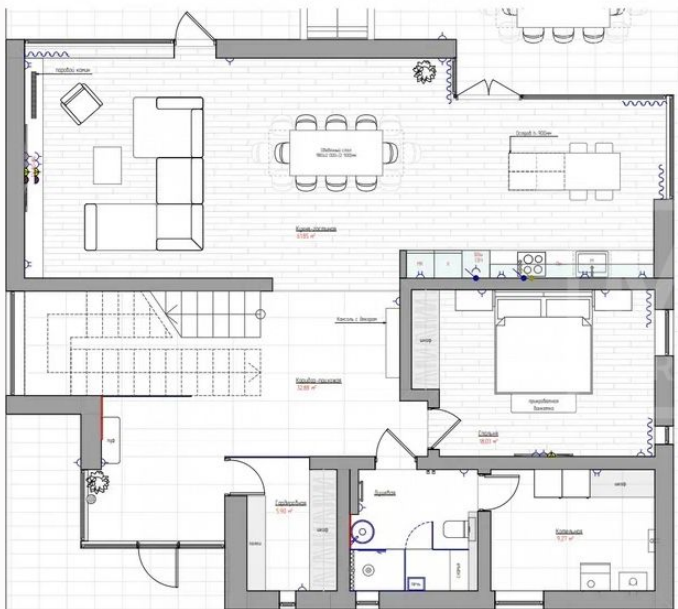


СТИЛЬНЫЙ СОВРЕМЕННЫЙ ДОМ ПОД ОТДЕЛКУ В МИЛЛЕНИУМ ПАРКЕ

Современный дом под чистовую отделку в КП Миллениум Парк. Планировкой предусмотрено размещение 4-х спален, кабинета, а также всех необходимых помещений для комфортного проживания. При проектировании дома была максимально учтена возможность комфортного отдыха для будущих владельцев, поэтому на первом этаже был предусмотрен выход на террасу из зоны кухни/столовой/гостиной и на втором этаже также предусмотрен выход на террасу с возможностью дополнительного выхода на эксплуатируемую кровлю. Фасад дома комбинированный, в светлых тонах с применением натурального камня и дерева. По усмотрению будущего владельца может быть осуществлена полная отделка дома.



Планировки





Расположение

Обушково,



Миллениум Парк

Прекрасная природа, живописные леса и не только. Именно это место выбрал застройщик для реализации проекта Русская Венеция! Жемчужина посёлков. Всего двадцать километров от МКАД, небольшая частная дорога прямо от шоссе и вы попадаете на территорию коттеджного поселка, расположившегося на 285 гектарах ландшафтного великолепия. Застройщику удалось не только удачно вписать в природные ландшафты 670 домовладений и участков с площадью до двух гектаров, но и сохранить при этом окружающую среду, а также разнообразить пейзаж новыми красками. В сердце посёлка, расположен самый большой центральный парк, с прекрасным чистым озером, белоснежным песком и пляжной зоной более чем на 100 лежаков, с обслуживанием как в лучших отелях. Всего в посёлке 5 уникальных парков, абсолютно разных по ландшафту и их функциональности. Большинство жителей коттеджного поселка имеют не только отличный вид, но и собственный выход к водоемам и паркам. Особое внимание уделили охране поселка и его жителей. Сеть систем видеонаблюдения, пропускные пункты с шлагбаумами, а также работа службы безопасности обеспечили круглосуточный контроль территории комплекса. Помимо приятных глазу природных объектов, в пешей доступности от поселка также расположились различные рестораны и кафетерии, магазины, собственный кинотеатр, детский клуб с различными кружками, а также SPA-центр. Для удобного отдыха всей семьей здесь расположены детские игровые площадки, а также спортивная инфраструктура. Еще больше различных активностей жители района смогут найти в расположенном неподалеку комплексе NovaRiga.

О месте



19 км от
МКАД



Полевой



Школы
и гимназии



Парки спорта
и отдыха



Детская
площадка



Охрана

ЭТОТ ДОМ ЖДЕТ ИМЕННО ВАС!

СТИЛЬНЫЙ СОВРЕМЕННЫЙ ДОМ ПОД
ОТДЕЛКУ В МИЛЛЕНИУМ ПАРКЕ

10 сот.

Площадь участка

400 м²

Площадь дома

19 км

Расстояние от МКАД

ID 11849