



## ДОМ 380 КВ.М. В КП ПАПУШЕВО ПАРК

**11 сот.**

Площадь участка

**380 м<sup>2</sup>**








Площадь дома

**24 км**

Расстояние от МКАД

ID 11886



-  Рублёво-Успенское шоссе
-  380 м<sup>2</sup>
-  11 сот.
-  ИЖС
-  3
-  под ключ
-  6
-  3 санузла
-  бассейн
-  магистральный
-  да
-  центральное
-  центральная

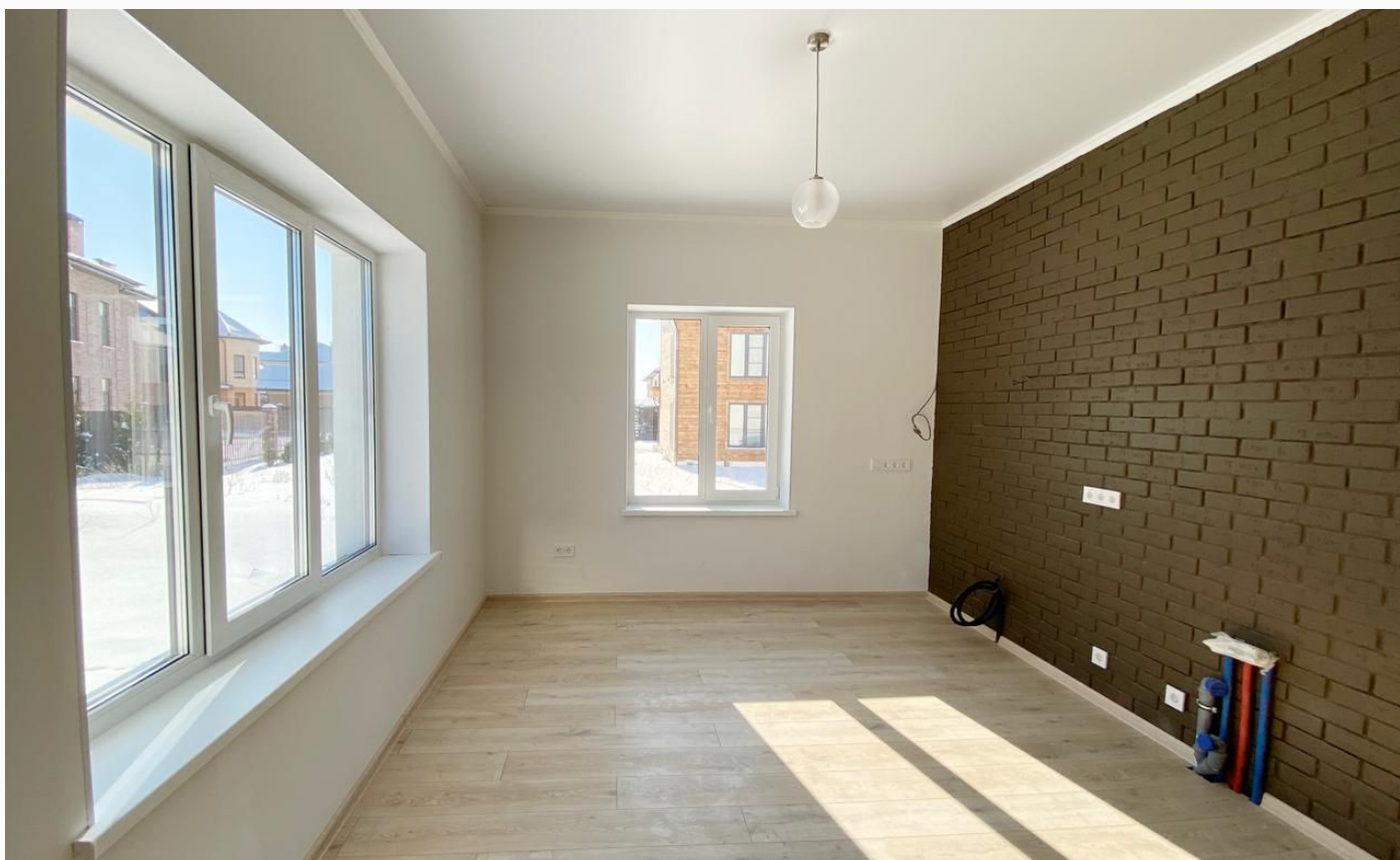
---

**Мансарда:** жилое открытое пространство с видовыми балконами

**Этаж 1:** кухня, гостиная, кабинет с выходом на участок, спальня, с/у, котельная-постирочная

**Этаж 2:** 4 спальни, 2 с/у (мастер-спальня площадью 32 м2 с отдельным с/у), большой холл, балкон

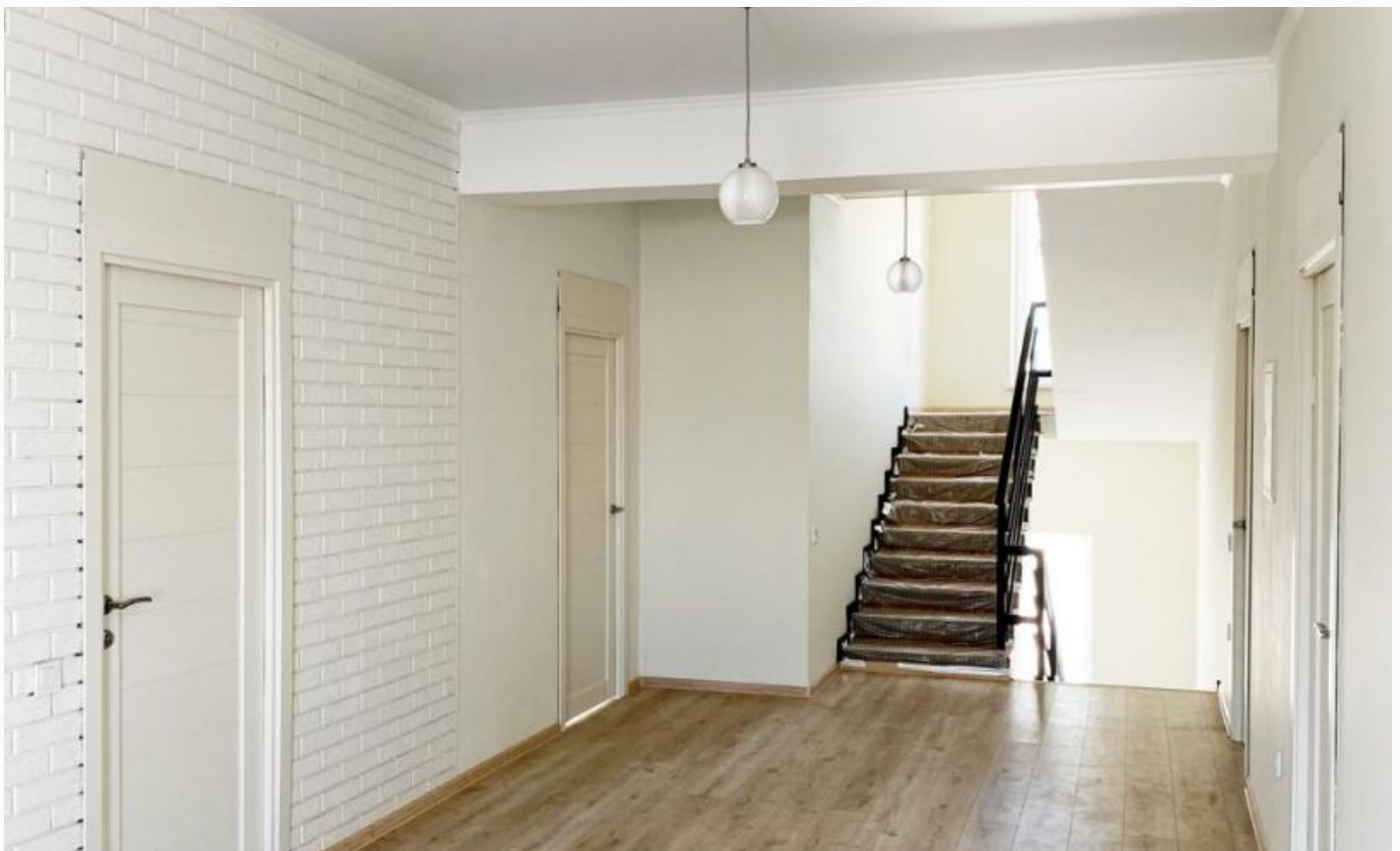
**Дополнительные строения:** бассейн



---

## ДОМ 380 КВ.М. В КП ПАПУШЕВО ПАРК

К продаже предлагается уютный дом с хорошим ремонтом, сделанным по индивидуальному дизайн-проекту в охраняемом поселке Папушево Парк. В настоящее время ведется активное развитие инфраструктуры поселка, среди которой предполагается значительное количество прогулочных зон, спортивных и детских площадок, наличие детского сада и начальной школы, также предусмотрен фитнес-центр, открыт ресторан.







---

## Внешняя инфраструктура

В радиусе 10-20 минут пешком: школы, детские сады, супермаркеты, торговые центры, рынок, остановка автобусов и маршруток до м. Молодежная, почта, банки, автосервисы, аптеки, медпункт, рестораны и кафе.



---

## Расположение

Папушево,



## Папушево парк

Папушево парк – это клубный поселок премиум-класса, расположенный в 23 км от Москвы и всего в 35 минутах от Москва-Сити по Рублево-Успенскому шоссе. Поселок обладает развитой и разнообразной инфраструктурой. Общая территория поселка занимает около 180 гектар, на которой расположились 165 домовладений. Значительная часть поселка отведена под объекты инфраструктуры, среди которых – ландшафтный парк с живописными прогулочными маршрутами и кинотеатром под открытым небом, детский сад, оператором которого станет Международная Академия La Berezka, которая объединяет в себе лучшие традиции французской, швейцарской, британской и российской образовательных систем, парк активного отдыха площадью 80 гектар, для спорта, отдыха и приятного времяпрепровождения на свежем воздухе, ресторан Remy Kitchen Bakery Александра Оганезова, где вас ждут изысканные блюда его авторской кухни, современный многофункциональный досугово-развлекательный центр с уютными ресторанами, бутиками, кинозалами и даже детейлинг-центром. Одними из знаковых мест станут престижный фитнес-клуб Encore и эксклюзивный спа-центр Mandara Spa. Вход на территорию поселка осуществляется через контрольно-пропускные пункты, что обеспечивает высокий уровень безопасности для всех жителей поселка. На всей территории организовано круглосуточное видеонаблюдение, а сотрудники охраны круглосуточно обеспечивают патрулирование всего поселка. Все коммуникация в поселке центральные. За состоянием инженерных сетей постоянно осуществляется контроль со стороны специалистов управляющей компании. В непосредственной близости от поселка находится также вся необходимая для жизни инфраструктура. Это образовательные учреждения и магазины, фитнес-центры и салоны красоты, медицинские учреждения, кафе и рестораны. Совсем рядом расположены известные пансионаты Рублево-Успенского шоссе Лесные дали и Поляны, на территории которых множество объектов для спорта и отдыха, включая благоустроенные пляжи Москва-реки. Папушево парк – поселок, созданный для тех, кто ценит безупречный комфорт и уникальность, инфраструктуру высокого уровня, продуманную до мелочей. Здесь гармонично

---

сочетаются роскошь и уединение, престиж и красота природы.

---

## О месте



24 км от  
МКАД



Платная  
трасса



Парковый



Школы  
и гимназии



Парки спорта  
и отдыха



Детская  
площадка



Внешняя  
инфраструктура



Охрана

# ЭТОТ ДОМ ЖДЕТ ИМЕННО ВАС!

ДОМ 380 КВ.М. В КП ПАПУШЕВО ПАРК

**11 сот.**

Площадь участка

**380 м<sup>2</sup>**

Площадь дома

**24 км**

Расстояние от МКАД

ID 11886