



КОТТЕДЖ ПОД КЛЮЧ В ДСК ДИПЛОМАТ

24 сот.

Площадь участка

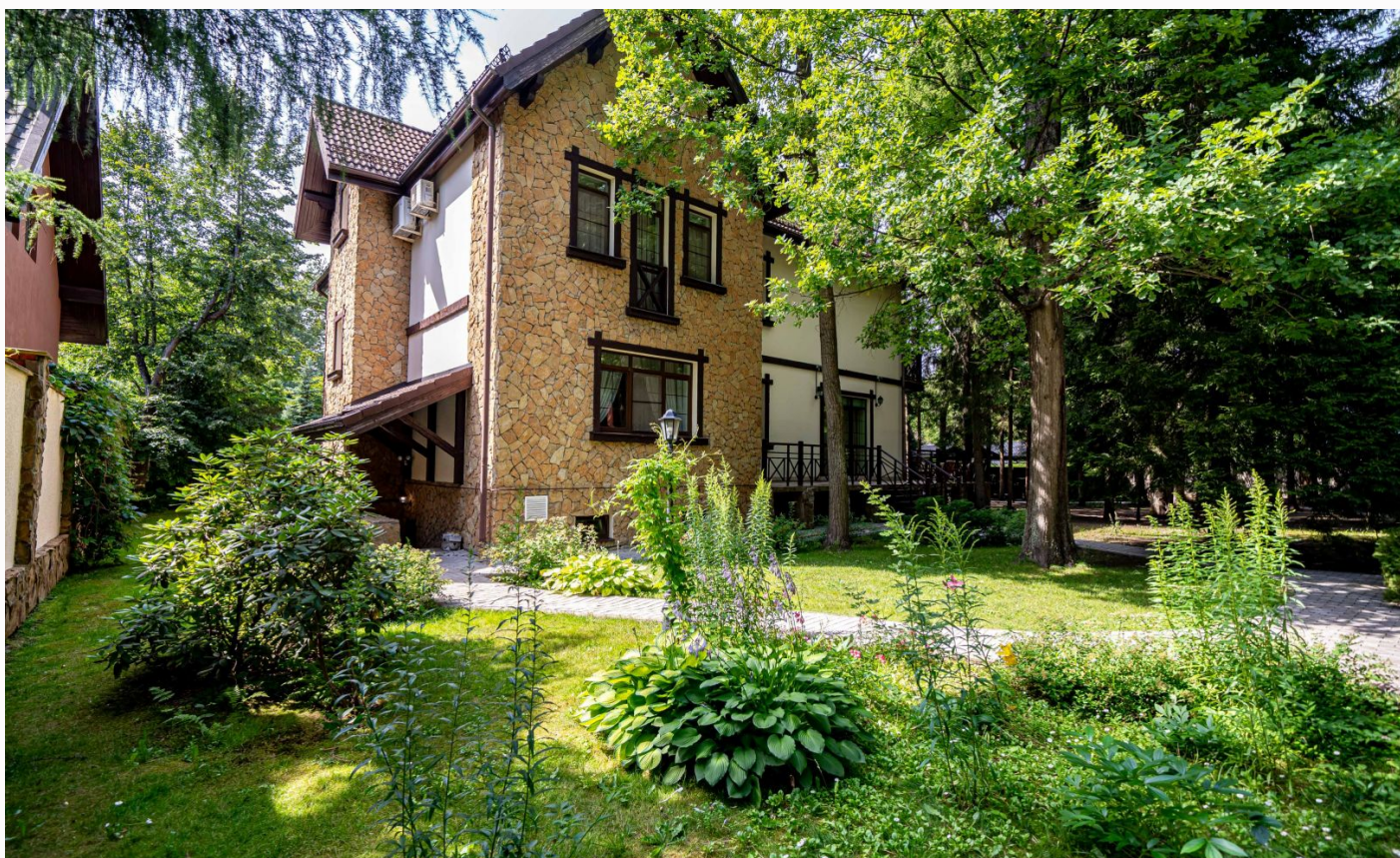
633 м²

Площадь дома

18 км

Расстояние от МКАД

ID 11904



 Рублёво-Успенское шоссе

 633 м²

 24 сот.

 ИЖС

 3

 под ключ

 5

 5 санузлов

 баня

 барбекю

 магистральный

 да

 центральное

 центральная

Цоколь: СПА зона с сауной и купелью, тренажерный зал, кинотеатр, гардеробная, тех. помещение

Этаж 1: холл, гардеробная, каминный зал, кухня-столовая с выходом на террасу, кабинет, гостевая спальня, санузел

Этаж 2: холл, мастер-спальня с гардеробной и санузел, 3 спальни с санузлами и гардеробными, две из них с балконом

Этаж 3: гостиная, кабинет, спальня, гардеробная, санузел

Дополнительные строения: баня, гараж м\м, доп. строения, барбекю



КОТТЕДЖ ПОД КЛЮЧ В ДСК ДИПЛОМАТ

Продается дом готовый к проживанию, расположенный на чудесном лесном участке с вековыми деревьями, в коттеджном поселке ДСК Дипломат. Дом построен по проекту европейского архитектурного бюро, планировки дома продуманные и комфортные для жизни, интерьер оформлен в современном классическом стиле, гармонично подобрана мебель и предметы быта, состояние нового дома. На первом этаже просторная гостиная с камином и оборудованная современной надежной техникой функциональная кухня с выходом на террасу и с шикарным видом на участок. Элегантная и удобная лестница ведет на второй этаж в зону спален. Все четыре спальни privately расположены в разных сторонах дома, помимо мастер-блока, во всех спальнях имеются гардеробная и ванная комната. Третий этаж, функционально заняли гостиная, кабинет и спальная комната с гардеробом и санузлом. В цокольном этаже расположились домашний кинотеатр в светлых приятных тонах и комфортной мягкой мебелью, спа зона с сауной и новым джакузи, а также тренажерный зал и гардеробная. Поселок ДСК Дипломат расположен в окружении леса на 1-м Успенском шоссе. На территории поселка детская площадка, теннисный корт. Для гостей посёлка предусмотрена парковка. Въезд осуществляется через КПП, действует пропускной режим, круглосуточное патрулирование. Посёлок прекрасно подходит для тихой и размеренной семейной жизни.







ID 11904

























Внешняя инфраструктура

Инфраструктура Лапино: магазины, госпиталь, школы и детские садики, фитнес клубы, каток



Расположение

Дарьино,

Дарьино

О месте



18 км от
МКАД



Платная
трасса



Лесной



Школы
и гимназии



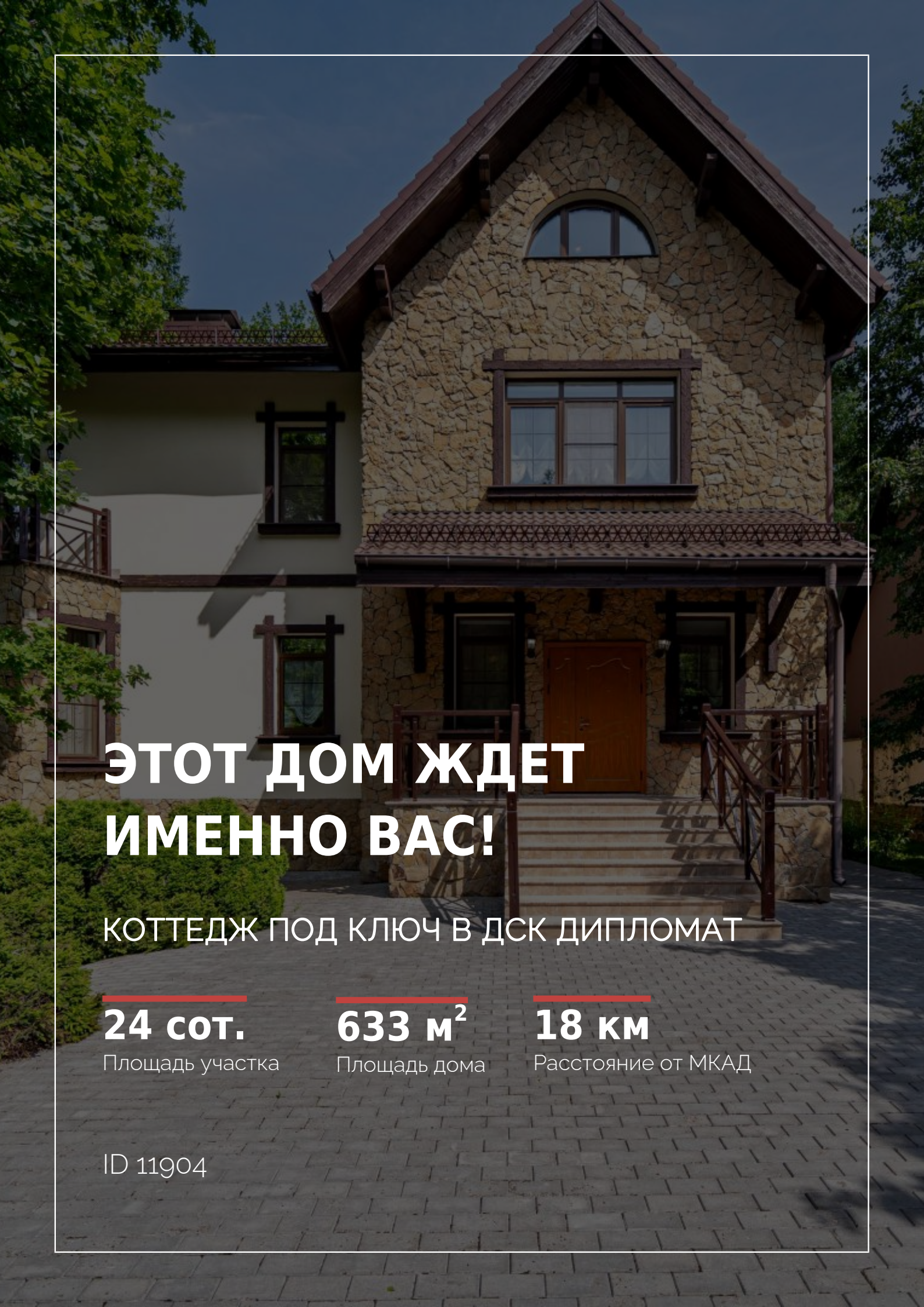
Детская
площадка



Внешняя
инфраструктура



Охрана



ЭТОТ ДОМ ЖДЕТ ИМЕННО ВАС!

КОТТЕДЖ ПОД КЛЮЧ В ДСК ДИПЛОМАТ

24 сот.

Площадь участка

633 м²

Площадь дома

18 км

Расстояние от МКАД

ID 11904