



ЗИМНИМ САДОМ

ЕНСКОЕ ШОССЕ, 10 КМ

СТИЛЬНЫЙ ДОМ В КП УСОВО-8

8 сот.

Площадь участка

472 м²

Площадь дома

11 км

Расстояние от МКАД

ID 11944



 Рублёво-Успенское шоссе

 472 м²

 8 сот.

 ИЖС

 2

 под ключ

 4

 5 санузлов

 магистральный

 да

 центральное

 центральная

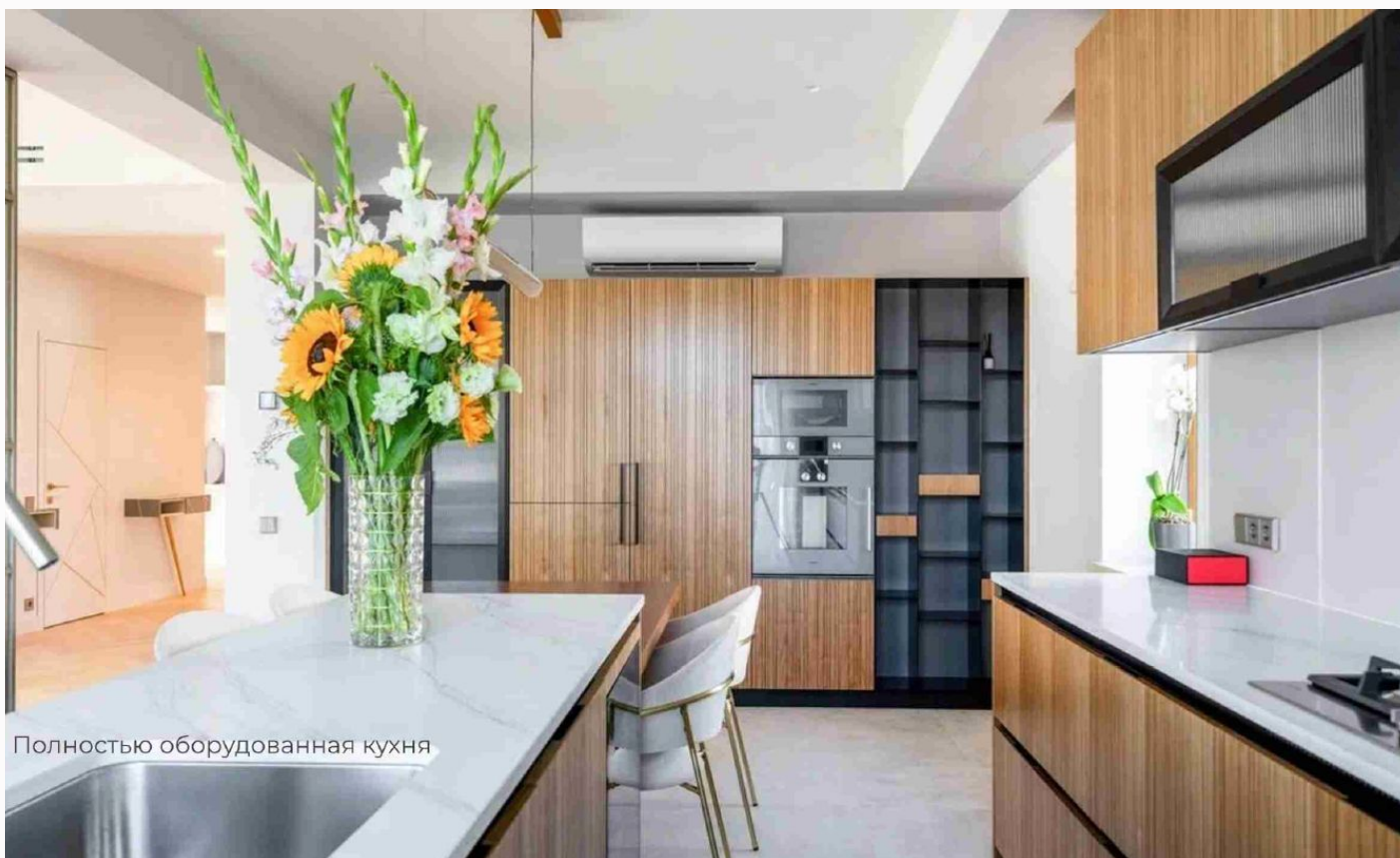
ID 11944

Цоколь: Спа-зона: сауна, душевая, массажная, гардеробная, зона персонала: спальня, кухня, су, постирочная, котельная.

Этаж 1: Прихожая, гардеробная, с/у, кабинет (спальня), кухня, гостиная-столовая, зимний сад, гараж;

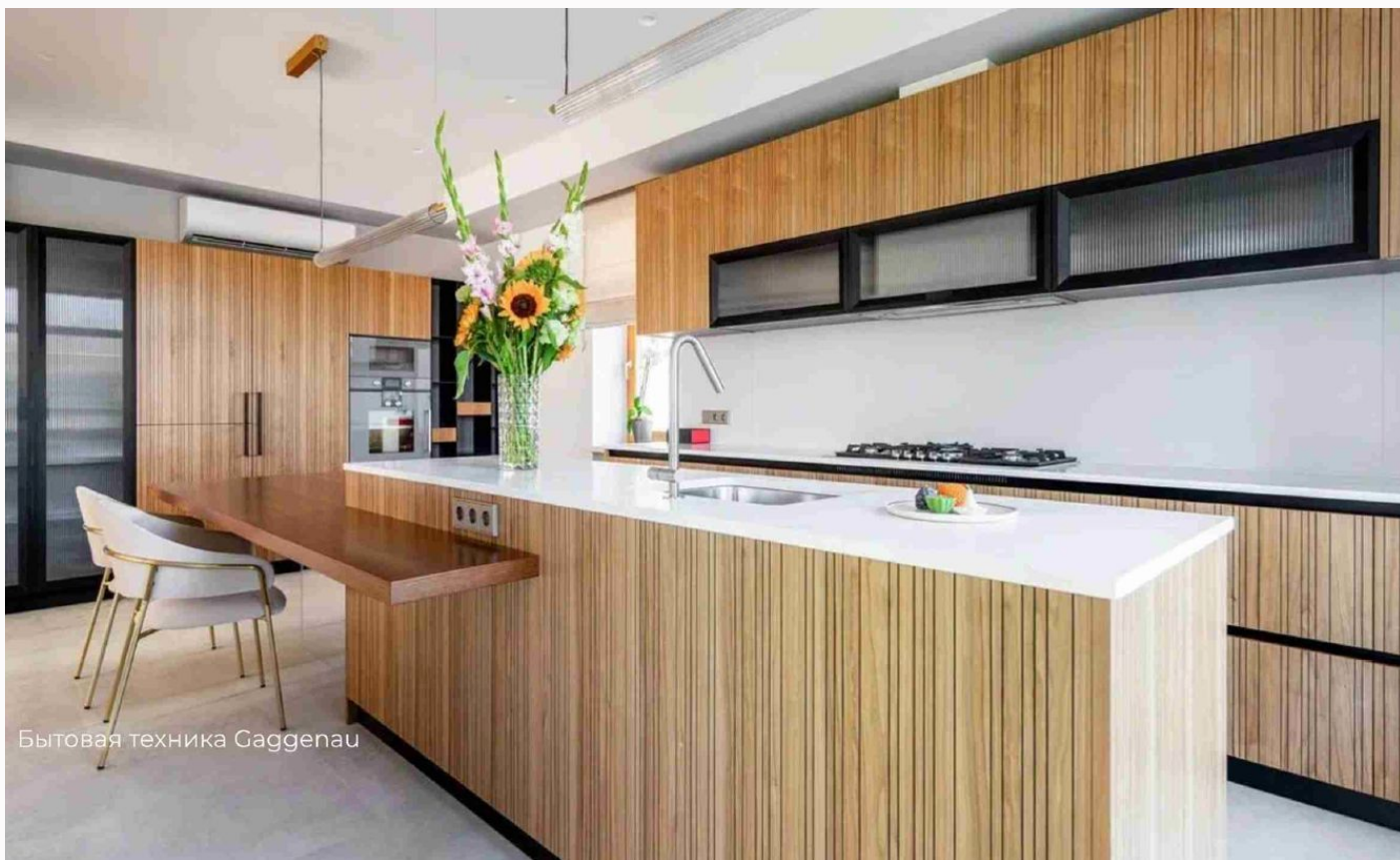
Этаж 2: Мастер-спальня с выходом на балкон с с/у и гардеробной, спальня с с/у, большой детский блок: спальня, с/у, гардеробная, ученическая

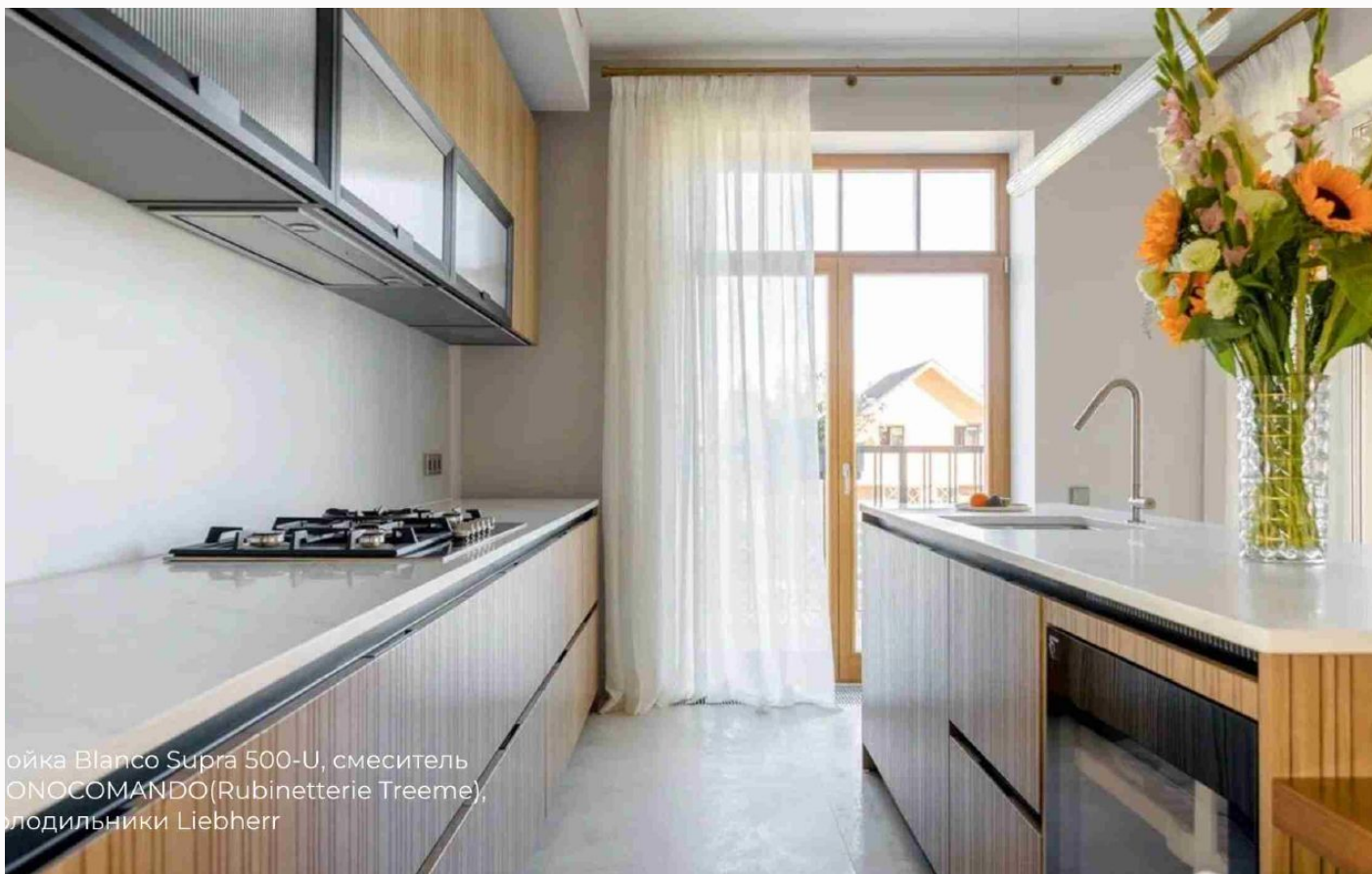
Дополнительные строения: помещение для персонала



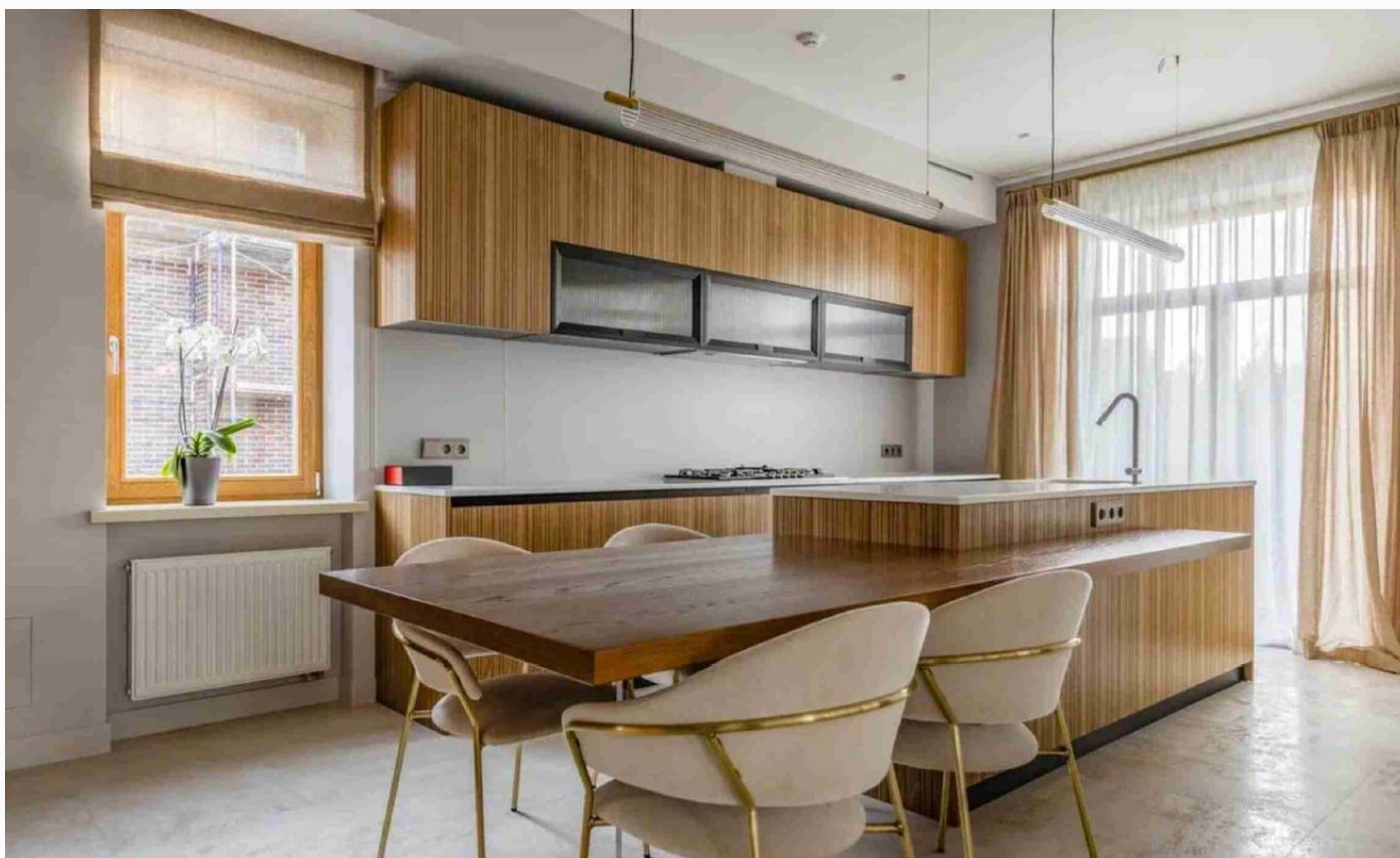
СТИЛЬНЫЙ ДОМ В КП УСОВО-8

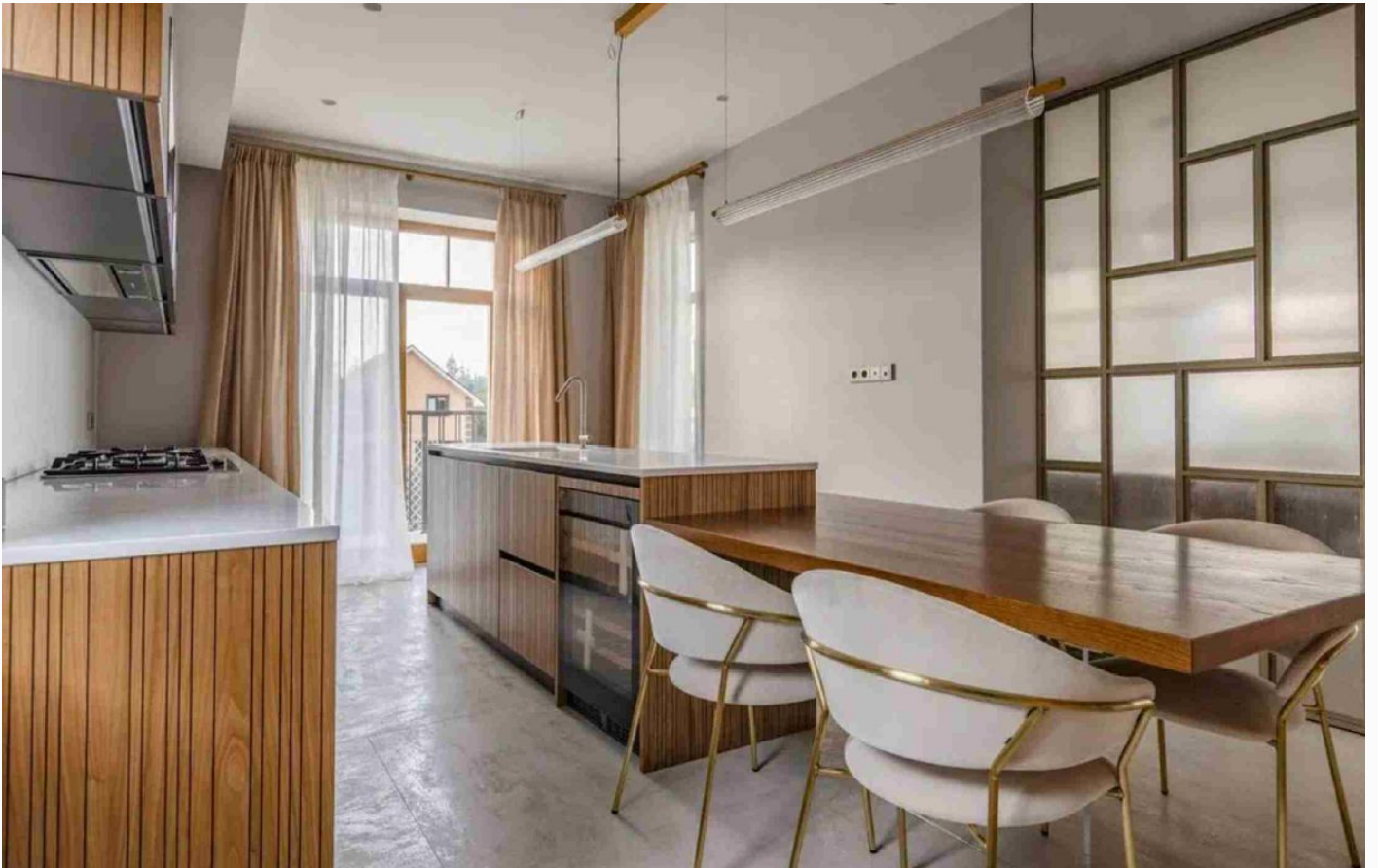
Новый стильный дом в поселке Усово-8 общей площадью 472 кв.м. Дом спроектирован дизайнерами для максимального удобства и комфорта. Первый этаж включает прихожую, просторный холл, гардеробную, кабинет, санузел, кухню, объединенную с гостиной-столовой и зимний сад. Здесь же находится гараж на два машино-места. На втором этаже располагается мастер-блок с гардеробной, ванной комнатой и балконом, а также детский блок с двумя спальнями, гардеробной, ученической зоной, ванной комнатой и балконом. В цоколе обустроена зона СПА с сауной, душевой, массажной и гардеробной; постирочная, котельная, а также зона для персонала с отдельной спальней, кухней и санузлом, .

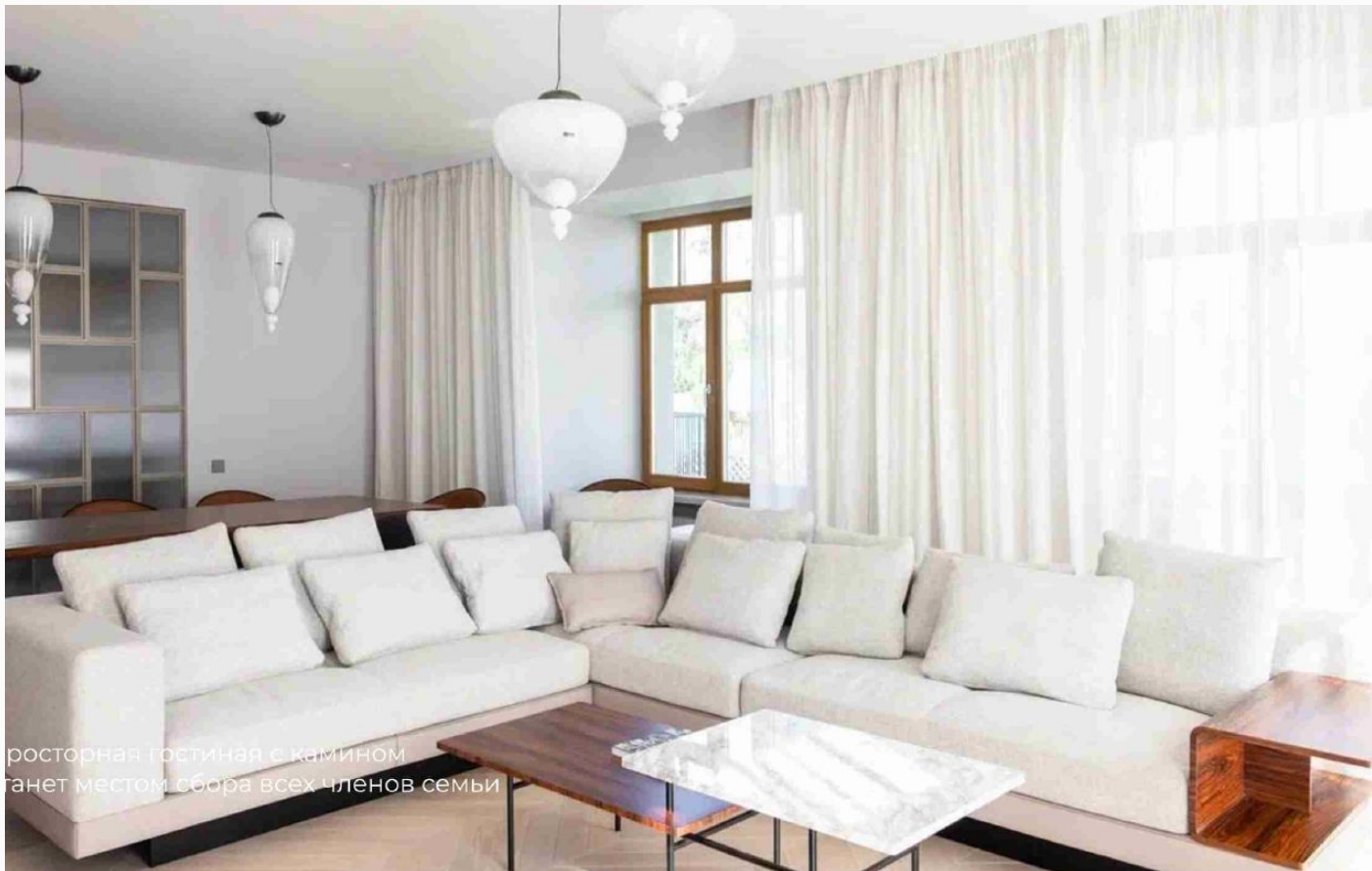




Плита Blanco Supra 500-U, смеситель
ONOCOMANDO (Rubinetteria Treeme),
холодильники Liebherr







Просторная гостиная с камином
станет местом сбора всех членов семьи

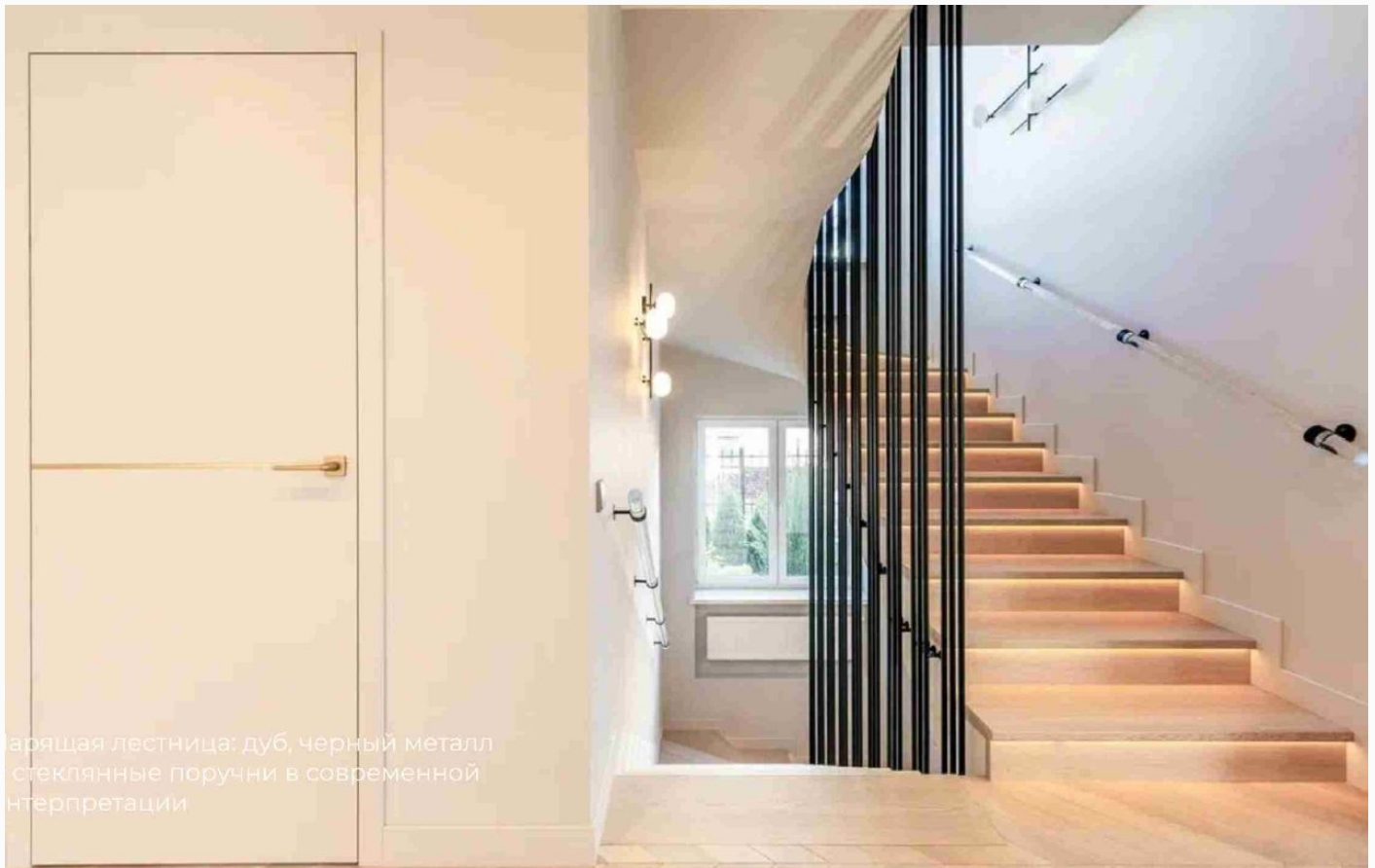


Во всех жилых помещениях
дома уложен паркет



имний сад с камином,
ткуда есть выход в уютный внутренний двор



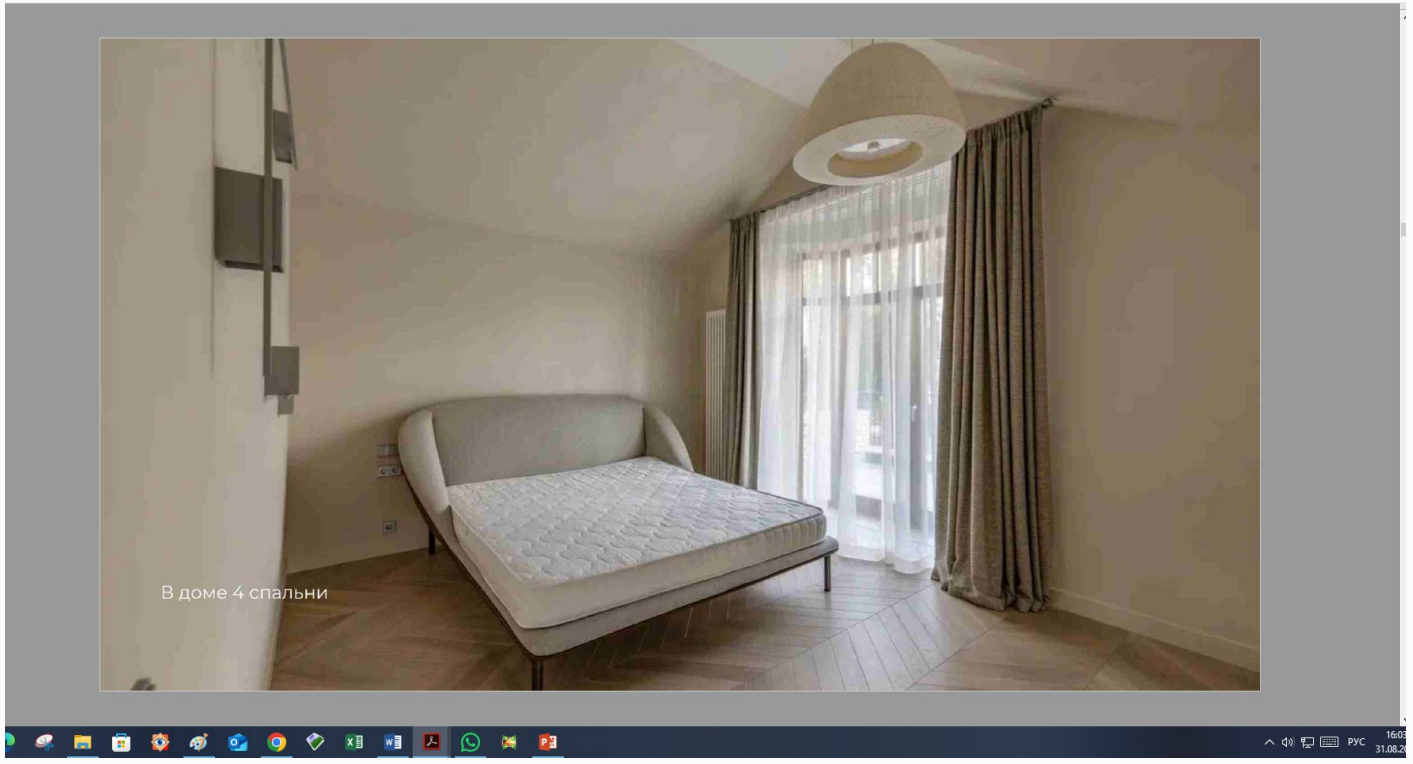


Яркая лестница: дуб, черный металл
стеклянные поручни в современной
интерпретации

Миним садом Усово-8.pdf - Adobe Acrobat Pro DC
Открытие Просмотр Окно Справка

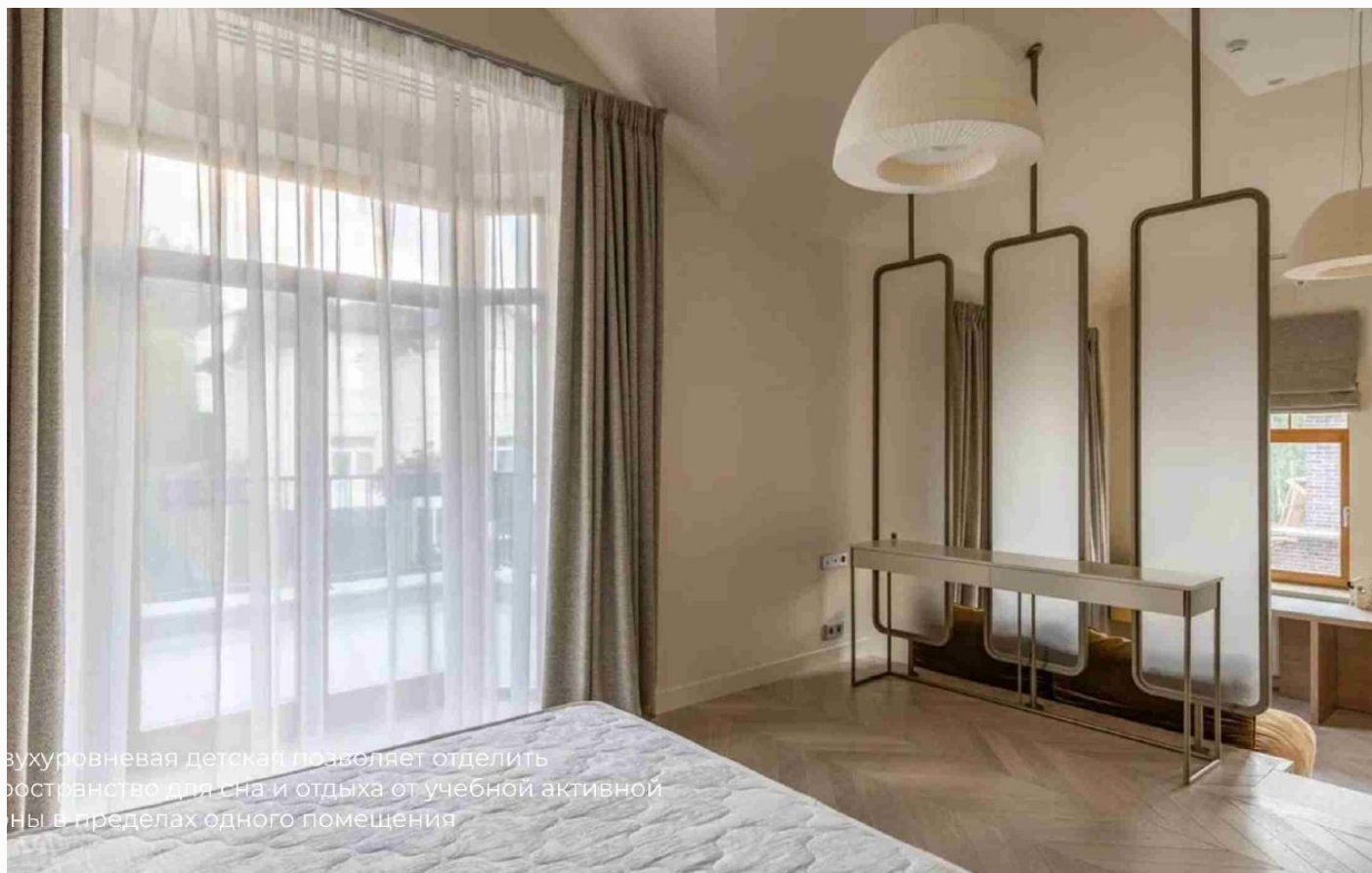
Инструменты Карточ... Крещи... Крещи... домов... дом Д[... дом Д[... Презен... 497-ри... Коттед... Коттед... Парк А... График... Дом с... x < > [Info] [Bell]

24 / 78 50% [Print] [Download] [Share] [Comment] [Eraser] [Move] [Obщий д...]



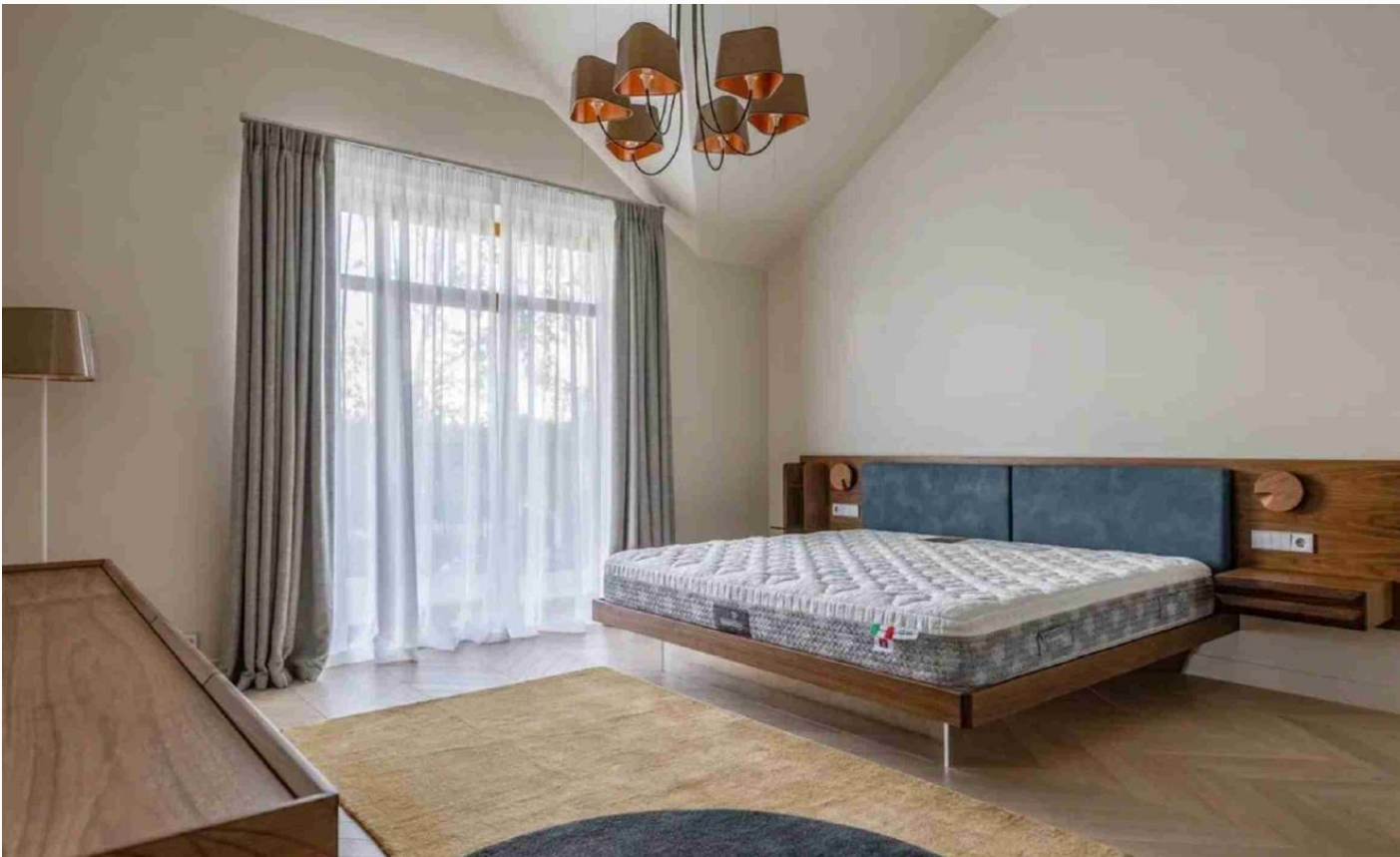
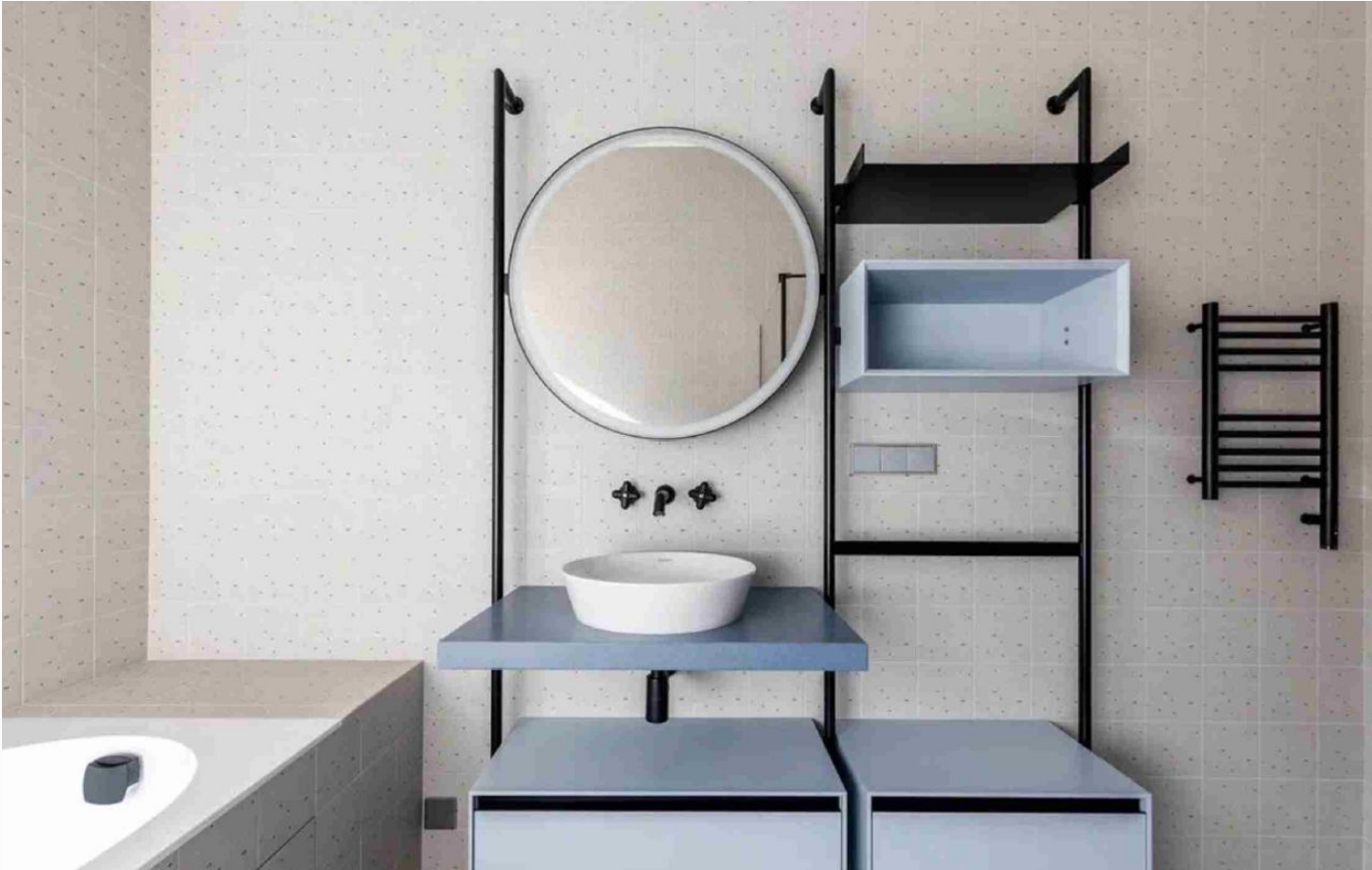
В доме 4 спальни

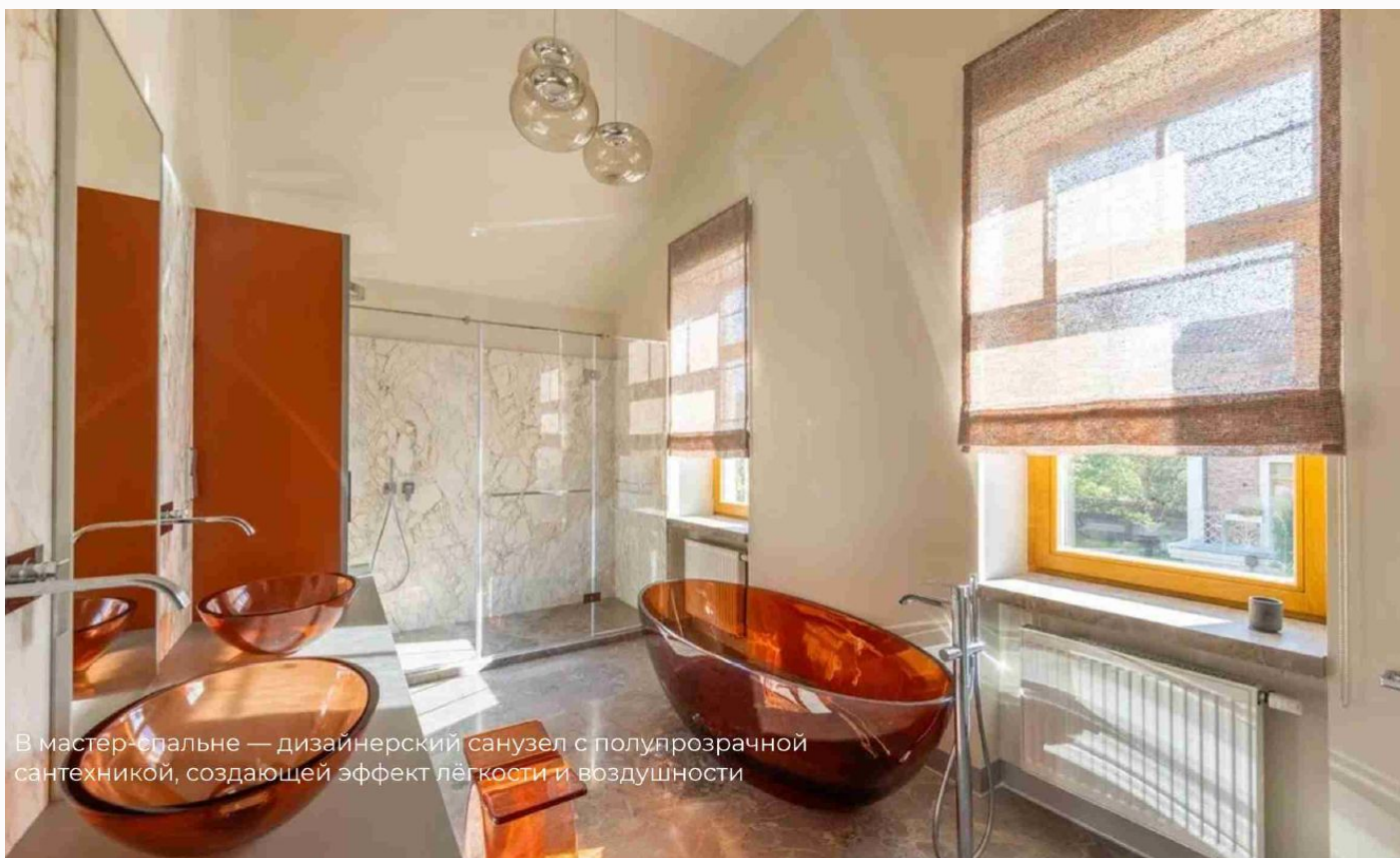
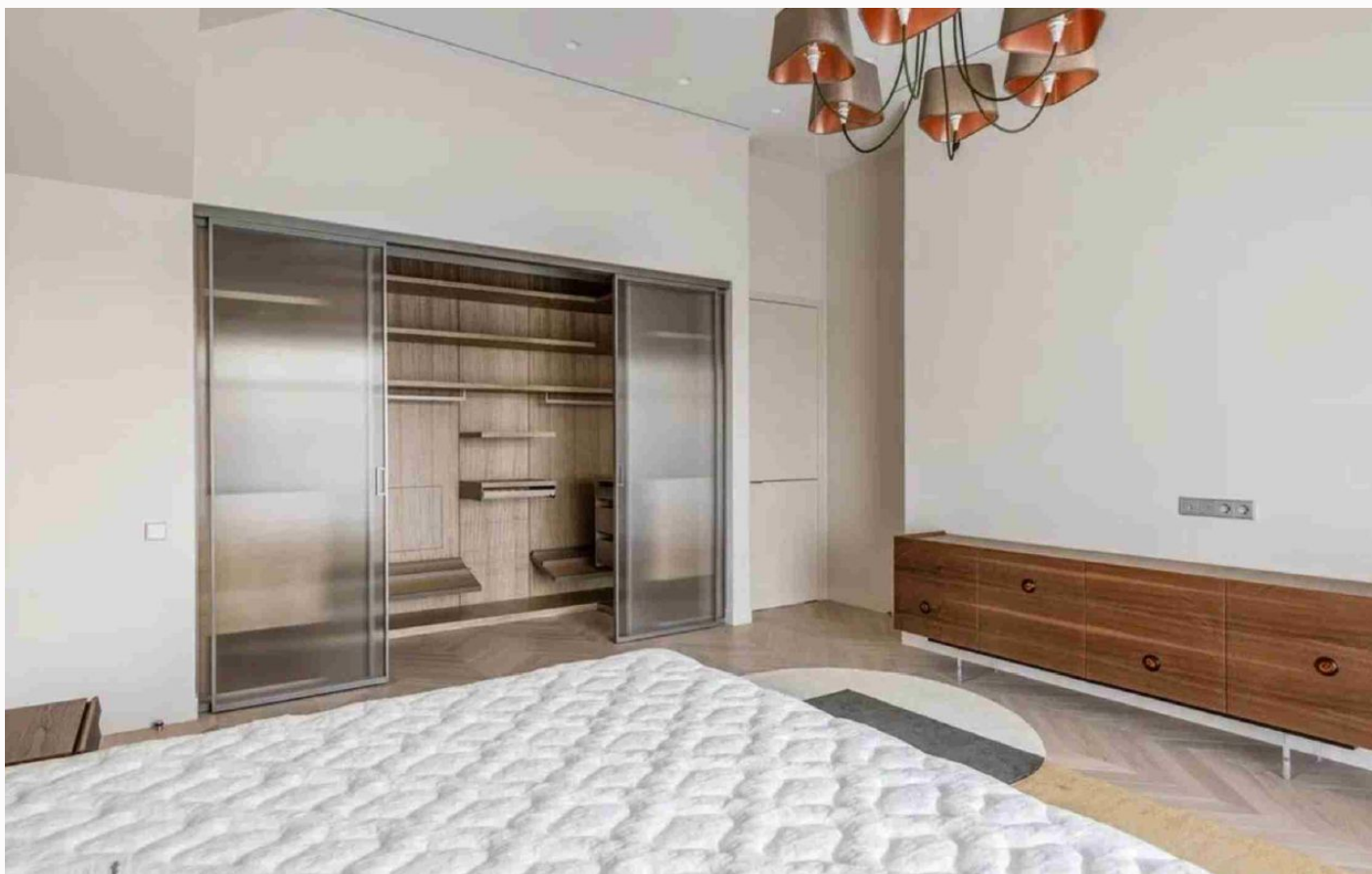
[Taskbar icons: File Explorer, Edge, Word, Excel, PowerPoint, Teams, Outlook, etc.] 16:03 31.08.2020



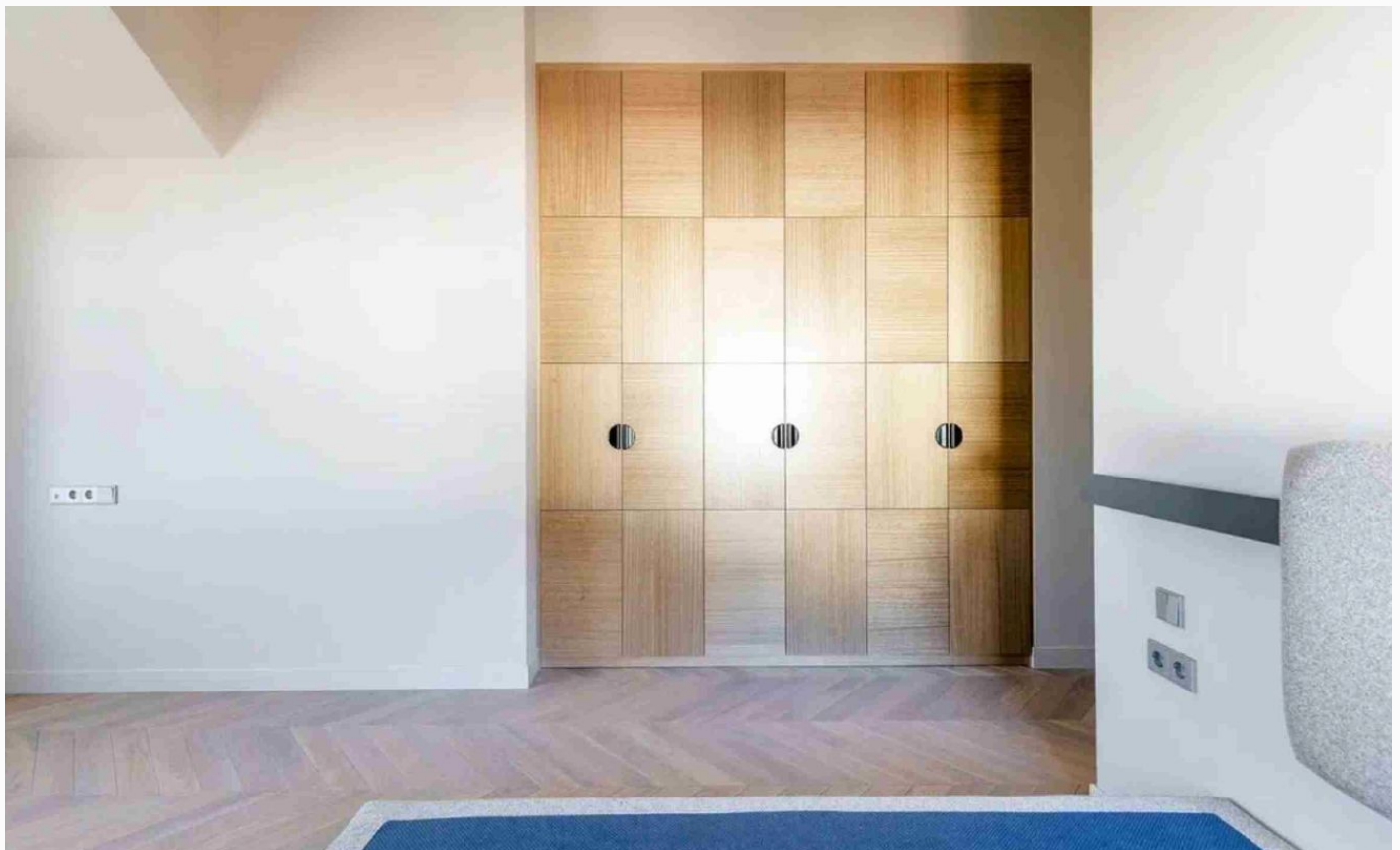
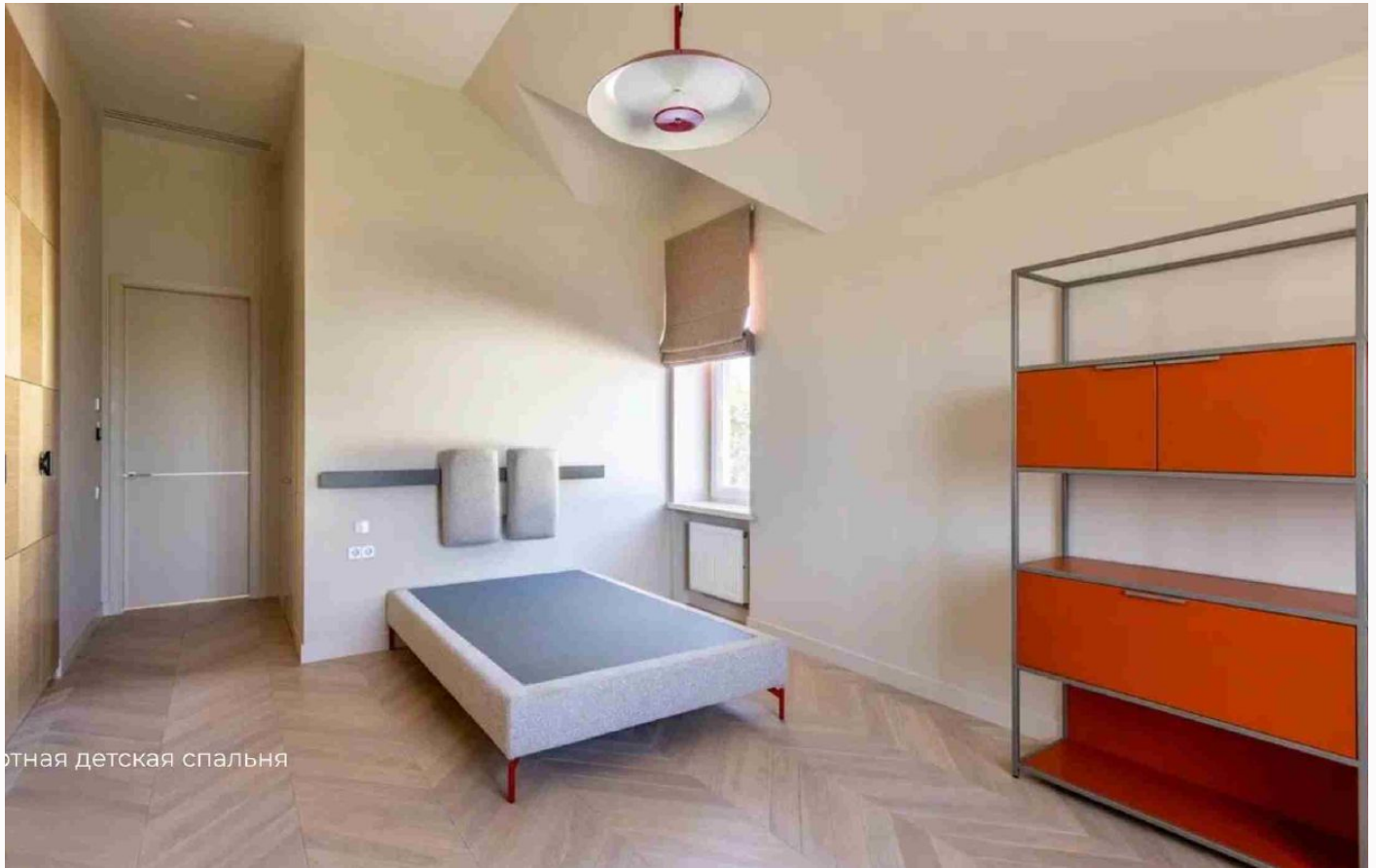
вухуровневая детская позволяет отделить пространство для сна и отдыха от учебной активности в пределах одного помещения





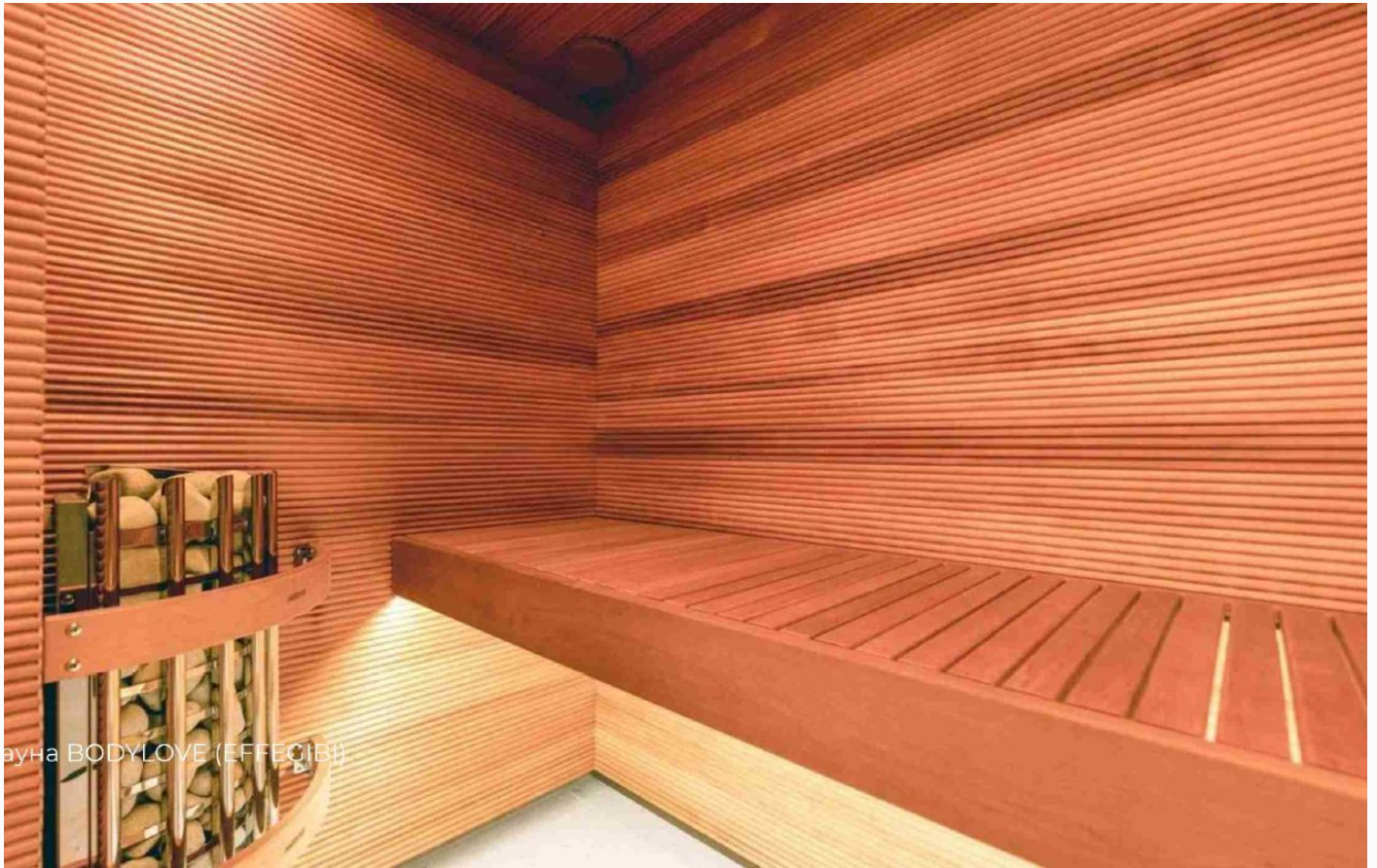


В мастер-спальне — дизайнерский санузел с полупрозрачной сантехникой, создающей эффект лёгкости и воздушности

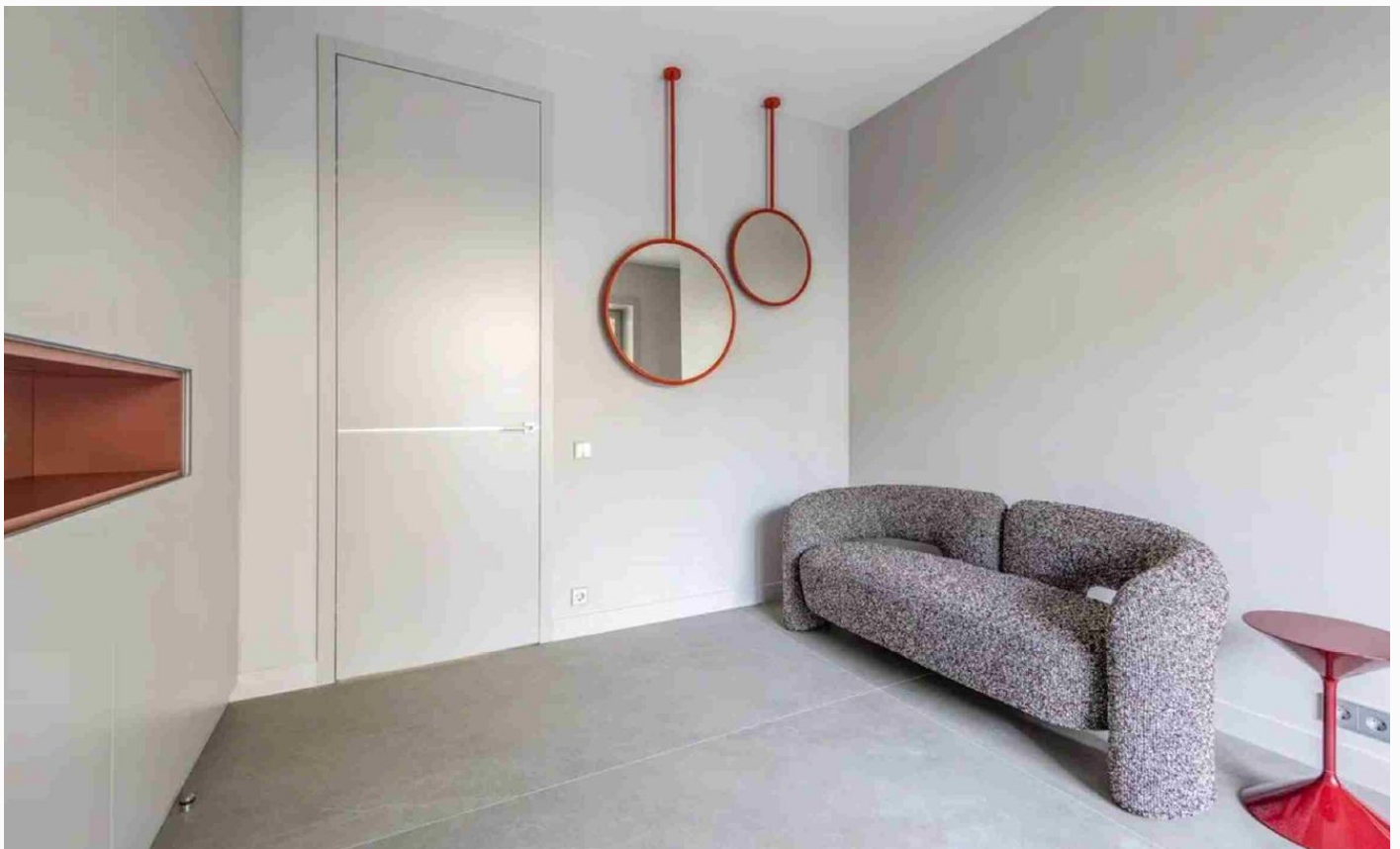




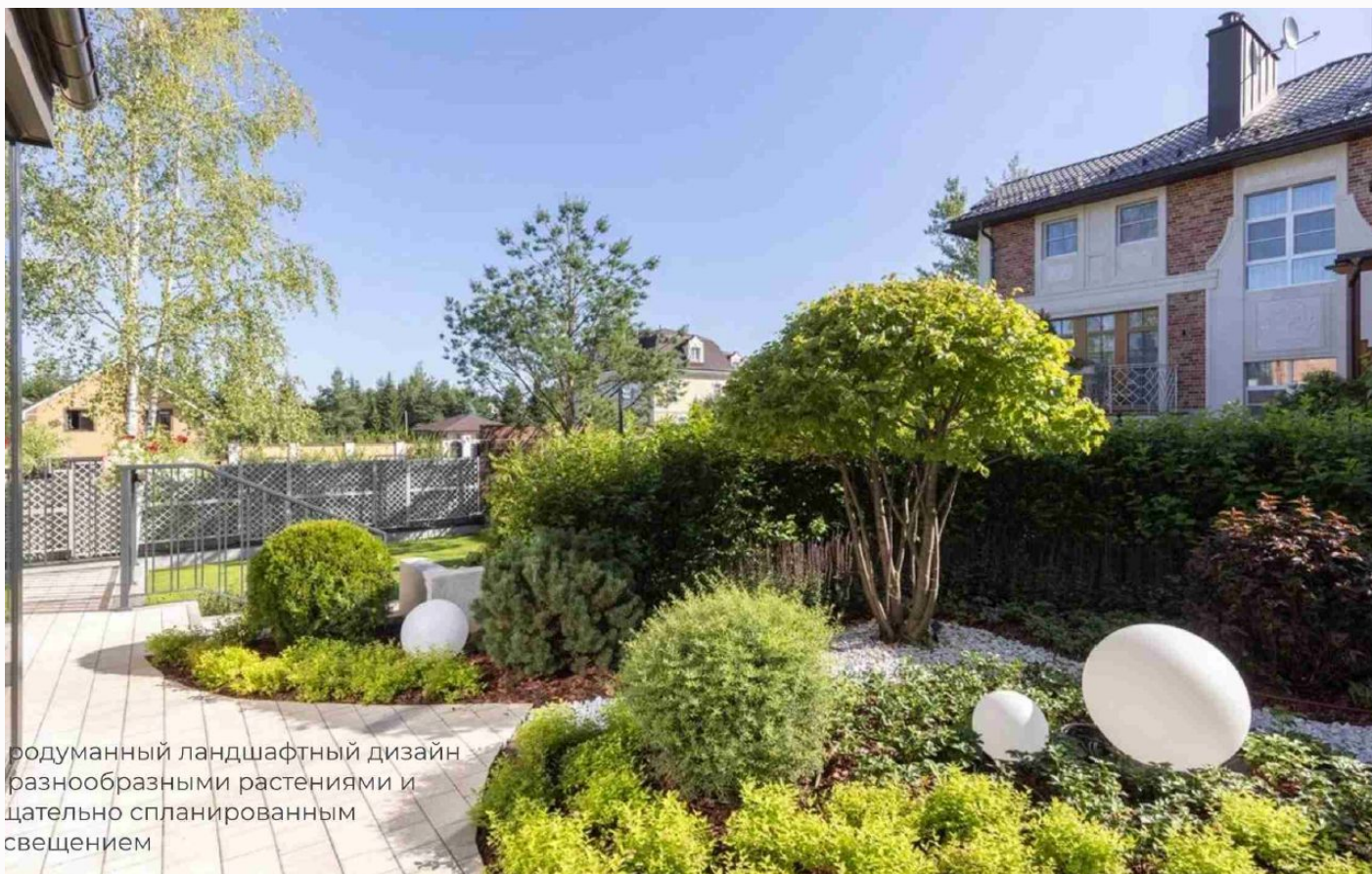
Зона СПА: сауна, душевая, массажная, гардеробная



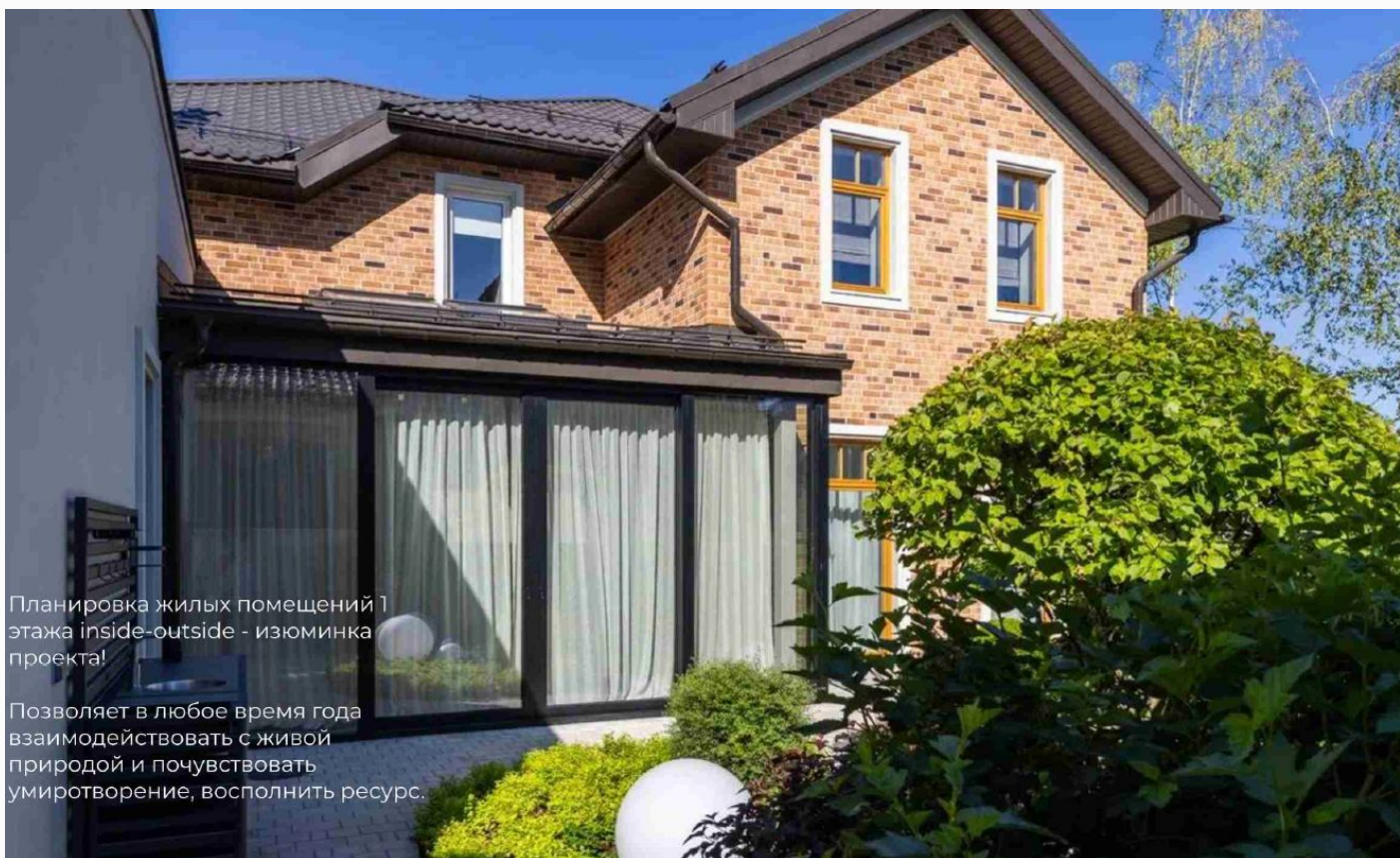
сауна BODYLOVE (EFFECIBI)



ID 11944

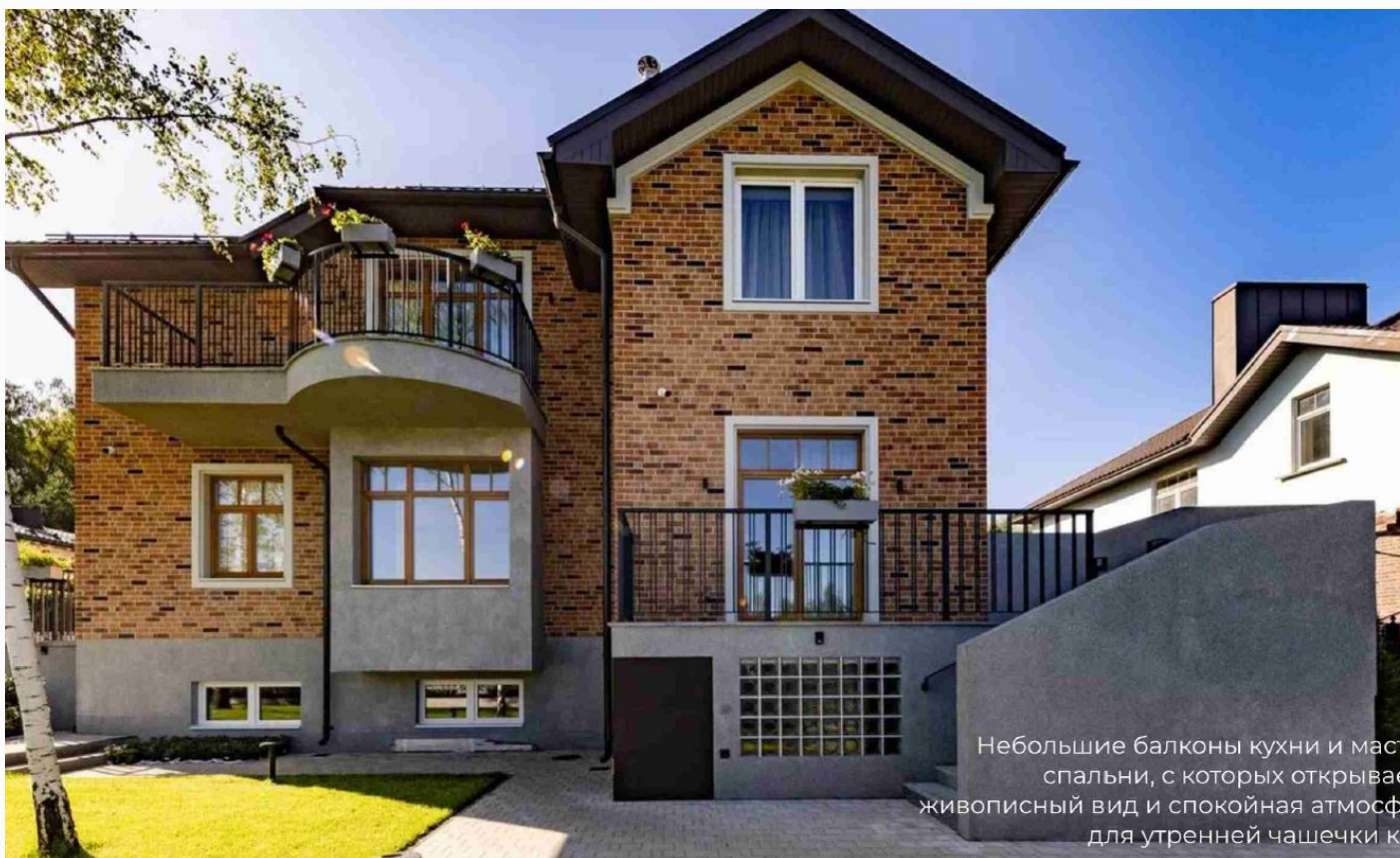
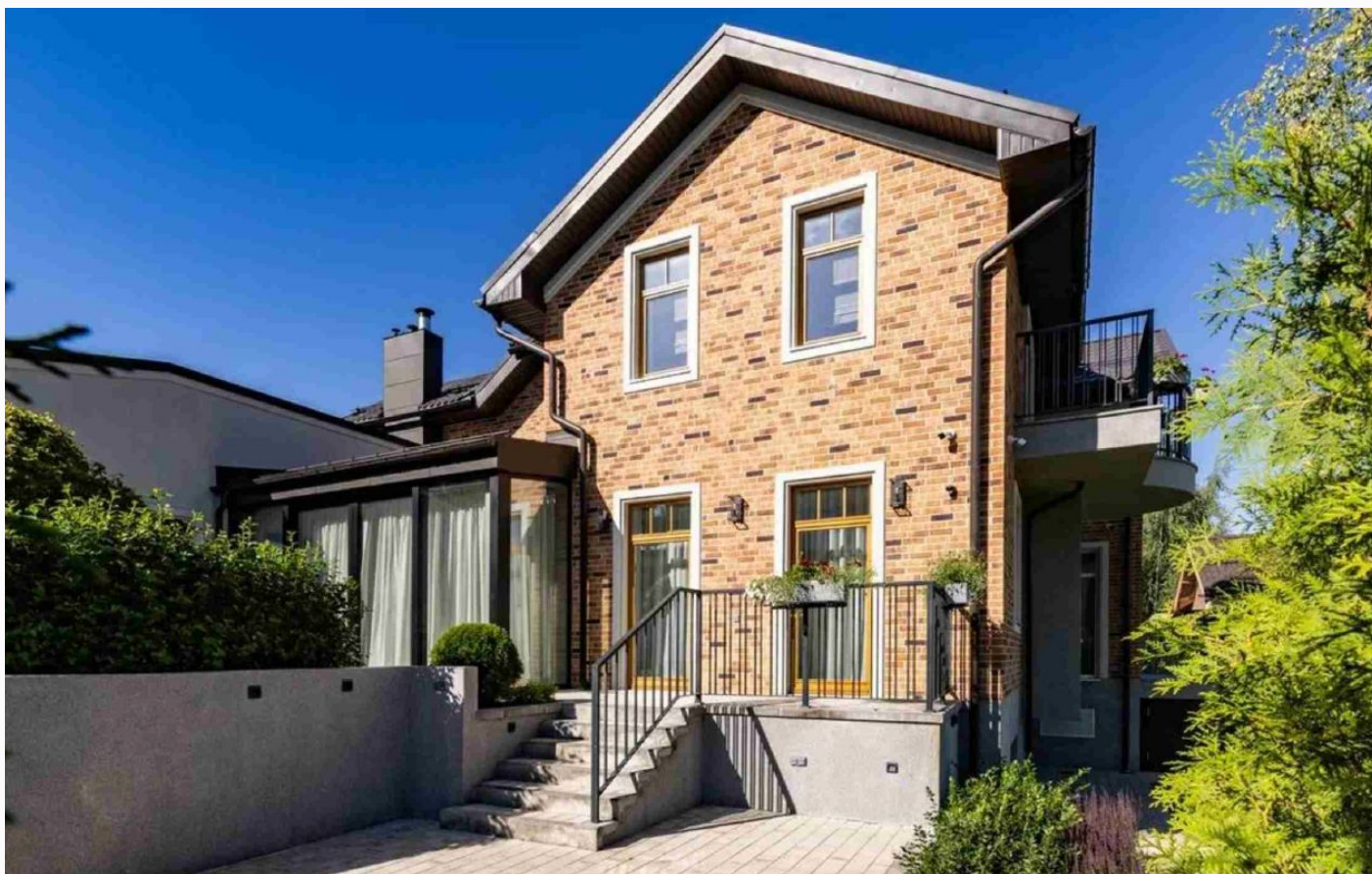


родуманный ландшафтный дизайн
разнообразными растениями и
щательно спланированным
свещением

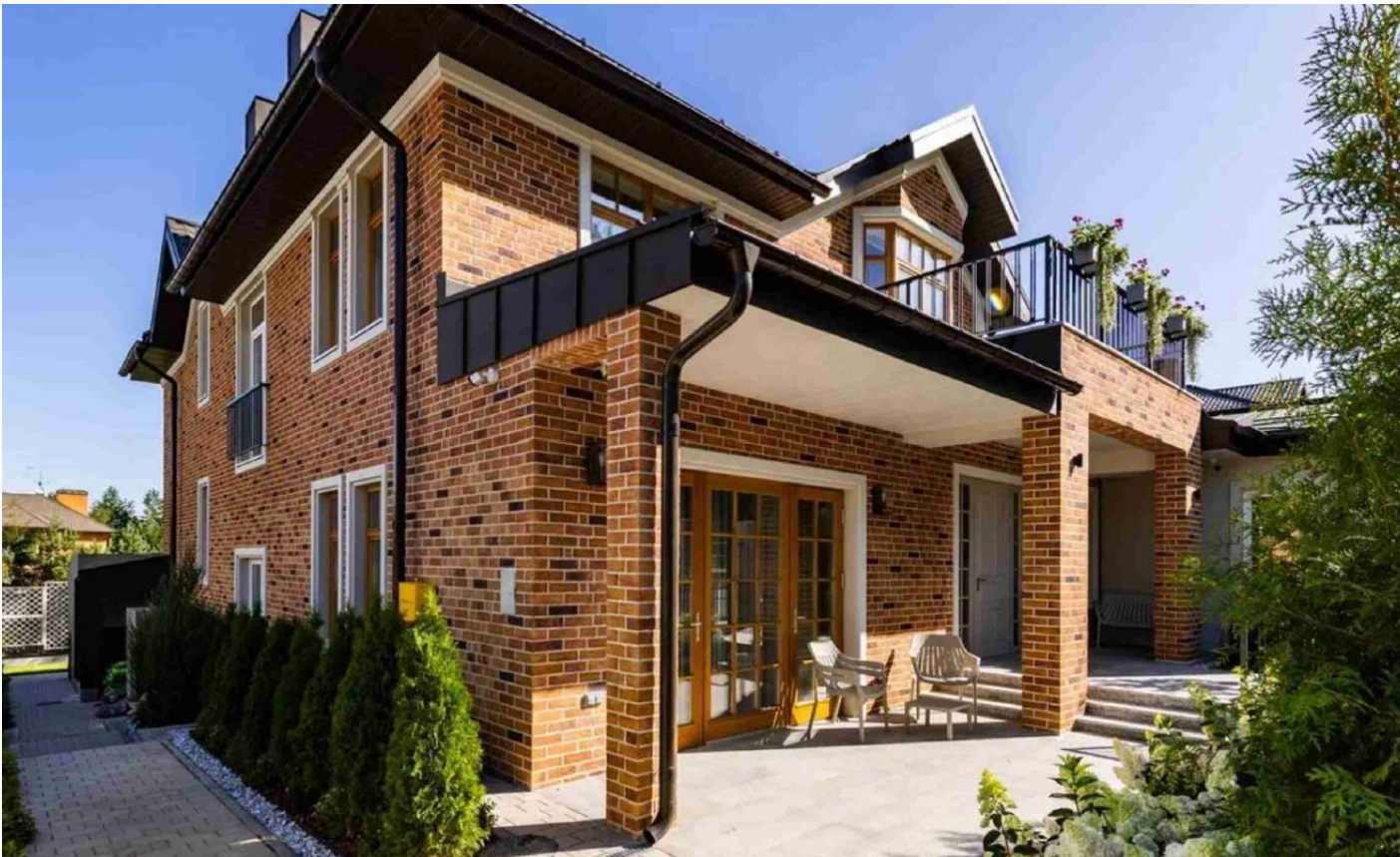
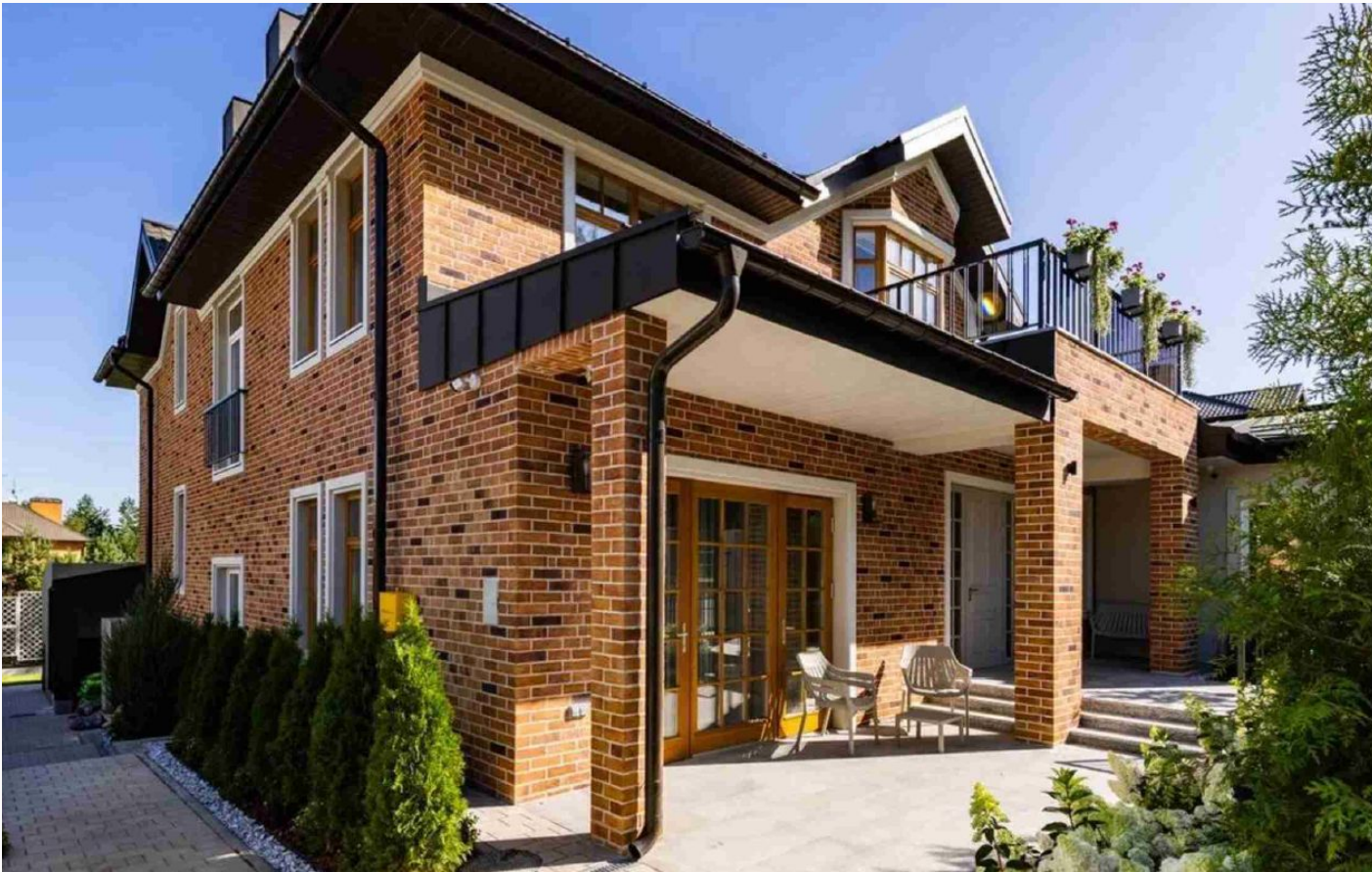


Планировка жилых помещений 1
этажа inside-outside - изюминка
проекта!

Позволяет в любое время года
взаимодействовать с живой
природой и почувствовать
умиротворение, восполнить ресурс.



Небольшие балконы кухни и спальни, с которых открывается живописный вид и спокойная атмосфера для утренней чашечки кофе.





ЦОКОЛЬНЫЙ ЭТАЖ

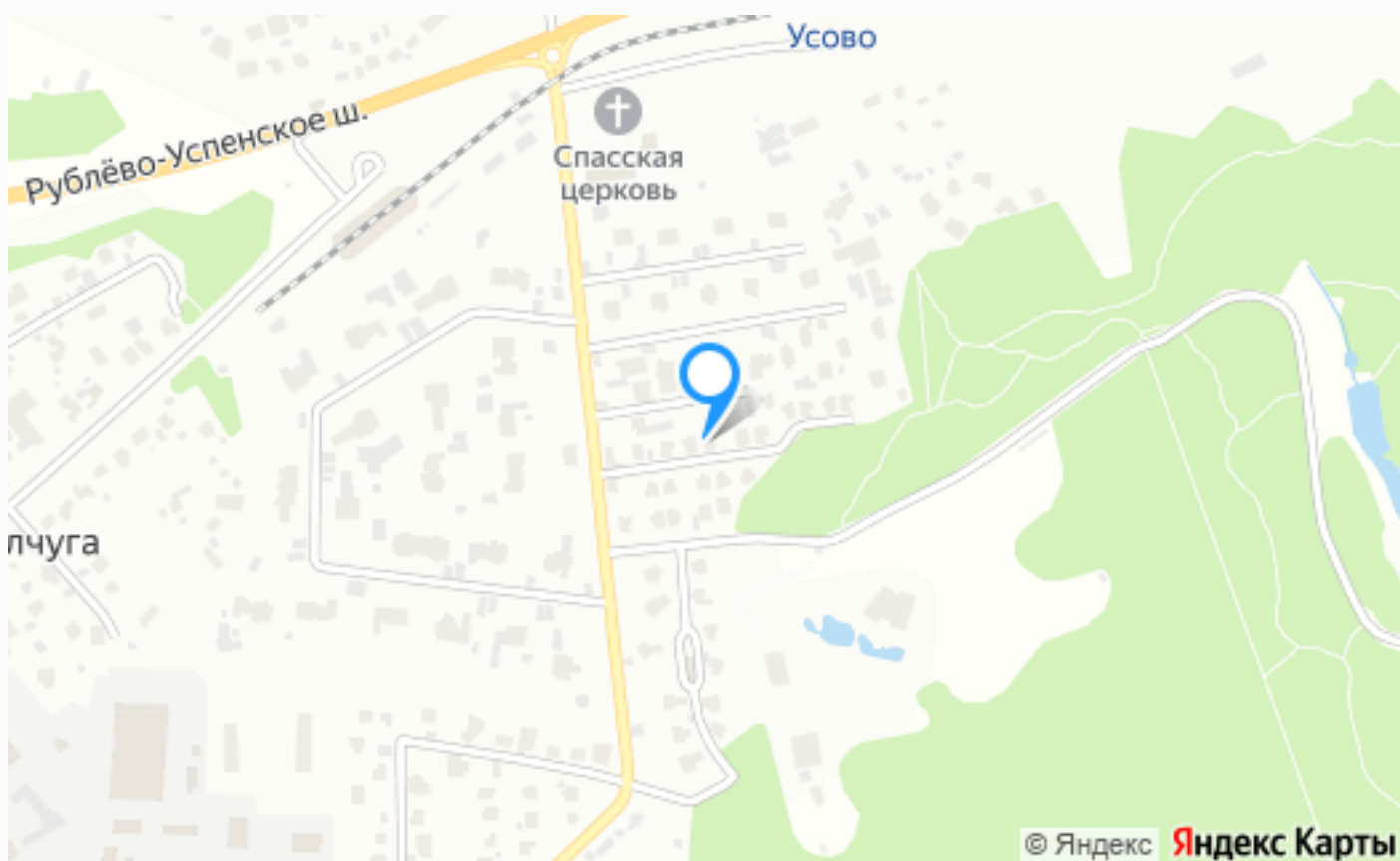
СПА-зона, помещения для персонала и обслуживания дома

- холл
- гардеробная
- зона СПА: сауна, душевая, массажная
- зона персонала: спальня, кухня, санузел
- постирочная
- котельная

ЦОКОЛЬ



Общая площадь: 472,0 кв.м



Расположение

Усово,



Усово-8

Красивый, развитый, обустроенный коттеджный поселок "Усово-8" занял место в самом центре Одинцовского района. Его главное отличие от других - уникальная стилистика, в которой построены все домовладения на его территории. Транспортная доступность поселка поражает, ведь люди привыкли, что жизнь за городом - это постоянные пробки по пути на работу. Тут же все обстоит кардинально не так, в Усово-8 можно добраться по Рублево-Успенской магистрали, которая всегда свободна для проезда. Помимо этого, вы сможете воспользоваться ее дублерами, среди которых есть и скоростная платная трасса. Поселок состоит из двадцати одного особняка, которые размещены на территории в три гектара. Все они разные и отличаются друг от друга планировкой, этажностью и размерами, но похожи визуально - архитекторы выбрали для поселка общий стиль, чтобы домовладения гармонично смотрелись вместе. Стоит также отметить и инфраструктуру комплекса, ведь на его территории есть: 1. Современный спортивный центр, в котором можно заниматься гимнастикой, йогой или же посещать тренажерный зал. 2. Комплекс саун для отдыха организма, а также небольшой бассейн. 3. Условия для детей в виде игровых площадок и зон. Также есть детские сады и школы совсем рядом с Усово-8. Все домовладения оснащены коммуникациями, словно городская квартира. Есть водопровод, канализация, электрическая сеть. Коттеджи имеют подключение к газовой сети, а также автономные системы отопления, которыми можно регулировать температуру в разных комнатах. За безопасность здесь отвечает специальное агентство, которое круглосуточно охраняет территорию.

О месте



11 км от
МКАД



Платная
трасса



Полевой



Школы
и гимназии



Парки спорта
и отдыха



Детская
площадка



Охрана

ЭТОТ ДОМ ЖДЕТ ИМЕННО ВАС!

СТИЛЬНЫЙ ДОМ В КП УСОВО-8

8 сот.

Площадь участка

472 м²

Площадь дома

11 км

Расстояние от МКАД

ID 11944