

Стильный коттедж в камерн



СТИЛЬНЫЙ ДОМ В КАМЕРНОМ ПОСЕЛКЕ

8.5 сот.

Площадь участка

300 м²

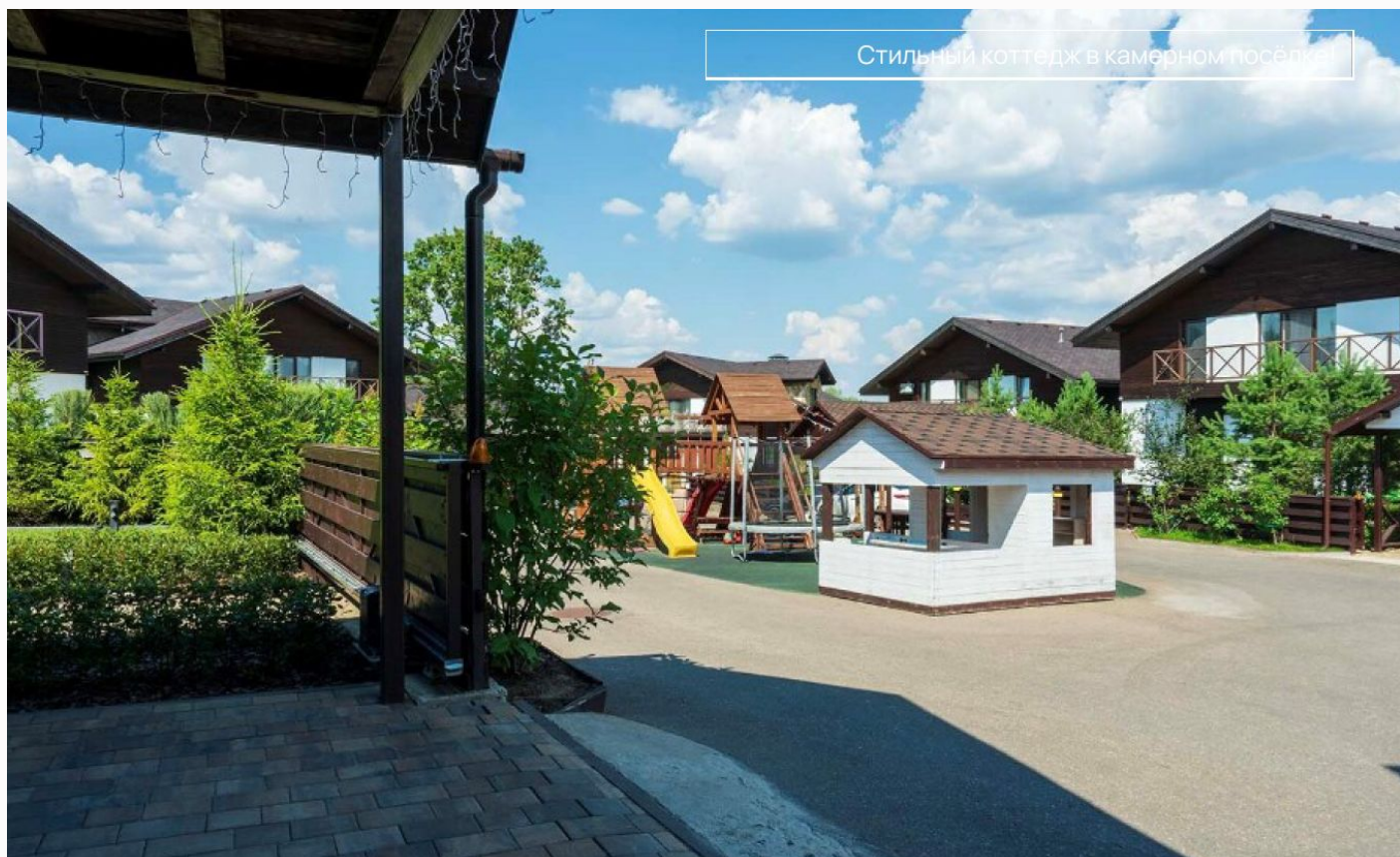
Площадь дома


25 км

Расстояние от МКАД

ID 11945

Стильный коттедж в камерном посёлке!




 Рублёво-Успенское шоссе

 300 м²

 8.5 сот.

 ИЖС


 2

 под ключ

 5

 магистральный

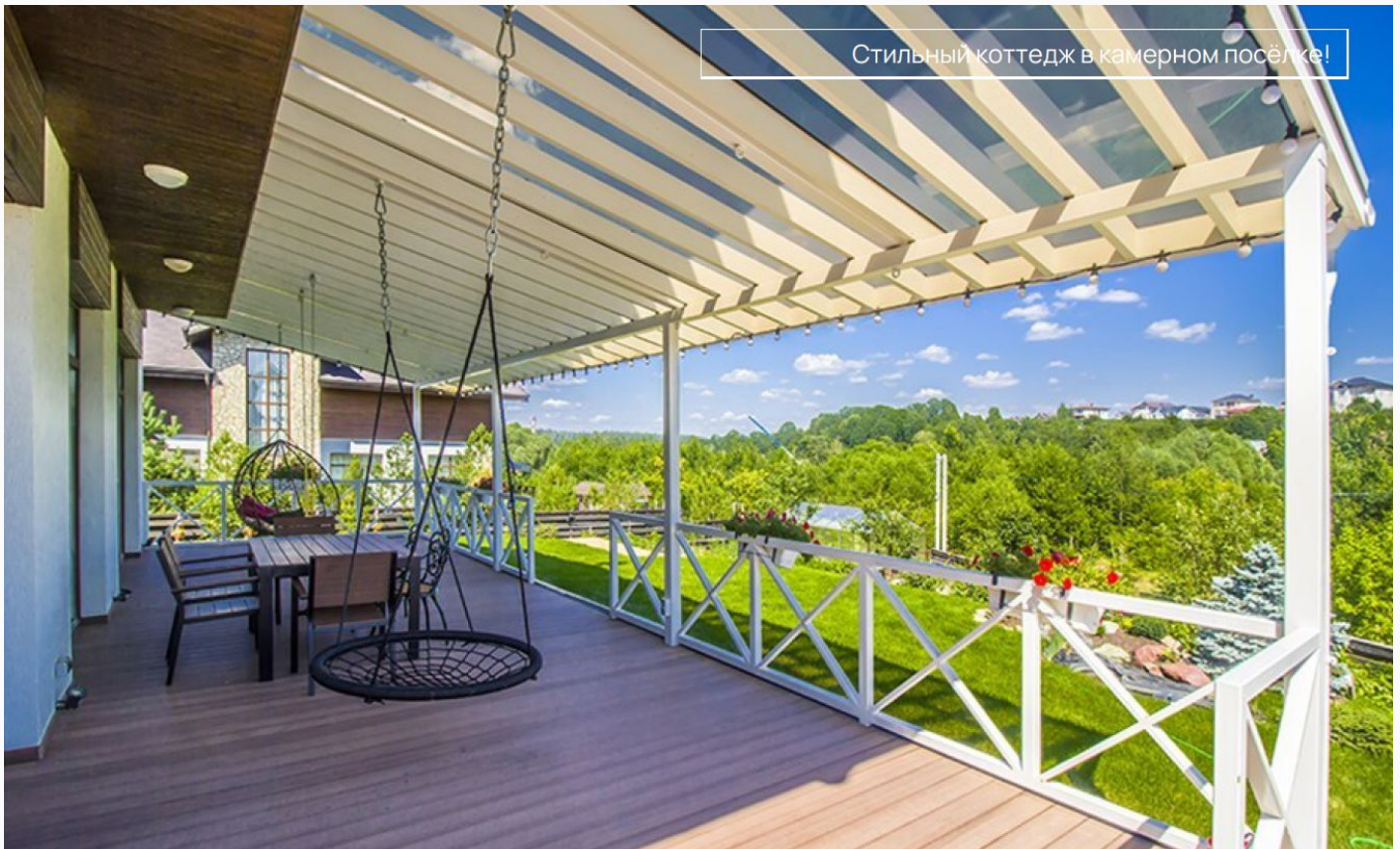
 да

 индивидуальная скважина

 септик

Этаж 1: Прихожая, гардеробная, с/у, кухня-столовая-гостиная с камином и выходом на террасу, спальня; котельная, постирочная,

Этаж 2: Мастер-спальня с гардеробной и с/у, 3 спальни, 2 с/у.



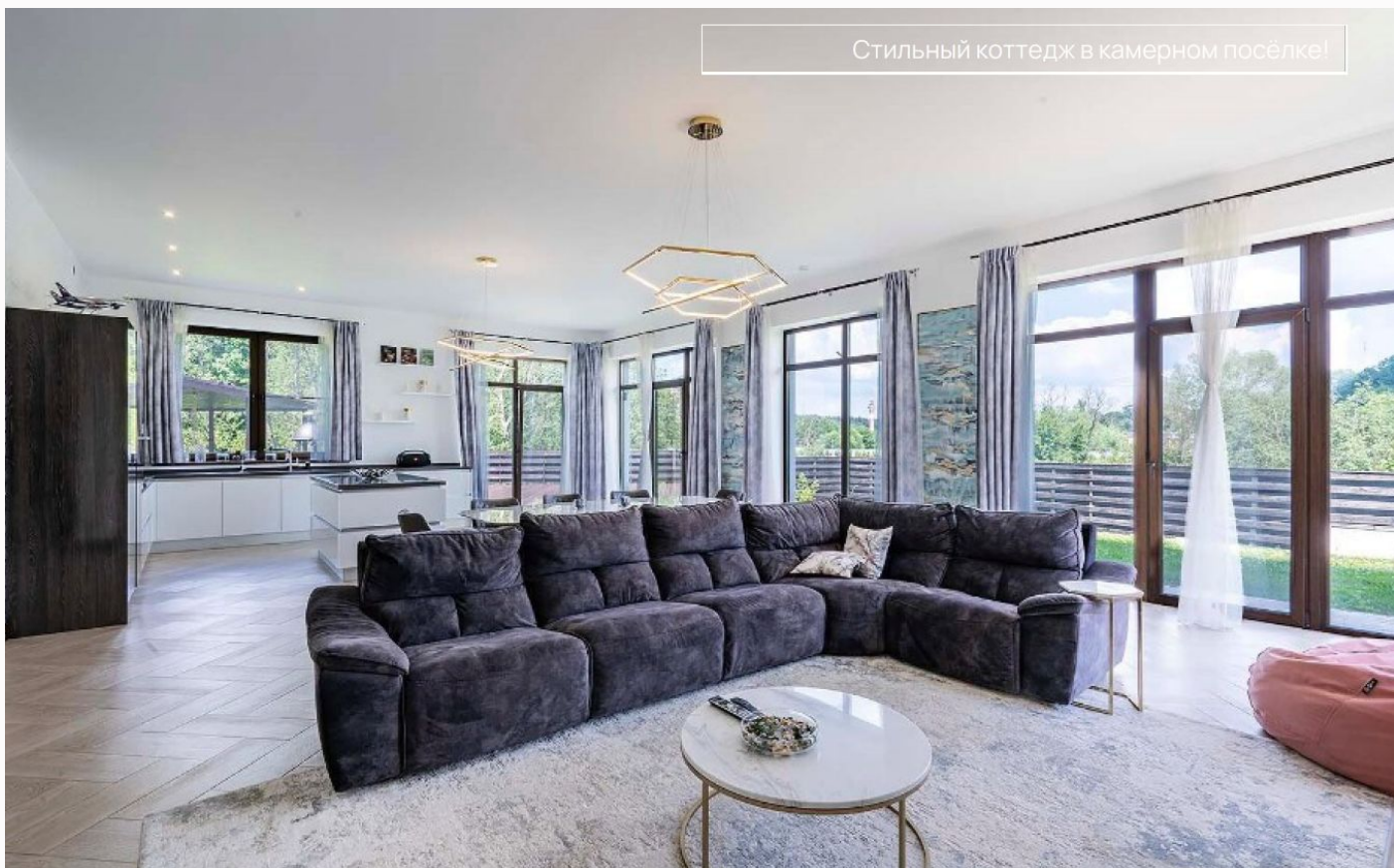
СТИЛЬНЫЙ ДОМ В КАМЕРНОМ ПОСЕЛКЕ

Стильный кирпичный коттедж под ключ в камерном посёлке на 9 домов. На участке выполнены ландшафтные работы, машиноместо на 2-3 автомобиля. В шаговой доступности от посёлка находится новый проектируемый парк "Успенский", в котором планируется обустройство культурно-досугового отдыха: арт-территория со сценой, детская площадка; спортивной зоны, тренажёрные площадки, многофункциональная площадка (мини-футбол, волейбол, баскетбол); зоны кафе, барбекю.

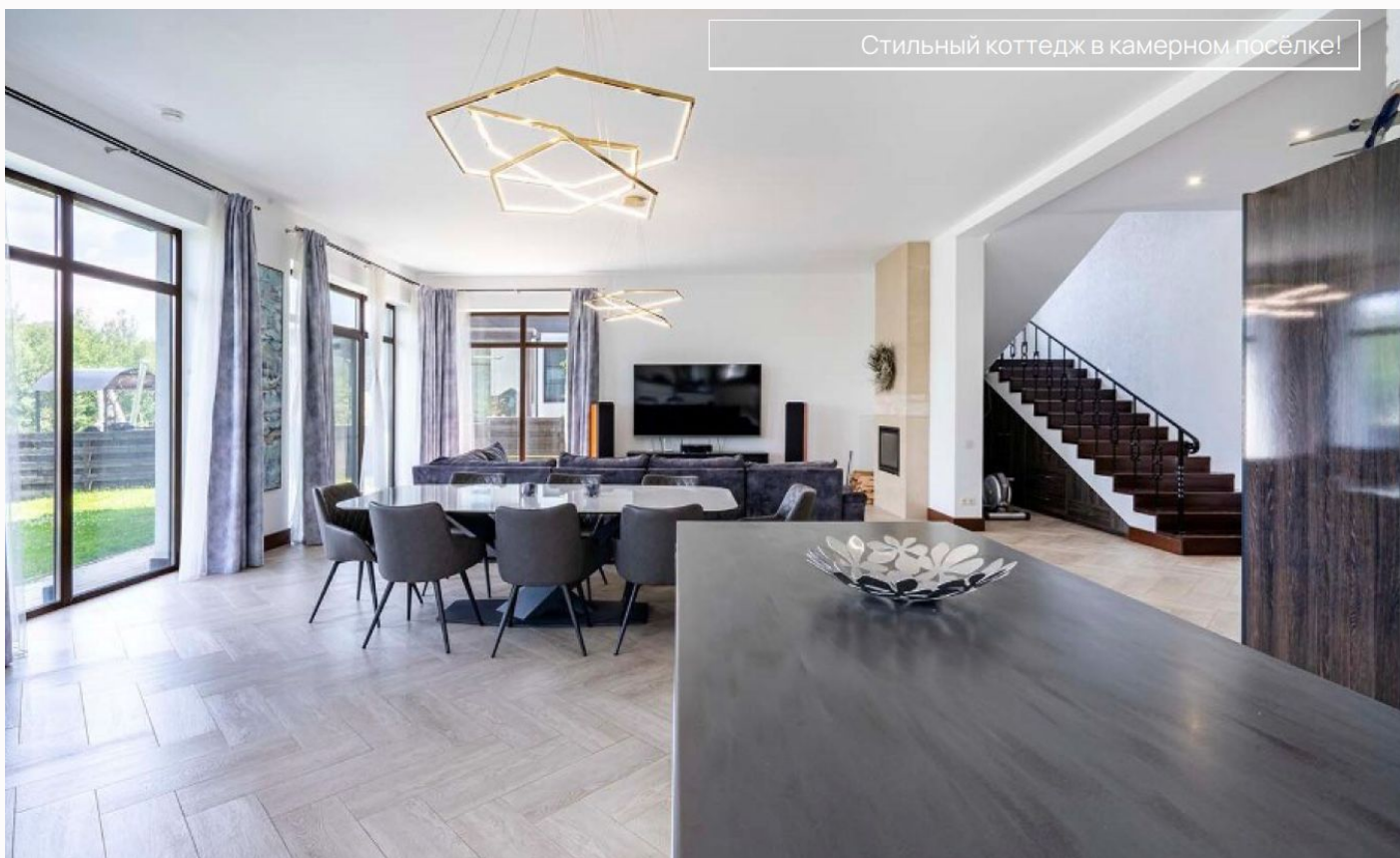


Стильный коттедж в камерном посёлке!

Стильный коттедж в камерном посёлке!



Стильный коттедж в камерном посёлке!



Стильный коттедж в камерном посёлке!



Горышкино-1190721.pdf - Adobe Acrobat Pro DC
Открытие Просмотр Окно Справка

Инструменты Продажа_дом_118... ID8157[1].pdf Документ_2025-0... Presentation invest... 9918738-Усово_8[... КП Шале Горышки... x

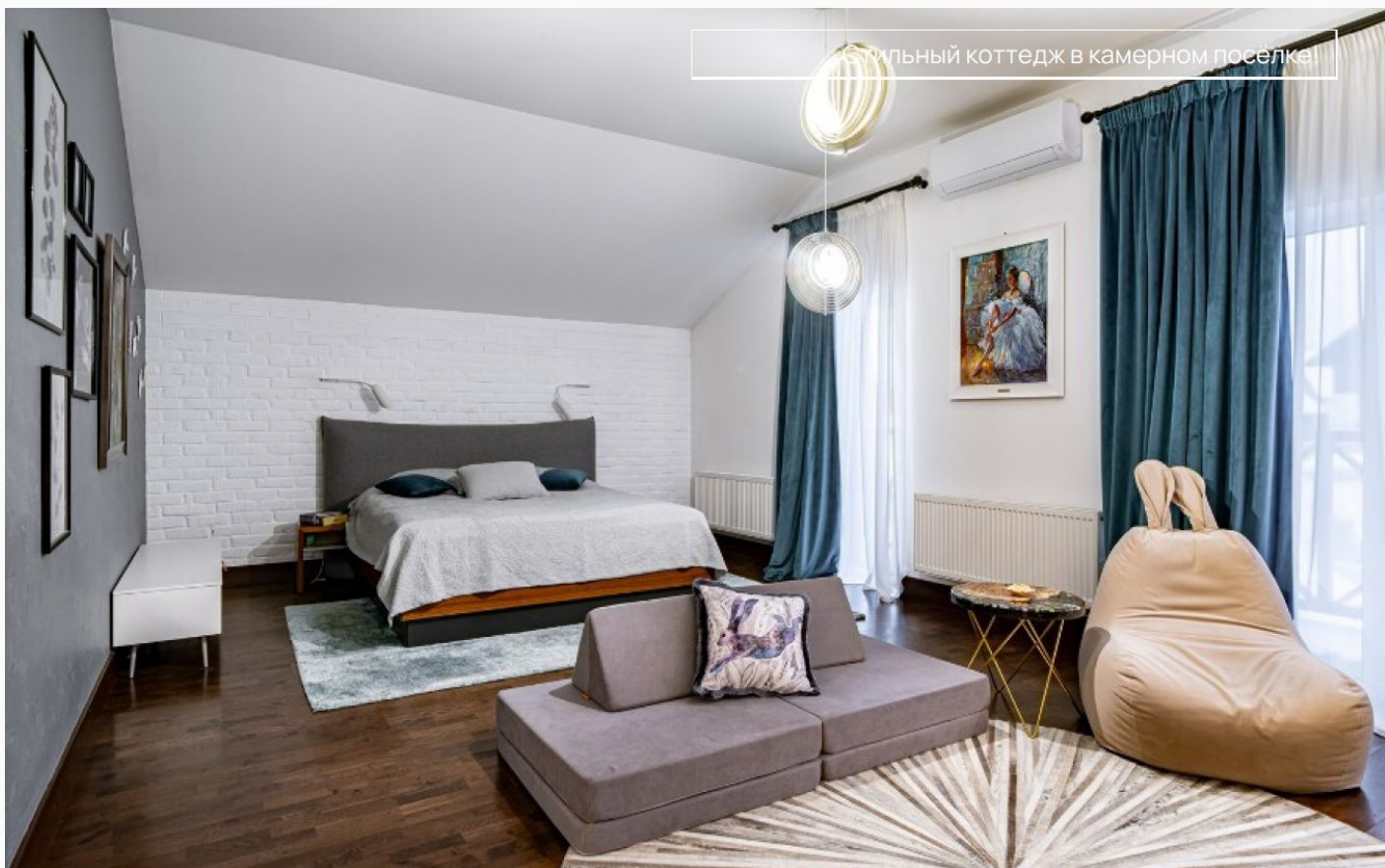
9 / 26 99,6% Общ...

Стильный коттедж в камерном посёлке!

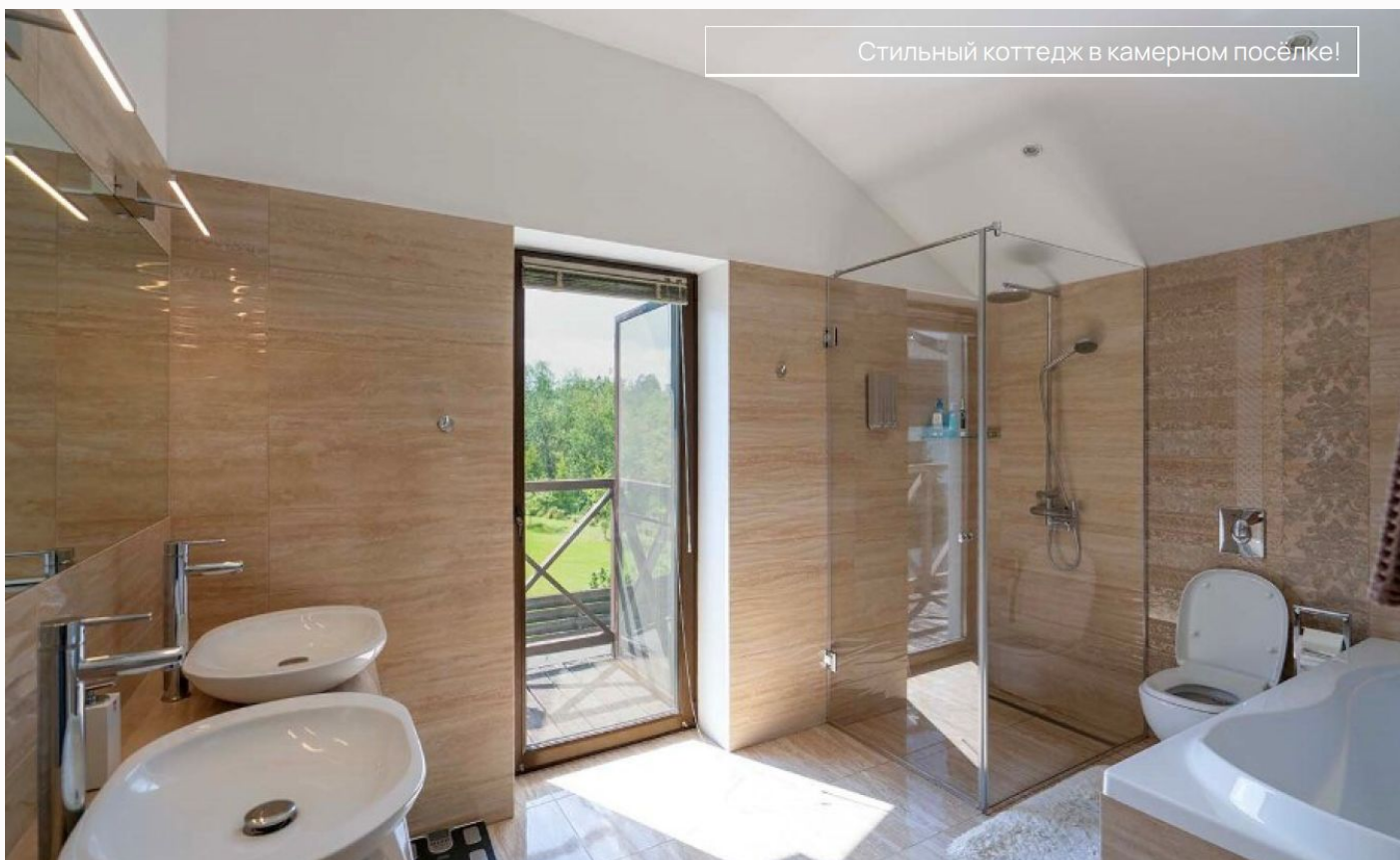


Поиск 17:15 05.03.2

ID 11945



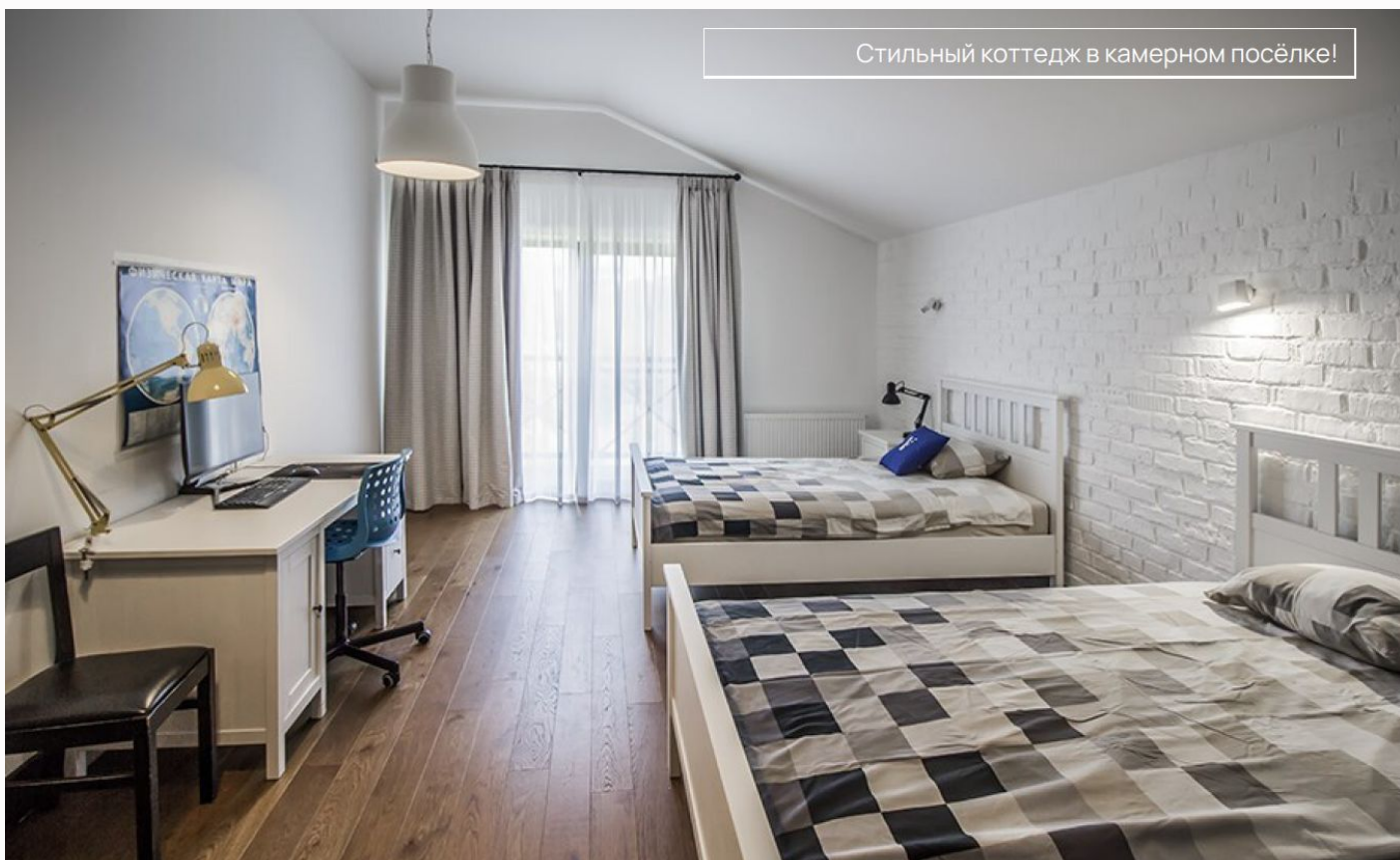
Стильный коттедж в камерном поселке!



Стильный коттедж в камерном поселке!

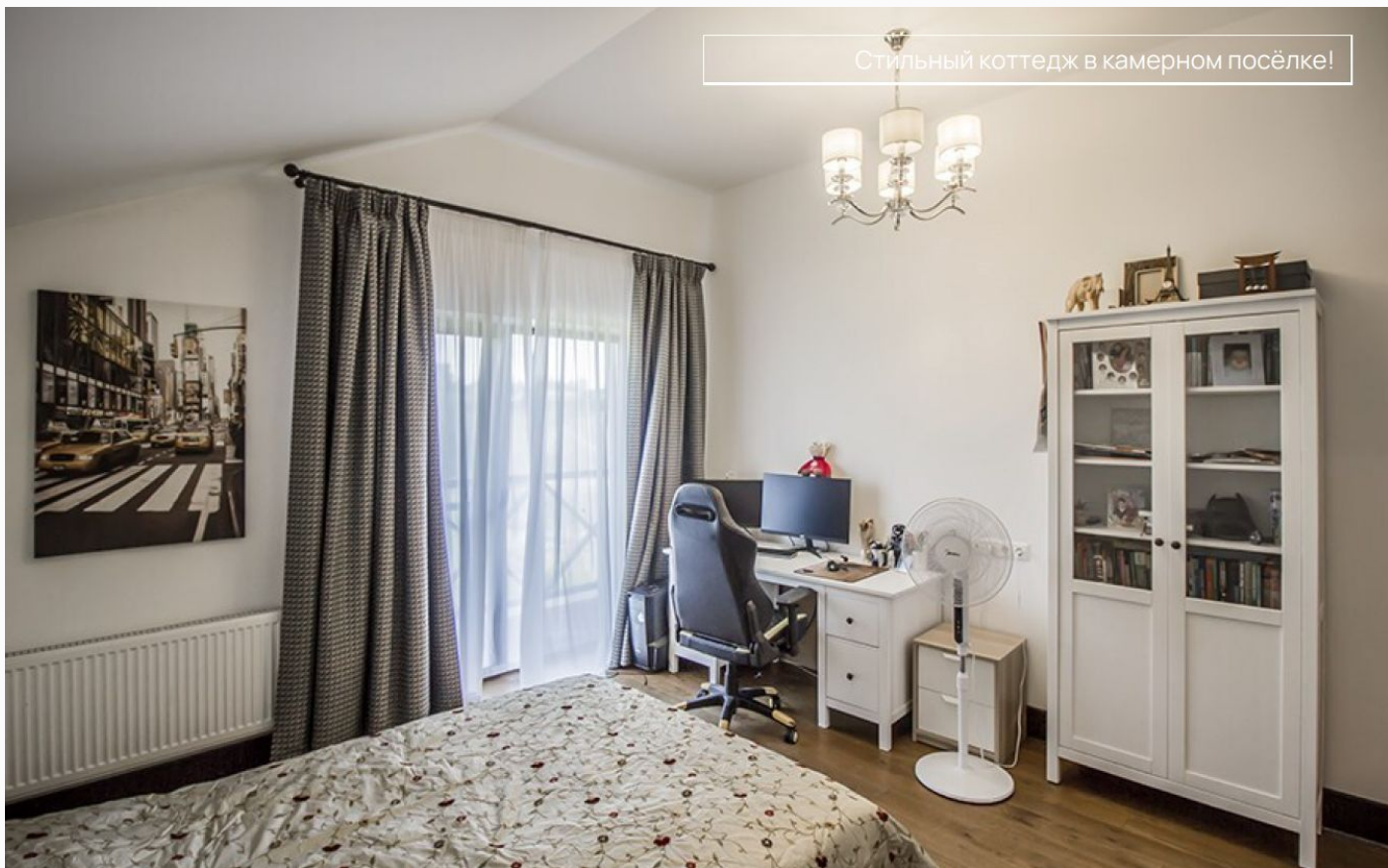


Стильный коттедж в камерном посёлке!

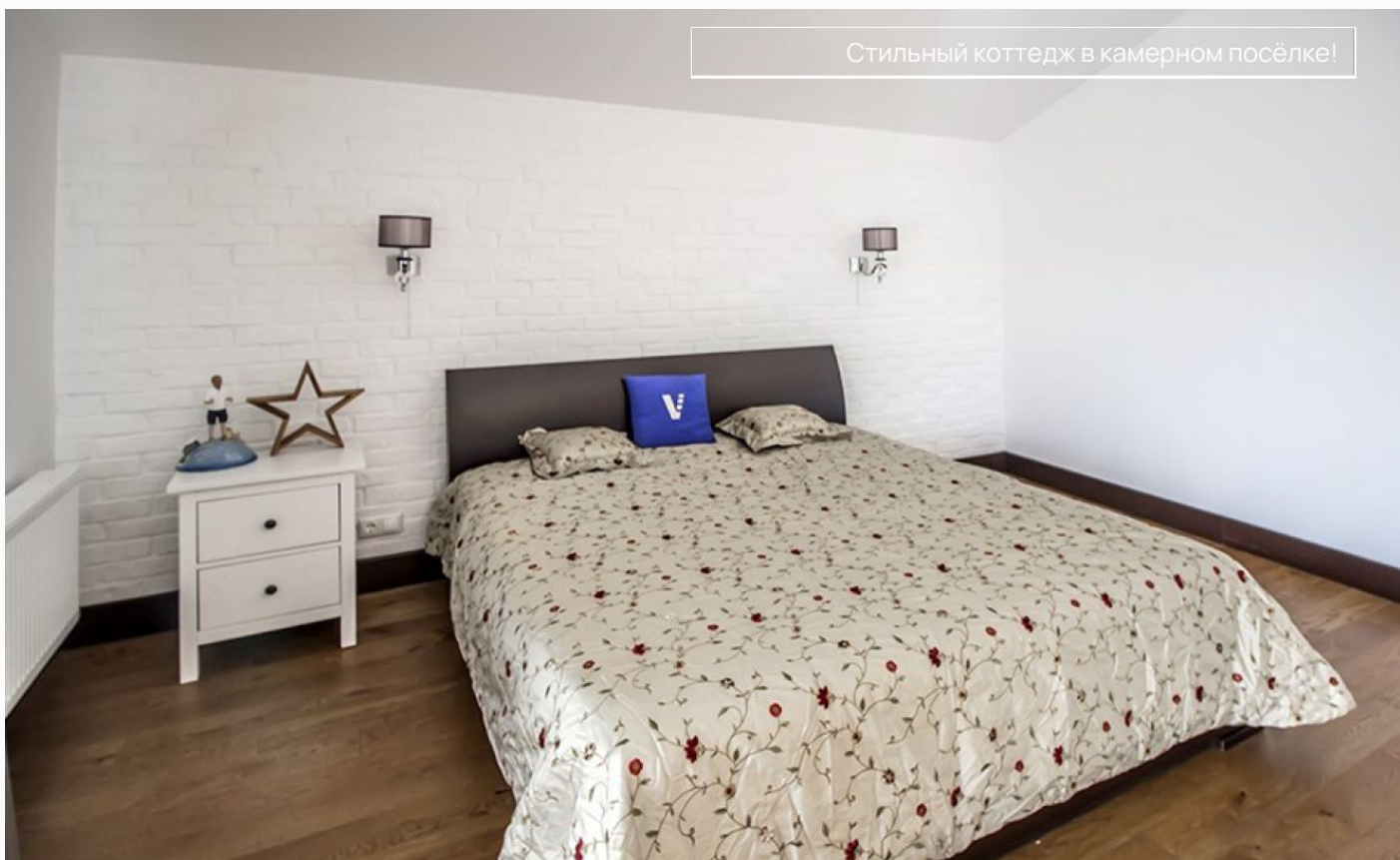


Стильный коттедж в камерном посёлке!

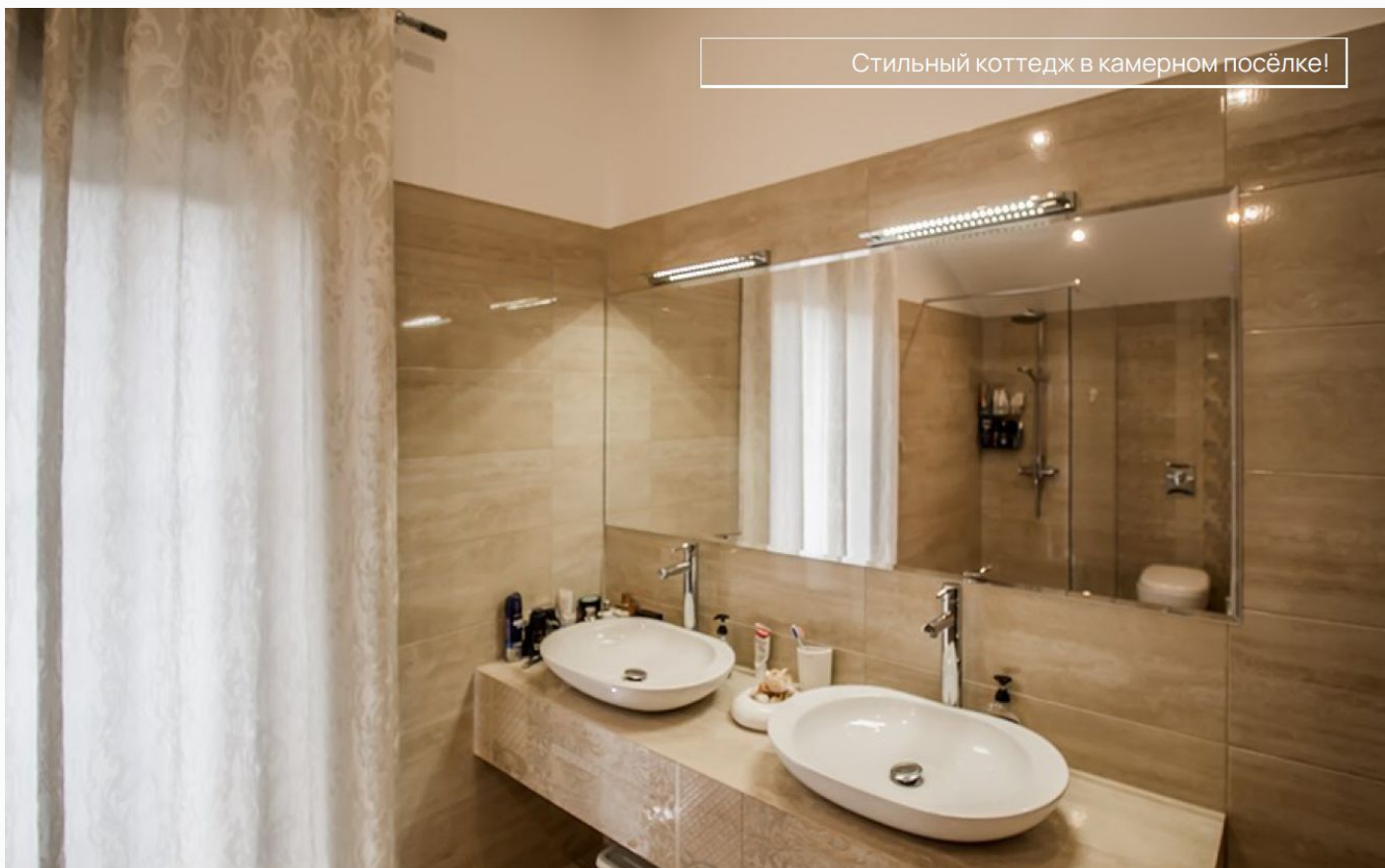
Стильный коттедж в камерном посёлке!



Стильный коттедж в камерном посёлке!



Стильный коттедж в камерном посёлке!



Стильный коттедж в камерном посёлке!





Расположение

Горышкино,



Горышкино

Особенность Одинцовского района Подмосковья не только в том, что он расположен очень близко к столице, но и в его удивительной экологии и чистой природе. Деревня Горышкино расположилась прямо в самом его центре, на левом берегу реки Вяземки. Первые упоминания этого места датируются 1624 годом, когда деревня принадлежала Федору Горышкино, в честь которого и названа в итоге. То, что название дано в честь хозяина - довольно неудивительно, по всей Московской Области расположилось очень много подобных населенных пунктов. В данный момент население в этом месте довольно небольшое, всего около пятидесяти человек. Но вокруг расположилось очень много новых современных коттеджных поселков, которых появляется все больше и больше в последние годы. Этому способствует близость к столице, невероятно чистая экология, красивые леса и реки. А благодаря появлению в этих местах дорогого и элитного жилья, вокруг развивается и инфраструктура. Приобретение домов в этом районе - очень выгодное вложение, цены на недвижимость растут с каждым годом, так что это отличная возможность для инвесторов. Но если вас не интересует подобное занятие, ты вы можете рассмотреть покупку домовладения для себя и своей семьи. В данный момент здесь очень много свободных участков и пустых коттеджей, так что вам будет из чего выбрать.

О месте



25 км от
МКАД



Платная
трасса



Прилесной



Школы
и гимназии



Парки спорта
и отдыха



Детская
площадка



Охрана

Стильный кот

ЭТОТ ДОМ ЖДЕТ ИМЕННО ВАС!

СТИЛЬНЫЙ ДОМ В КАМЕРНОМ ПОСЕЛКЕ

8.5 сот.

Площадь участка

300 м²

Площадь дома

25 км

Расстояние от МКАД

ID 11945