



## СТИЛЬНЫЙ ДОМ С БАССЕЙНОМ В КП ШЕРВУД

**18.5 сот.**

Площадь участка

**805 м<sup>2</sup>**

Площадь дома


**26 км**


Расстояние от МКАД

ID 11952



 Новорижское шоссе  805 м<sup>2</sup>

 18,5 сот.

 дачное  
строительство

 2

 под ключ

 5

 5 санузлов

 баня

 бассейн

 магистральный

 да

 центральное

 центральная

ID 11952

---

**Цоколь:** Спа-зона с русской и турецкой банями и зоной отдыха, домашний кинотеатр, спортивный зал, постирочная, отдельная квартира для персонала и вместительные помещения для хранения.

**Этаж 1:** Прихожая, просторная гостиная с камином и выходом на террасу, столовая, большая кухня, гостевой блок с отдельной гостиной (также с камином), спальней, кухней и собственным санузлом, бассейн

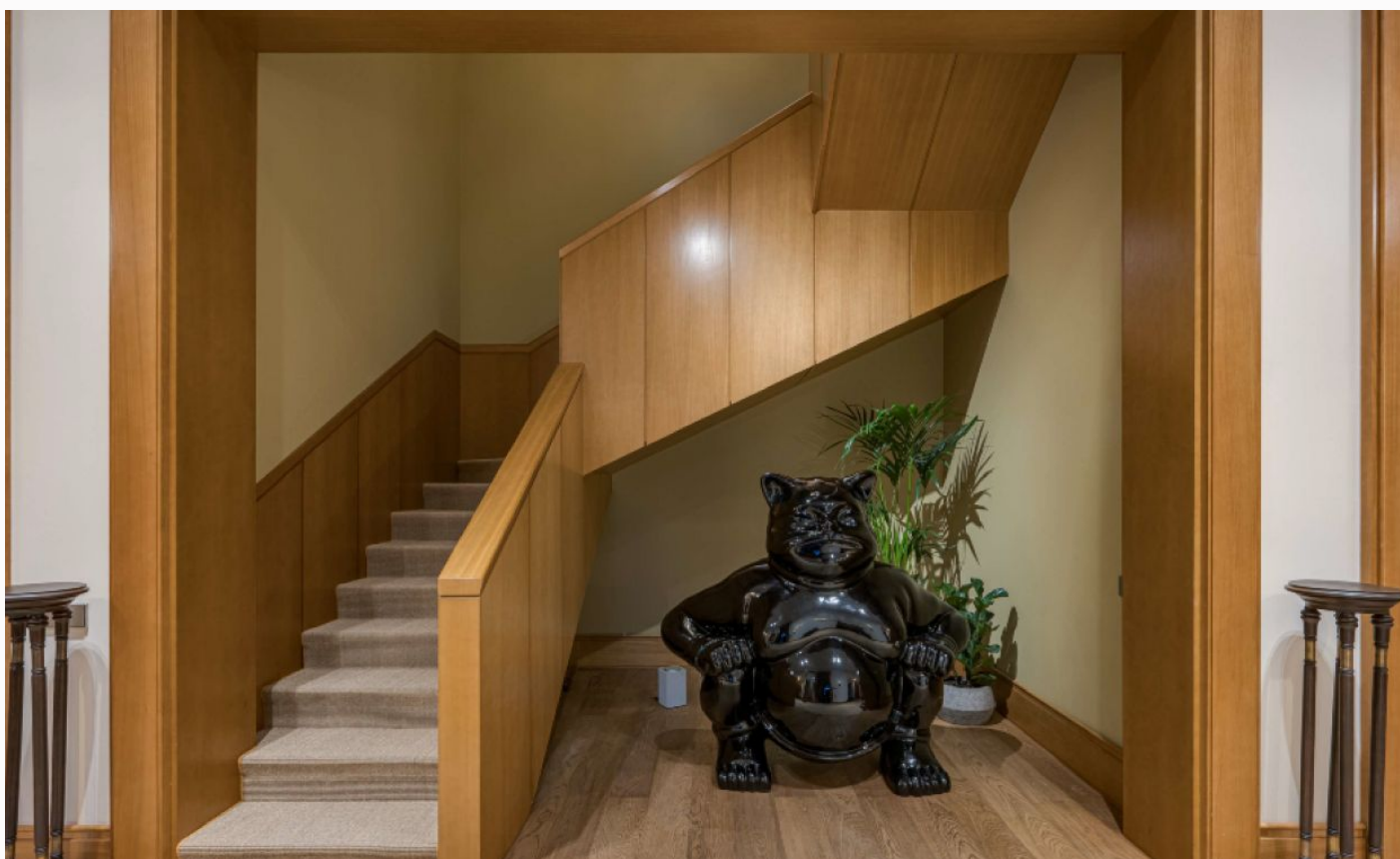
**Этаж 2:** Мастер-спальня с панорамным видом на участок, гардеробной и ванной комнатой, библиотека и полноценная детская зона с двумя спальнями, игровой и ванной. В отдельном флигеле — ещё одна гостевая спальня с санузлом.

**Дополнительные строения:** бассейн, баня, помещение для персонала



## СТИЛЬНЫЙ ДОМ С БАССЕЙНОМ В КП ШЕРВУД

Великолепный дом с бассейном в поселке Шервуд на Новорижском шоссе предлагает идеальный баланс уединения и комфорта. Архитектура дома — авторский проект Федора Арзаманова и бюро «Акант», воплощающий эстетику современного стиля. Комбинированный фасад с применением штукатурки и специально обработанной древесины прекрасно вписывается в естественный природный ландшафт. Высокие потолки и панорамные остекление в доме наполняют пространство светом. В отделке использованы редкие и ценные материалы: мрамор, порфир, красное африканское дерево анегри с глубоким янтарным оттенком. Интерьер выдержан в гармоничном сочетании современного и винтажного дизайна: мебель Gervasoni, кухня Bulthaup, дизайнерские светильники. Продуманная планировка отвечает требованиям комфорта и функциональности. Просторная гостиная с камином и выходом на террасу, объединенная с кухней-столовой, создает идеальное пространство для теплых разговоров в кругу семьи. На втором этаже расположены главная спальня с камином, гардеробной и террасой, а также уютная библиотека, детская гостиная и две детские спальни. SPA- зона включает бассейн с выходом на террасу, сауну, хамам и каминный зал. Для гостей предусмотрены две отдельные спальни с санузлами. В цоколе размещены помещения для персонала, постирочная, фитнес-зона, гардеробная и технические комнаты. Ландшафтный дизайн участка площадью 18,5 соток подчеркивает статус и гармонию с природой: вековые сосны и ели, цветущие кустарники, сакура, благоустроенные зоны отдыха и барбекю. Этот дом станет идеальным местом для тех, кто ценит приватность, эстетику и высокий уровень жизни.















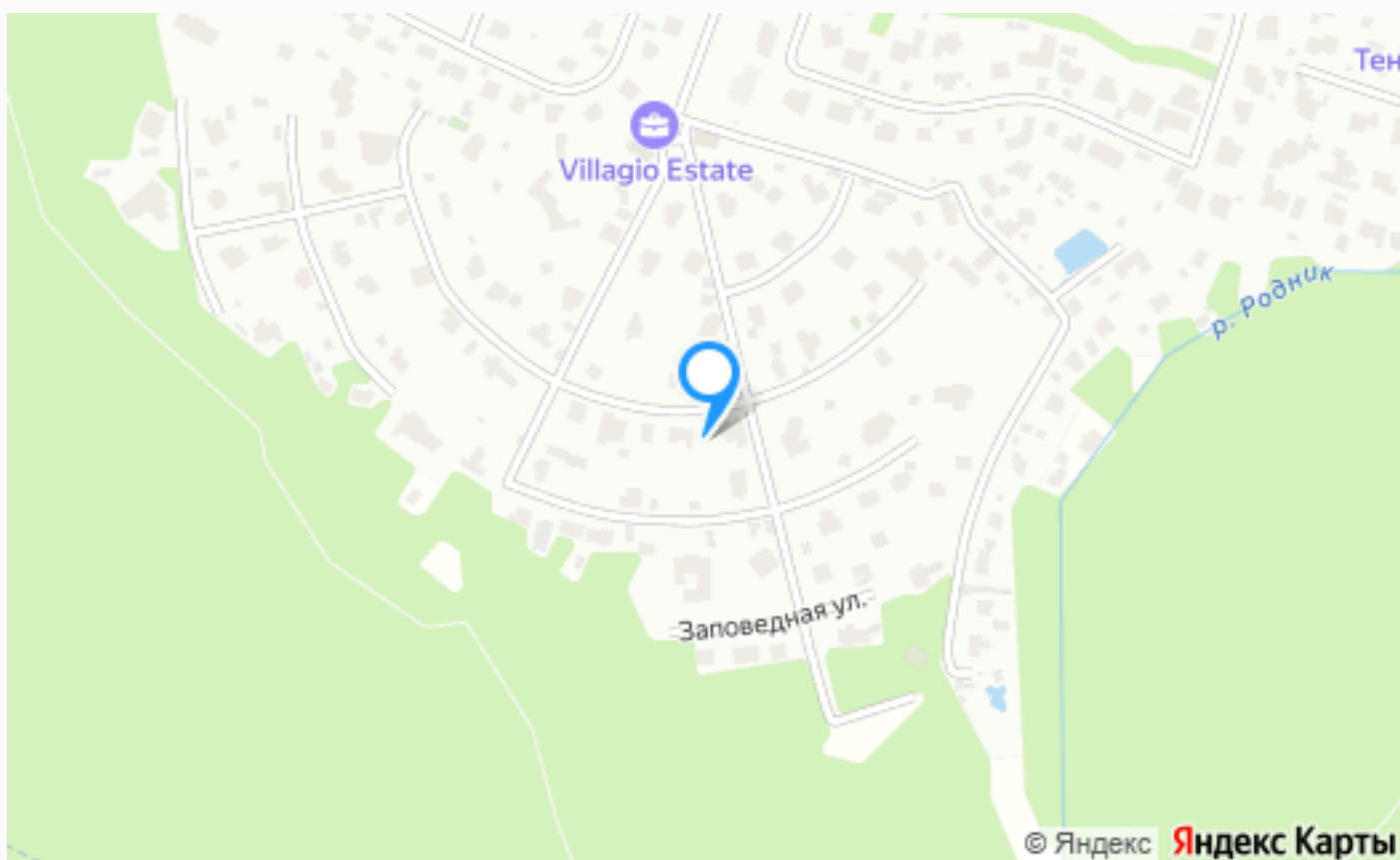




ID 11952







---

## Расположение

Чесноково,



---

## Шервуд

Коттеджный посёлок «Шервуд» расположен в 23 км от МКАД по престижному Новорижскому шоссе и уютно вписан в красивом лесном массиве. В посёлке всего 80 домовладений, расположенных на 36 Га лесной территории, с красивым рукотворным ландшафтом, широкими внутренними бульварами, прогулочными дорожками, парками, и детскими площадками. В пешей доступности от посёлка есть муниципальная школа, в нескольких минутах на автомобиле знаменитая Ломоносовская гимназия и порядка пяти элитных учебных заведений. Так же рядом с посёлком расположен Даниловский рынок и Crocus Fitness. Поселок «Шервуд» – это привлекательный вариант для желающих

---

совместить жизнь в коттеджном поселке уровня премиум и наслаждаться свежим воздухом и тишиной среди первозданной природы реликтовых лесов.

---

## О месте



26 км от  
МКАД



Лесной



Школы  
и гимназии



Детская  
площадка



Охрана

# ЭТОТ ДОМ ЖДЕТ ИМЕННО ВАС!

СТИЛЬНЫЙ ДОМ С БАССЕЙНОМ В КП  
ШЕРВУД

**18.5 сот.**

Площадь участка

**805 м<sup>2</sup>**

Площадь дома

**26 км**

Расстояние от МКАД

ID 11952