

Современный коттедж

ШАЛЕ В КП ЛИПКА

8 сот.

Площадь участка

300 м²

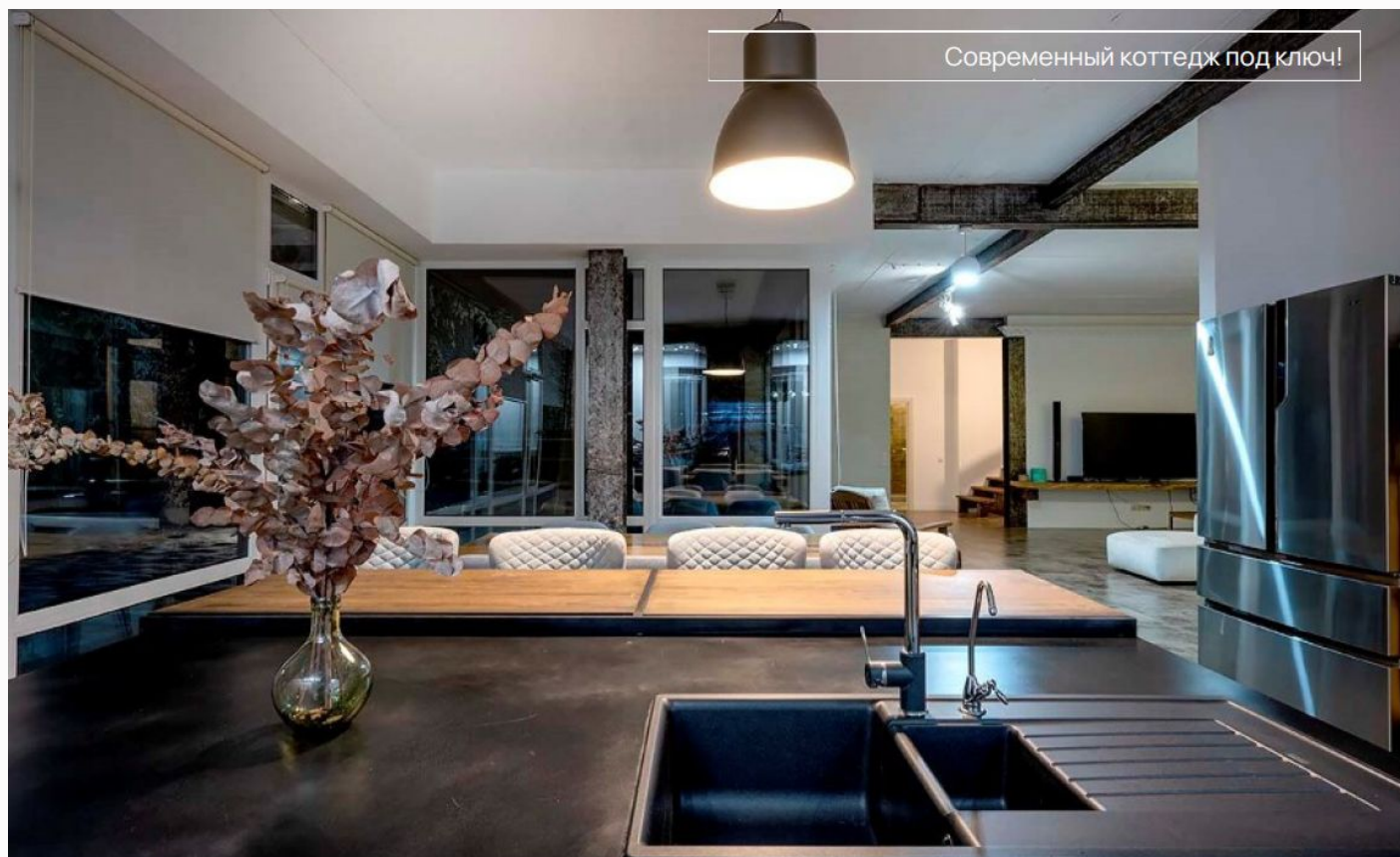
Площадь дома

10 км

Расстояние от МКАД

ID 11953

Современный коттедж под ключ!



 Новорижское шоссе  300 м²

 8 сот.

 ИЖС


 2

 под ключ

 4

 магистральный

 да

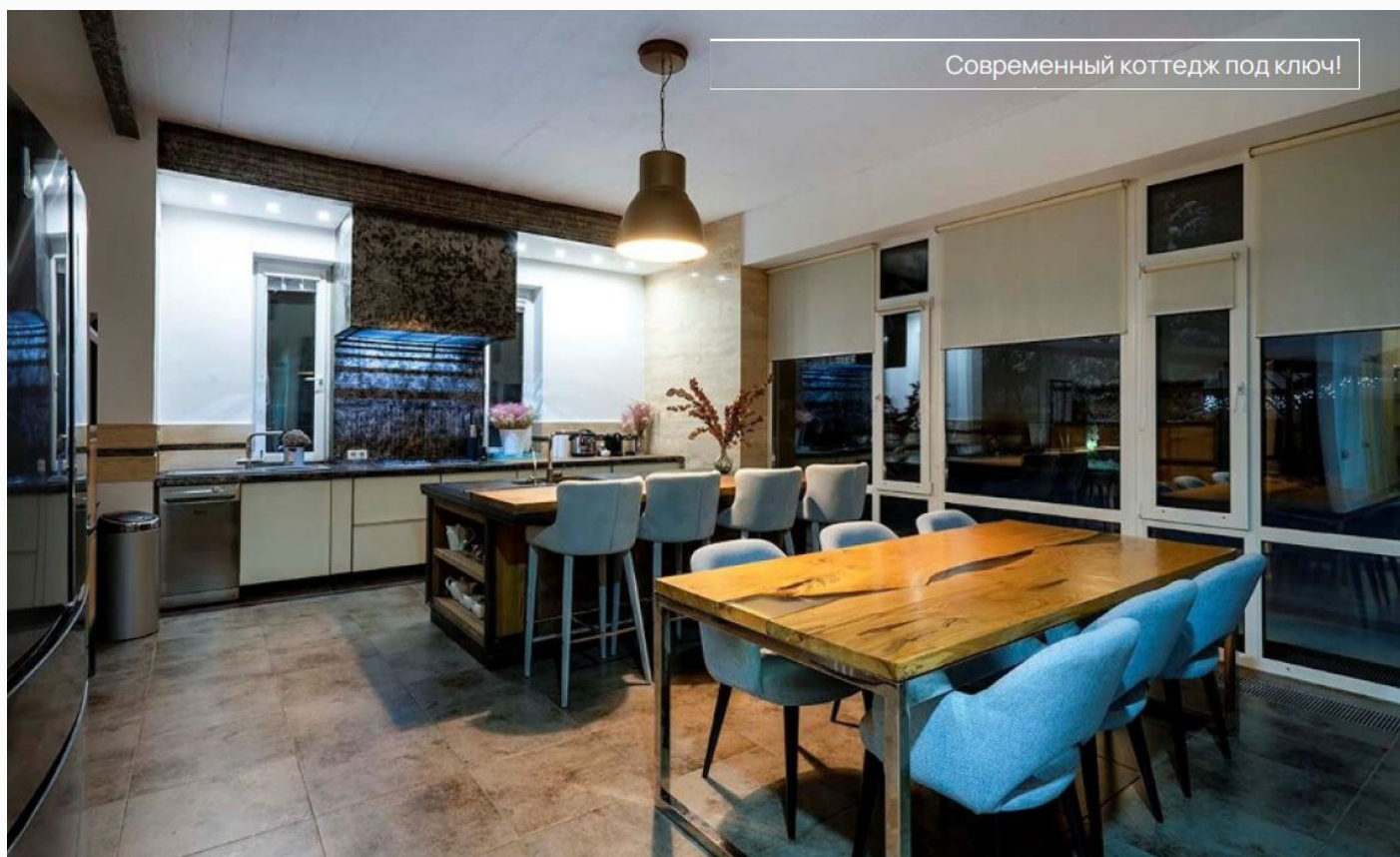
 индивидуальная
скважина

 септик

ID 11953

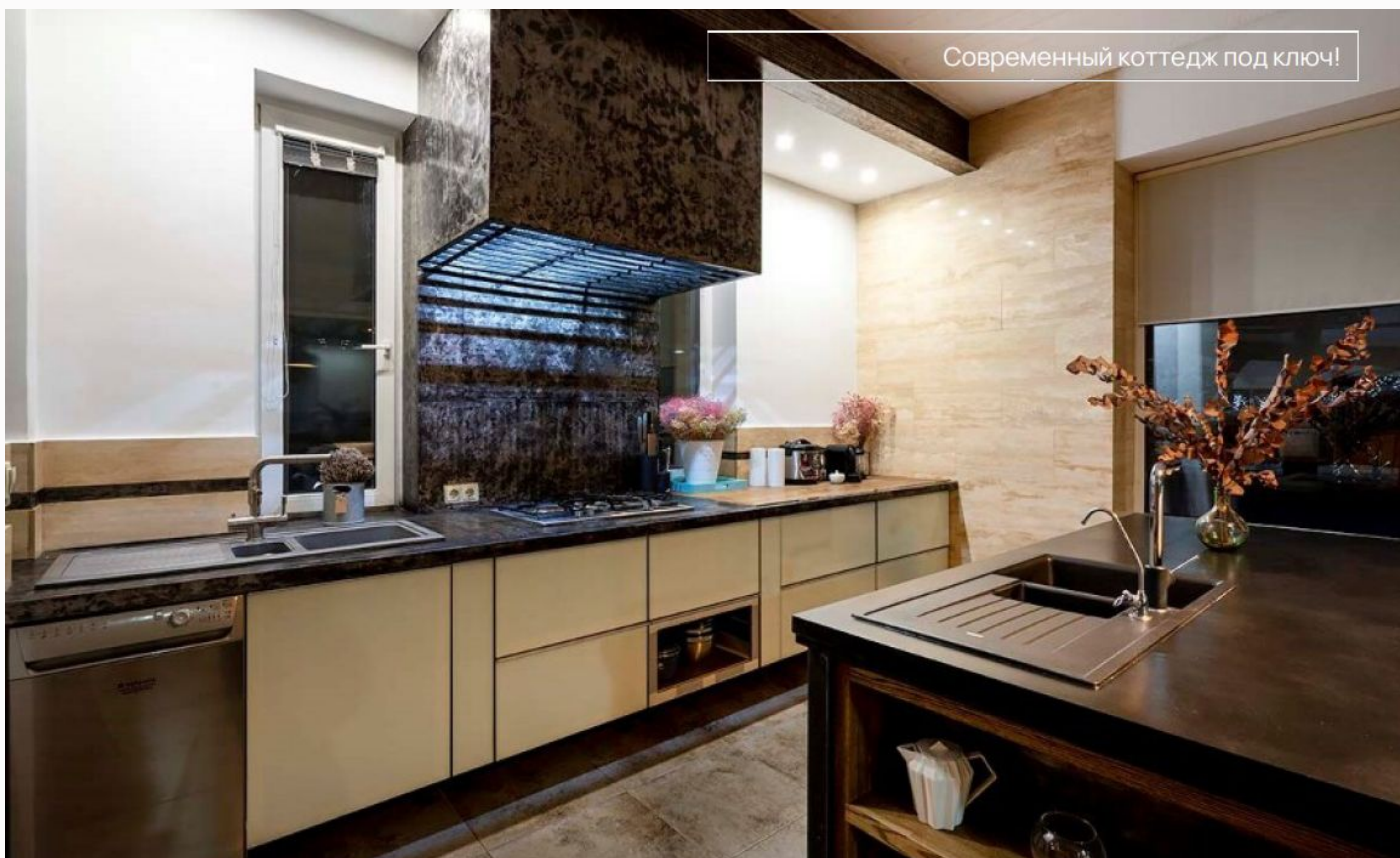
Этаж 1: Прихожая, кухня-столовая-гостиная, спальня, с/у с сауной и душевой кабиной

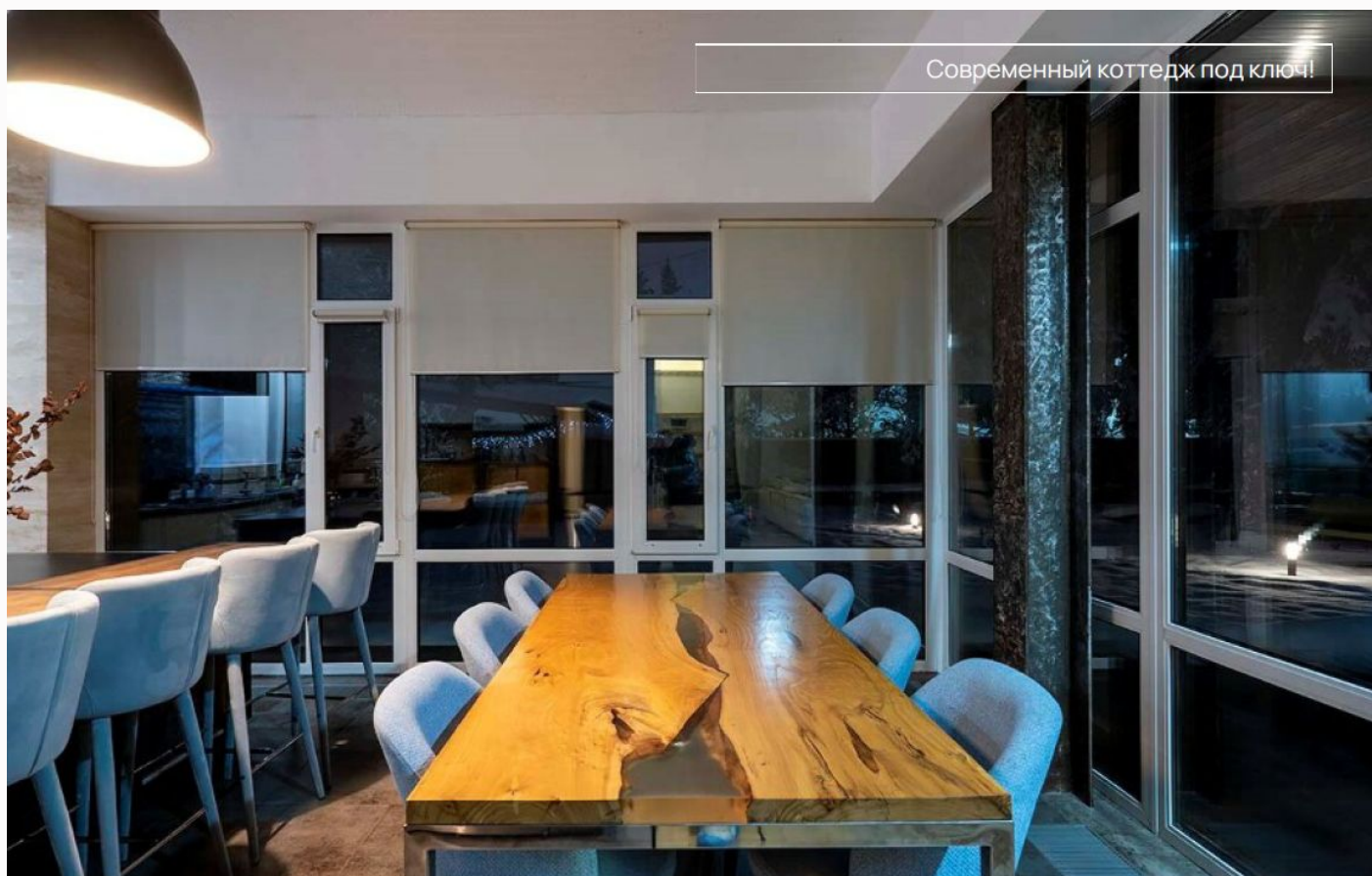
Этаж 2: Мастер-спальня с с/у и выходом на балкон, 2 спальни, с/у, гардеробная, постирочная, техническое помещение



ШАЛЕ В КП ЛИПКА

Современный дом в стиле Шале в поселке Липка на Новорижском шоссе. Органическое сочетание натурального камня и дерева на фасаде прекрасно вписывается в лесной участок правильной формы. В интерьере дома преобладают элементы лофта. Панорамное остекления в зоне столовой и гостиной открывает живописный вид на участок. На территории поселка зеленая прогулочная зона с речкой для жителей поселка, облагороженная территория с водопадом, освещением, лавочками на берегу и зонами для барбекю. Несколько детских площадок. Коттеджный поселок строго охраняемый, при въезде КПП и шлагбаум. Рядом гипермаркет Твой дом, Глобус, Фитнес центр "Новахово". Рыболовное хозяйство Золотой Сазан.





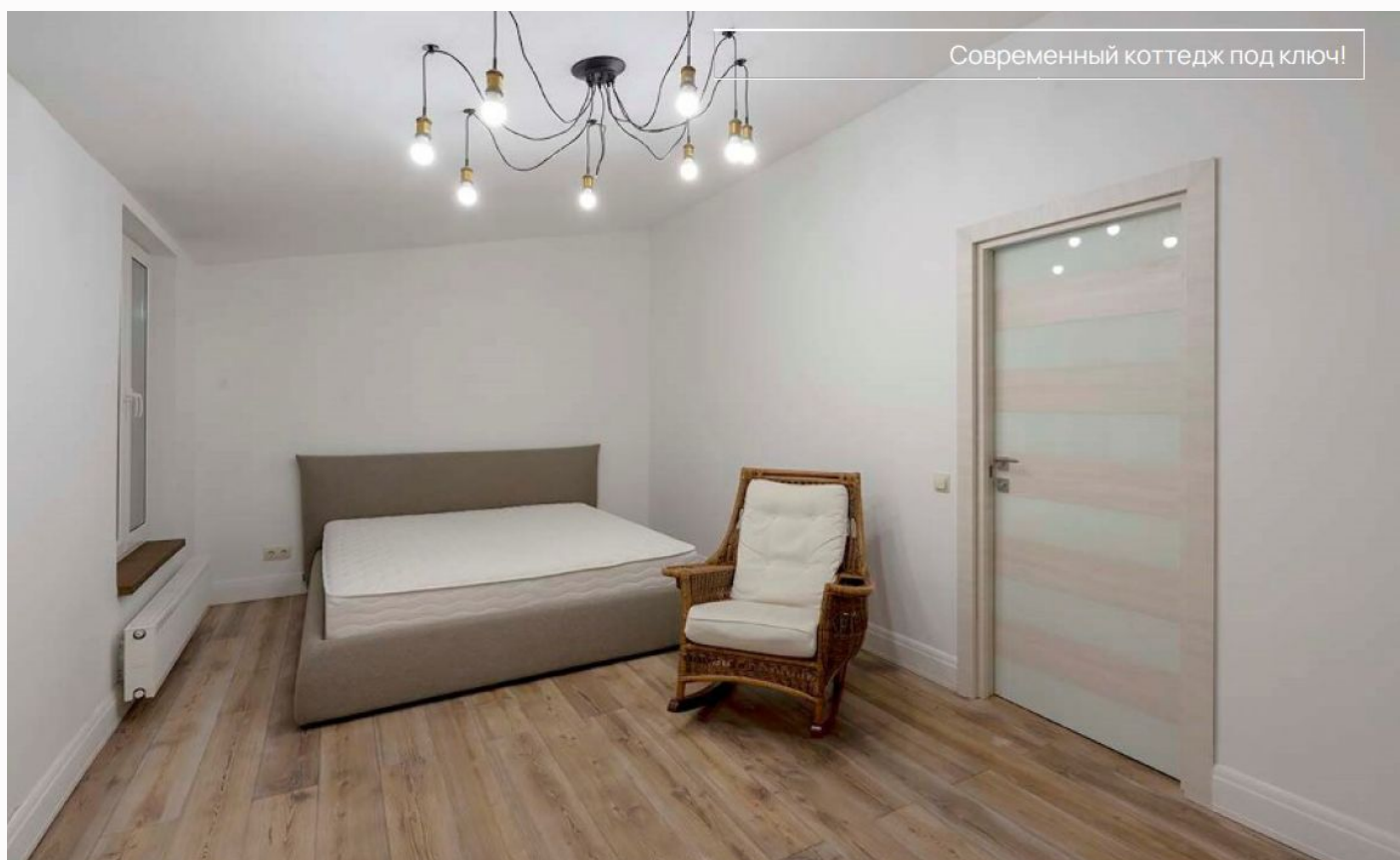
Современный коттедж под ключ!



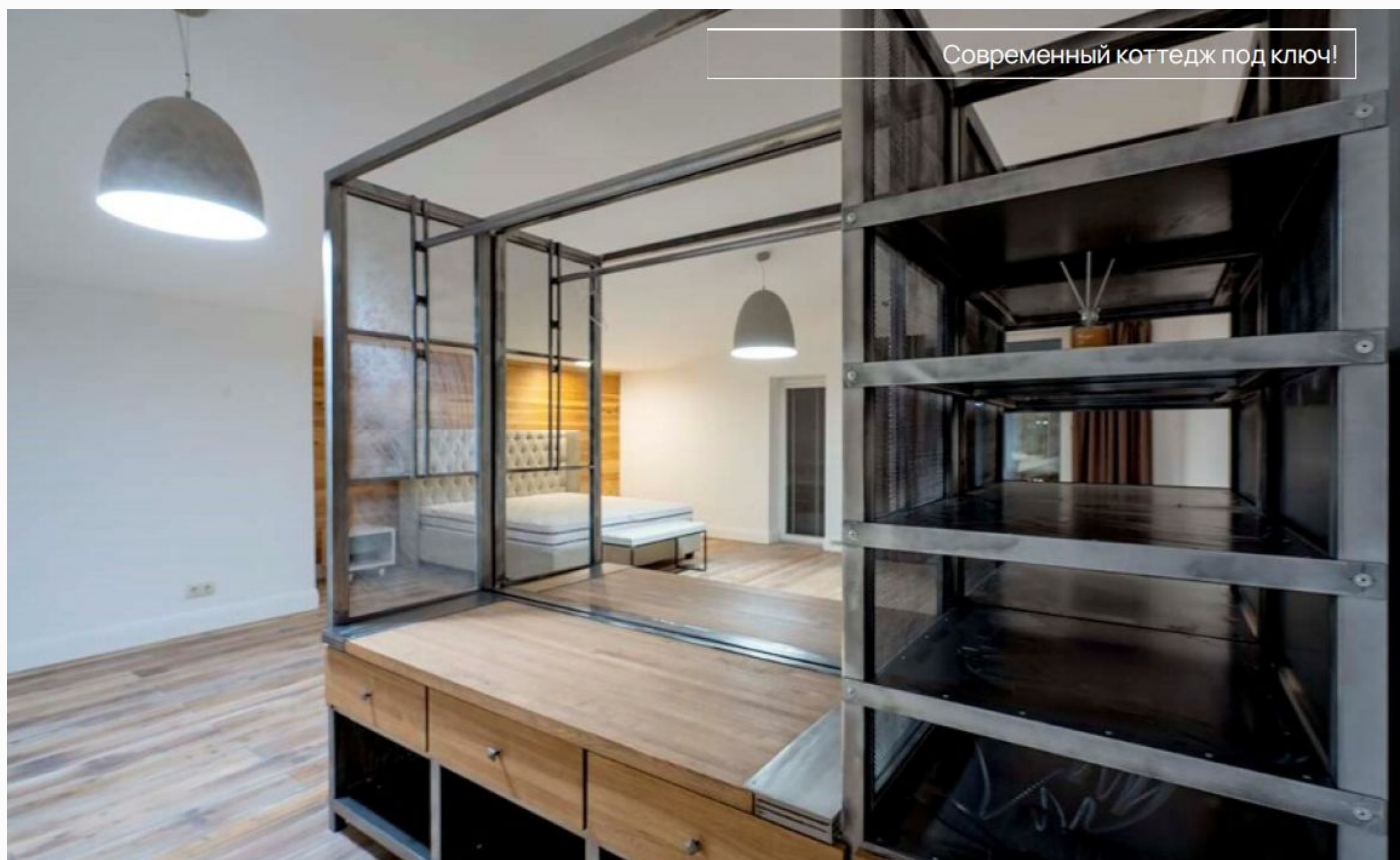
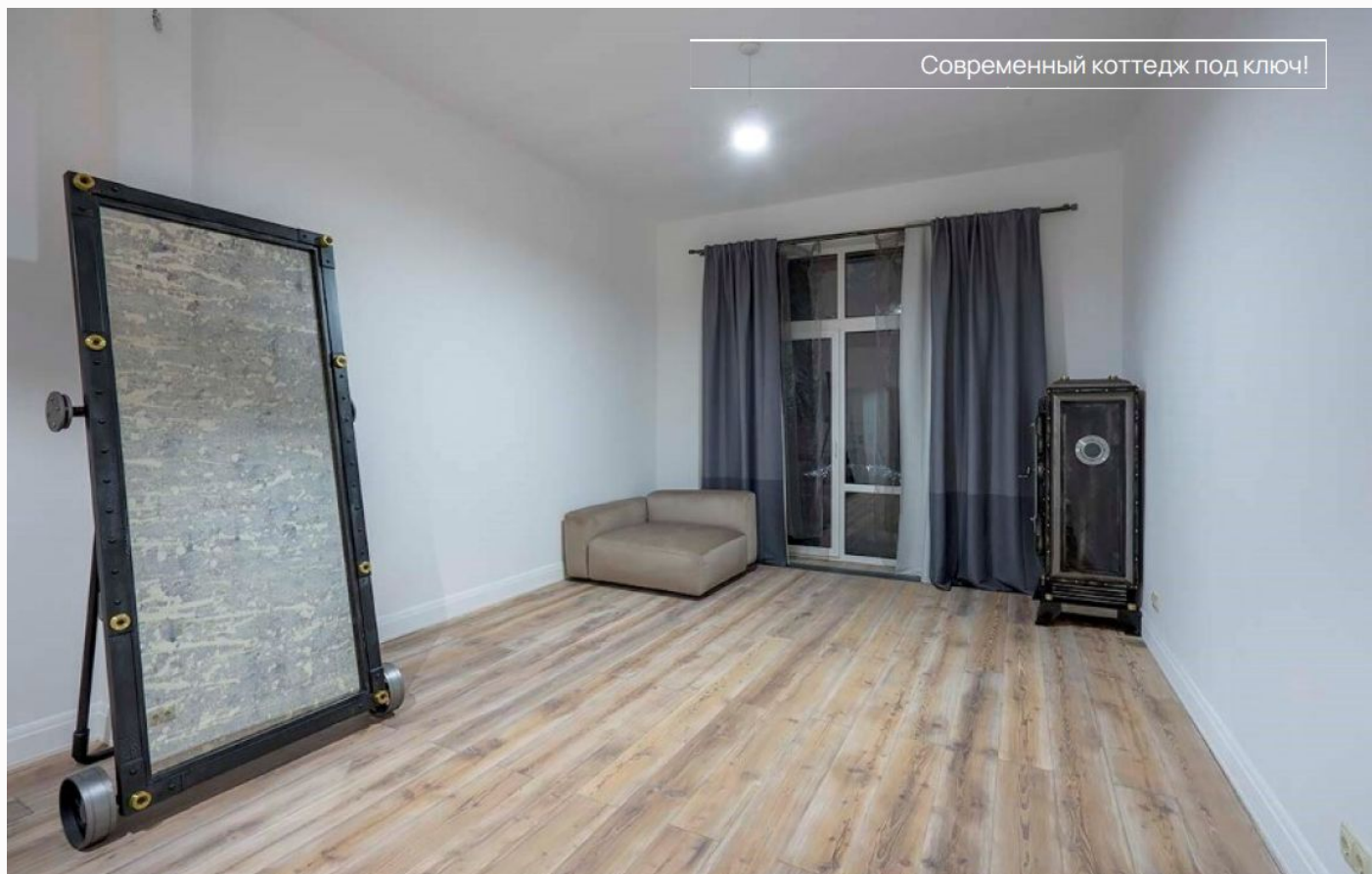
Современный коттедж под ключ!

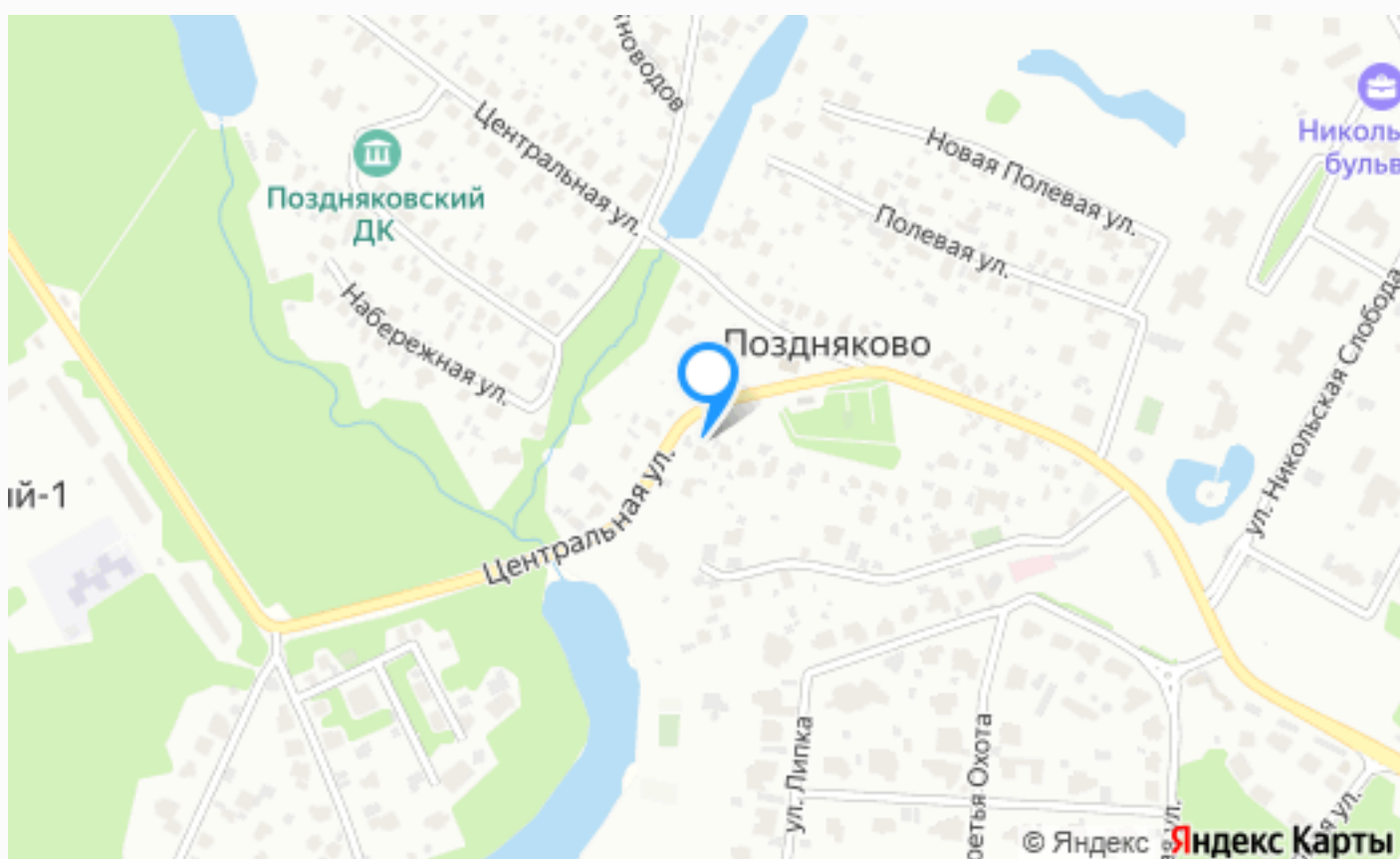


Современный коттедж под ключ!



Современный коттедж под ключ!





Расположение

Поздняково,



Липка

Коттеджный поселок Липка на Новой Риге. Это прекрасное место для тех, кто хочет наслаждаться жизнью в комфортной природной обстановке, при этом находясь вблизи от всех необходимых удобств. Коттеджный поселок Липка это большой выбор коттеджей, построенных по самым современным стандартам и требованиям природоохраны. Застройщики

поселка предлагают разные дома и участки, что позволяет приобрести жилье, подходящее под любой бюджет и потребности. Главное преимущество жизни в поселке - здесь можно наслаждаться зеленой зоной, природой и чистым воздухом. В окрестностях поселка находятся местные достопримечательности, такие как Восточный склон, парк Янтарный, а также рестораны с традиционной русской кухней. Вблизи находятся оздоровительные центры, например отель "Санаторий Липка", где можно получить квалифицированную медицинскую помощь и релаксировать в комфортном SPA-салоне. Коттеджный поселок Липка находится вблизи Новорижского шоссе, что обеспечивает простой доступ к магазинам, ресторанам и другим местам общественного пользования. До Москвы можно добраться на автомобиле за 40 минут, а общественным транспортом – за 1 час 20 минут. Стоимость жилья в поселке Липка начинается от 15 миллионов рублей за дом на участке в 10 соток. Однако, стоимость может значительно увеличиться в зависимости от

размера участка, площади дома, его технического оснащения и других факторов.

Экологическая обстановка в коттеджном поселке Липка является непревзойденной. Здесь нет промышленных предприятий, проблемы с загрязнением воды и воздуха. Благодаря этому обитатели поселка могут наслаждаться гармоничной, спокойной атмосферой и красивыми природными пейзажами.

Коттеджный поселок Липка является идеальным местом для тех, кто ищет спокойный, комфортный образ жизни, наслаждается природой, при этом оставаясь вблизи от всех необходимых удобств.

О месте



10 км от
МКАД



Лесной



Школы
и гимназии



Детская
площадка



Охрана

Соврем

ЭТОТ ДОМ ЖДЕТ ИМЕННО ВАС!

ШАЛЕ В КП ЛИПКА

8 сот.

Площадь участка

300 м²

Площадь дома

10 км

Расстояние от МКАД

ID 11953