



## СОВРЕМЕННЫЙ ДОМ НА ЛЕСНОМ УЧАСТКЕ

**15 сот.**

Площадь участка

**600 м<sup>2</sup>**

Площадь дома

**22 км**

Расстояние от МКАД

ID 12025



 Рублёво-Успенское шоссе

 600 м<sup>2</sup>

 15 сот.

 ИЖС

 2

 под ключ

 4

 магистральный

 да

 центральное

 центральная

---

**Этаж 1:** Прихожая, гардеробная, с/у, кухня-столовая с выходом на террасу, гостиная с камином, 2 кладовые, спальня с с/у и гардеробной, котельная, гараж

**Этаж 2:** Мастер спальня с с/у и гардеробной, 2 спальни с с/у, кабинет, комната отдыха, хамам, с/у

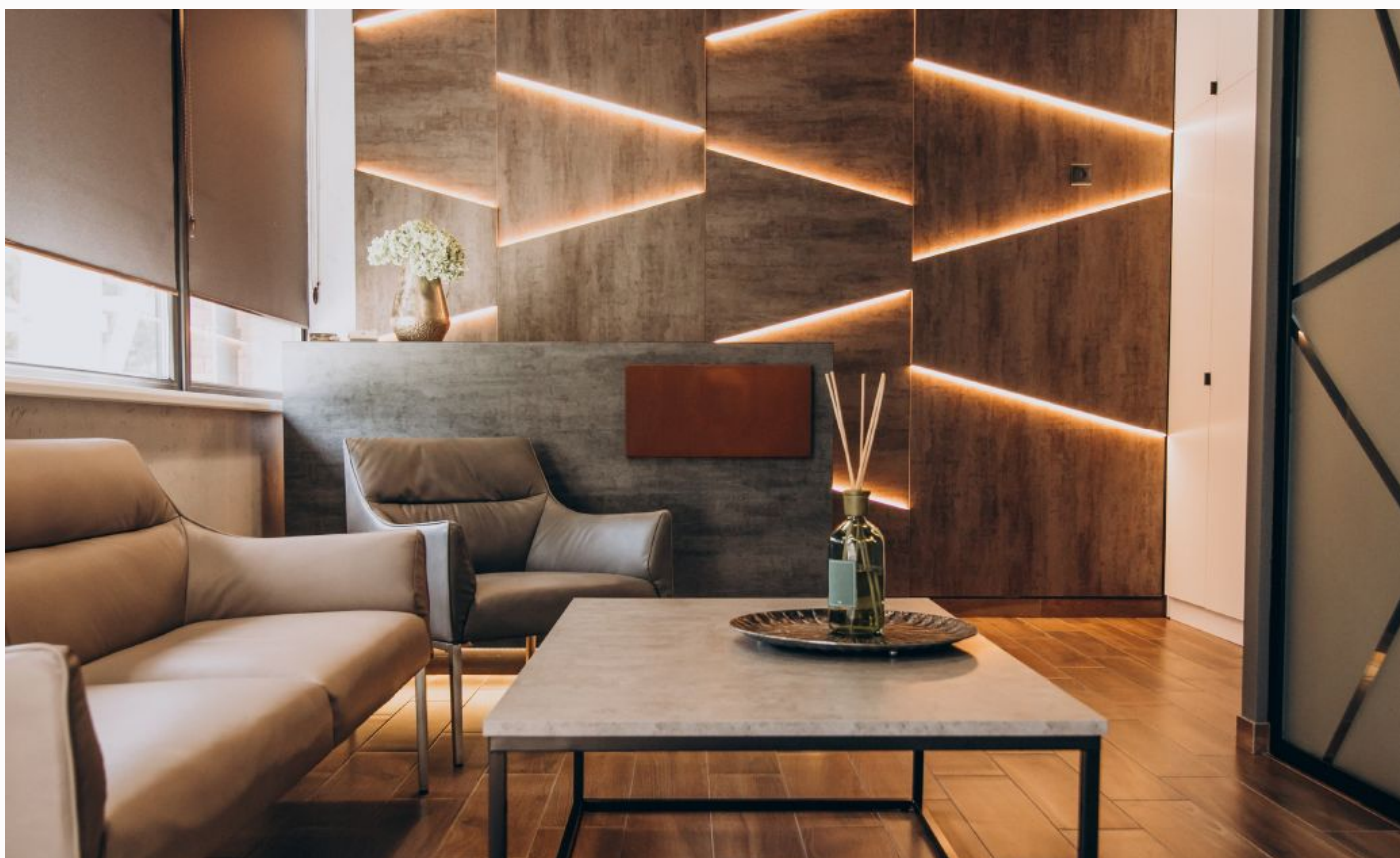
**Дополнительные строения:** гараж м\м



---

## СОВРЕМЕННЫЙ ДОМ НА ЛЕСНОМ УЧАСТКЕ

Новый современный дом в камерном поселке Les Маслово. Фасад выполнен из натурального светлого камня. Стильный современный интерьер, панорамное остекление в основных помещениях, высокие потолки, функциональная планировка. Прекрасный лесной участок. В шаговой доступности от поселка большой ухоженный парк в лесном массиве с детскими и множеством спортивных площадок.





# Планировки

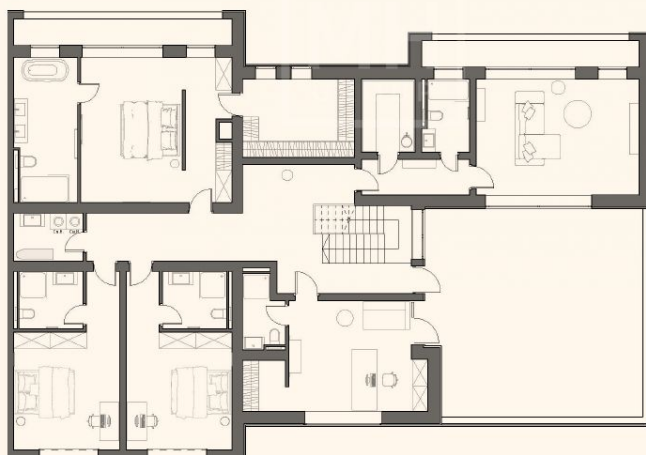
## 1 ЭТАЖ

Гостиная с зоной отдыха, кухня-столовая, гостевая спальня, 2 санузла, прихожая с гардеробом, 2 кладовые, выход к двум террасам 105 м<sup>2</sup>.



## 2 ЭТАЖ

Мастер-спальня с ванной и гардеробной, 2 детские спальни с санузлами, 2 гостевых санузла, хамам, комната отдыха, кабинет, терраса 60 м<sup>2</sup>. Гараж на два автомобиля.





---

## Расположение

Маслово,

---

---

Маслово

---

## О месте



22 км от  
МКАД



Платная  
трасса



Лесной



Школы  
и гимназии



Парки спорта  
и отдыха



Охрана

# ЭТОТ ДОМ ЖДЕТ ИМЕННО ВАС!

СОВРЕМЕННЫЙ ДОМ НА ЛЕСНОМ УЧАСТКЕ

**15 сот.**

Площадь участка

**600 м<sup>2</sup>**

Площадь дома

**22 км**

Расстояние от МКАД

ID 12025