



СОВРЕМЕННАЯ РЕЗИДЕНЦИЯ В НИКОЛИНО

24 сот.

Площадь участка

1350 м²


Площадь дома

24 км

Расстояние от МКАД

ID 12035



 Рублёво-Успенское шоссе

 1350 м²

 24 сот.

 ИЖС

 2

 под ключ

 6

 7 санузлов

 бассейн

 барбекю

 магистральный

 да

 центральное

 центральная

ID 12035

Цоколь: Тех помещение, котельная.

Этаж 1: Прихожая, холл, 3 санузла, гараж на 3 авто, спальня с гардеробной и санузлом, гостиная, столовая, кухня, рабочая кухня, терраса, бассейн, сауна, душевая, котельная.

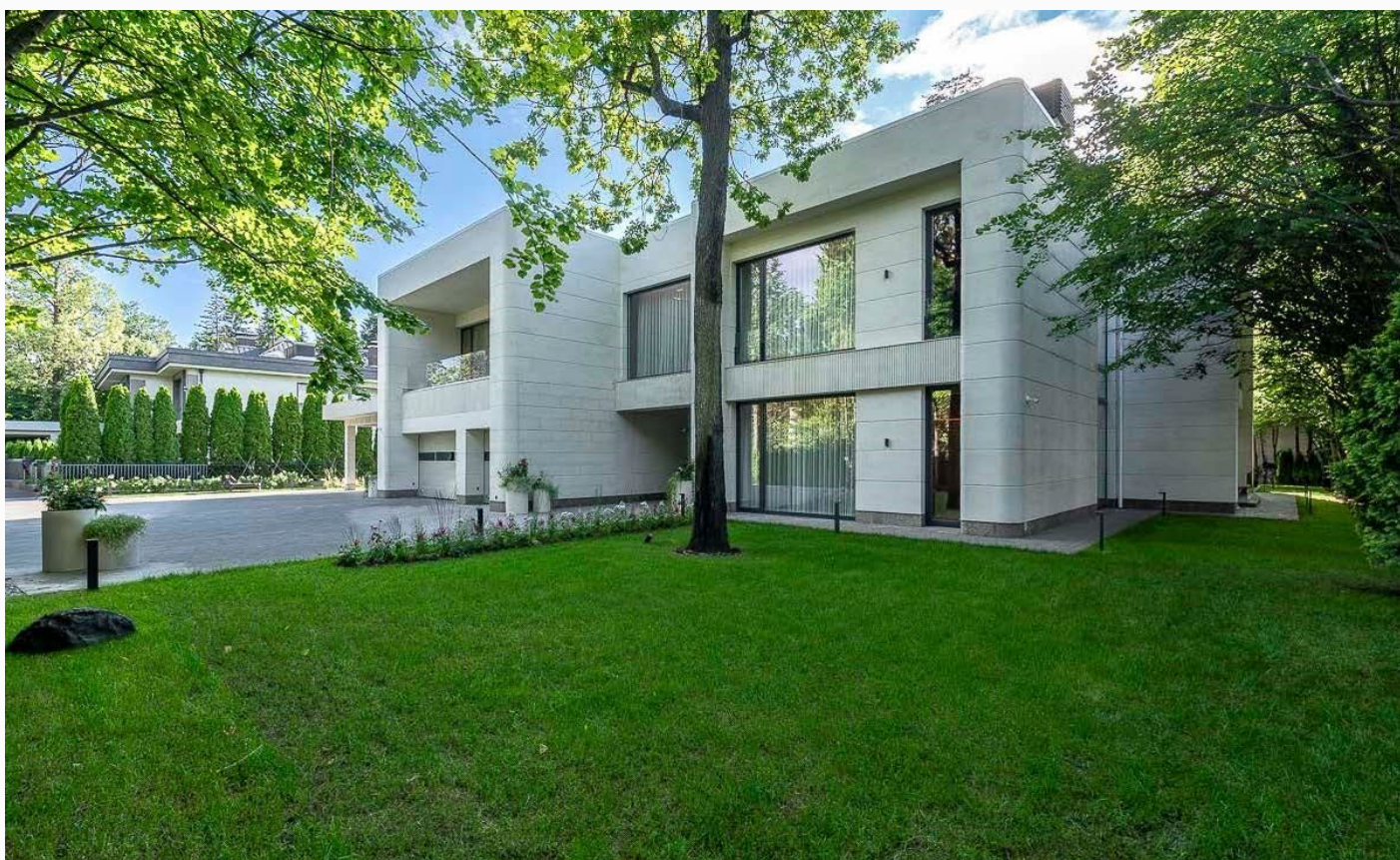
Этаж 2: Холл, мастер - спальня с санузлом и гардеробной, кабинет - 2 шт., спальня с гардеробной и санузлом, терраса - 3 шт., блок для персонала - 2 шт.

Дополнительные строения: бассейн, барбекю, помещение для персонала



СОВРЕМЕННАЯ РЕЗИДЕНЦИЯ В НИКОЛИНО

Современная резиденция в Николино — воплощение утончённого стиля, комфорта и гармонии с природой. Представляем вашему вниманию эксклюзивный архитектурный проект — современную резиденцию, расположенную в одном из самых востребованных и живописных коттеджных посёлков Подмосковья — Николино. Этот дом создан для тех, кто ценит безупречное качество, продуманную планировку и атмосферу уюта, сочетающуюся с элегантностью и технологичностью. Здесь каждый элемент интерьера и экстерьера отражает стремление к совершенству, а каждый квадратный метр наполнен смыслом и функциональностью. Архитектура и экстерьер — эстетика современного минимализма. Внешнее освещение продумано до мелочей: подсветка входной группы, архитектурная подсветка фасада и ландшафтное освещение создают уютную атмосферу вечером и подчёркивают статусность объекта.

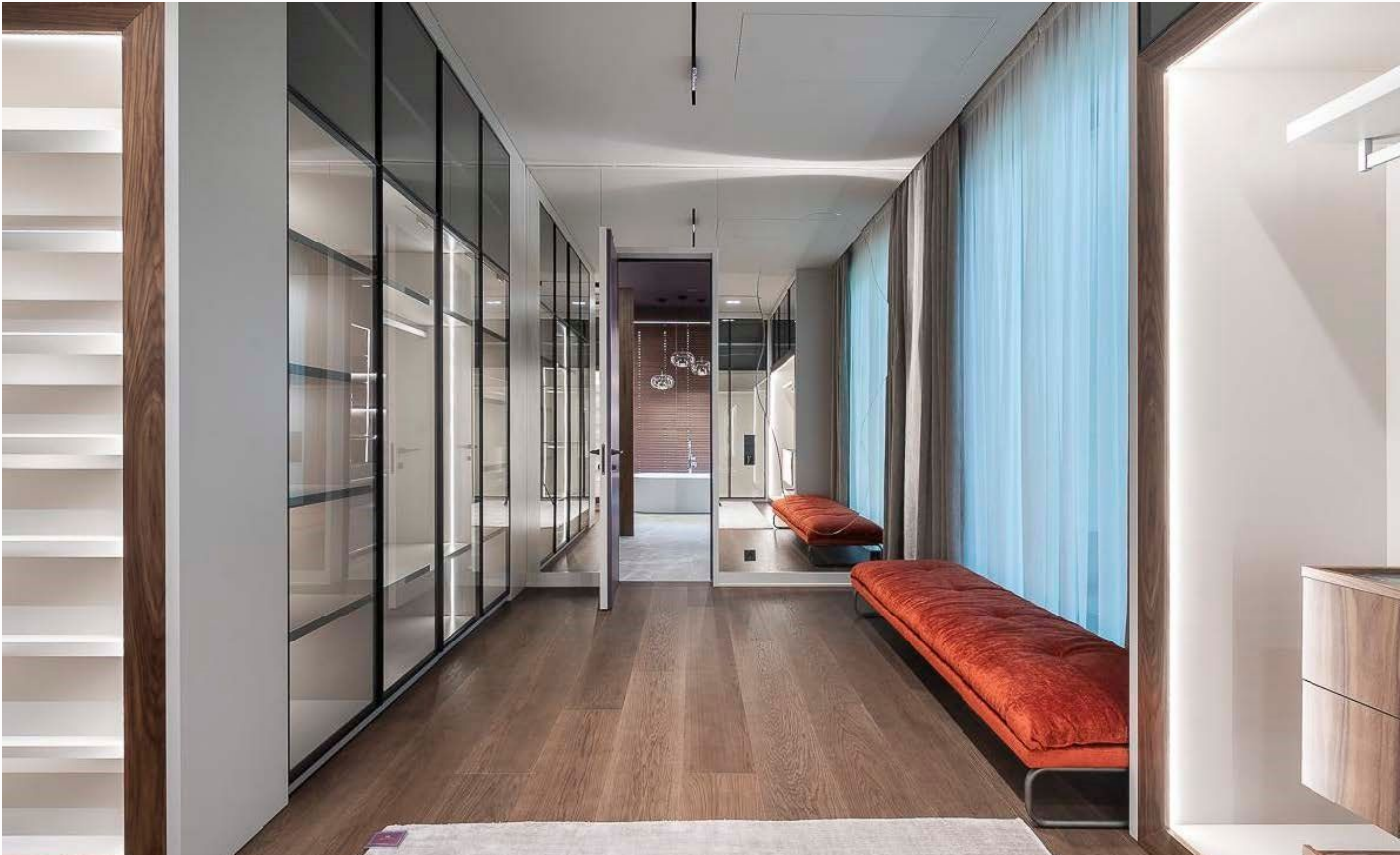










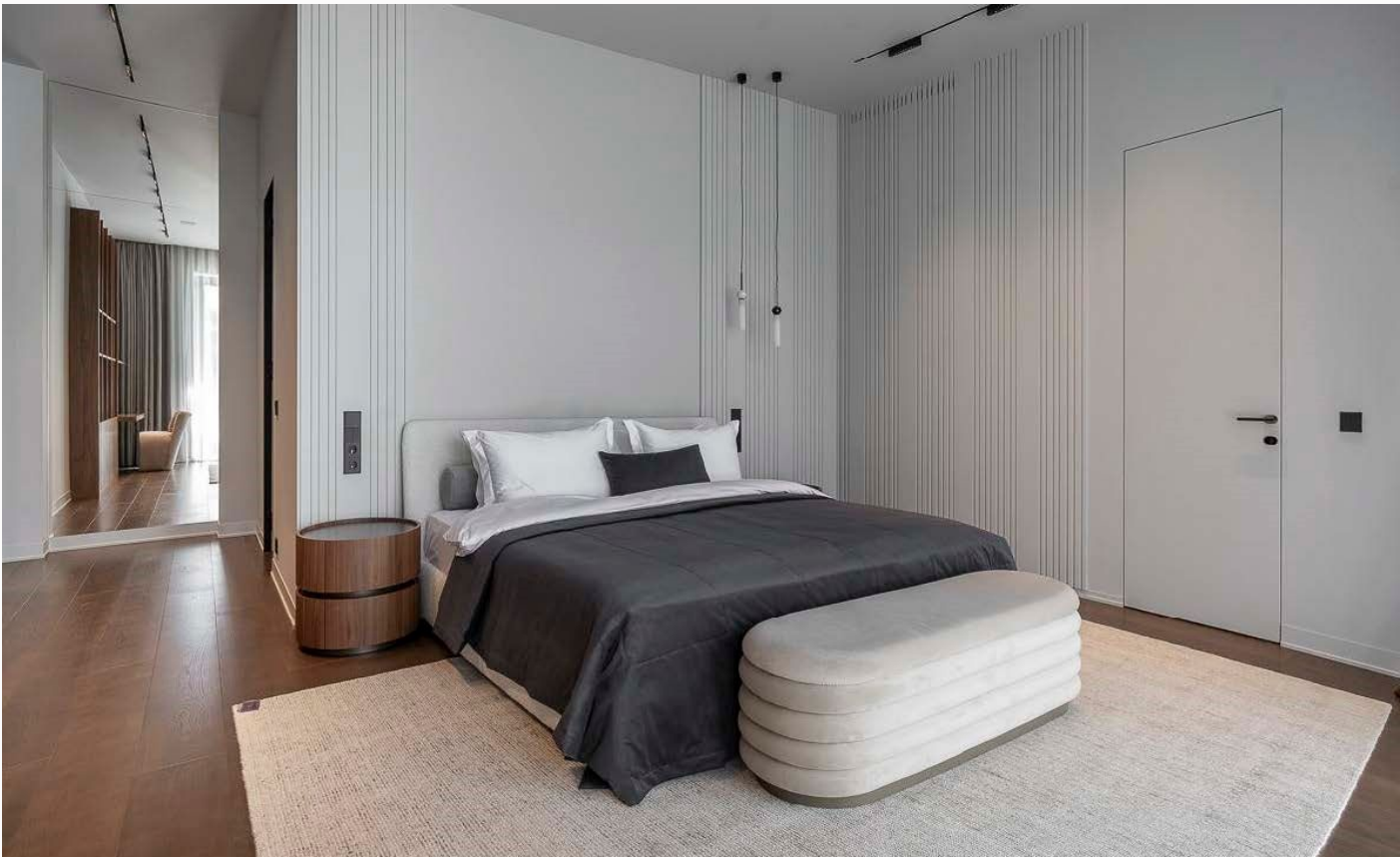






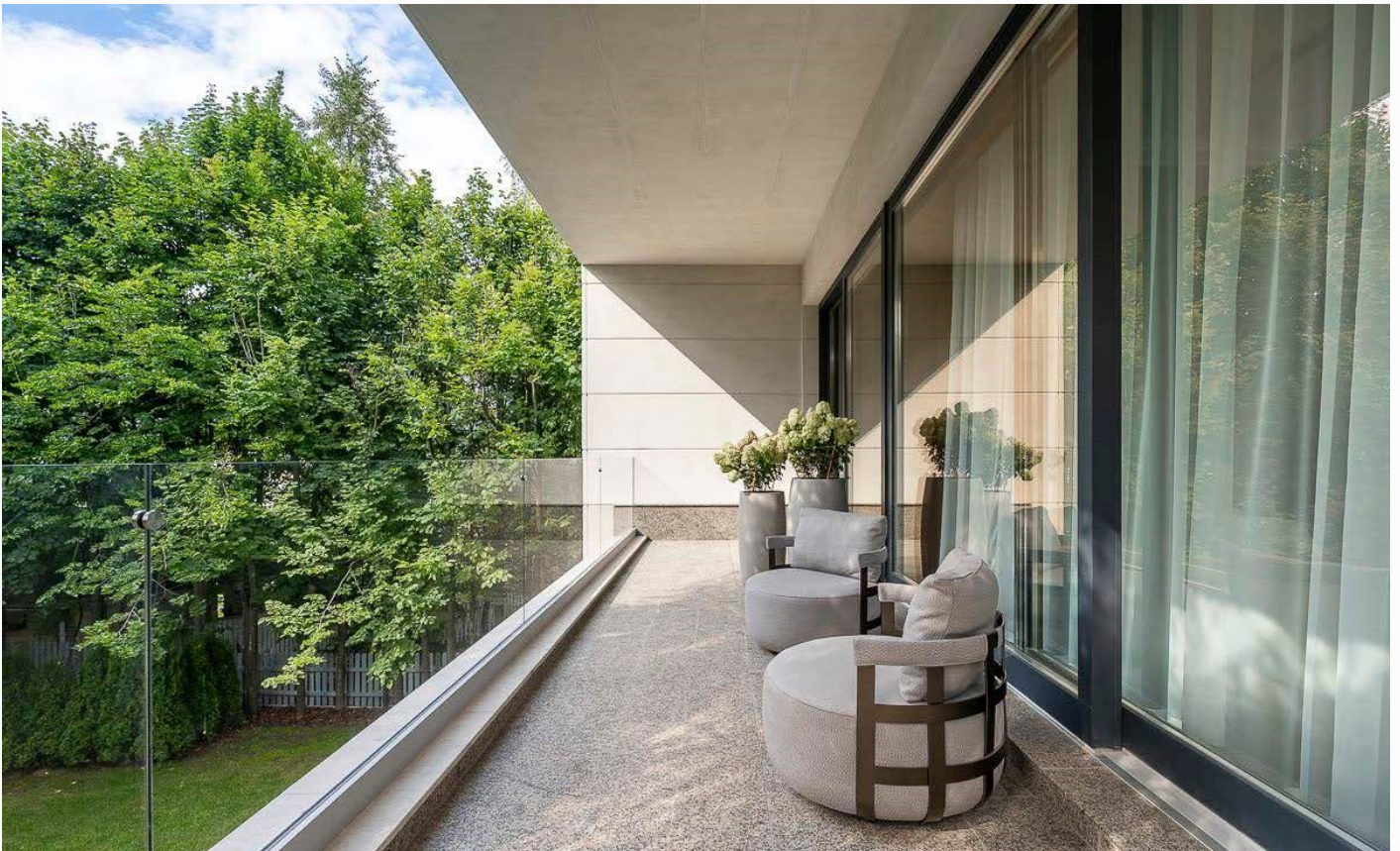
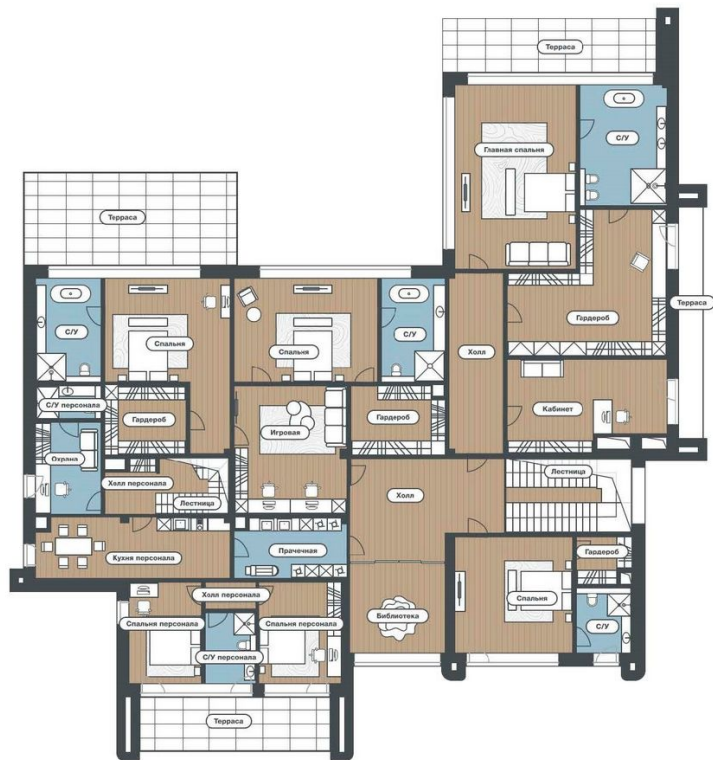




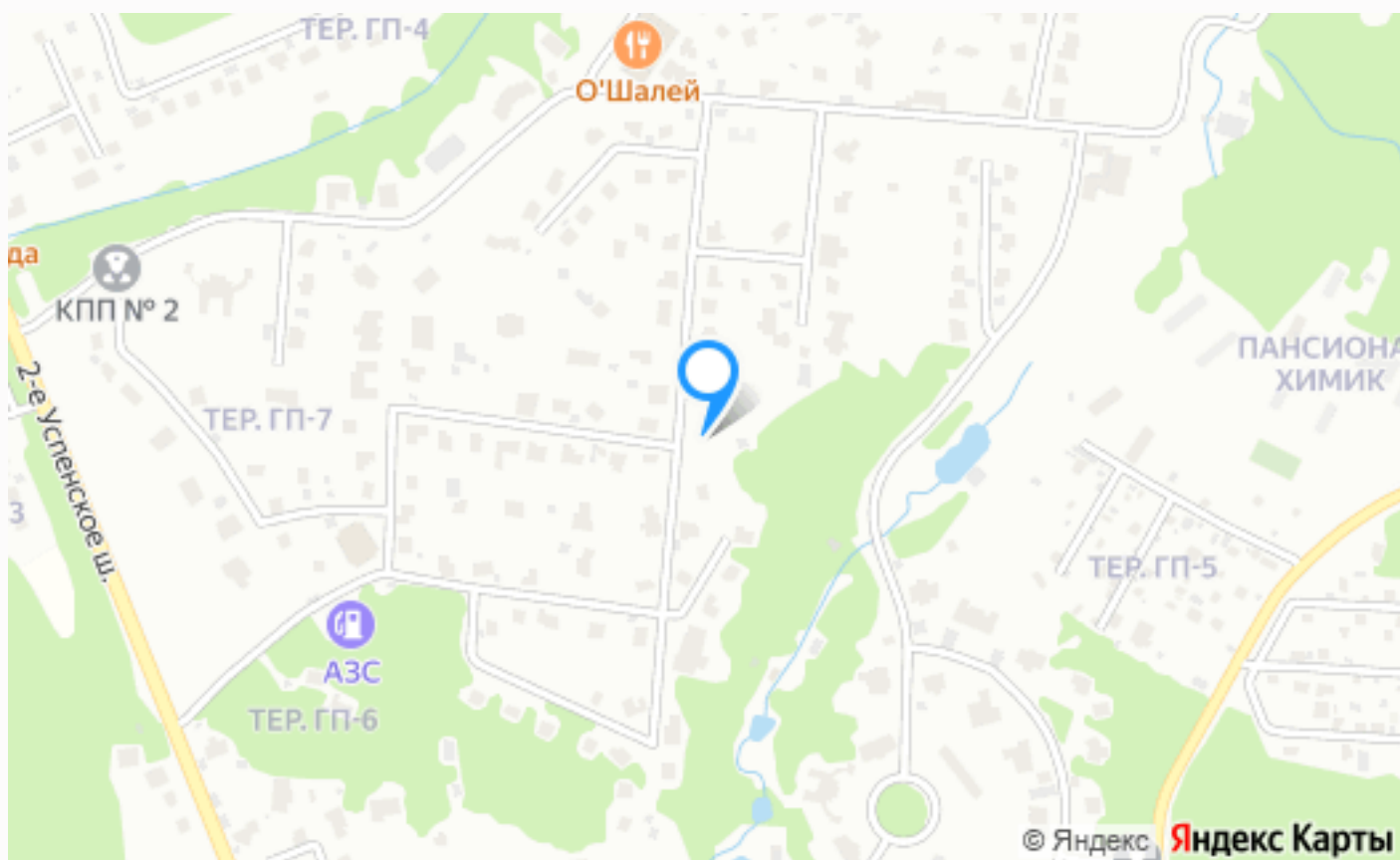












Расположение

Таганьково,



Николино

Коттеджный поселок Николино — легендарный клубный поселок, расположенный в 23 км по Рублево-Успенскому шоссе. Поселок расположен в одном из самых экологически чистых уголков Подмосквья. Со всех сторон он окружен обширными лесными массивами – неисчерпаемыми источниками чистого свежего воздуха. На территории 170 гектар расположены более 300 домовладений. Продуманный до мелочей он олицетворяет всё то, что входит в понятие элитного загородного жилья. Четверть территории посёлка занимают зоны отдыха, одной из которых является великолепный парк с живописным озером, как будто созданный для неспешных прогулок. Ландшафтный дизайн выполнен в лучших традициях паркового искусства – с авторскими скульптурами и изящными беседками в уединённых уголках. Поселок обладает абсолютно уникальной инфраструктурой для рынка загородной недвижимости. На территории поселка расположены фитнес и СПА-клуб Riviera с тренажерным залом, большим бассейном, спа-комплексом и помещением для отдыха, несколько лесных благоустроенных парковых зон площадью несколько гектар, природное озеро с пляжными зонами, детский языковой центр, рестораны с авторской кухней, крытые и открытые теннисные корты, детские и спортивные площадки и магазины. Особое внимание в поселке уделяется безопасности, за которую отвечает специализированная служба охраны, круглосуточно выполняющая свои обязанности. Въезд на территорию огороженного поселка осуществляется через несколько КПП. Для повышения безопасности жителей на территории расположены камеры видеонаблюдения. По желанию собственников их дома могут быть оборудованы сигнализацией с возможностью вызова помощи. Все коммуникации в поселке центральные. Служба эксплуатации поселка осуществляет круглосуточный контроль всех инженерных сетей. В непосредственной близости от поселка расположена вся необходимая для жизни инфраструктура, среди которой множество образовательных учреждений, медицинские центры, кафе и рестораны, фитнес и спа-центры, крытые катки, магазины и салоны красоты. Поселок Николино идеально подходит для тех, кто ценит престиж, комфорт и природу. Это один из самых известных премиальных

поселков всего Подмосковья, в котором вы можете наслаждаться настоящей загородной жизнью и при этом оставаться всего в 20 минутах от Москвы.

О месте



24 км от
МКАД



Платная
трасса



Парковый



Школы
и гимназии



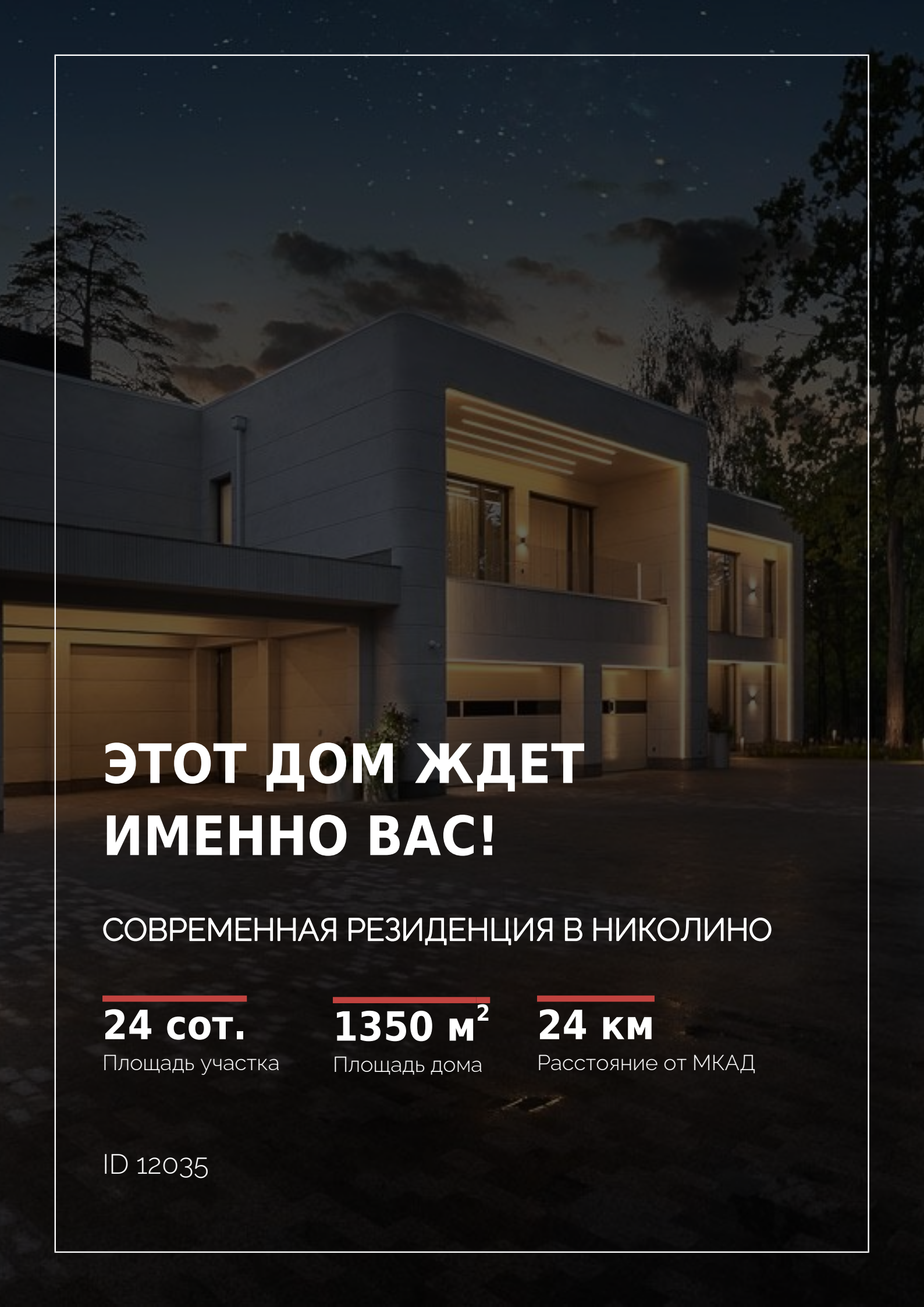
Парки спорта
и отдыха



Детская
площадка



Охрана

A modern, two-story house with a light-colored facade and large windows, illuminated from within at night. The house has a prominent balcony on the upper floor and a covered entrance area. The background shows a dark sky with some clouds and trees.

ЭТОТ ДОМ ЖДЕТ ИМЕННО ВАС!

СОВРЕМЕННАЯ РЕЗИДЕНЦИЯ В НИКОЛИНО

24 сот.

Площадь участка

1350 м²

Площадь дома

24 км

Расстояние от МКАД

ID 12035