



ДОМ 623 КВ.М. В ПЕТРОВО-ДАЛЬНЕЕ

9 сот.

Площадь участка

623 м²

Площадь дома


18 км

Расстояние от МКАД

ID 12046



 Рублёво-Успенское шоссе

 623 м²

 9 сот.

 ИЖС

 2

 под ключ

 6

 4 санузла

 гостевой дом

 магистральный

 да

 центральное

 центральная

ID 12046

ДОМ 623 КВ.М. В ПЕТРОВО-ДАЛЬНЕЕ

К продаже предлагается загородный дом-дуплекс, с двумя отдельными выходами, с отделкой под ключ в поселке Петрово-Дальнее. Площадь частей дуплекса 220 кв.м. и 180 кв.м. Дом с качественным ремонтом и продуманной планировкой. В отделке использовались качественные материалы, дом укомплектован мебелью. В доме на цокольном этаже расположен гараж площадью 230 кв.м. и вмещает 8 автомобилей. Участок правильной формы с ландшафтным дизайном, на территории расположен гостевой дом с качественным ремонтом и мебелью (с коммуникациями). Планировки: Часть дуплекса площадью 220 м2: 1 этаж: прихожая, кухня - столовая - гостиная, спальня, санузел, постирочная/гардеробная 2 этаж: две спальни, кабинет, гардеробная, санузел Часть дуплекса площадью 180 м2: 1 этаж: прихожая, кухня-столовая-гостиная, спальня, санузел, кладовка 2 этаж: две спальни, гардеробная, санузел, постирочная Гостевой дом: прихожая, уборная (душ), кухня, жилая комната.



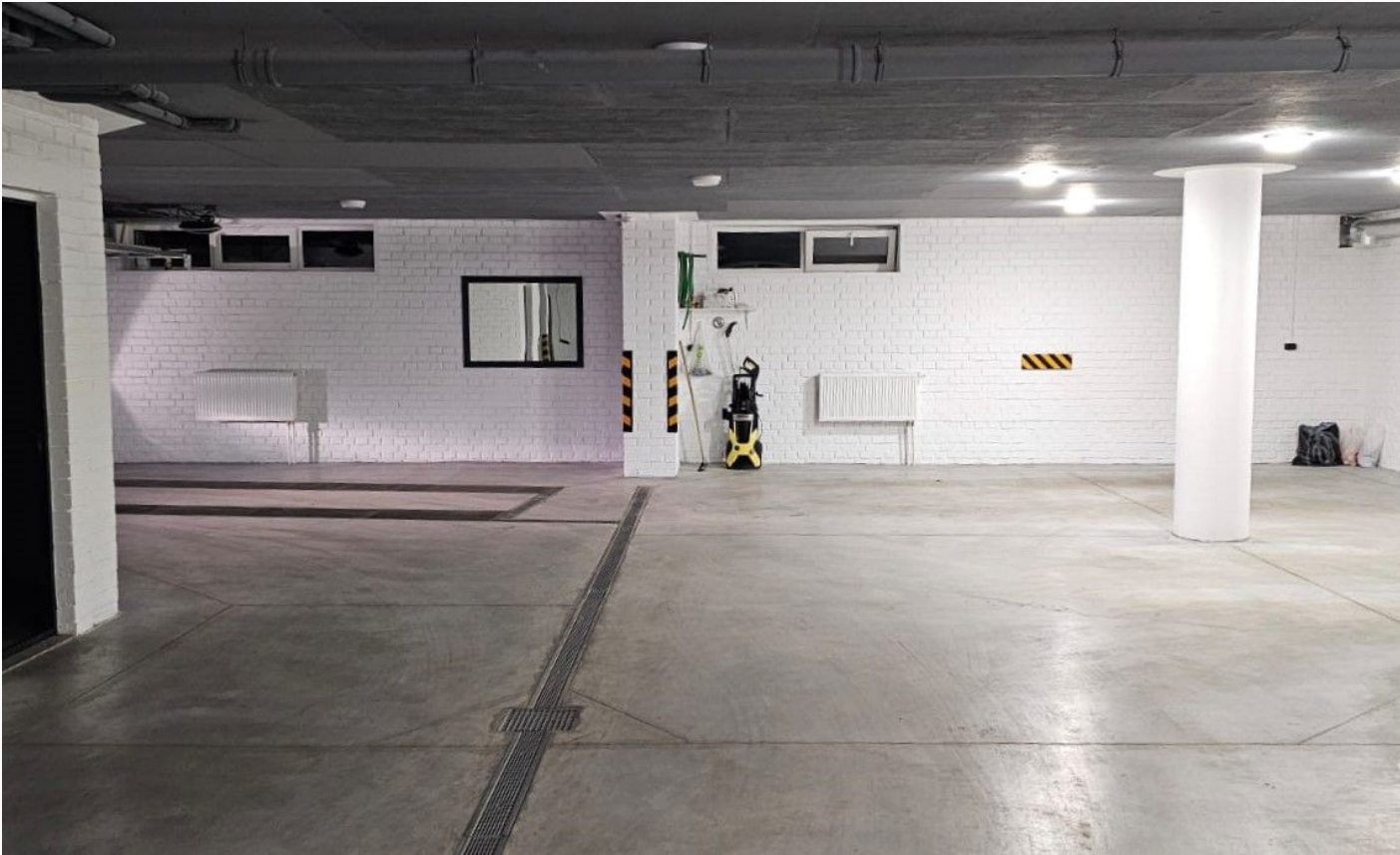


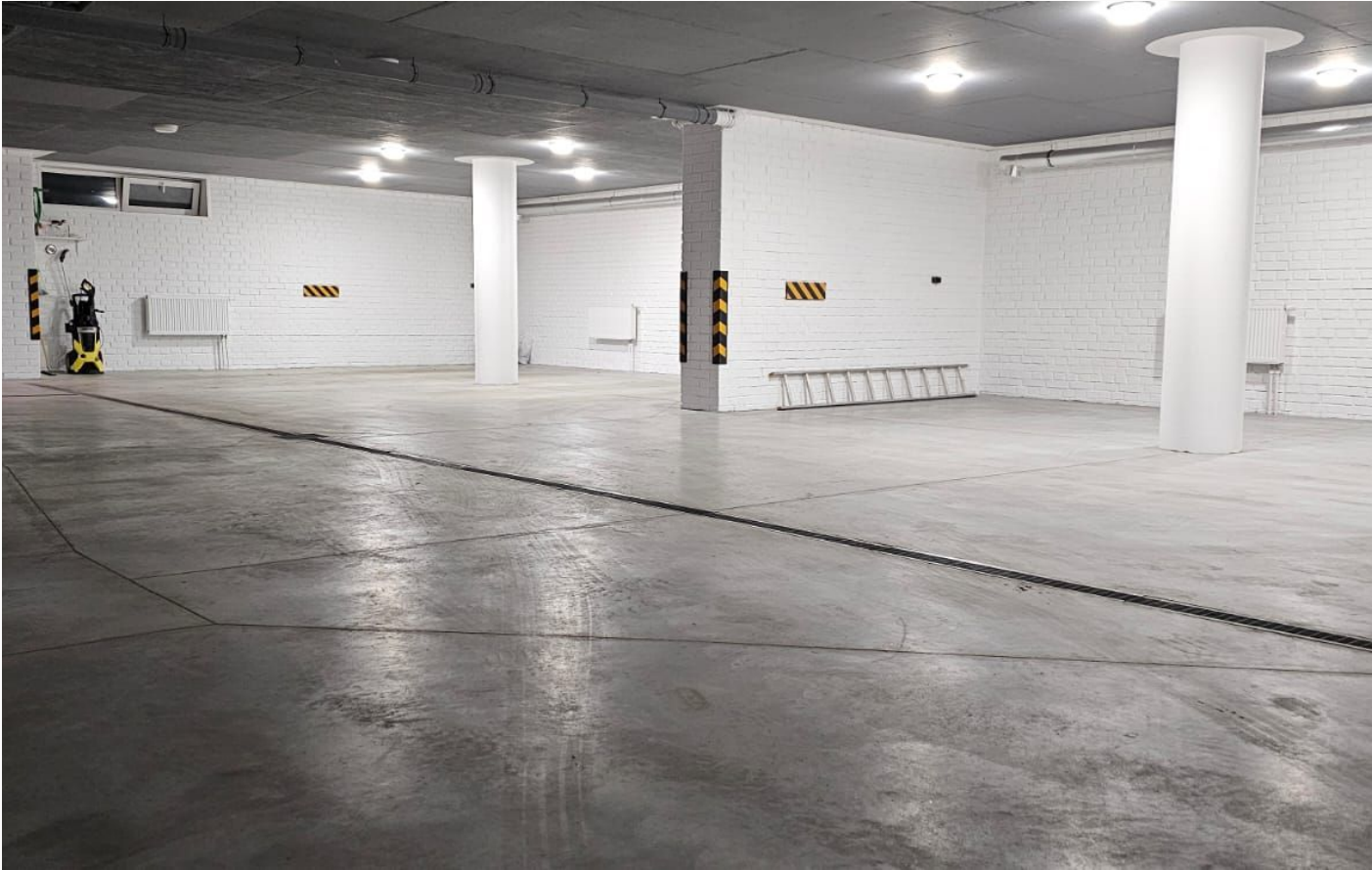


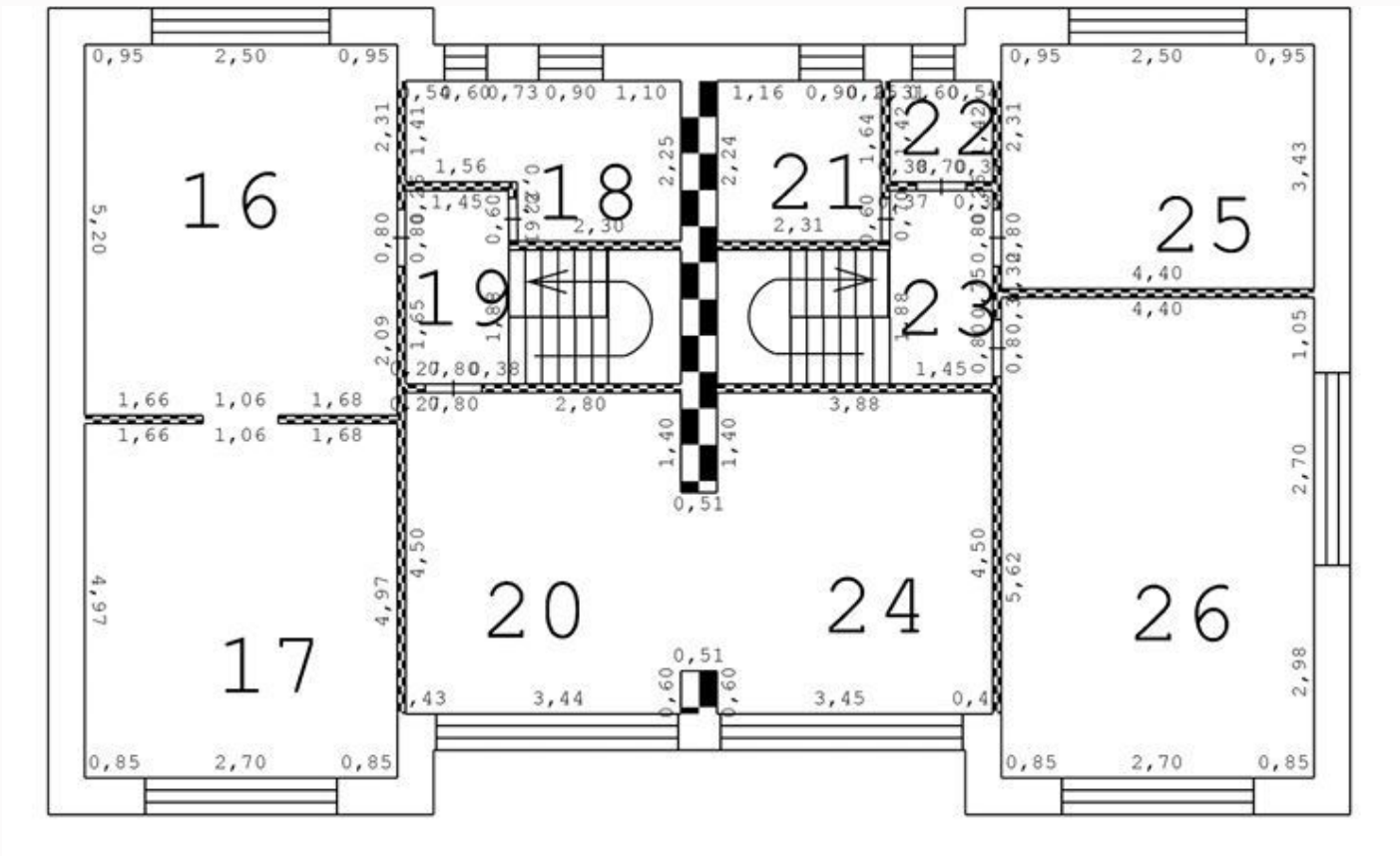
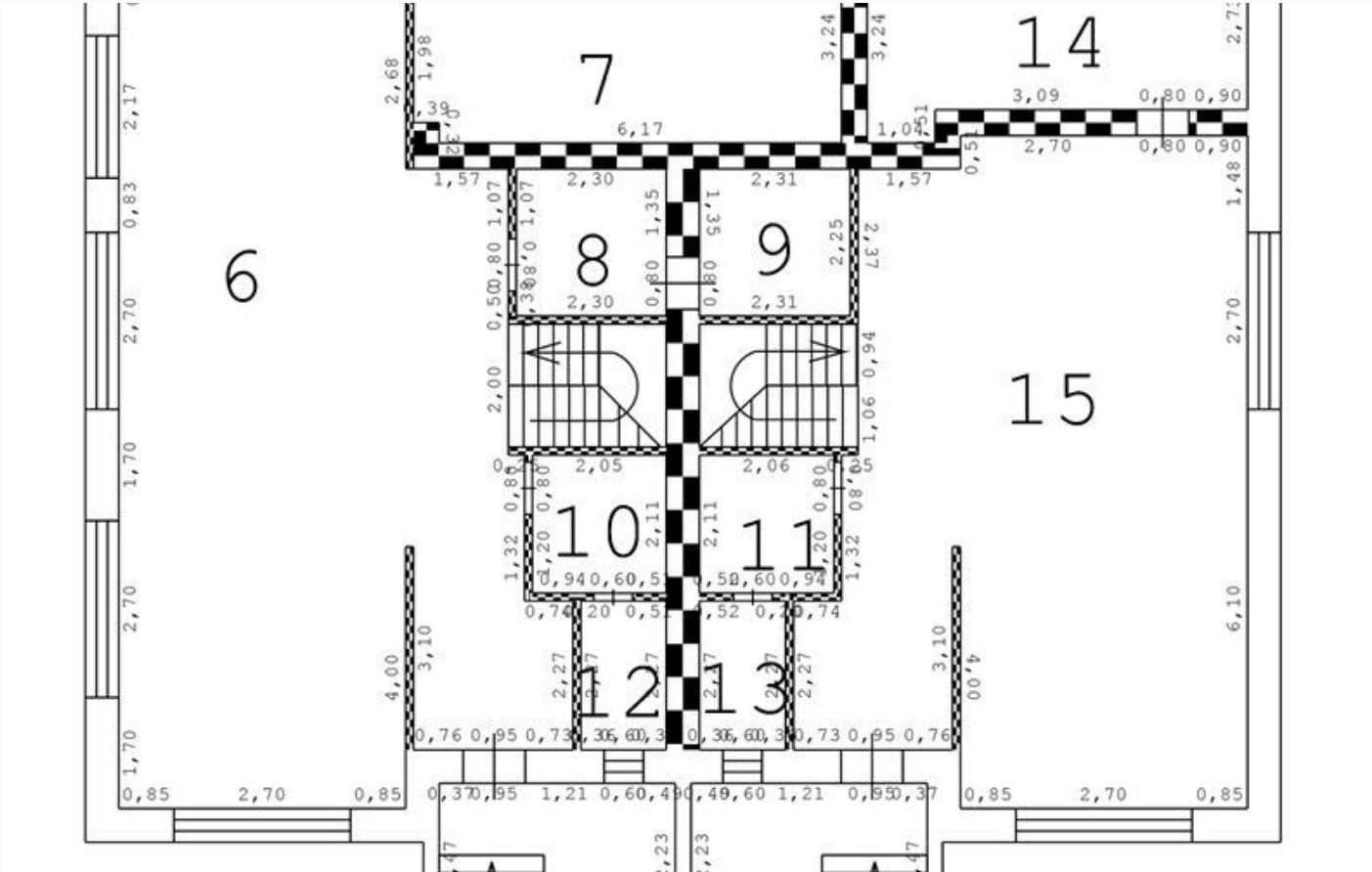


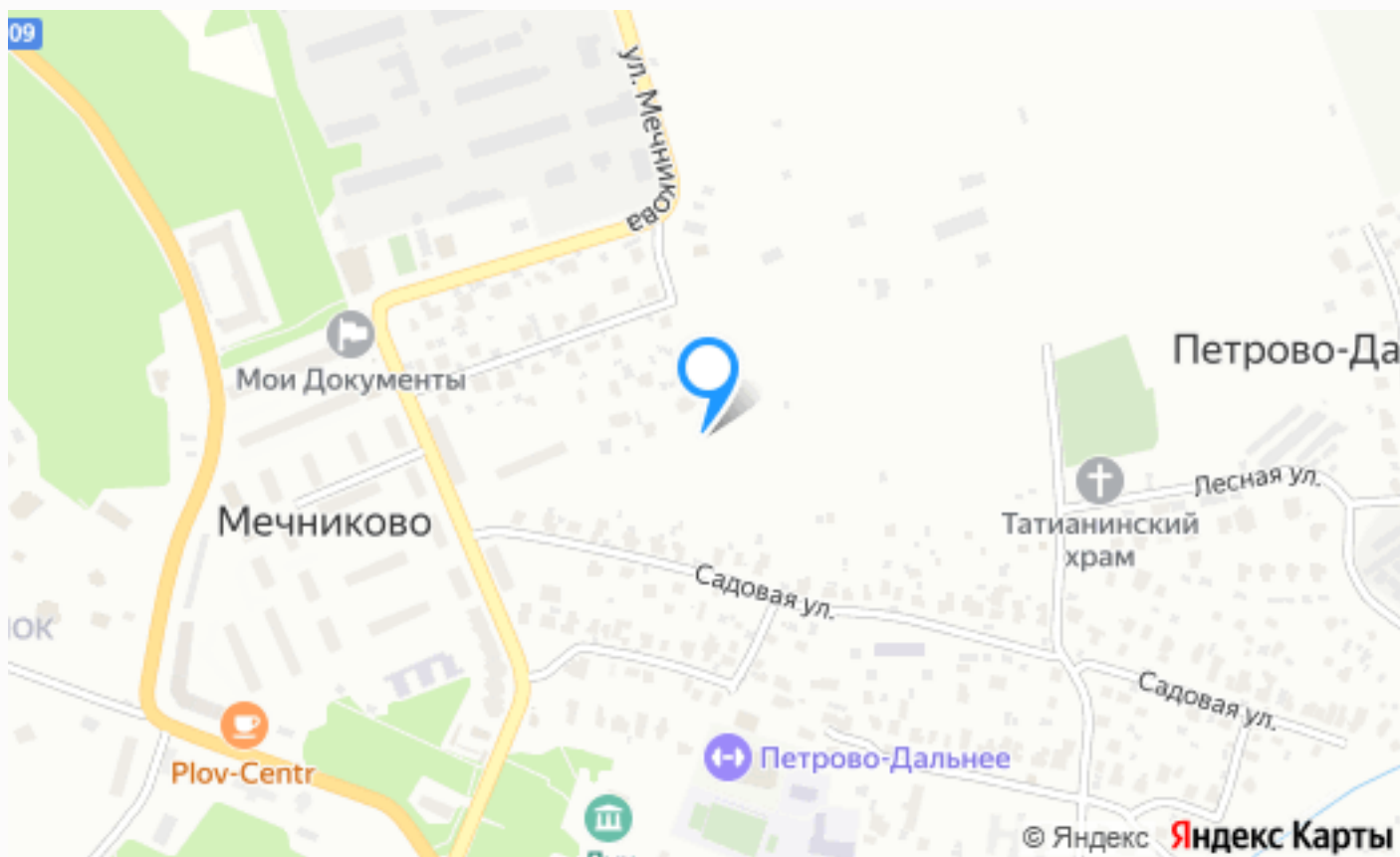
ID 12046











Расположение

Петрово-Дальнее,



Петрово-Дальнее

ID 12046

О месте



18 км от
МКАД



Парковый

ЭТОТ ДОМ ЖДЕТ ИМЕННО ВАС!

ДОМ 623 КВ.М. В ПЕТРОВО-ДАЛЬНЕЕ

9 сот.

Площадь участка

623 м²

Площадь дома

18 км

Расстояние от МКАД

ID 12046