

НОВЫЙ СОВРЕМЕННЫЙ ДОМ В УСОВО ПЛЮС

8.5 сот.

Площадь участка

403 м²


Площадь дома

11 км

Расстояние от МКАД

ID 12128



 Рублёво-Успенское шоссе

 403 м²


 8.5 сот.

 ИЖС

 1

 под ключ

 4

 3 санузла

 барбекю

 магистральный

 да

 центральное

 центральная

ID 12128

Цоколь: Гараж на 3 м/м

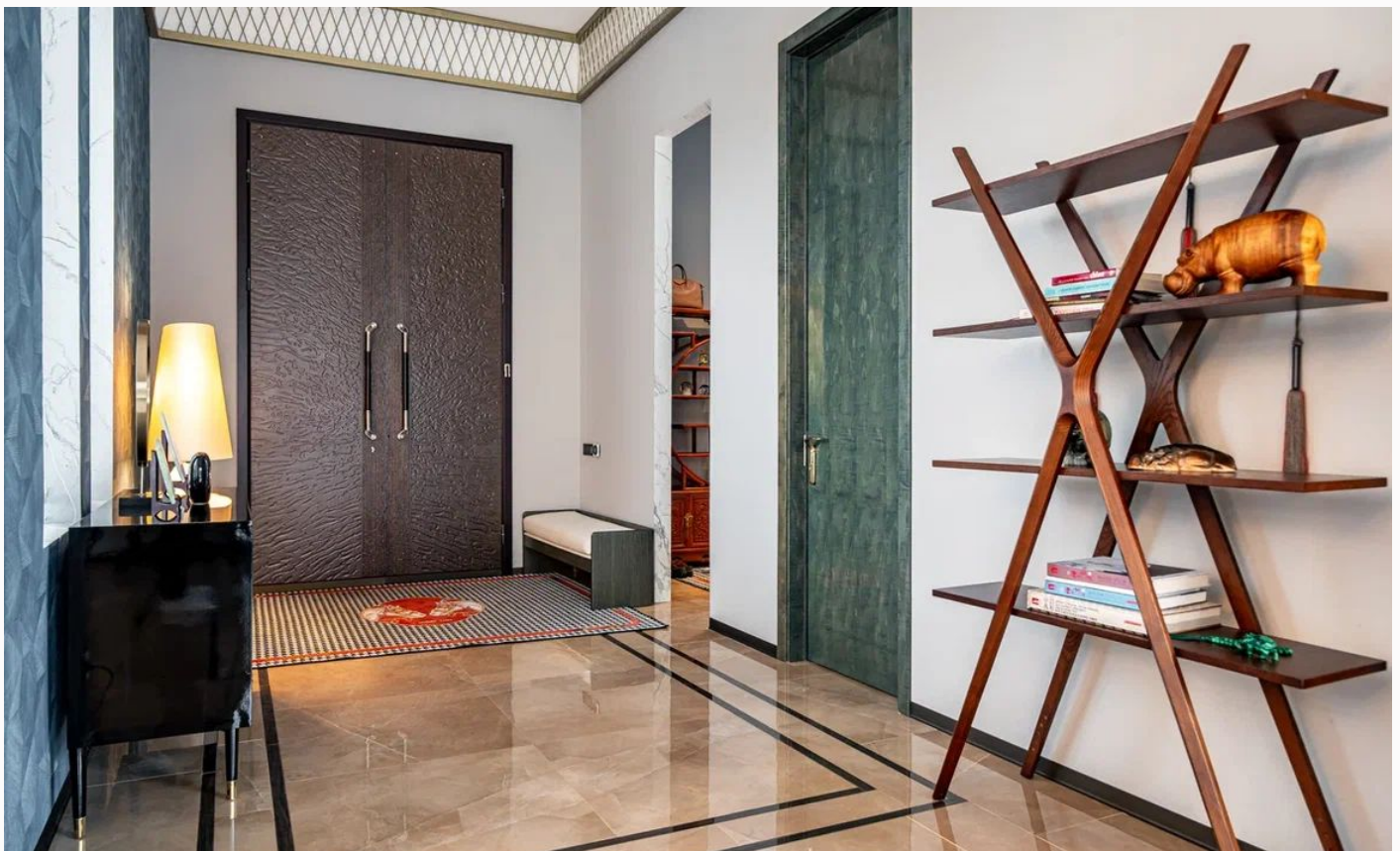
Этаж 1: Гостиная с камином, в отделке которого использовался оникс с подсветкой. Современная обустроенная кухня с отдельной комнатой для хранения и выходом на террасу 3 спальни плюс 1 кабинет 3 сан узла, просторная постирочная, гардеробная при входе в дом.

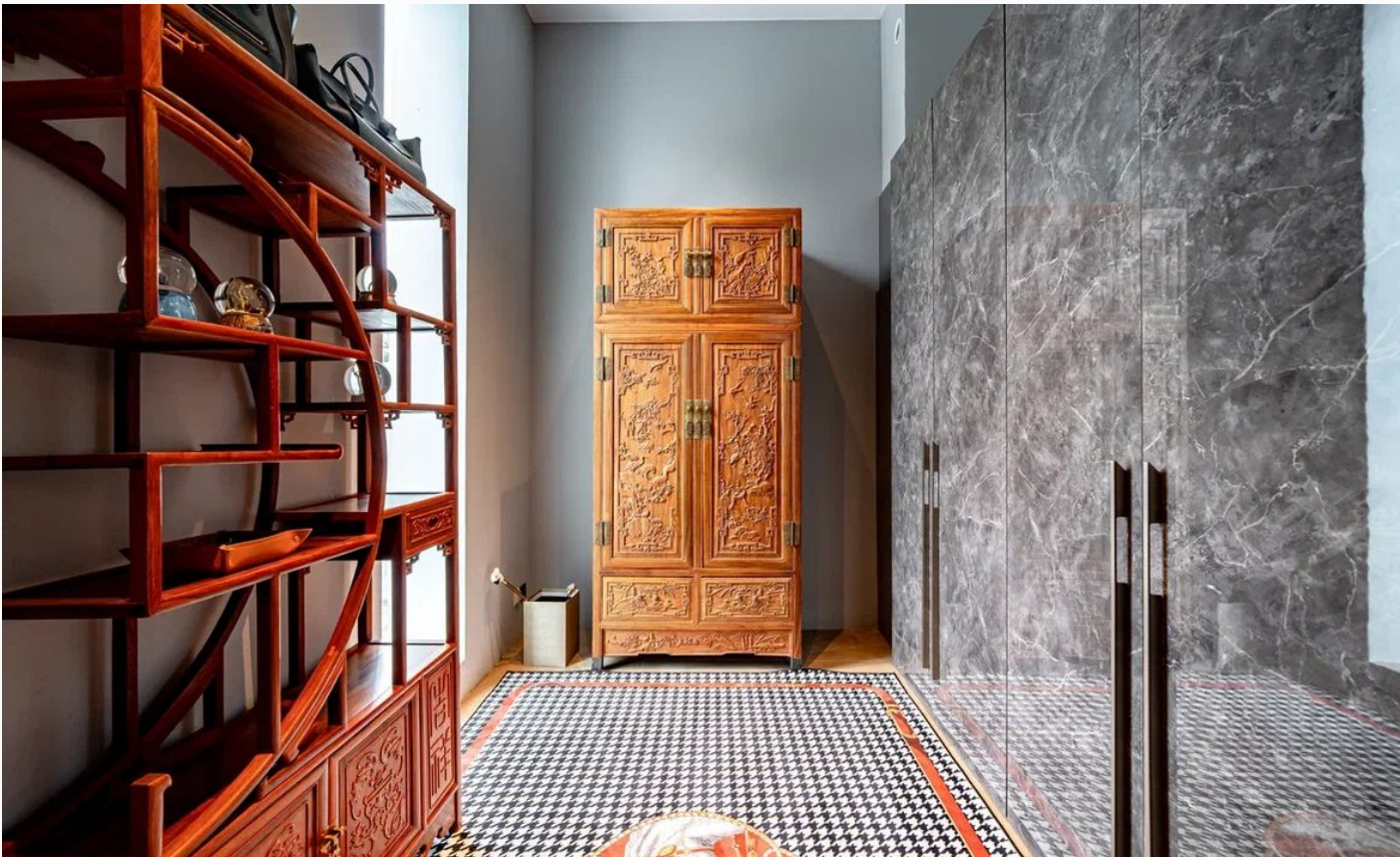
Дополнительные строения: гараж м\м, барбекю



НОВЫЙ СОВРЕМЕННЫЙ ДОМ В УСОВО ПЛЮС

На продажу представлен, стильный одноэтажный дом в охраняемом коттеджном поселке Усово Плюс. Площадь дома составляет 403 кв м. Участок 8.5 соток. Грамотно продуманная планировка создает гармоничное пространство, где каждая деталь способствует удобству. Интерьер дома отличается безупречным стилем. Безрамное узкое остекление создает эффект визуального расширения пространства и увеличения светопропускаемости, что позволяет в любом уголке дома наслаждаться солнечным светом. Уютная гостиная с камином, в отделке которого использовался оникс с подсветкой. Современная обустроенная кухня с отдельной комнатой для хранения и выходом на террасу. Фасад дома выполнен из серого мрамора, что придает дому особую красоту и изысканность. В доме сделана приточно вытяжная вентиляция с рекуператором. Проведено каналное кондиционирование. Полы с подогревом по всему дому. Просторный гараж на 3 машины. Прямой выезд на платную дорогу через Красногорское Шоссе: 20-25 мин до Москва-сити.





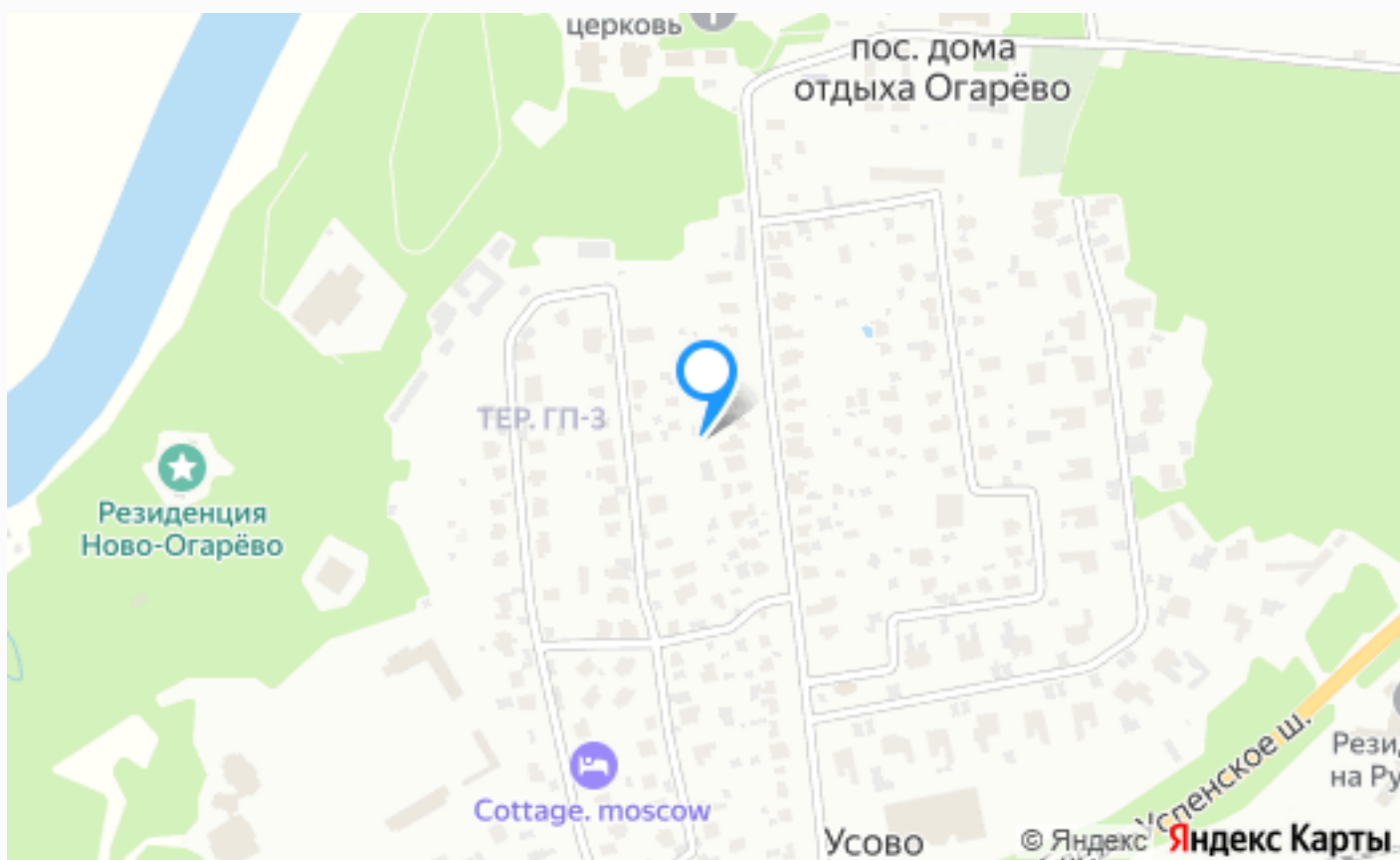












Расположение

Усово,



Усово Плюс

Коттеджный поселок Усово Плюс небольшой, комфортный, благоустроенный и расположен очень близко к Москве. От столицы его отделяют одиннадцать километров трассы, которые можно проехать за полчаса на собственном автомобиле. Большим плюсом комплекса является его размер и расположение, поселок занял одиннадцать гектар среди лесного массива, который помогает поддерживать на территории чистый воздух. Что уж говорить про прекрасную экологию этого района, Усово Плюс расположен прямо в центре Рублевки. Каждый коттедж имеет большую площадь от пяти сотен до 1200 квадратных метров, и все они выполнены по индивидуальным уникальным проектам архитектурных бюро. Тридцать пять домовладений расположились на отдельных участках, размеры которых варьируется от десяти до пятидесяти соток. При постройке коттеджей использовались экологически-чистые материалы, которые не только не наносят вред природе, но и отлично с ней сочетаются. Все домовладения подключены к системам коммуникаций. В них есть канализация, газ, водопровод и электрическая сеть, в общем, все как в городской квартире и даже лучше. Внутри домов выполнен дизайнерский ремонт, есть вся мебель и техника, работает сигнализация. Помимо обычных помещений здесь имеются комнаты для персонала, каминный зал и целый бассейн. Вокруг дома архитекторы сделали рукотворный ландшафт и высадили зелень. Так как поселок довольно небольшой, на его территории почти нет инфраструктуры. Все необходимые жителям супермаркеты для покупок еды и бытовых вещей, торгово-развлекательные центры, бутики и рестораны для отдыха и досуга, спортивные комплексы для поддержания собственного здоровья и многое другое можно найти всего в радиусе пары километров вокруг Усово Плюс. Совсем недалеко есть большие развитые поселки Барвиха и Жуковка, на территории которых можно найти все, что только может пригодиться для жизни в полном комфорте за городом.

О месте



11 км от
МКАД



Платная
трасса



Школы
и гимназии



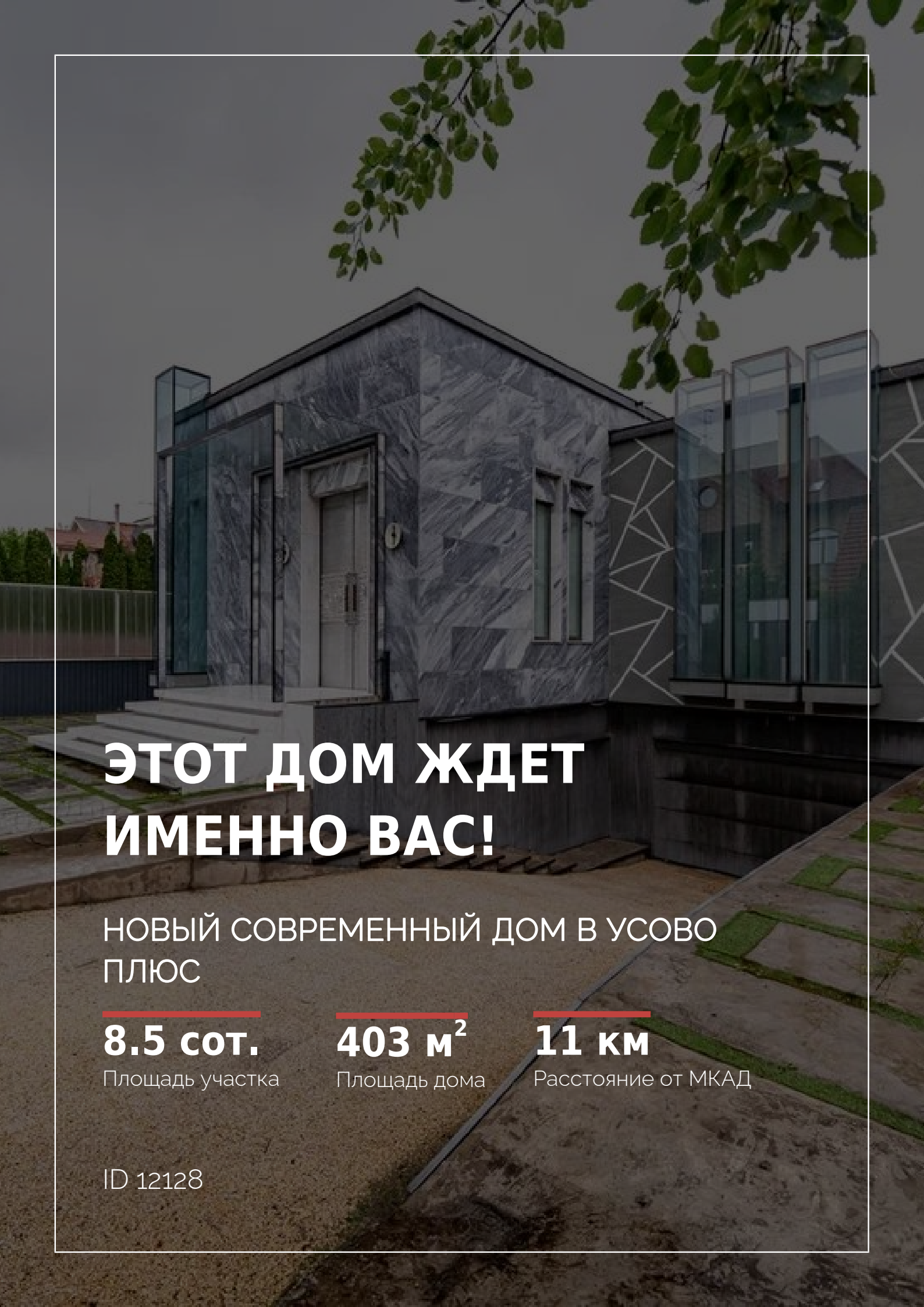
Парки спорта
и отдыха



Детская
площадка



Охрана

A modern, single-story house with a grey marble-patterned facade and large glass windows. The house is set on a concrete foundation with steps leading to the entrance. The background shows a clear sky and some greenery.

ЭТОТ ДОМ ЖДЕТ ИМЕННО ВАС!

НОВЫЙ СОВРЕМЕННЫЙ ДОМ В УСОВО
ПЛЮС

8.5 сот.

Площадь участка

403 м²

Площадь дома

11 км

Расстояние от МКАД

ID 12128