



## ПРОДАЖА ДОМ 571.8 М<sup>2</sup> НА УЧАСТКЕ 20.29 СОТ. В МИЛЛЕНИУМ ПАРК

**20.29 сот.**

Площадь участка

**571.8 м<sup>2</sup>**


Площадь дома

**19 км**

Расстояние от МКАД



 Новорижское шоссе  571.8 м<sup>2</sup>

 20.29 сот.

 ИЖС

 2

 под ключ

 4

 бассейн

 магистральный

 да

 центральное

 центральная

ID 12268

---

**Этаж 1:** просторная кухня с островом, столовая, гостиная со 2-м светом, кабинет, SPA-зона 60 м<sup>2</sup> с американским спа-бассейном Endless pool с противотоком, джакузи, с/у, сауна Harvia и зона отдыха, гостевой с/у, постирочная, холл с прямым выходом в гараж, гараж 50 м<sup>2</sup>, котельная с хозяйственной зоной, крытые террасы с диванами и обеденной зоной.

**Этаж 2:** мастер-блок со спальней, гардеробом, санузлом и балконом с видом на участок, детская зона со своей гостиной и гардеробом, 2 гостевые спальни, ванная комната, просторный холл со 2-м светом, бильярдная/фитнес-зона.

**Дополнительные строения:** бассейн, гараж м\м

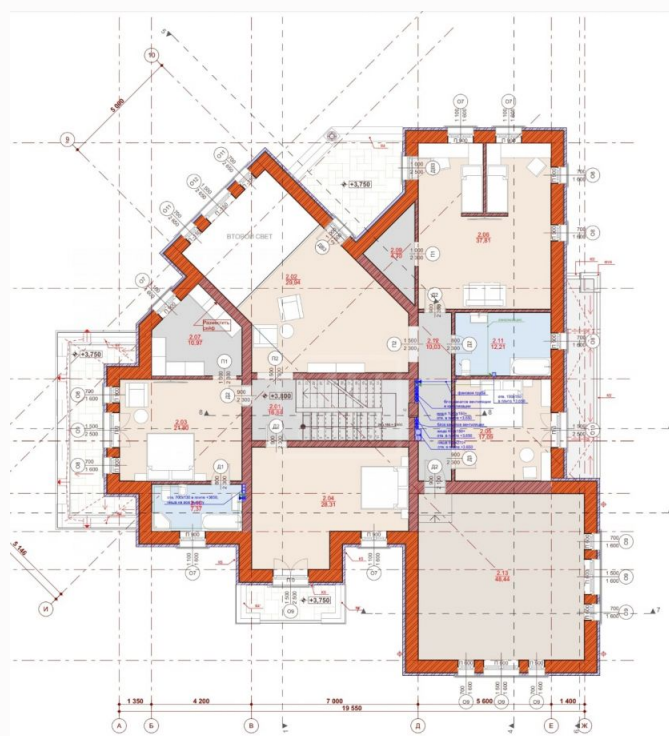
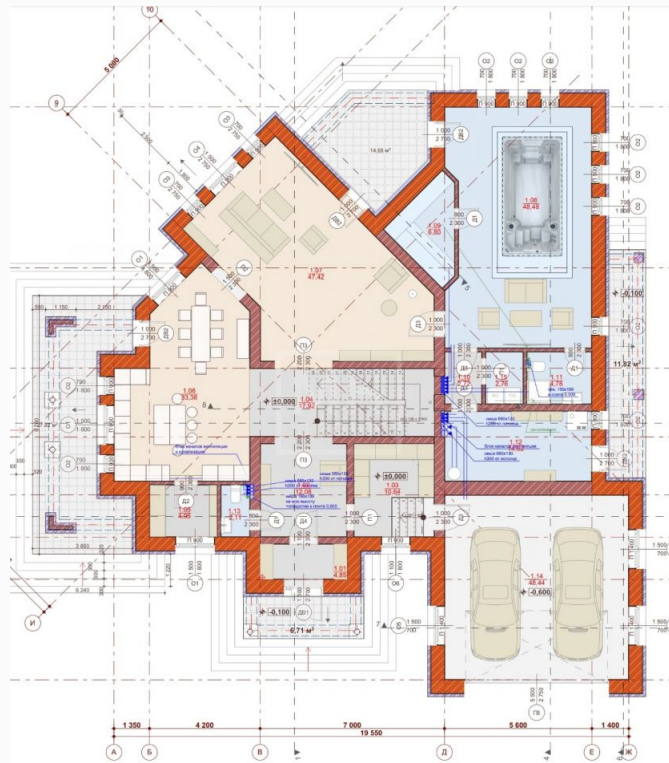








# Планировки



Копия



---

## Расположение

Обушково,



---

## Миллениум Парк

Прекрасная природа, живописные леса и не только. Именно это место выбрал застройщик для реализации проекта Русская Венеция! Жемчужина посёлков. Всего двадцать километров от МКАД, небольшая частная дорога прямо от шоссе и вы попадаете на территорию коттеджного поселка, расположившегося на 285 гектарах ландшафтного великолепия. Застройщику удалось не только удачно вписать в природные ландшафты 670 домовладений и участков с площадью до двух гектаров, но и сохранить при этом окружающую среду, а также разнообразить пейзаж новыми красками. В сердце посёлка, расположен самый большой центральный парк, с прекрасным чистым озером, белоснежным песком и пляжной зоной более чем на 100 лежаков, с обслуживанием как в лучших отелях. Всего в посёлке 5 уникальных парков, абсолютно разных по ландшафту и их функциональности. Большинство жителей коттеджного поселка имеют не только отличный вид, но и собственный выход к водоемам и паркам. Особое внимание уделили охране поселка и его жителей. Сеть систем видеонаблюдения, пропускные пункты с шлагбаумами, а также работа службы безопасности обеспечили круглосуточный контроль территории комплекса. Помимо приятных глазу природных объектов, в пешей доступности от поселка также расположились различные рестораны и кафетерии, магазины, собственный кинотеатр, детский клуб с различными кружками, а также SPA-центр. Для удобного отдыха всей семьей здесь расположены детские игровые площадки, а также спортивная инфраструктура. Еще больше различных активностей жители района смогут найти в расположенном неподалеку комплексе NovaRiga.

---

## О месте



19 км от  
МКАД




Школы  
и гимназии



Детская  
площадка



Охрана



# ЭТОТ ДОМ ЖДЕТ ИМЕННО ВАС!

ПРОДАЖА ДОМ 571.8 М<sup>2</sup> НА УЧАСТКЕ 20.29  
СОТ. В МИЛЛЕНИУМ ПАРК

**20.29 сот.**

Площадь участка

**571.8 м<sup>2</sup>**

Площадь дома

**19 км**

Расстояние от МКАД

ID 12268