



## ПРОДАЖА ДОМ 357 М<sup>2</sup> НА УЧАСТКЕ 18 СОТ. В ОПУШКИНО

**18 СОТ.**

Площадь участка

**357 М<sup>2</sup>**

Площадь дома

**36 КМ**

Расстояние от МКАД



 Новорижское шоссе  357 м<sup>2</sup>

 18 сот.

 ИЖС

 2


 под ключ

 3

 баня

 магистральный

 да

 централизованная  
скважина

 центральная

---

**Этаж 1:** Прихожая, гардеробная, кухня-столовая, гостиная с выходом на террасу; с/у, хамам, комната отдыха, кабинет с выходом на балкон, крыльцо, постирочная, кладовая.

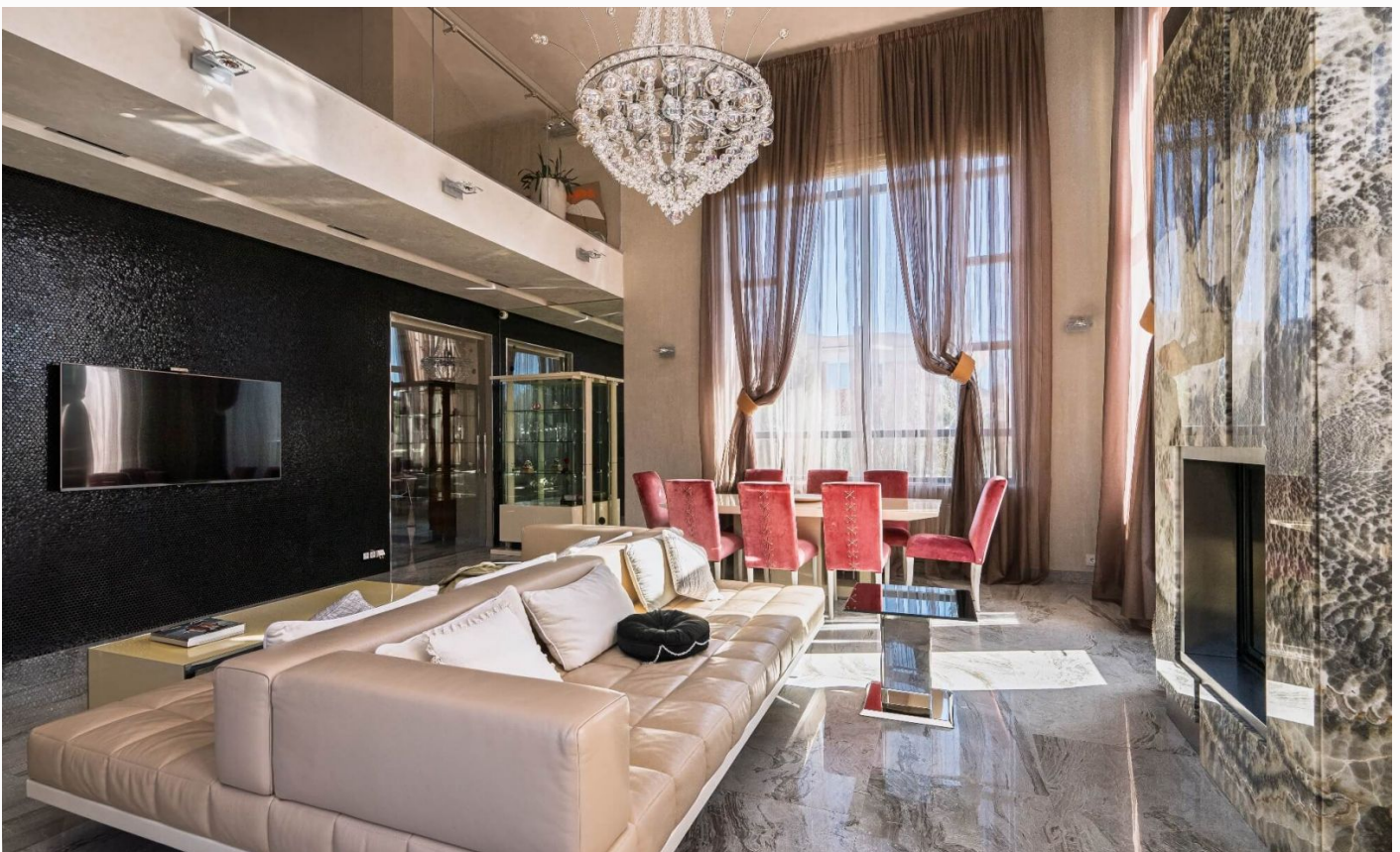
**Этаж 2:** Общие помещения: холл, с/у. Спальни: мастер-спальня с гардеробной, ванная комната и балконом, детская спальня, гостевая спальня с балконом.

**Дополнительные строения:** баня, гараж м\м



## ПРОДАЖА ДОМ 357 М<sup>2</sup> НА УЧАСТКЕ 18 СОТ. В ОПУШКИНО

Современный стильный дом 357 кв.м с отделкой в стиле ар-деко на участке 18 соток расположен в охраняемом коттеджном поселке бизнес класса "Опушкино" (38 км от МКАД по Новорижскому шоссе). Полностью готов к проживанию, продается с мебелью и всей бытовой техникой. Особенности: статусный фасад в стиле английской классики, второй свет в гостиной высотой 8 м, модная лестница на второй этаж, круглая кровать в одной из спален, дорогие материалы в отделке. МАТЕРИАЛЫ и БРЕНДЫ: Отделка камина - травертин с подсветкой, Полы - керамогранит и паркетная доска, Окна - деревянные. Премиальная кухонная техника Miele, Освещение Barovier&Toso, Visionnaire, Сантехника Gessi, Hansgrohe, Кондиционирование VRV DAIKIN, Котел Buderus. Участок выполнен профессиональный ландшафтный дизайн участка. Высажены цветы, туи, сосны и декоративные кустарники. Постелен газон, проложены дорожки, выполнено освещение. Для детей оборудована площадка. Организована лаунж-зона с декоративным водоемом.























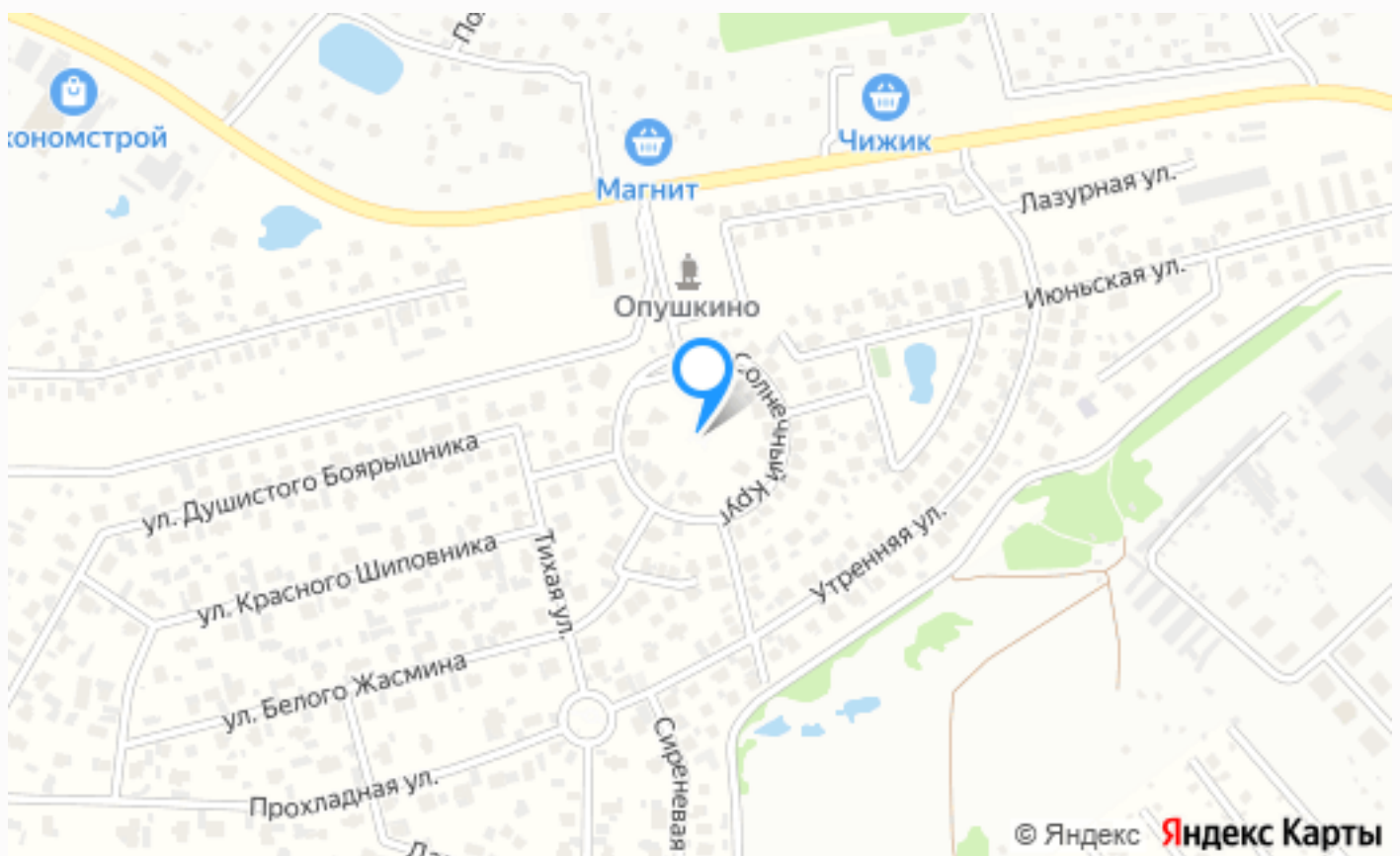




---

## Внешняя инфраструктура

«Опушкино» — коттеджный поселок бизнес-класса, расположен на территории 56 га в окружении лесного массива, в 38 км от МКАД по Новорижскому шоссе. Внутренняя инфраструктура включает гостевые парковки, автомойку, спортивную студию и спортивные площадки, два детских сада и детские площадки, 2 парка и прогулочные бульвары, супермаркеты. В 5 минутах от поселка расположен мотопарк. Поселок охраняется круглосуточно, установлено видеонаблюдение. Ежедневно проводится уборка территории, вывоз мусора и чистка дорог. Проведены телефонные кабели, есть интернет.



---

## Расположение

Буньково,

---

---

Буньково

---

## О месте



36 км от  
МКАД



Школы  
и гимназии



Парки спорта  
и отдыха



Детская  
площадка



Внешняя  
инфраструктура



Охрана



# ЭТОТ ДОМ ЖДЕТ ИМЕННО ВАС!

ПРОДАЖА ДОМ 357 М<sup>2</sup> НА УЧАСТКЕ 18 СОТ. В  
ОПУШКИНО

**18 сот.**

Площадь участка

**357 м<sup>2</sup>**

Площадь дома

**36 км**

Расстояние от МКАД

ID 12272