



## ПРОДАЖА ДОМ 388 М<sup>2</sup> НА УЧАСТКЕ 15 СОТ. В

**15 СОТ.**

Площадь участка

**388 М<sup>2</sup>**


Площадь дома

**9 КМ**

Расстояние от МКАД



 Новорижское шоссе  388 м<sup>2</sup>

 15 сот.

 ИЖС

 3

 под ключ

 4

 магистральный

 да

 центральное

 центральная

ID 12278

---

**Этаж 1:** холл, комната отдыха, сауна, кладовая, котельная-постирочная, гараж на 2 м/м

**Этаж 2:** прихожая, кухня-столовая-гостиная с камином и балконом, спальня, с/у

**Этаж 3:** холл, мастер спальня с с/у и просторной гардеробной над спальней, спальня с балконом, спальня, с/у

**Дополнительные строения:** гараж м\м



---

## ПРОДАЖА ДОМ 388 М<sup>2</sup> НА УЧАСТКЕ 15 СОТ. В

Дом "под ключ" в Глухово! Дом площадью 388 метров отлично подойдёт для большой семьи. Планировка дома сделана уровнями и разделяет общие зоны отдыха от спален. В 2022 году была сделана качественная современная отделка. Дом в отличном состоянии. На участке 15 соток выполнен ландшафтный дизайн, высажены плодовые деревья и кустарники. Есть место для организации беседки-барбекю. Изюминка объекта - это локация. До Москвы всего 13 километров! В непосредственной близости есть вся необходимая инфраструктура, детские и спортивные площадки. В шаговой доступности старица реки Москвы, Лохин остров. Можно кататься на велосипедах, сплавать на сапах и много другое!









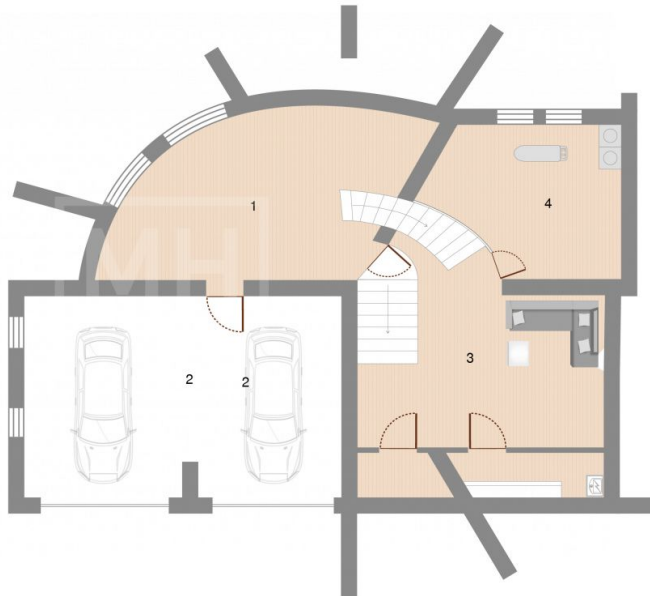




# Планировки

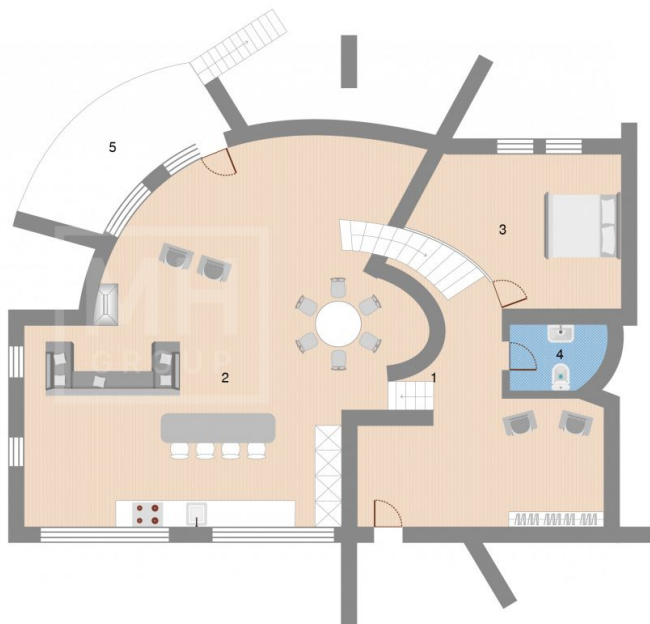
## 1-й этаж

1 Холл	23,7
2 Гараж	32,4
3 Зона отдыха с сауной	23,6
4 Котельная-постирочная	16,4



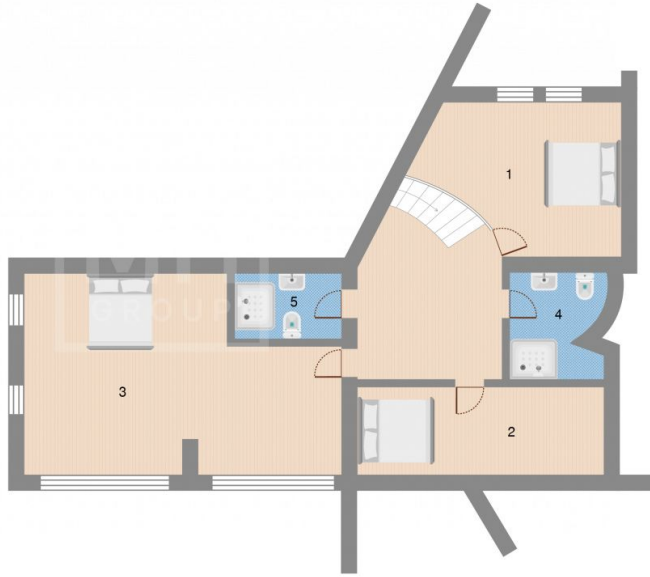
## 2-й этаж

1 Прихожая	23,6
2 Кухня-столовая-гостиная	56,1
3 Спальня	16,4
4 С/у	
5 Терраса	



### 3-й этаж

1	Спальня	16,4
2	Спальня 2	23,6
3	Мастер спальня	32,4
4	С/у	
5	С/у	





---

## Расположение


Глухово,

---

---

ГЛУХОВО

ID 12278



---

## О месте



9 км от  
МКАД



Охрана



# ЭТОТ ДОМ ЖДЕТ ИМЕННО ВАС!

ПРОДАЖА ДОМ 388 М<sup>2</sup> НА УЧАСТКЕ 15 СОТ. В

**15 сот.**

Площадь участка

**388 м<sup>2</sup>**

Площадь дома

**9 км**

Расстояние от МКАД

ID 12278