



ПРОДАЖА ДОМ 527 М² НА УЧАСТКЕ 14 СОТ. В НИКОЛОГОРСКИЕ ДАЧИ

14 СОТ.

Площадь участка

527 М²

Площадь дома

23 КМ

Расстояние от МКАД



Рублёво-Успенское
шоссе



527 м²



14 сот.



ИЖС



2



под ключ



7



7 санузлов



магистральный



да



центральное



центральная

ID 12280

Цоколь: Кинотеатр, спортзал, 2 санузла, блок для персонала на 2 комнаты, постирочная, гардеробная, комната хранения.

Этаж 1: Холл, кухня, обеденная зона, гостиная, спальня, 2 санузла, гардеробная, гараж, котельная.

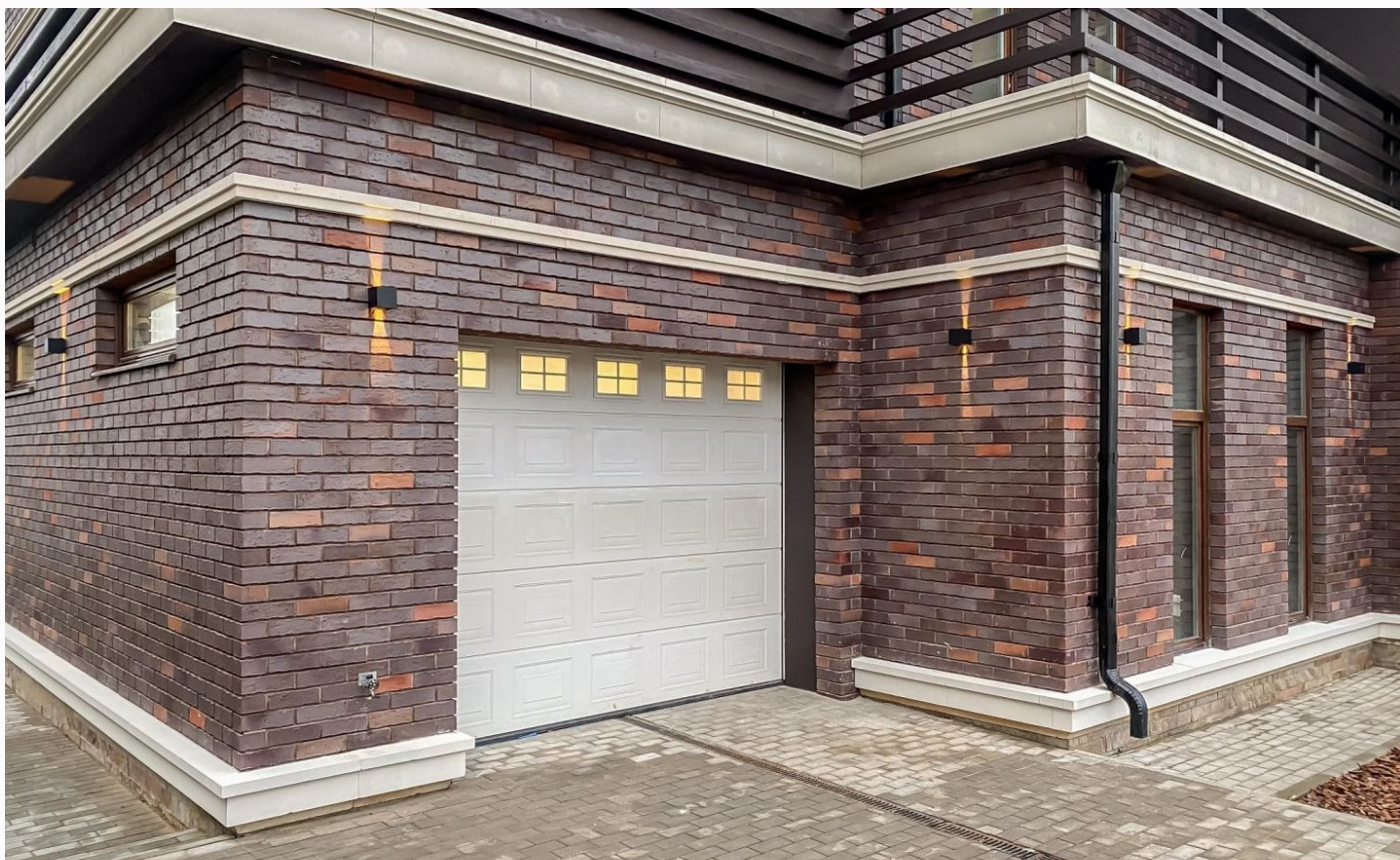
Этаж 2: 4 Спальни, 3 санузла, 3 гардеробные.

Дополнительные строения: гараж м\м



ПРОДАЖА ДОМ 527 М² НА УЧАСТКЕ 14 СОТ. В НИКОЛОГОРСКИЕ ДАЧИ

Вашему вниманию предлагается загородный дом в закрытом камерном поселке на 45 домовладений. Дом выполнен в сдержанной стилистике американского архитектора Ллойда Райта и находится в ближайшем расположении от Москвы на Ильинском шоссе. Благодаря уникальному расположению, Вас вдохновят открывающиеся видовые характеристики на панораму Москвы и комплекс Москва Сити, лесной массив Маслово и Ильинское шоссе с церквями и лесами. Внутренние интерьеры реализованы в Неоклассическом стиле, выполнены с применением натуральных материалов и европейских инженерных систем. Дом предлагается с чистовой отделкой.

































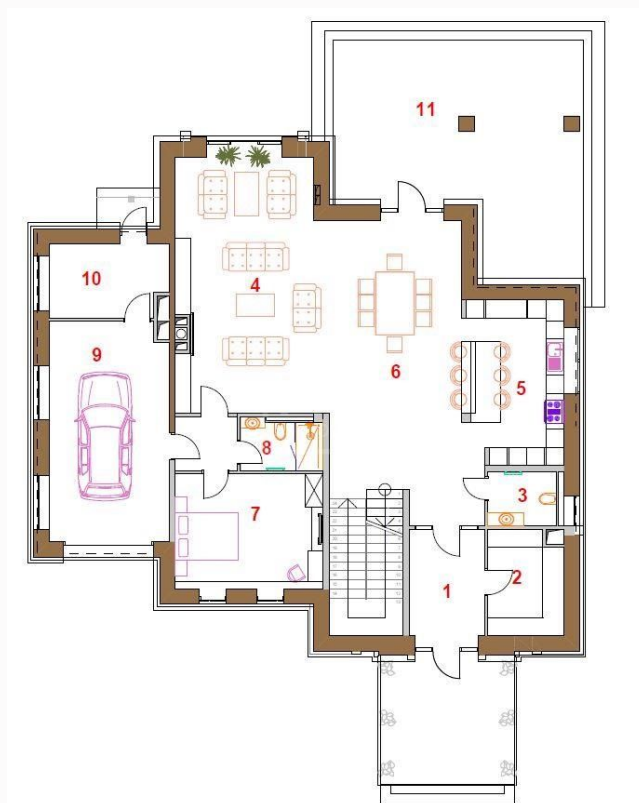


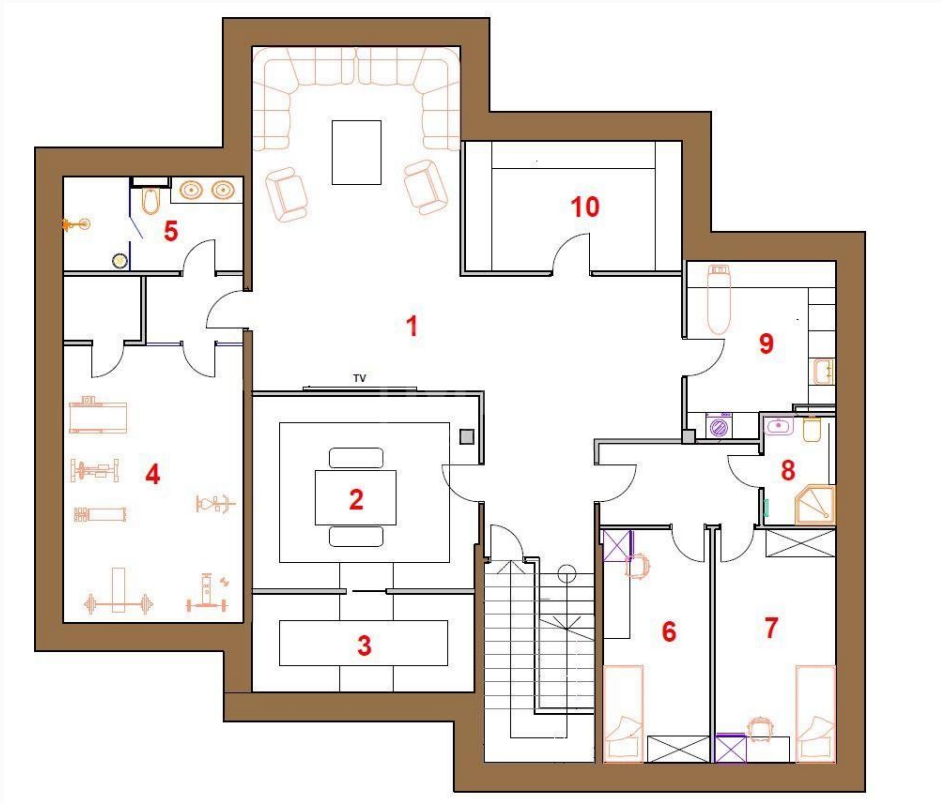






Планировки







Расположение

Маслово,



Никологорские дачи

Коттеджный поселок "Никологорские дачи".
Поселок Расположен на Ильинском шоссе в живописнейшем уголке ближнего Подмосковья (в 23 км от МКАД). Благодаря удобному расположению до поселка можно с комфортом доехать по Новорижскому или Рублево-Успенскому шоссе.

О месте



23 км от
МКАД



Школы
и гимназии



Парки спорта
и отдыха



Детская
площадка



Охрана

ЭТОТ ДОМ ЖДЕТ ИМЕННО ВАС!

ПРОДАЖА ДОМ 527 М² НА УЧАСТКЕ 14 СОТ. В
НИКОЛОГОРСКИЕ ДАЧИ

14 сот.

Площадь участка

527 м²

Площадь дома

23 км

Расстояние от МКАД

ID 12280