



ЗЕМЕЛЬНЫЙ УЧАСТОК В ЛАПИНО-ГРАД

10 сот.


Площадь участка

18 км

Расстояние от МКАД

ID 12302



 Северный обьезд
Одинцово (платная
дорога)

 10 сот.

 ИЖС

 по границе

 по границе

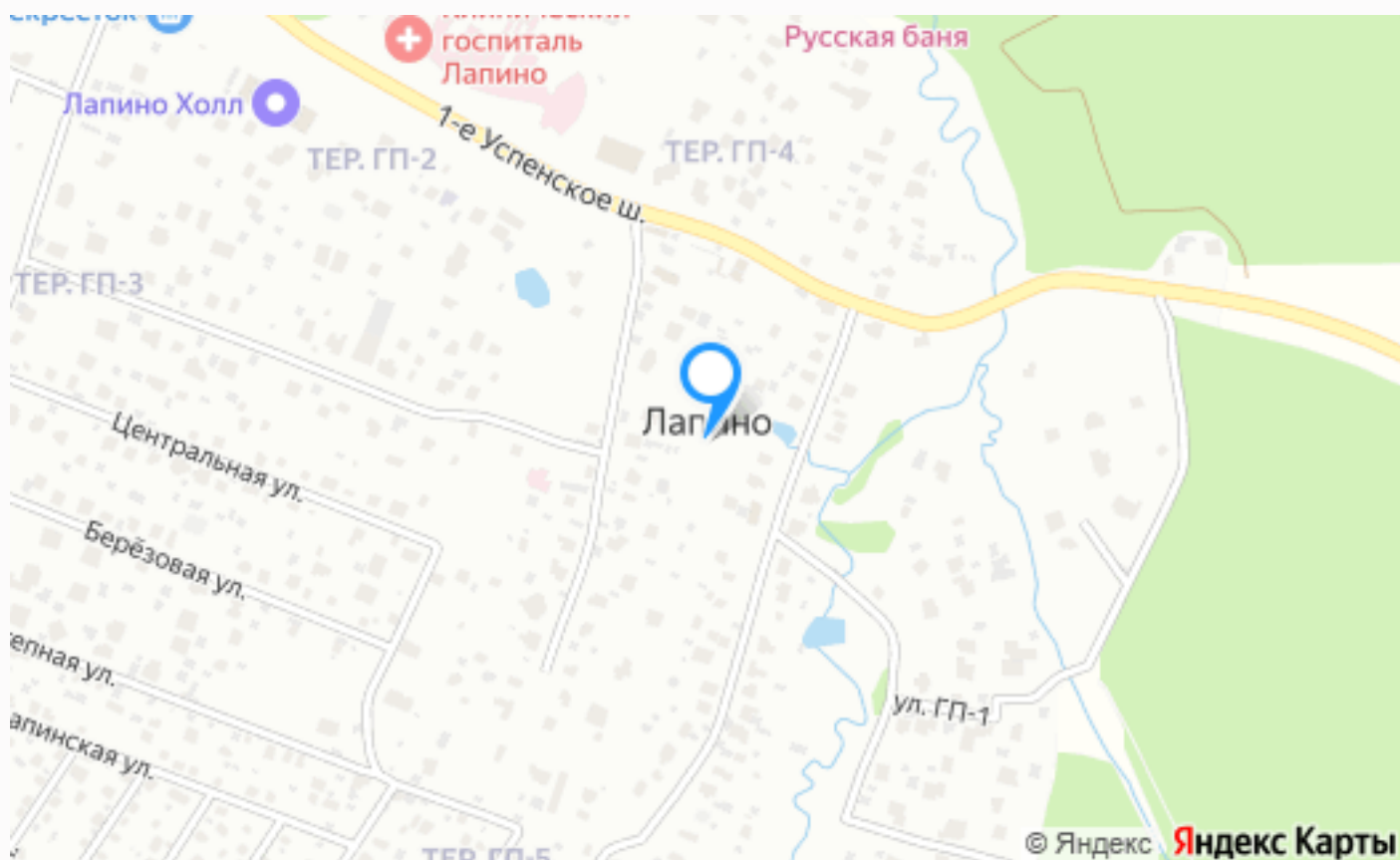
 нет

 центральная

ID 12302

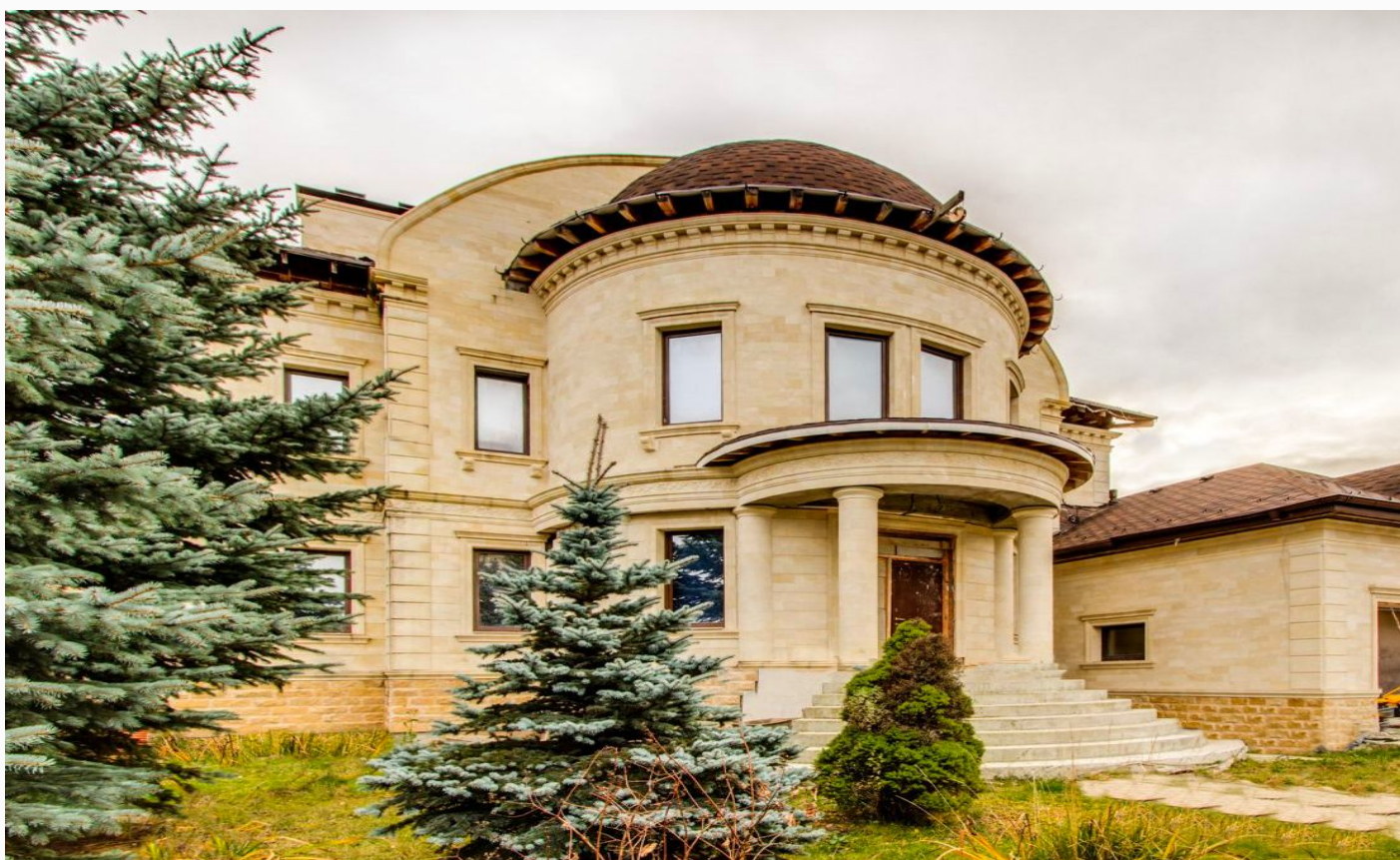
ЗЕМЕЛЬНЫЙ УЧАСТОК В ЛАПИНО-ГРАД

На продажу предлагается участок в охране.



Расположение

Лапино,



Лапино-Град

Ежегодно коттеджный поселок Лапино-Град привлекает множество людей своей красотой и неповторимым колоритом, давно став местной достопримечательностью. И не удивительно ведь построенный специально по заказу известным русским архитектором, поселок скорее напоминает дворцовый комплекс времен Екатерины II. Жители этого поселка могут

наслаждаться не только великолепной архитектурой в стиле русский модерн, но в их распоряжении полный спектр услуг, которые может предложить Лапино-Град. И ассортимент этот немалый - супермаркет, мебельный салон, есть фитнес-клуб, бассейн, сауна, боулинг, бильярд, крытый корт для тенниса. Доступны рестораны, бар и несколько кафе. Для детей работает детский клуб. А для семей, ожидающих пополнения, буквально в шаговой доступности есть медицинский центр и родильный дом "Мать и дитя". Владельцам недвижимости в поселке предоставляется дисконтную карту на все виды услуг. Если этого кажется мало то в районе есть несколько конно-спортивных комплексов (таких как Янсон), школ, среди них "Школа Великих открытий" и частная школа "Эра". Есть несколько детских площадок и садов, что делает поселок идеальным местом для проживания. Экология в этом районе не оставляет равнодушным никого, поскольку воздух здесь чистый и свежий благодаря множеству зеленых насаждений и отсутствию промышленных производств в

непосредственной близости. Коттеджный поселок Лапино-Град - это место, где время останавливается, а жизнь наполняется смыслом и яркими воспоминаниями. Это прекрасный выбор для тех, кто ищет комфорт и уют в роскошных интерьерах в самом элитном районе Подмосковья. Лапино-Град - это поселок мечты, где вы можете реализовать самые амбициозные планы и пожелания.

О месте



18 км от
МКАД



Платная
трасса



Школы
и гимназии



Парки спорта
и отдыха



Охрана

ЭТОТ УЧАСТОК ЖДЕТ ИМЕННО ВАС!

ЗЕМЕЛЬНЫЙ УЧАСТОК В ЛАПИНО-ГРАД

10 сот.

Площадь участка

18 км

Расстояние от МКАД

ID 12302