



ДУПЛЕКС ПАВЛОВО-2

3 сот.

Площадь участка

270 м²

Площадь дома

14 км

Расстояние от МКАД

ID 12306



📍 Новорижское шоссе 📐 270 м²

↔️ 3 сот.

📄 ИЖС

🚗 4

🔥 магистральный

💡 да

💧 центральное

🚰 центральная

Этаж 1: холл, гостиная-кухня, терраса, санузел, гараж

Этаж 2: 2 спальни с гардеробными и санузлами

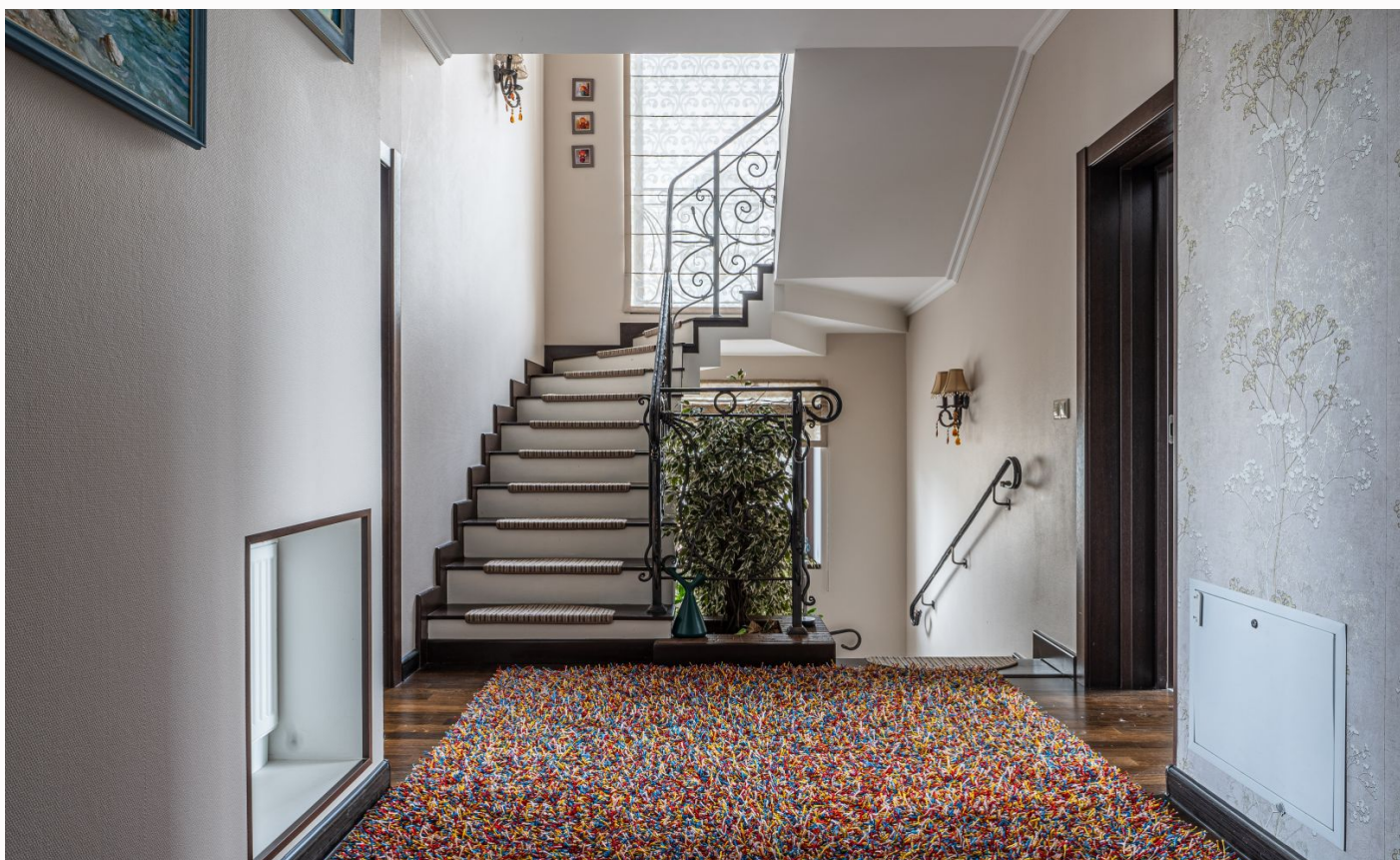
Этаж 3: спальня, кабинет (спальня), постирочная, санузел

Дополнительные строения: гараж м\м





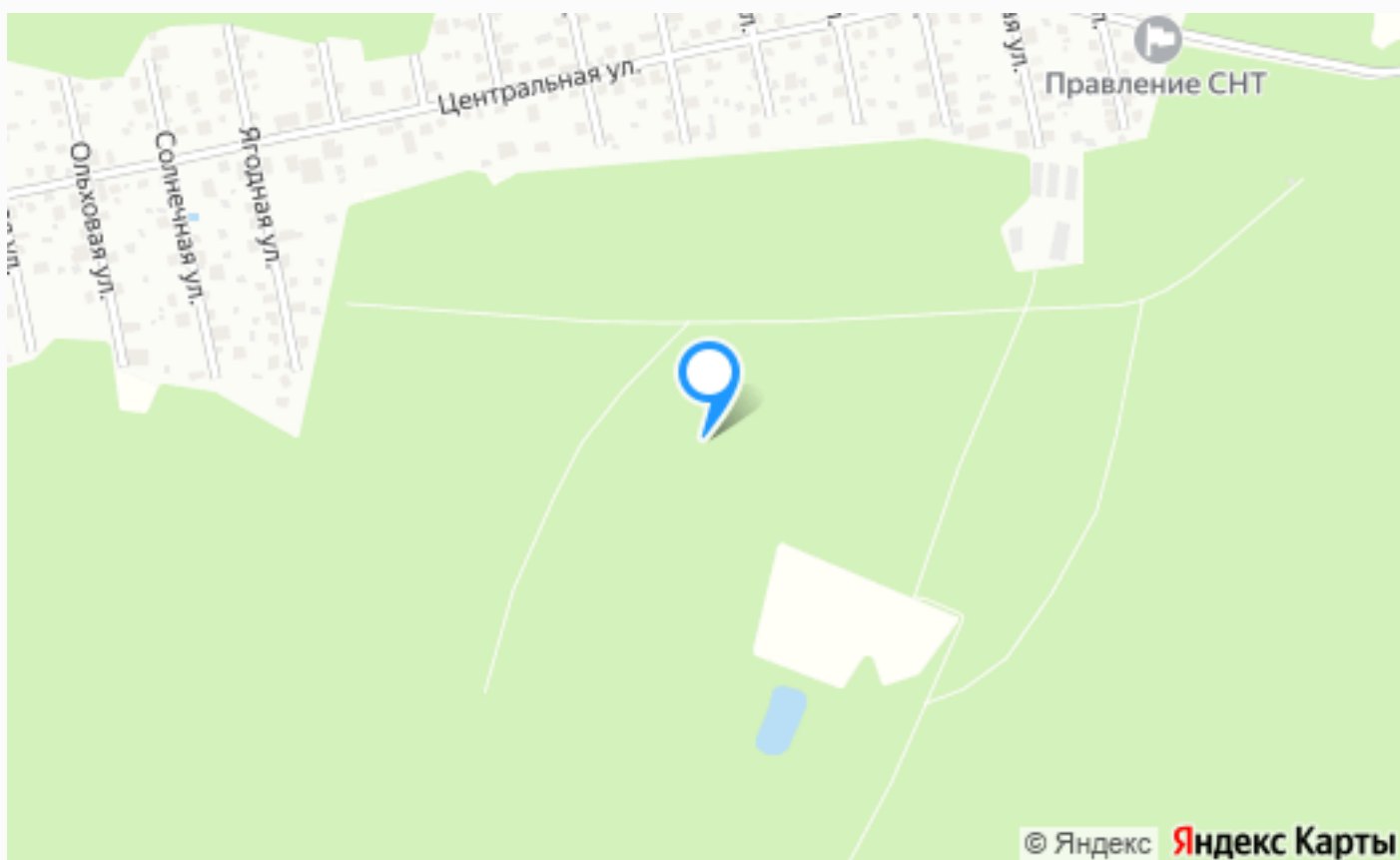






Внутренняя инфраструктура

Коттеджный поселок Павлово-2 расположен на 14-м километре Новорижского шоссе. На территории поселка обустроены детские площадки, имеется собственный парк с прогулочными дорожками и красивое озеро с пирсом. В пешей доступности находится большой торгово-развлекательный комплекс "Павлово Подворье" с ресторанами, бутиками, фитнес-центром и супермаркетом, а также теннисные корты и детский сад. Вся территория поселка - под круглосуточной охраной!



Расположение

Новинки,



Павлово-2

«Павлово-2» — клубный коттеджный посёлок премиум-класса в ближнем Подмоскowie, всего 14 км от МКАД по престижному Новорижскому шоссе. Общая площадь посёлка 88 гектаров. Здесь построены клубные дома с квартирами, таунхаусы, дома от 250 м² на участках от 15 соток. Парки с озёрами и сосновый лес занимают более 10 гектаров посёлка. Все дома КП

«Павлово-2» построены в едином классическом стиле, с элементами барокко и модерна, с использованием высококачественных природных материалов. Фасады домов выполнены из натурального камня в светлом и тёмном оттенках, которые естественно вписываются в природный ландшафт. "Павлово-2" гарантирует своим резидентам абсолютную безопасность, которая поддерживается многоуровневой системой охраны коттеджного поселка.

Территория "Павлово-2" расположена в 100 метрах от мультифункционального ТРЦ «Павлово Подворье», в котором есть всё, что может понадобиться современной семье для комфортной, насыщенной и беззаботной жизни на природе: фитнес-центр премиум-класса World Class, Pavlovo GolfClub с гольф-полем на 18 лунок, несколько кафе и ресторанов, магазины и супермаркеты, салоны красоты, центр системной медицины, аптека, химчистка и многое другое. Для детей открыты детские спортивные классы World Class, детские развивающие центры, Павловская Гимназия находится также в

минутном доступе; а всего в 10 минутах езды на автомобиле находятся лицей им. Долгих, лесопарк Шишкин лес, Wunderpark International School, детский сад, музыкальная школа. Развитая система жизнеобеспечения и премиальный уровень поселка делают "Павлово-2" идеальным как для постоянного проживания, так и для отдыха в выходные.

О месте



14 км от
МКАД



Школы
и гимназии



Парки спорта
и отдыха



Детская
площадка



Внутренняя
инфраструктура



Охрана

ЭТОТ ДОМ ЖДЕТ ИМЕННО ВАС!

ДУПЛЕКС ПАВЛОВО-2

3 сот.

Площадь участка

270 м²

Площадь дома

14 км

Расстояние от МКАД

ID 12306