



ДОМ В ПОСЕЛКЕ «НОВОРИЖСКИЙ»

13 сот.

Площадь участка

440 м²

Площадь дома


23 км

Расстояние от МКАД

ID 12310



 Новорижское шоссе  440 м²

 13 сот.

 ИЖС

 2

 под ключ

 6

 4 санузла

 баня

 магистральный

 да

 центральное

 центральная

ID 12310

Цоколь: постирочная, сауна, санузел, для персонала 2 спальни, кинотеатр

Этаж 1: гостевая спальня, гостевой санузел, гардеробная, котельная, гостиная

Этаж 2: кабинет, постирочная, мастер спальня, санузел и гардеробная, две детских с одним санузлом.

Дополнительные строения: баня, помещение для персонала



ДОМ В ПОСЕЛКЕ «НОВОРИЖСКИЙ»

Уютный Дом 440 м² в поселке Новорижский в 15 км от МКАД по Новорижскому шоссе. Интерьер дома продуман до мелочей для комфортного проживания. Его отличительной чертой являются панорамные окна, которые пропускают максимум естественного света и обеспечивают великолепный вид на окружающую природу. В доме вы найдете 6 спален, просторную гостиную, кухню, современный кинотеатр, кабинет для работы или отдыха и сауну. Мебель, бытовая техника и предметы декора представлены от ведущих мировых производителей. Участок площадью 13 соток оформлен в соответствии с лучшими традициями ландшафтного дизайна. Коттеджный поселок Новорижский удачно сочетает в себе оптимальную транспортную доступность и относительную близость к Москве. Жителям поселка доступна развитая инфраструктура, в частности, школы и детские сады.





























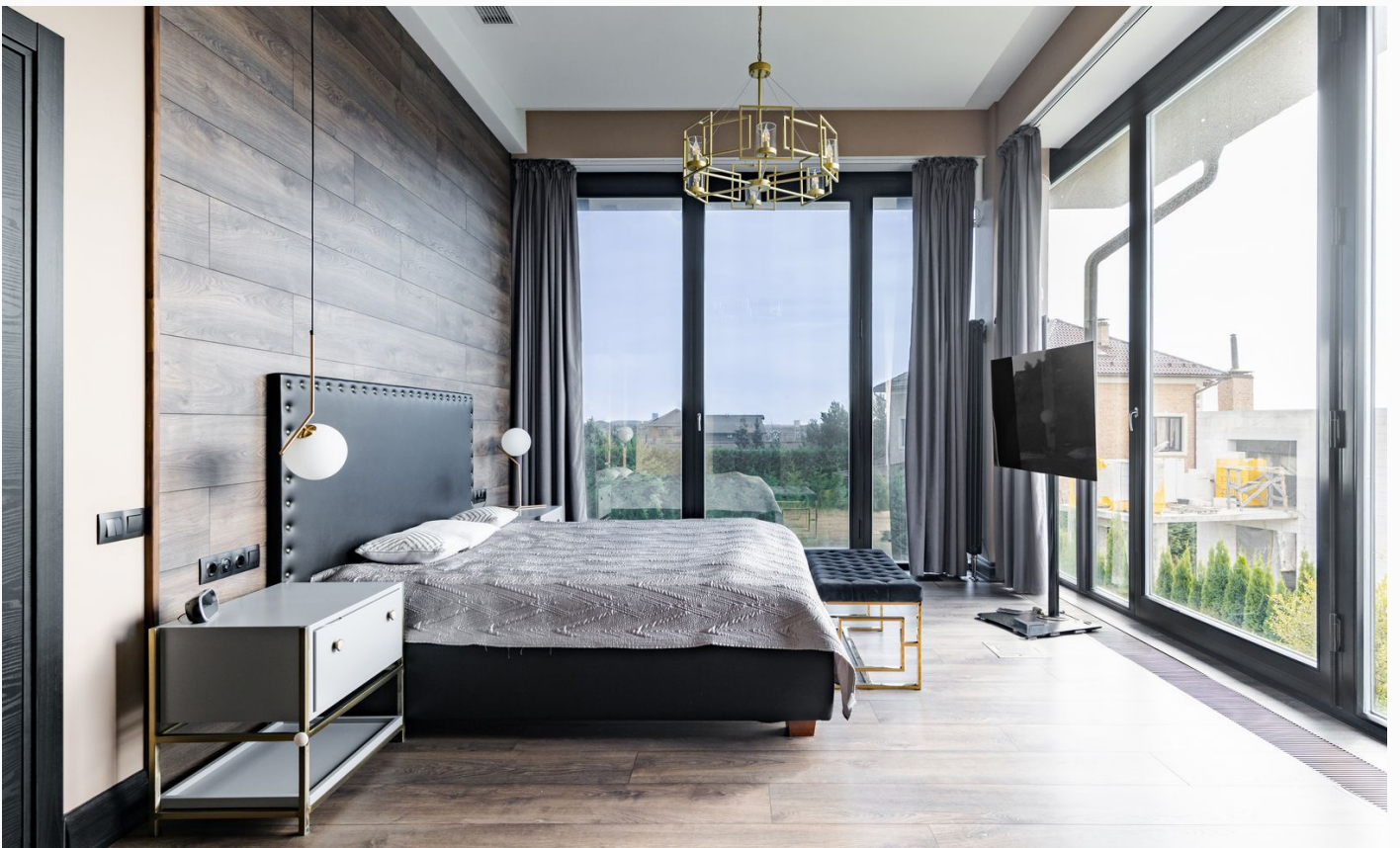


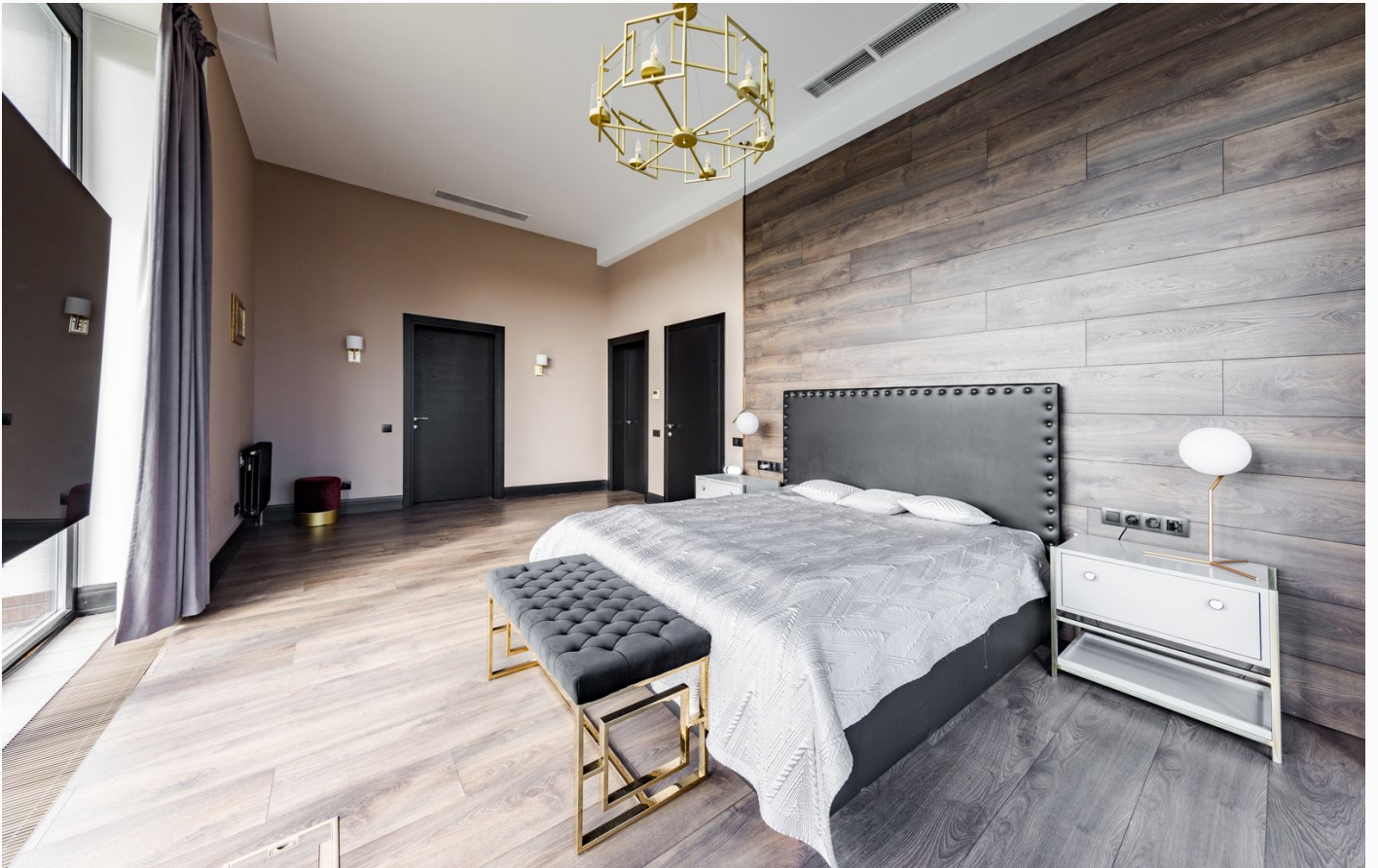


































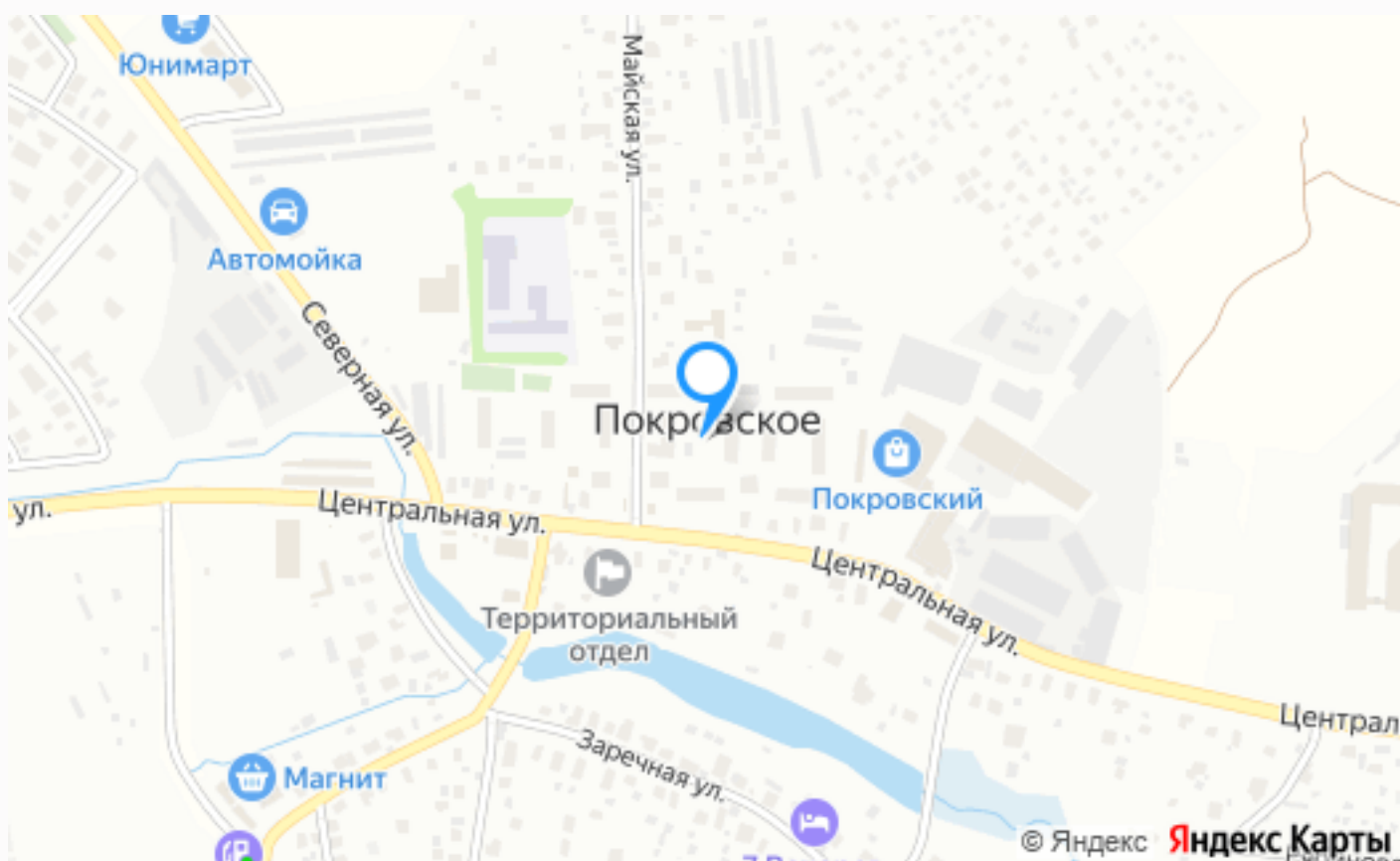






Внутренняя инфраструктура

Коттеджный поселок «Новорижский» удачно сочетает в себе оптимальную транспортную доступность и относительную близость к Москве. Умеренная отдаленность от столицы, уединение и тишина создают жителям коттеджного поселка личное пространство, в котором нет места городскому шуму и стрессам.



Расположение

НОВОРИЖСКИЙ



Новорижский

Коттеджный поселок Новорижский находится в 27 км от МКАД по Новорижскому шоссе в окружении лесного массива. Удобное расположение поселка обеспечивает мобильность его жителей. Прямой выезд на скоростное Новорижское шоссе позволяет максимально быстро добраться до Москвы. В «Новорижском» можно купить дома в ценовых сегментах от бизнес до премиум, выполненные под ключ или под отделку, дома из бруса или кирпича, расположенные у озера, канала или рядом с парком. Все коммуникации поселка - центральные. Территория поселка полностью огорожена, организовано несколько въездов, что создает каждому жителю комфортный доступ к своему дому. Осуществляется круглосуточное патрулирование территории. Демократичные поселковые сборы. В поселке созданы водные каналы и благоустроены три парковые зоны с озерами, детскими площадками и широкими бульварами. У одного из озер создан пляж для купания. Продуманное расположение детских и спортивных площадок дает возможность комфортно проводить время. Для детей также построены частные сады: "Baby Teddy", "Дивный Сад", "Casa Dei Bambini XXL", "Binny" и школы: "Покровская гимназия", "Новорижская школа", "Junior School", "Лицей", "Академия Знаний". К внешней высокоразвитой инфраструктуре относятся близко расположенные торговые и спортивно-развлекательные центры с бассейнами и СПА-комплексами: Novaya Riga Outlet Village, ТЦ Pokrovsky, клуб-ресторан Ribambelle Village, Agalarov Golf & Country Club расположены всего в 3-5 минутах на машине. В пешей доступности находится продуктовый магазин. Если вы цените жизнь на природе и городской комфорт, то это лучшее место для проживания и отдыха.

О месте



23 км от
МКАД



Школы
и гимназии



Парки спорта
и отдыха



Детская
площадка



Внутренняя
инфраструктура



Охрана

ЭТОТ ДОМ ЖДЕТ ИМЕННО ВАС!

ДОМ В ПОСЕЛКЕ «НОВОРИЖСКИЙ»

13 сот.

Площадь участка

440 м²

Площадь дома

23 км

Расстояние от МКАД

ID 12310