



## НОВЫЙ ДОМ В КП РАЗДОРЫ-2

**23 сот.**

Площадь участка

**1327 м<sup>2</sup>**


Площадь дома

**5 км**

Расстояние от МКАД

ID 12334




 Рублёво-Успенское шоссе

 1327 м<sup>2</sup>

 23 сот.

 ИЖС

 2

 под ключ

 6

 6 санузлов

 гостевой дом

 баня

 бассейн

 магистральный

 да

 центральное

 центральная

ID 12334

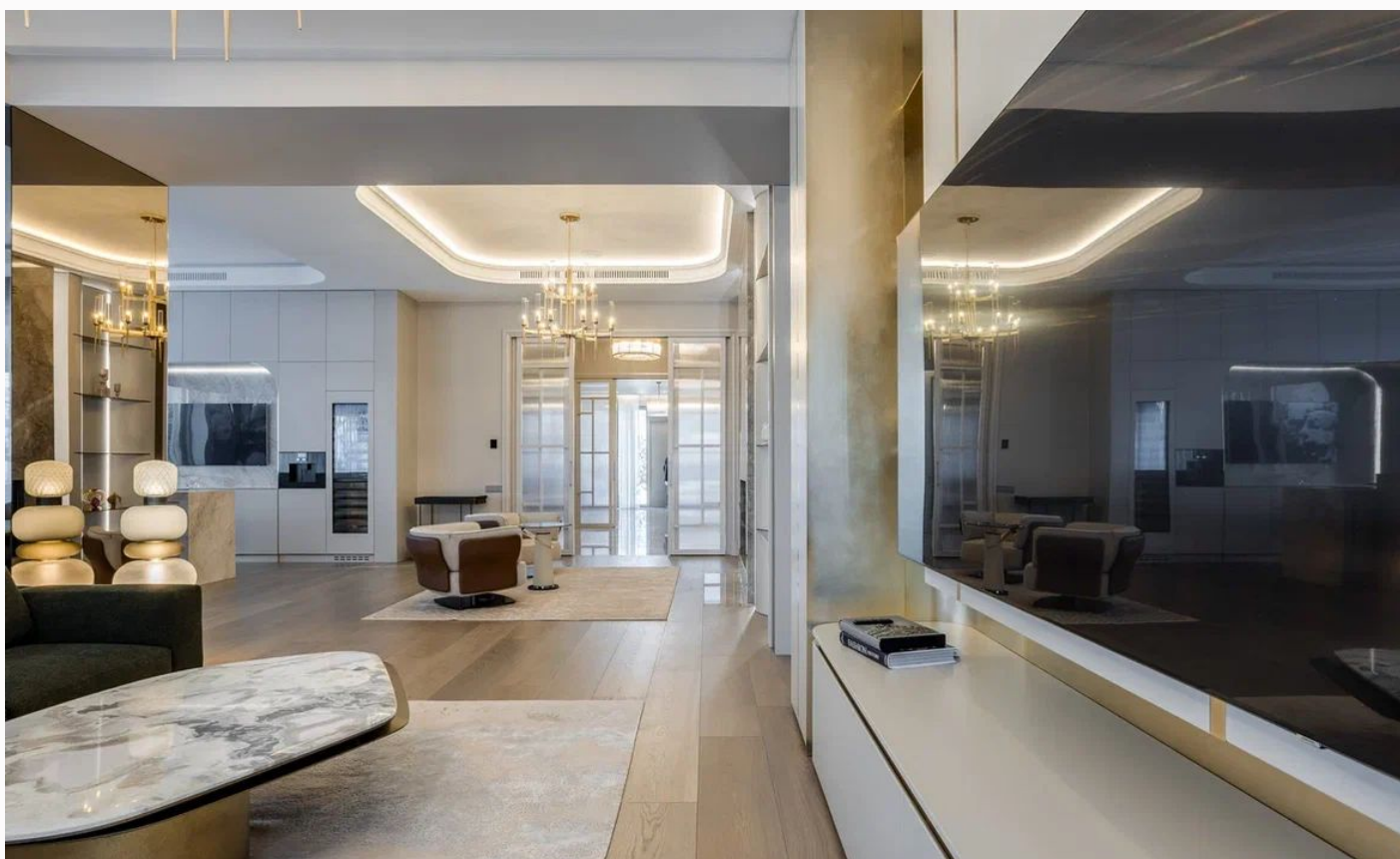
---

**Цоколь:** холл, лифт, массажный кабинет, тренажерный зал, санузел, гардеробная, винная комната, постирочная, кладовая, рабочая кухня, блок для персонала - 3 шт., техническое помещение, котельная.

**Этаж 1:** прихожая, гардеробная, холл, лифт, спальня с гардеробной и санузлом, гостиная, столовая, кухня, санузел - 3 шт., бассейн, сауна, душевая, серверная, гараж -2 шт.

**Этаж 2:** холл, лифт, мастер-спальня с санузлом и гардеробной, гардеробная, санузел, кабинет, детская игровая, спальня с гардеробной и санузлом - 3 шт., терраса - 3 шт.

**Дополнительные строения:** бассейн, баня, гараж м\м, гостевой дом, доп. строения, помещение для персонала



## НОВЫЙ ДОМ В КП РАЗДОРЫ-2

Предлагаем на продажу абсолютно новый дом 2026 года постройки на частном участке с красивым ландшафтом в тихой части поселка Раздоры-2. Дом общей площадью 1327 м² вместил в себя 6 спален, кабинет для детей, просторную гостиную, столовую кухню с сервировочной комнатой, шеф-кухню в цокольном этаже с лифтом для продуктов, морозильной камерой и холодильной комнатой. В доме предусмотрена зона СПА с бассейном, салоном красоты, тренажерный зал; винотека, трехкомнатная квартира персонала. Конструктив - кирпич и монолит. Облицовка - натуральный камень. Идеальное качество строительных и отделочных работ сочетается с роскошным наполнением особняка мебелью, техникой и предметами интерьера от мировых производителей премиум-класса: Minotti, Turri, Baxter, Medea, Poliform, Prophilos, Frato, V-Zug, Miele. Частный участок в тихой части поселка с красивым ландшафтом.



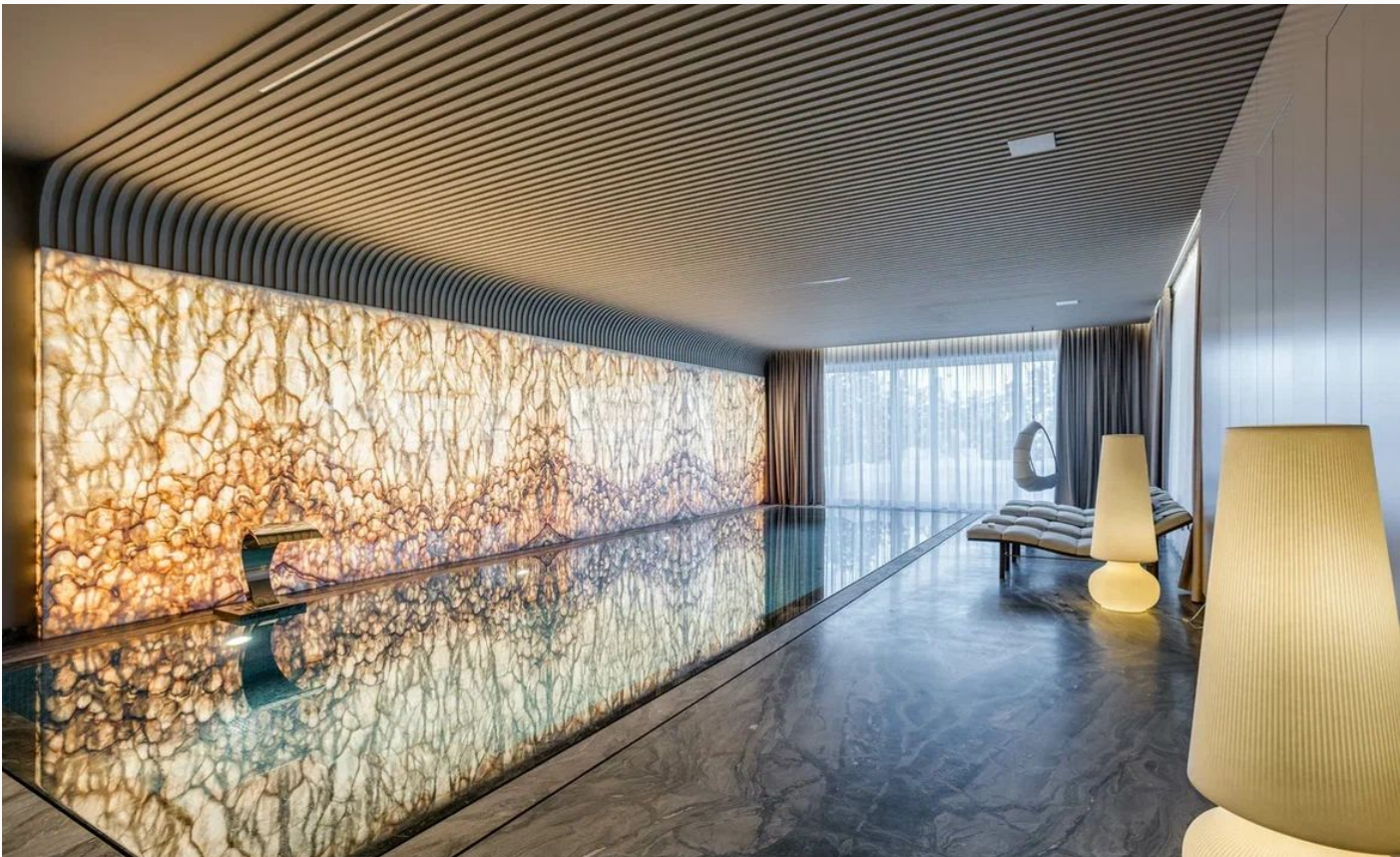




















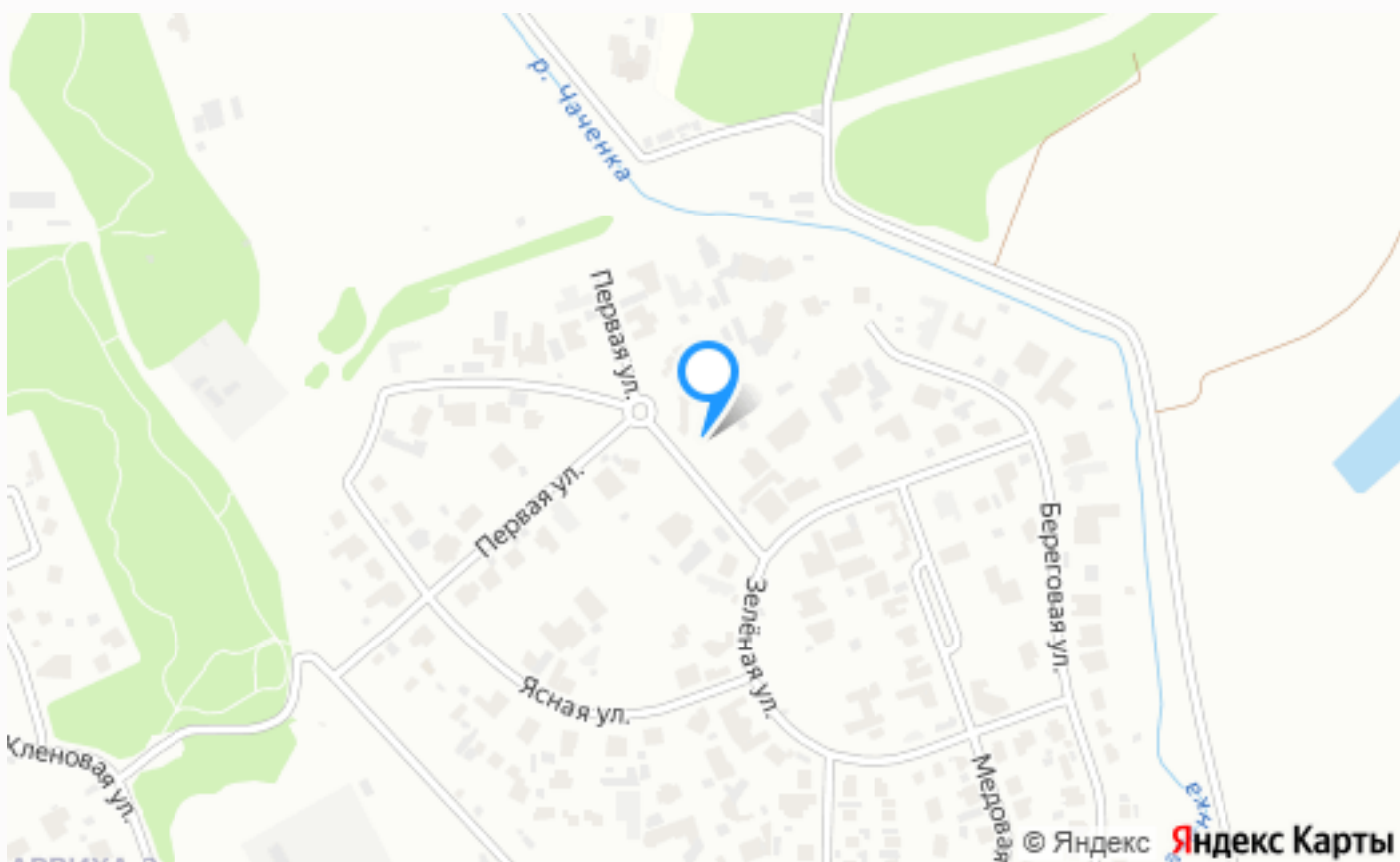
---

## Внешняя инфраструктура

школа, детский сад, продуктовый магазин река, парковая зона, детский клуб, теннисный корт, спортивная площадка, детская площадка, бассейн, футбольное поле.

## Внутренняя инфраструктура

школа, детский сад, река, парковая зона, детская площадка.



---

## Расположение

Раздоры,



---

## Раздоры-2

Коттеджный поселок «Раздоры-II» занимает одно из первых мест в списке самых престижных и востребованных загородных поселков Подмосковья. Его основное достоинство – это удачное месторасположение в окружении соснового бора, на берегу Москва-реки, в 4 км от МКАД по Рублево-Успенскому шоссе. Красивые фасады, широкие, хорошо освещенные улицы и великолепный ландшафт – визитная карточка поселка. Его внутренняя инфраструктура богата на прогулочные зоны, сооружения для детского досуга и спортивные площадки, в центральной части раскинут парк для отдыха. За забором поселка есть прогулочные зоны в ухоженном лесу (парк "Отражение") и благоустроенная набережная Москва-реки. В 500 метрах от поселка находится гимназия им. Примакова, которая считается одним из лучших и престижных учебных заведений московского региона. В нескольких минутах езды находятся два великолепных парка для круглогодичного семейного отдыха – «Раздолье» и «Парк Малевича», в 5-7 минутах на машине находится вся инфраструктура Барвихи и Жуковки - супермаркеты, рестораны, спорт-клубы, включая World Class Luxury, и модные бутики Barvikha Luxury Village. Коттеджный поселок «Раздоры-2» — это лучший выбор как для инвестиций, так и для тех, кто ценит статус, престиж и комфорт загородной жизни с возможностью быстрого проезда в центр столицы..

---

## О месте



5 км от  
МКАД



Платная  
трасса



Школы  
и гимназии



Парки спорта  
и отдыха



Детская  
площадка



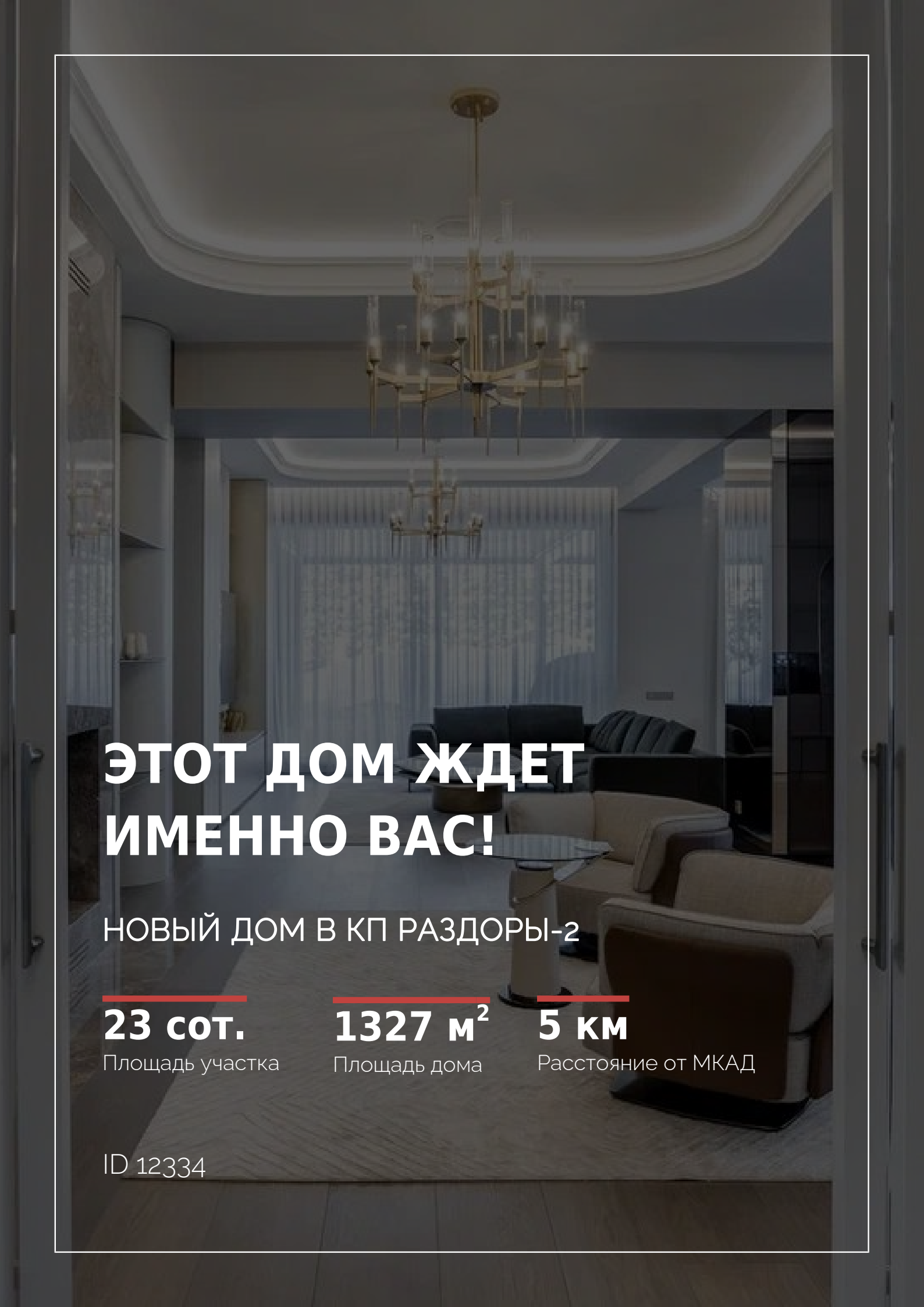
Внешняя  
инфраструктура



Внутренняя  
инфраструктура



Охрана



# ЭТОТ ДОМ ЖДЕТ ИМЕННО ВАС!

НОВЫЙ ДОМ В КП РАЗДОРЫ-2

**23 сот.**

Площадь участка

**1327 м<sup>2</sup>**

Площадь дома

**5 км**

Расстояние от МКАД

ID 12334