



## ДОМ В КП ЧИГАСОВО-2

**14 сот.**

Площадь участка

**359 м<sup>2</sup>**

Площадь дома

**27 км**

Расстояние от МКАД

ID 12360



Рублёво-Успенское  
шоссе



359 м<sup>2</sup>



14 сот.



ИЖС



2



под ключ



4



3 санузла



магистральный



да



центральное



центральная

ID 12360

---

**Этаж 1:** гостиная, кухня, спальня с санузлом, бойлерная, гараж.

**Этаж 2:** холл, спальня с санузлом, мастер-спальня с гардеробной и санузлом.

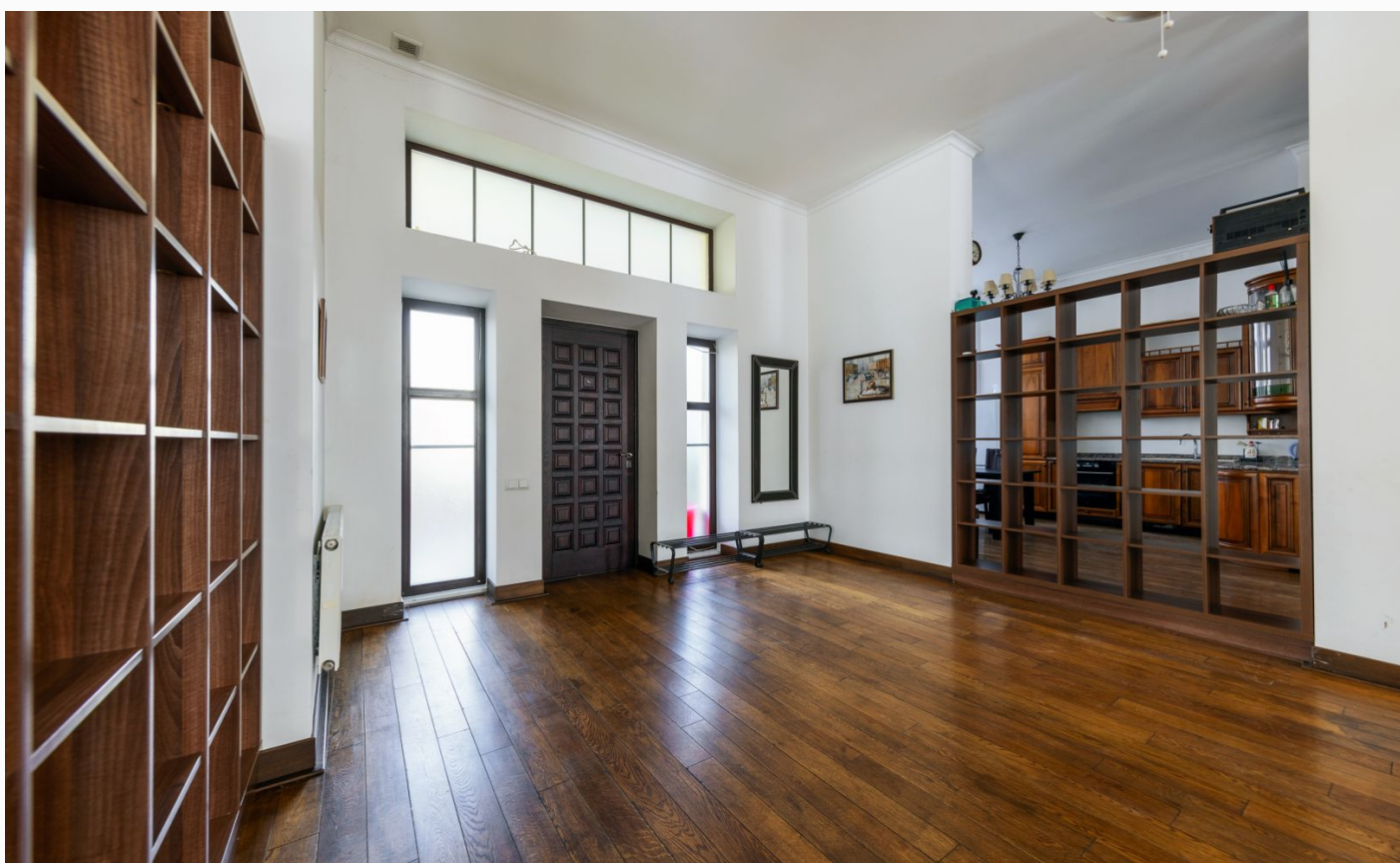
**Дополнительные строения:** гараж м\м



---

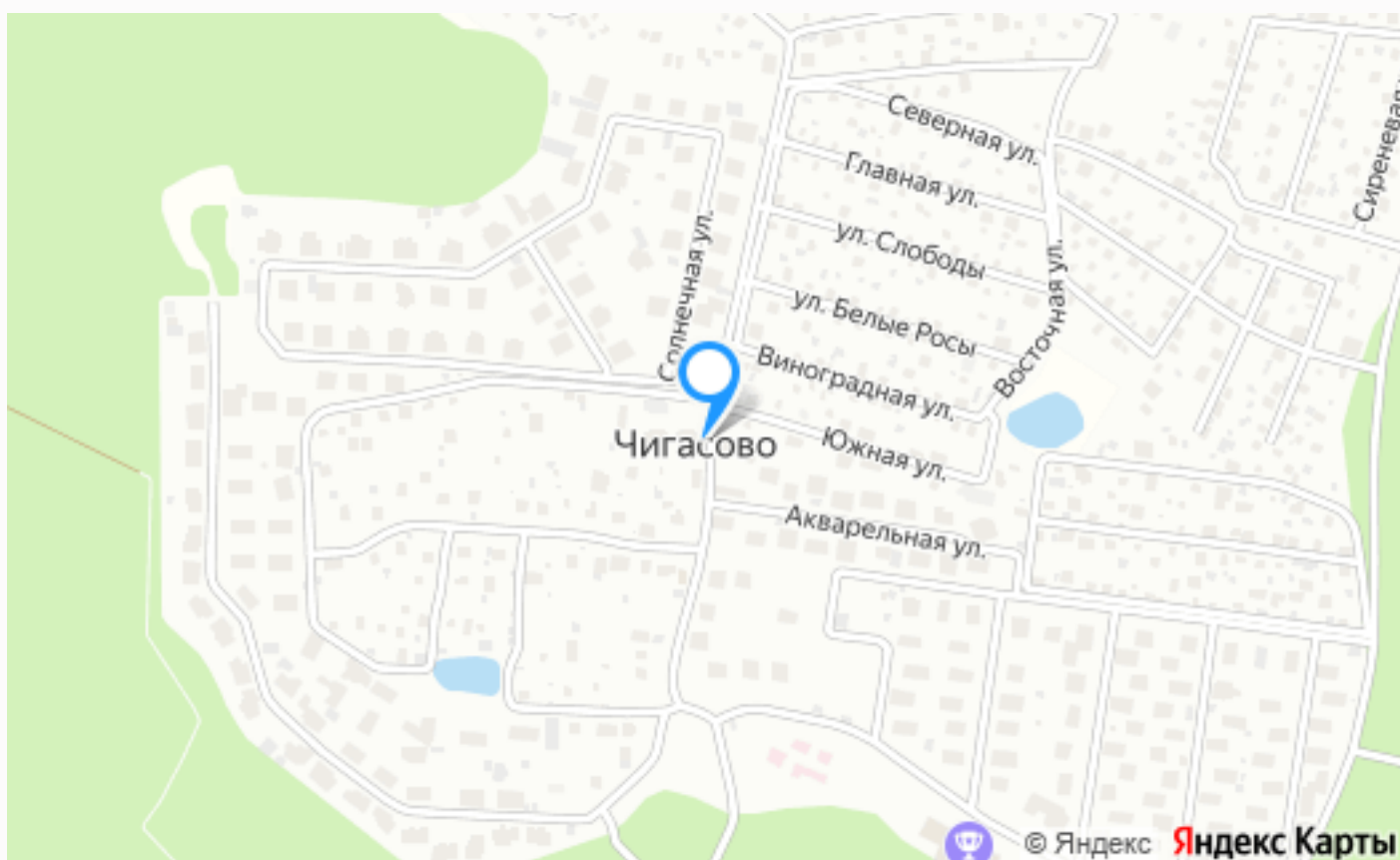
## ДОМ В КП ЧИГАСОВО-2

В доме установлена система «Умный Дом» ZONT, с удаленным управлением, через приложение в телефоне: температурой отопления, температурой горячей воды, с защитой от протечек и влажности (запираание входного водяного потока), с контролем датчика движения, с открыванием/закрыванием въездных и гаражных ворот.









---

## Расположение

Чигасово,



---

## Чигасово-2

Окружённый со всех сторон лесом недалеко от Москвы реки, находится коттеджный посёлок Чигасово-2 всего в 27 километрах от МКАД по Рублево-Успенскому шоссе. Рядом с историческим символом области - деревней Чигасово возраст которой насчитывает более двухсот лет. Несмотря на близость к Москве, здесь не чувствуется столичная суета. Великолепная экология поселка вкупе с транспортной доступностью делает Чигасово-2 еще более привлекательным для проживания. А протекающая в нескольких километрах Москва река позволяет отлично провести время всей семьей на пикнике или рыбалке. Что только добавляет

---

поселку очков. В общей сложности, здесь 47 двухэтажных усадебных домов на участках от 13 до 23 соток, выполненных в едином архитектурном стиле. На территории поселка оборудована прогулочная зона с местами для пикников и беседками, а также есть детские и спортивные площадки. Поселок оснащен многоуровневой системой безопасности, применяемой в большинстве элитных поселков. На территории камеры видеонаблюдения и охранно-пожарная сигнализация, а на въезде функционирует автоматизированный КПП со шлагбаумом. Вся инфраструктура Звенигорода и Рублевского шоссе в непосредственной близости и включает в себя кафе, рестораны, магазины, салоны красоты, спорткомплексы и другие удобства. В самом поселке имеются зона для занятий теннисом - Tennis Rublevka, бассейн - Fitness masters, а также Кинологический центр.

А для семей с детьми есть большая современная игровая площадка и бассейн, а все развлечения и инфраструктура находятся в соседнем Хлюпино. Как видно, в коттеджном поселке Чигасово-2 есть все, чтобы наслаждаться уединением в окружении природы и одновременно иметь доступ к комфортной городской жизни.

---

## О месте



27 км от  
МКАД



Школы  
и гимназии



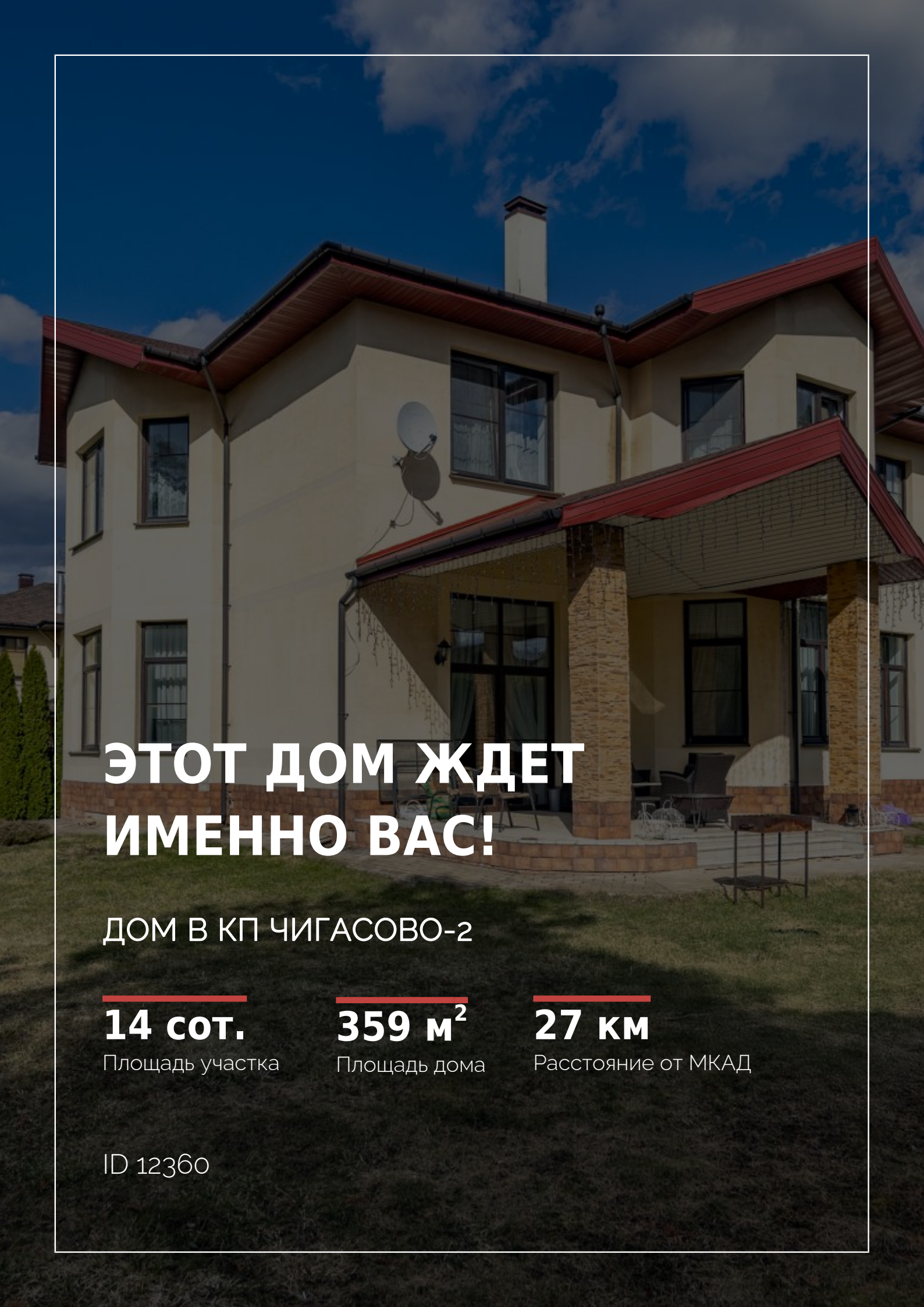
Парки спорта  
и отдыха



Детская  
площадка



Охрана



# ЭТОТ ДОМ ЖДЕТ ИМЕННО ВАС!

ДОМ В КП ЧИГАСОВО-2

**14 сот.**

Площадь участка

**359 м<sup>2</sup>**

Площадь дома

**27 км**

Расстояние от МКАД

ID 12360