



ДОМ В КП ЛЕС И РЕКА

24 сот.

Площадь участка

600 м²

Площадь дома

17 км

Расстояние от МКАД

ID 12381



 Новорижское шоссе  600 м²

 24 сот.

 ИЖС

 2

 под ключ

 5

 4 санузла

 баня

 бассейн

 магистральный

 да

 центральное

 центральная

ID 12381

Цоколь: Бойлерная, техпомещение, сауна, душевая с купелью, комната отдыха, постирочная(техника Asko), кладовая, санузел, спортивный зал с окном, зона проживания персонала с су и кухней (отдельный вход с улицы).

Этаж 1: просторная гостиная и кухня (техника Miele), столовая с выходами на террасу, большой кабинет с камином, входная группа/прихожей/гардеробная, кладовая, санузел, гараж на одну машину с входом в дом.

Этаж 2: детская с двухэтажной кроватью и балконом, гостевая комната с балконом, гостевая комната, санузел, мастер спальня с балконом большим санузлом и шикарной гардеробной (над тумбами камень с подсветкой).

Дополнительные строения: бассейн, баня



ID 12381

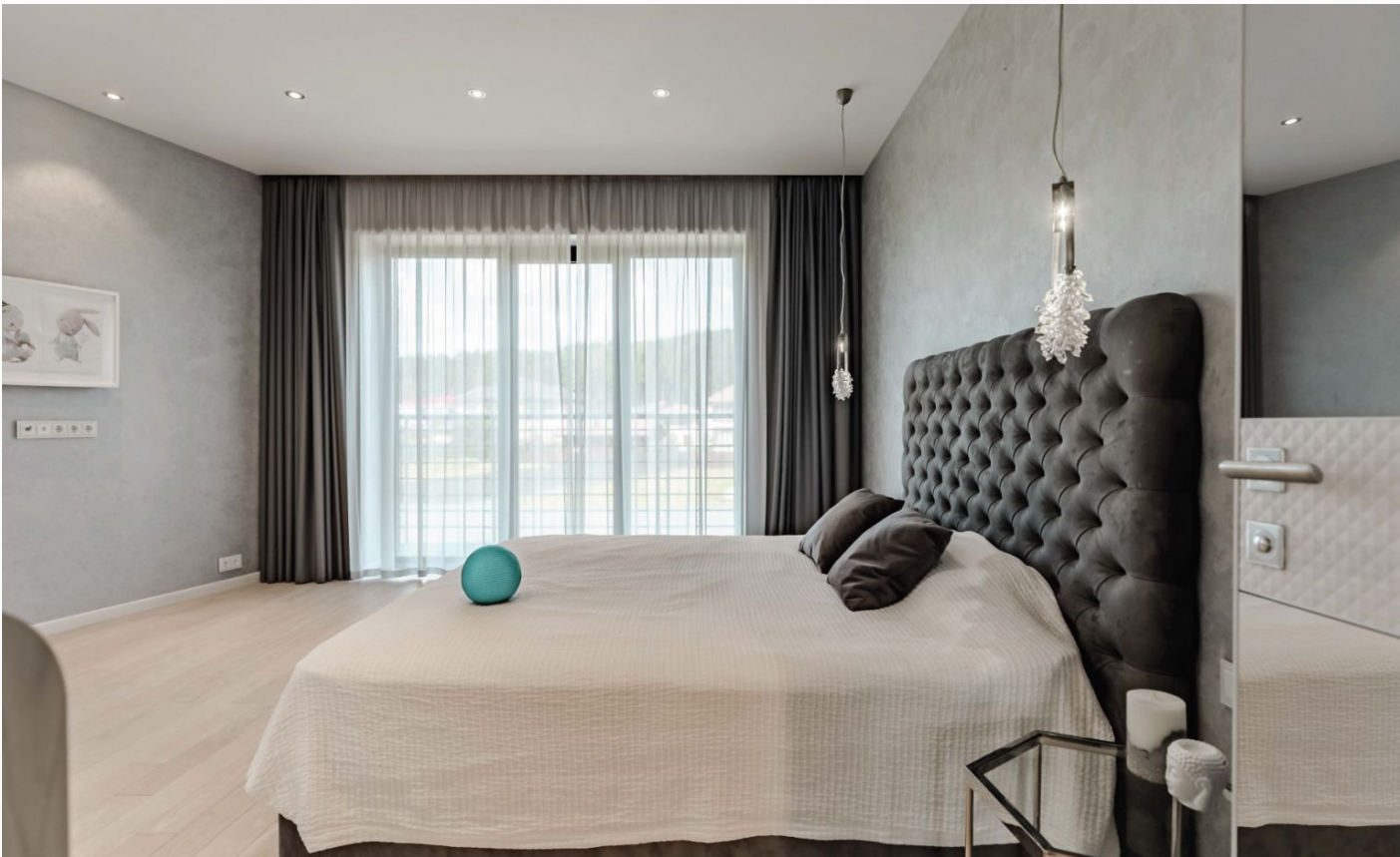
ДОМ В КП ЛЕС И РЕКА

Просторный загородный дом 600 м2 с дизайнерским ремонтом построен на 1-й линии реки на территории престижного охраняемого коттеджного поселка «Лес и Река». Светлый просторный дом выполнен из высококачественных материалов, в отделке использованы натуральные материалы, много дерева, камень - стена в гостиной полностью выполнена из оникса с подсветкой. Функциональная планировка предполагает 5 спален, спортивный зал и много места для хранения. Конструктив дома: монолитный, фундаментная плита. Ограждающие конструкции из пеноблока плотностью D900, фасад вентилируемый с утеплителем и клинкерным кирпичом. Заполнение оконных проемов алюминиевыми конструкциями с энергосберегающими стеклопакетами, в доме выполнена центральная вентиляция приточная и вытяжная, кондиционирование. Центральное водоснабжение с системой водоподготовки и поливом зеленых зон. Котельная выполнена на немецком оборудовании и с использованием медных труб, по всем помещениям проложены теплые полы из шитого полиэтилена Rexau, а также системой лучевого отопления. Канализационная система из бесшумных труб, выходящая в септик.











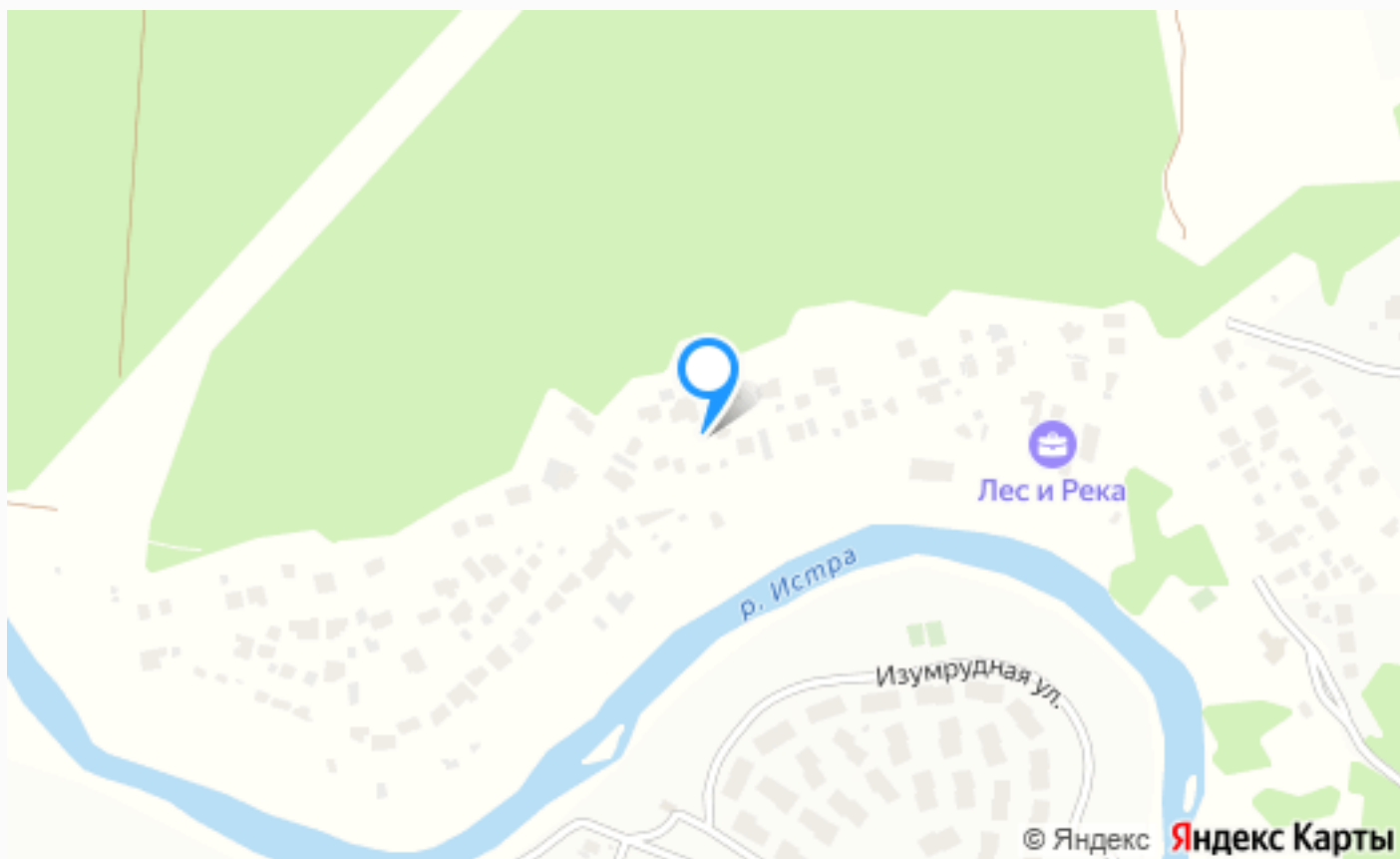












Расположение

Лобаново,



Лес и Река

Окруженный зелеными лесами и красивыми реками, КП "Лес и река" является уникальным местом для жизни. Недвижимость здесь имеет очень высокую стоимость, и это связано не только с удивительным природным окружением (с одной стороны лес с другой р. Истра), но и с развитой инфраструктурой и комфортностью жизни. В непосредственной близости от КП "Лес и река" есть такие достопримечательности, как Памятник Славы. В соседней Слободе можно посмотреть "Выставку скульптур Сергея Казанцева" Архангельскую церковь и усадьбу Веледниково. Для любителей активного отдыха есть несколько конно-спортивных школ, корт и бассейн. За светскую программу отвечают рестораны, база отдыха "Круглый сезон", оздоровительные центры "Экопарк" и "Постоялый двор". КП "Лес и река" имеет хорошую транспортную доступность, что обеспечивается близостью к Москве и Новорижскому шоссе. Здесь можно легко добраться до столицы или других городов в регионе. Кроме того, коттеджный поселок известен своей экологически чистой обстановкой. Воздух здесь свежий и чистый, что делает жизнь в этом населенном пункте еще более комфортной и здоровой. Жизнь в КП "Лес и река" может показаться дорогой, но это полностью оправдано тем, что это место является одним из самых красивых и престижных в Московском регионе. Здесь можно наслаждаться красотами природы, а также заниматься рыбалкой, охотой и другими видами активного отдыха. В целом, КП "Лес и река" – это фантастическое место для проживания. Если вы ищете красивое и экологически чистое место вблизи Москвы, то КП "Лес и река" – это определенно то, что стоит рассмотреть.

О месте



17 км от
МКАД

ЭТОТ ДОМ ЖДЕТ ИМЕННО ВАС!

ДОМ В КП ЛЕС И РЕКА

24 сот.

Площадь участка

600 м²

Площадь дома

17 км

Расстояние от МКАД

ID 12381