



ДОМ В ПОСЕЛКЕ «ВЕСНА»

36 сот.

Площадь участка

750 м²


Площадь дома


15 км

Расстояние от МКАД

ID 12402



 Рублёво-Успенское шоссе

 750 м²

 36 сот.

 ИЖС

 2

 под ключ

 4

 гостевой дом

 баня

 бассейн

 барбекю

 магистральный

 да

 центральное

 центральная

ID 12402

Цоколь: СПА-зона с сауной, душевыми и купелью, комната отдыха, тренажерный зал, бильярдная, постирочная и котельная

Этаж 1: прихожая, гостевой с.у., кухня с выходом на террасу, столовая-гостиная, гостиная с камином, кабинет, 2 санузла, гараж на 2 м.м.

Этаж 2: мастер-блок: спальня с выходом на террасу, гардеробная, ванная комната; 3 спальни, каждая с ванной комнатой и выходом на балкон, гардеробная Мансарда: lounge-зона с библиотекой и выходом на эксплуатируемую кровлю.

Дополнительные строения: бассейн, баня, гараж м\м, гостевой дом, барбекю, помещение для персонала



ДОМ В ПОСЕЛКЕ «ВЕСНА»

Коттедж общей площадью 750 кв.м, с внутренней отделкой расположен на просторном лесном участке 36 соток. Помимо основного дома на участке есть гостевой дом площадью 90 кв.м, а также домик для охраны и летняя кухня с зоной барбекю. На участке сосны, ели, автополив. В доме центральное кондиционирование, встроенный пылесос. Центральные коммуникации. Возможен заезд из двух поселков - "Весна" и "Загорье".





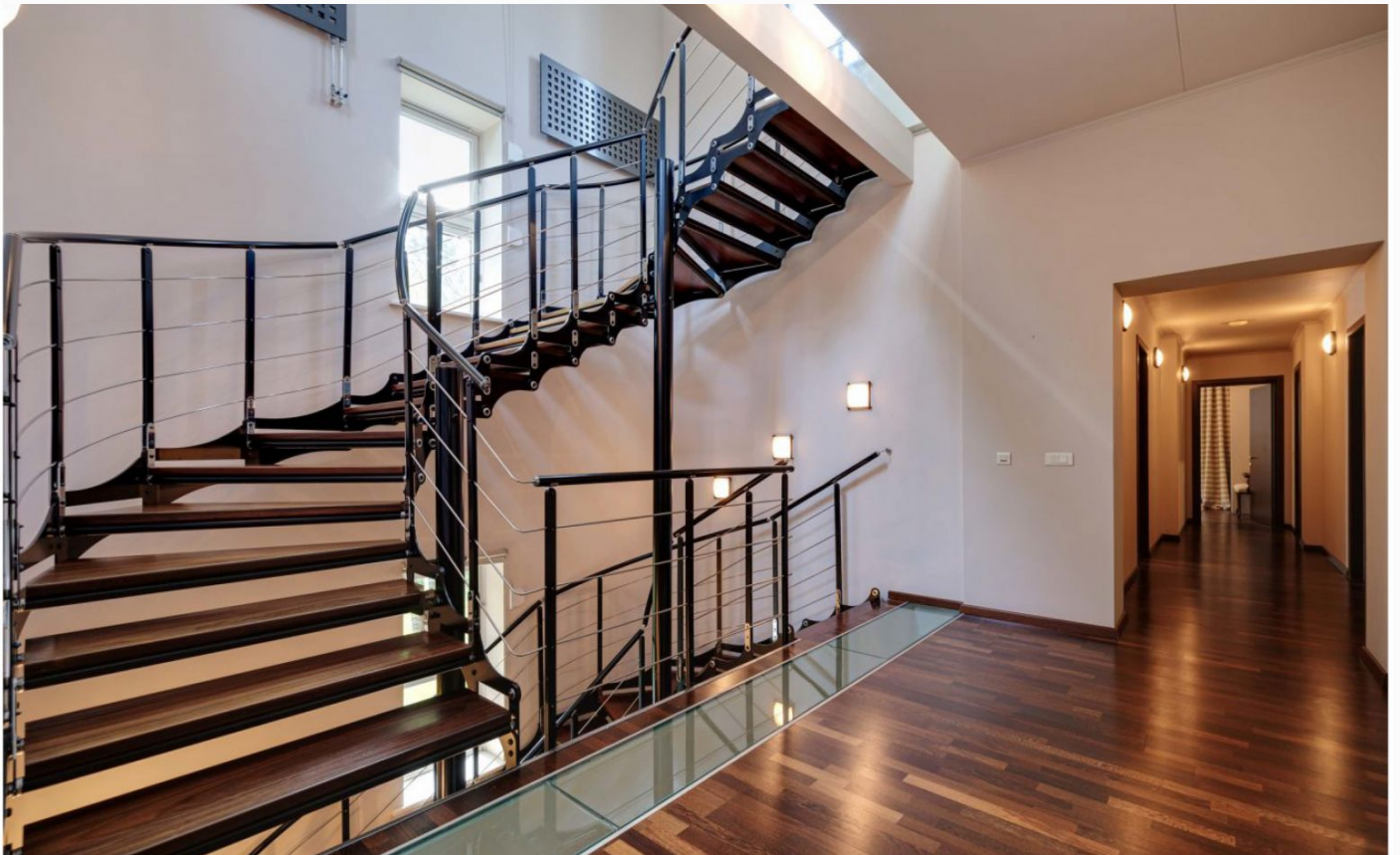




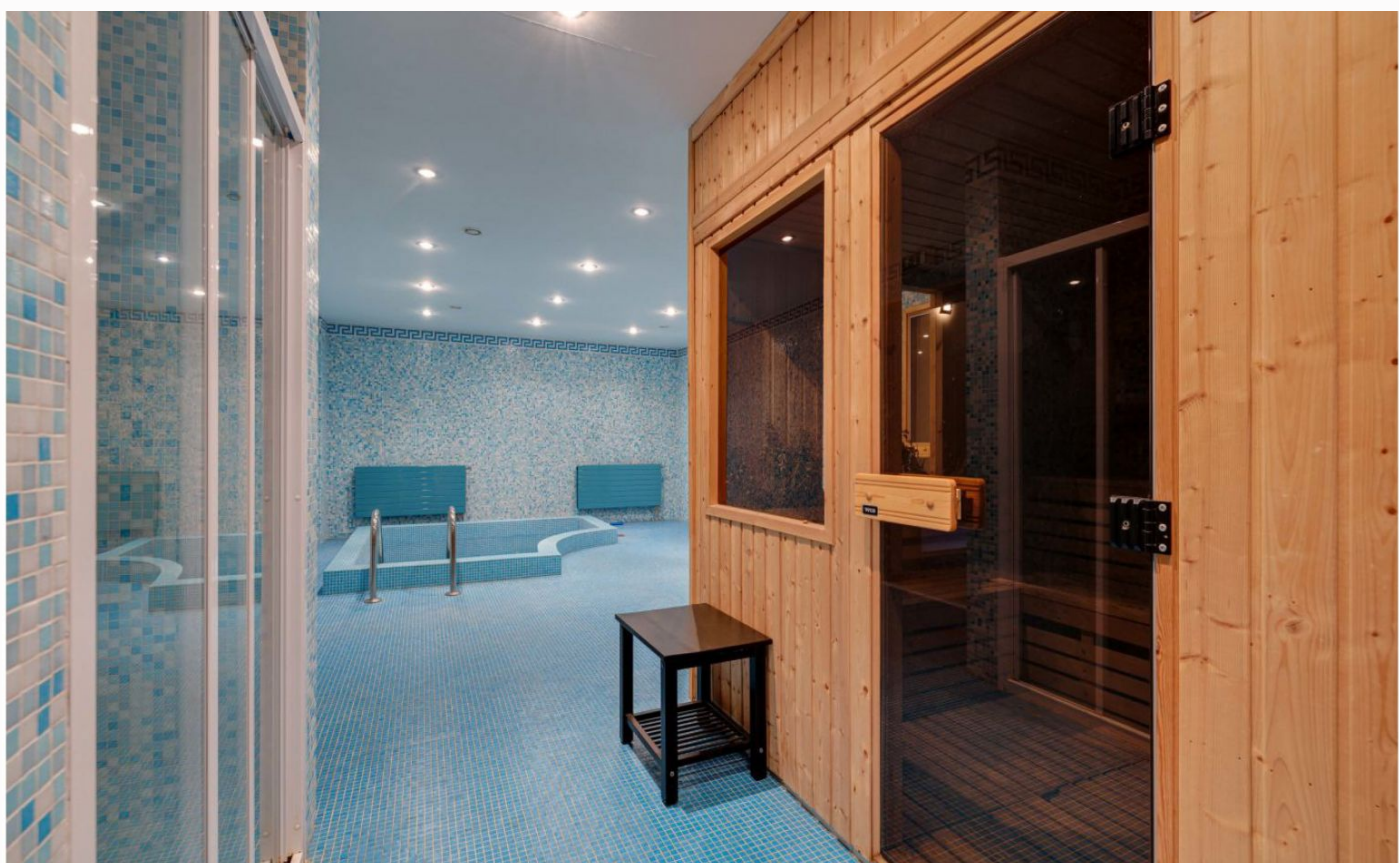






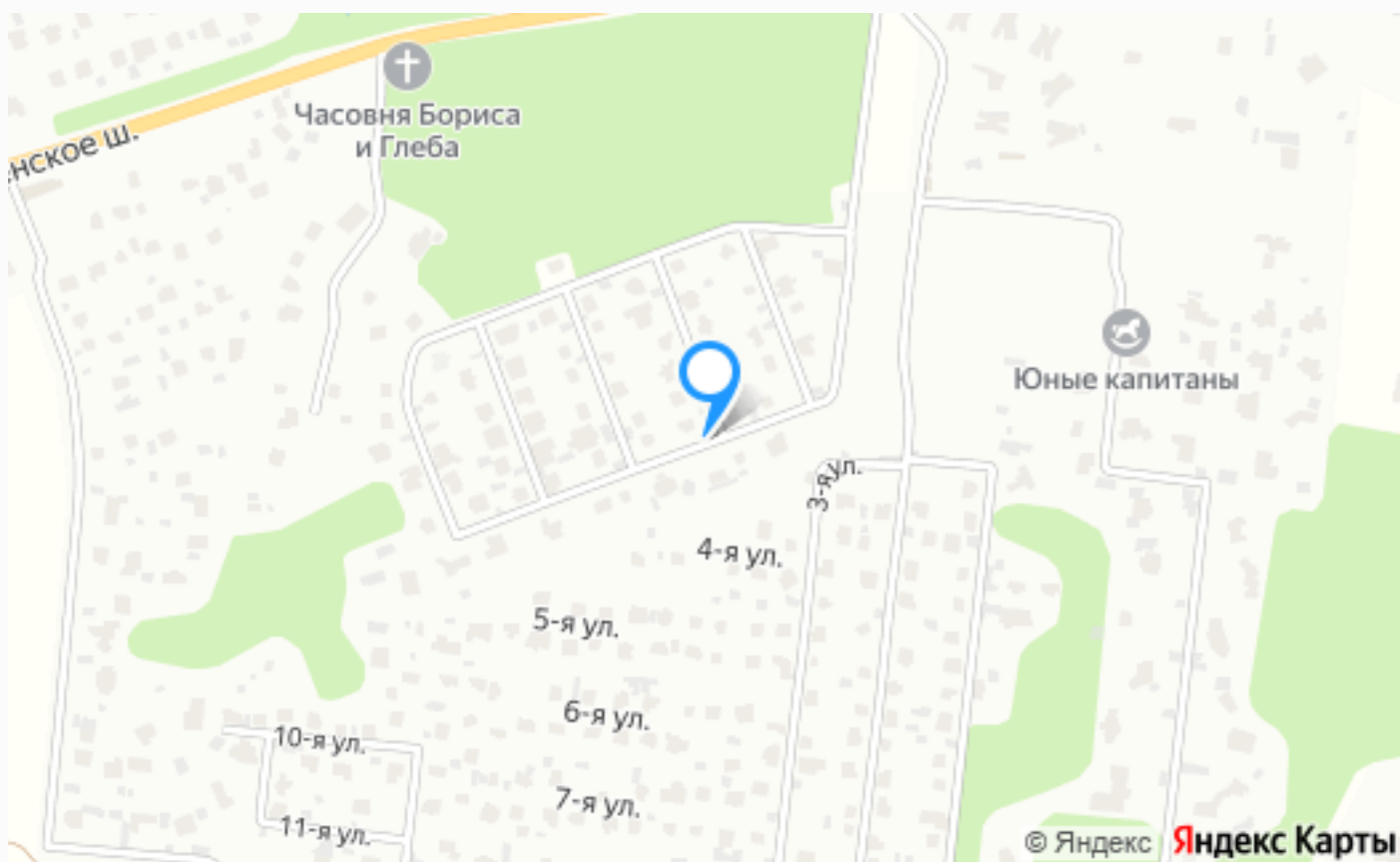












Расположение

Горки-2,



Весна

Коттеджный поселок «Весна» разместился в непосредственной близости от Москвы (15 км), с удобной логистической развязкой, проходящей через Рублево-Успенское шоссе. Уютное, тихое место позволит местным жителям ощутить единение с природой, спокойствие и сменить бурлящую атмосферу столицы. Поселок отделен от дороги березовой рощей. Часть участков были объединены между собой по желанию заказчиков, первоначальная нарезка из 72 объектов сейчас составляет 60 домовладений. Общая территория поселка 9,5 Га. Главной особенностью свободного стиля поселка стали коттеджи, не похожие друг на друга и выполненные в уникальной архитектуре. Достойный уровень коммуникаций поддерживается наличием телефонии, высокоскоростного интернета, центральных коммуникаций, электричества. Поселок обеспечен находящейся на территории водонапорной башней и электрической подстанцией. Для гостей предусмотрена отдельная удобная зона для парковки. Поселок полностью благоустроен, дороги асфальтированы. Приятным бонусом являются невысокие взносы, в сравнении с популярными «рублевскими» жилыми комплексами.

О месте



15 км от
МКАД



Платная
трасса



Школы
и гимназии



Парки спорта
и отдыха



Детская
площадка



Охрана

ЭТОТ ДОМ ЖДЕТ ИМЕННО ВАС!

ДОМ В ПОСЕЛКЕ «ВЕСНА»

36 сот.

Площадь участка

750 м²

Площадь дома

15 км

Расстояние от МКАД

ID 12402