



## ДОМ В КП «РЕЗИДЕНЦИИ БЕНИЛЮКС»

**20.72 сот.**

Площадь участка

**402.8 м<sup>2</sup>**

Площадь дома


**19 км**

Расстояние от МКАД

ID 12452



 Новорижское шоссе  402.8 м<sup>2</sup>

 20.72 сот.

 ИЖС

 2

 под ключ


 5

 6 санузлов

 барбекю

 магистральный

 да

 индивидуальная скважина

 центральная

ID 12452

---

**Этаж 1:** прихожая, гостиная, кухня, столовая, спальня с санузлом, 1/2 санузла, гараж, гардеробная, кладовая, котельная, постирочная, терраса, холл.

**Этаж 2:** мастер - спальня с кабинетом, гардеробной и теплым балконом, дополнительные 3 спальни с санузлами, 2 из которых со своими гардеробными.

**Дополнительные строения:** гараж м\м, барбекю, помещение для персонала



---

## ДОМ В КП «РЕЗИДЕНЦИИ БЕНИЛЮКС»

Дом с пятью спальнями, расположенный в премиальном поселке "Резиденции Бенилюкс". Идеально подойдет для большой семьи! Сделан косметический ремонт. Встроенная мебель и техника для комфортного проживания в наличии. Имеется встроенный гараж на 2 машино-места. Есть навес на 4 автомобиля с блоком для персонала, мини-кухней, санузлом, а также хозблок. Прекрасный ровный участок правильной формы размером 20,72 сотки. Все соседи построены и живут. Хорошая локация в поселке.



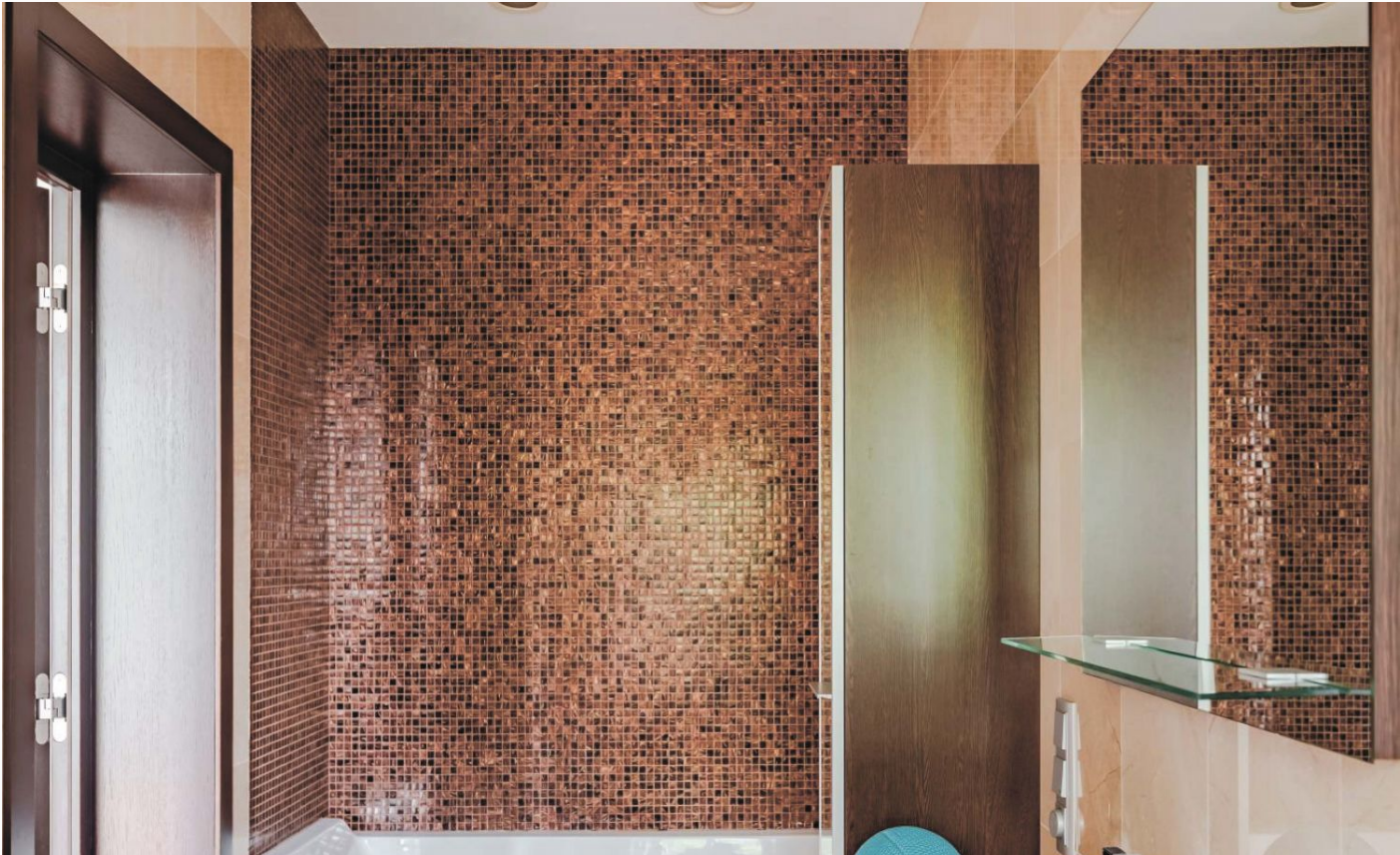


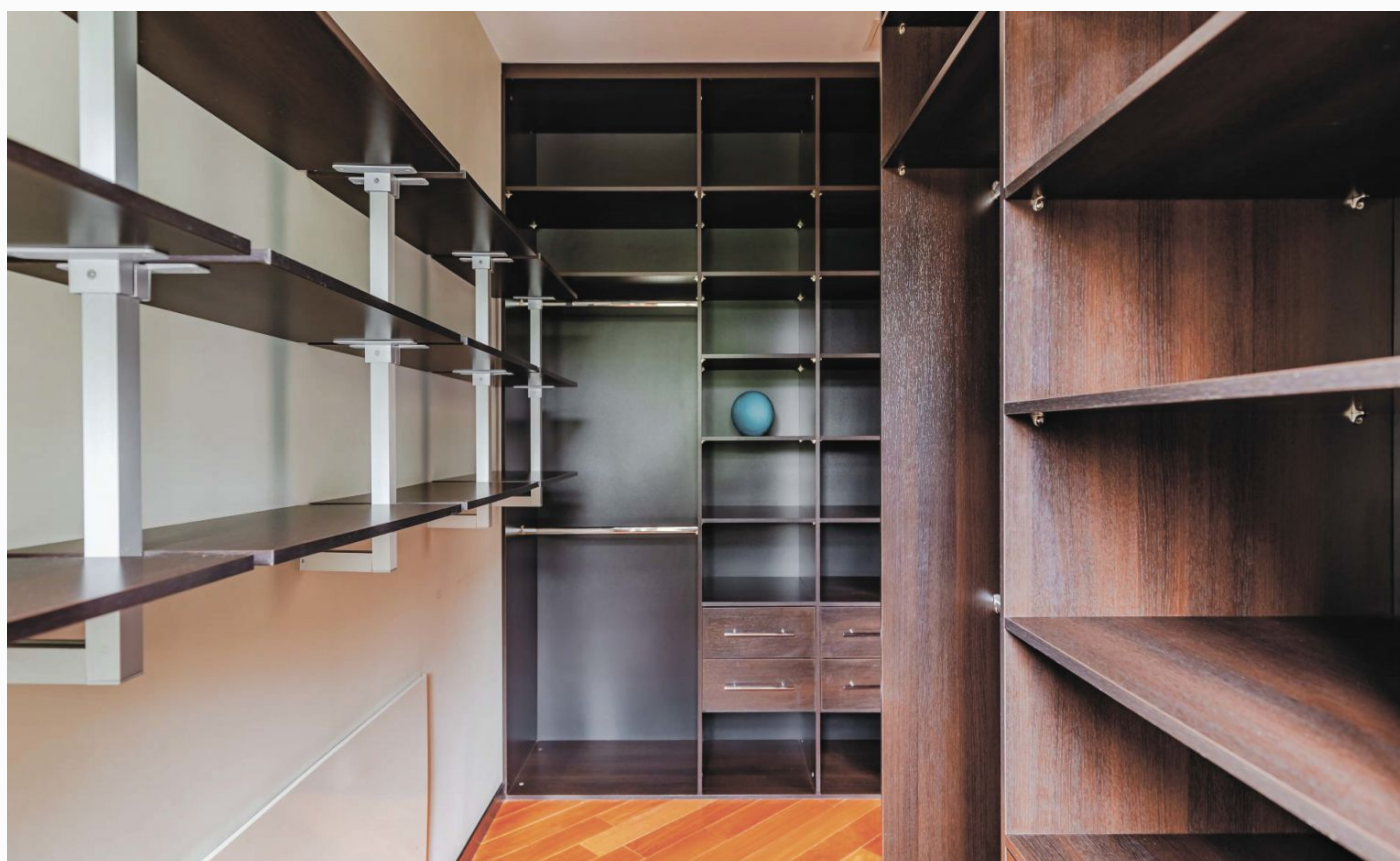
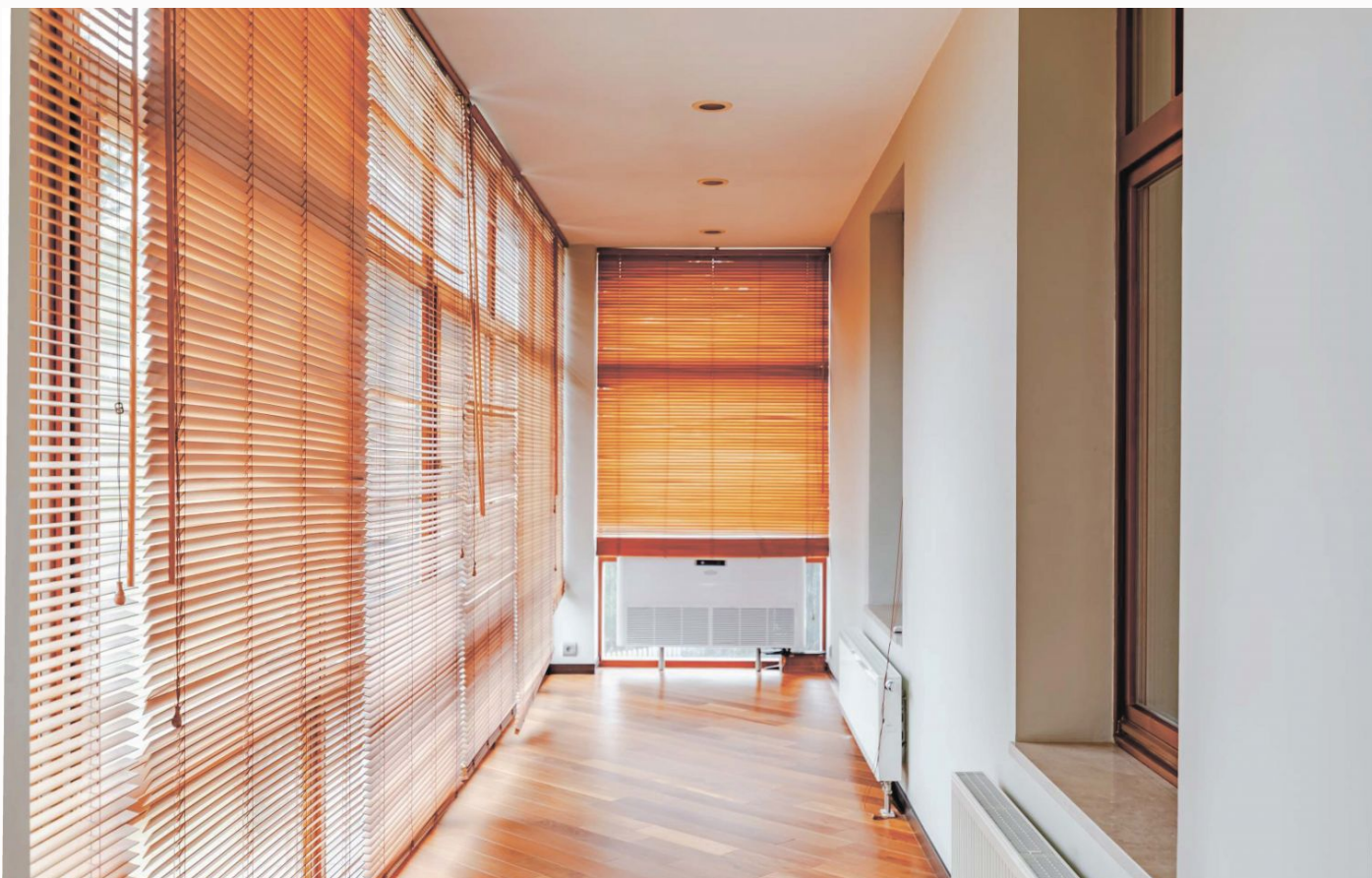








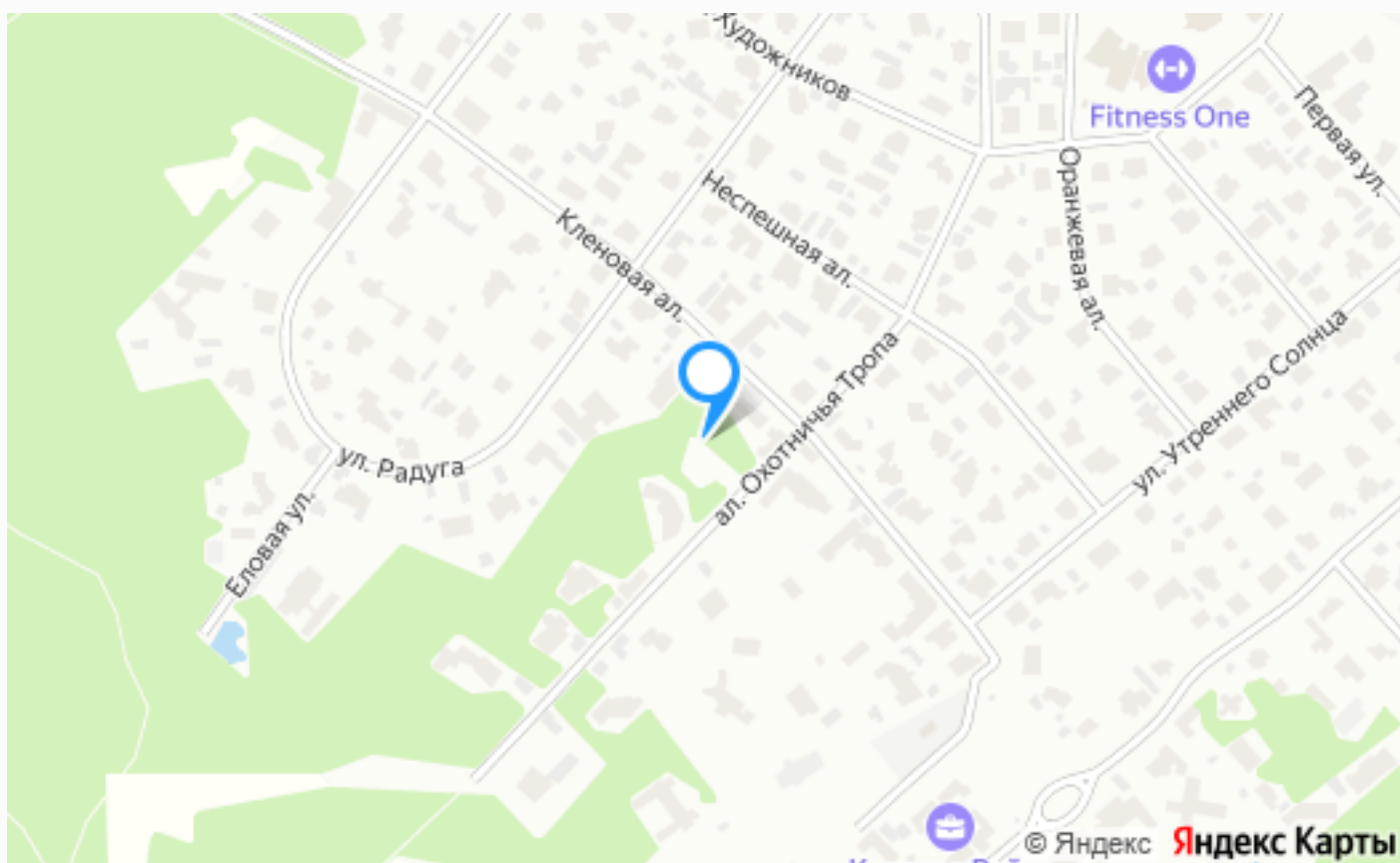






ID 12452





---

## Расположение

Чесноково,



## Резиденция Бенилюкс

«Резиденция Бенилюкс» - элитный коттеджный поселок, который объединяет три отдельные территории, предназначенные для частной застройки: «Голландия», «Бельгия» и «Люксембург». За пределами частных владений находится общественная территория «Амстердам», где расположены объекты инфраструктуры и административные сооружения. Резиденции концептуально разделены на территории, каждая из которых сохраняет свою специфику, неповторимость природного ландшафта, отличается разнообразием видовых перспектив. Все автомобильные, пешеходные и велосипедные дорожки вымощены плиткой, вдоль тротуаров установлены фонари. По всей территории резиденций разбиты газоны и клумбы, высажены липы, клёны и каштаны. В столице комплекса — на общественной территории «Амстердам», находящейся при въезде в поселок, успешно работают объекты инфраструктуры, такие как: детский сад English Nursery School, музыкальная студия с обучающими программами «Капля», ресторан, магазин продукты, шоу-рум элитной бытовой техники, фитнес-центр с закрытым теннисным кортом, бассейном и сауной, салон красоты, автомобильная мойка. Особое внимание уделено прогулкам на свежем воздухе. Лесопарковая зона «Дикий запад» занимает 30 Га. Здесь предусмотрены пешеходные, велосипедные и беговые дорожки, которые зимой превращаются в лыжню, тропинки для пеших прогулок, а так же здесь разрешено катание на лошадях. Ресторан «Озон» располагает площадкой барбекю и беседкой для отдыха, а так же Lounge-кафе с тенистыми террасами и «wellness-меню».

---

## О месте



19 км от  
МКАД



Полевой



Школы  
и гимназии



Парки спорта  
и отдыха



Детская  
площадка



Охрана

# ЭТОТ ДОМ ЖДЕТ ИМЕННО ВАС!

ДОМ В КП «РЕЗИДЕНЦИИ БЕНИЛЮКС»

**20.72 сот.**

Площадь участка

**402.8 м<sup>2</sup>**

Площадь дома

**19 км**

Расстояние от МКАД

ID 12452