



## НОВЫЙ ДВУХЭТАЖНЫЙ ДОМ

**8.5 сот.**

Площадь участка

**205 м<sup>2</sup>**

Площадь дома

**33 км**

Расстояние от МКАД

ID 12459



 Можайское шоссе

 205 м<sup>2</sup>

 8.5 сот.

 ИЖС

 2

 под отделку

 3

 3 санузла

 магистральный

 да

 центральное

 центральная

ID 12459

---

**Этаж 1:** Кухня-столовая, просторная гостиная со своим выходом на террасу, техническая зона состоит из прихожей, котельной, санузла.

**Этаж 2:** 2 спальни, санузел, кабинет, мастер-спальня со своим гардеробом, санузлом, а также есть собственный выход на балкон



---

## НОВЫЙ ДВУХЭТАЖНЫЙ ДОМ

Продаётся современный двухэтажный дом площадью 250 м2 с учётом террасы и балкона. Функциональная планировка. Очищенный, выровненный участок в 8.5 соток, сделана дренажная система по всему участку. Въездная группа залита бетоном и отшлифована до своего финального вида. Подведён к дому газ, проведено водоснабжение, водоотведение, электричество без разводки по дому. Межкомнатные стены из газобетона Bonolit толщиной 200 и 250мм Есть готовый дизайн проект.

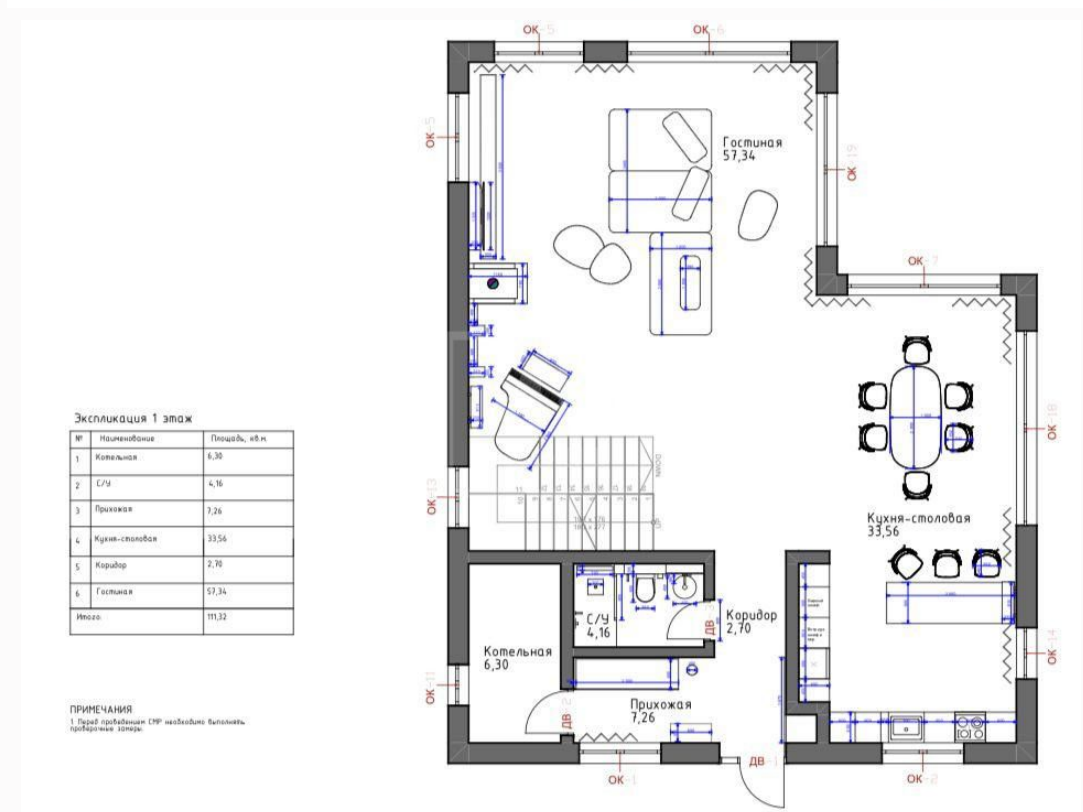
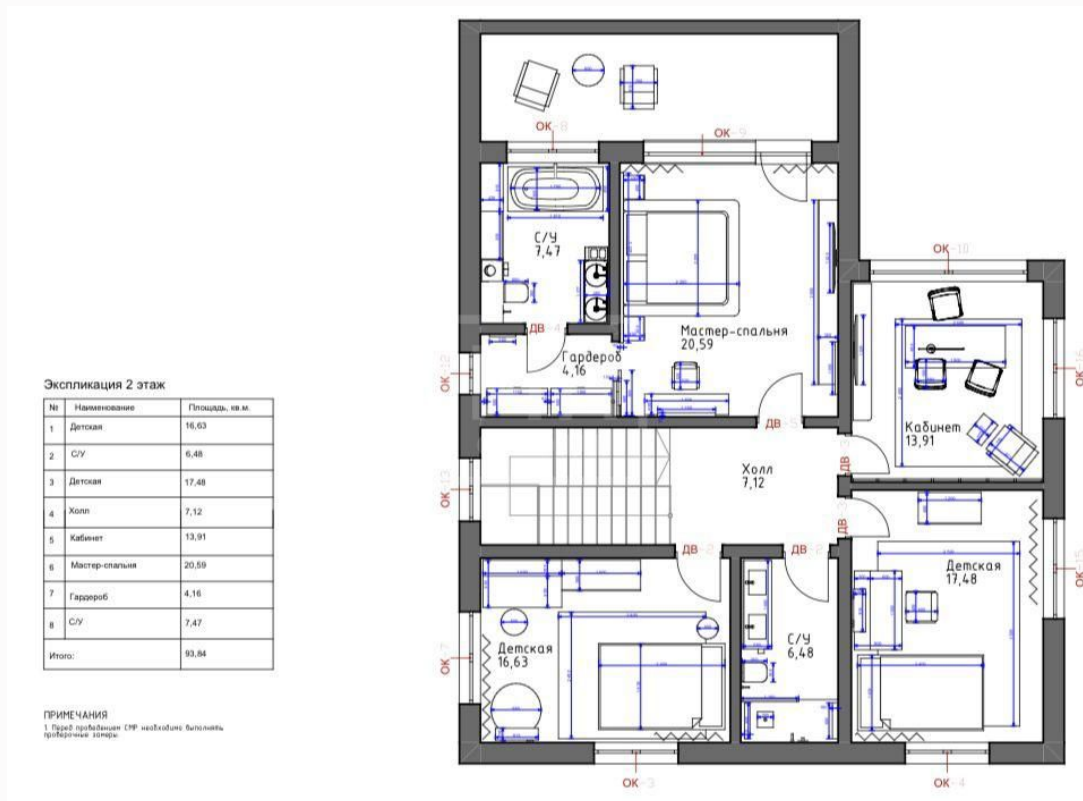








# Планировки

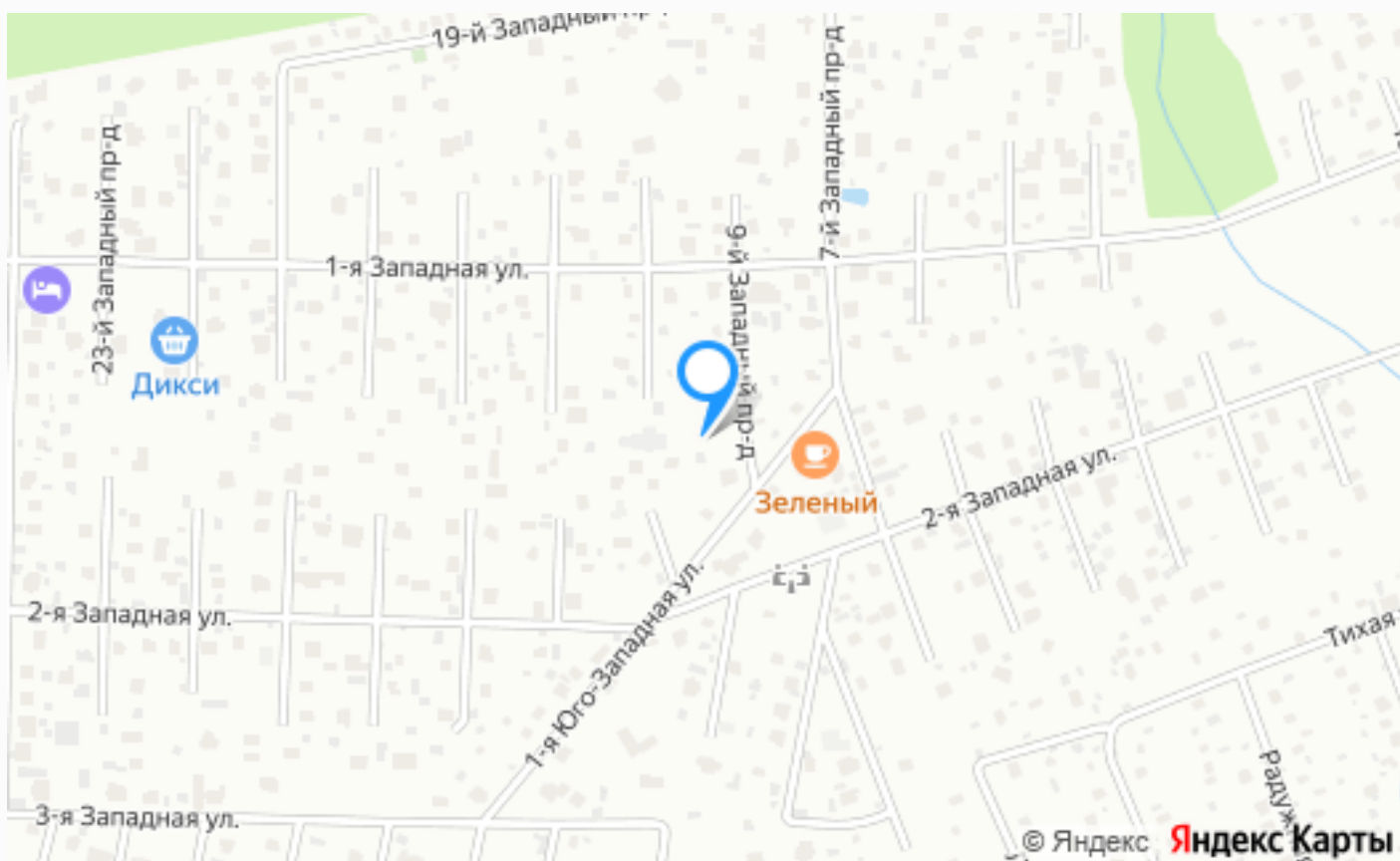




---

## Внешняя инфраструктура

В шаговой доступности несколько детских площадок, каток, собственная прогулочная зона, магазин, аптека, ресторан, детский-развивающий центр, крытый корт для большого тенниса, а также пешеходный выход в парк патриот. Проектом застройки территории предусмотрено строительство торгово-бытового комплекса, культурно-спортивного центра, школы на 500 учащихся, 4-х детских садов, двух зон отдыха. Имеется отличная возможность для разнообразного активного отдыха на природе: прогулки по грибы и ягоды, катание на велосипедах, квадроциклах, лыжах и снегоходах.



---

## Расположение


СИВКОВО,

---

---

СИВКОВО

ID 12459



---

## О месте



33 км от  
МКАД



Парковый



Внешняя  
инфраструктура

# ЭТОТ ДОМ ЖДЕТ ИМЕННО ВАС!

НОВЫЙ ДВУХЭТАЖНЫЙ ДОМ

**8.5 сот.**

Площадь участка

**205 м<sup>2</sup>**

Площадь дома

**33 км**

Расстояние от МКАД

ID 12459