



ПРОДАЖА ДОМ 250 М² НА УЧАСТКЕ 6.2 СОТ. В НОВОРИЖСКИЙ

6.2 сот.

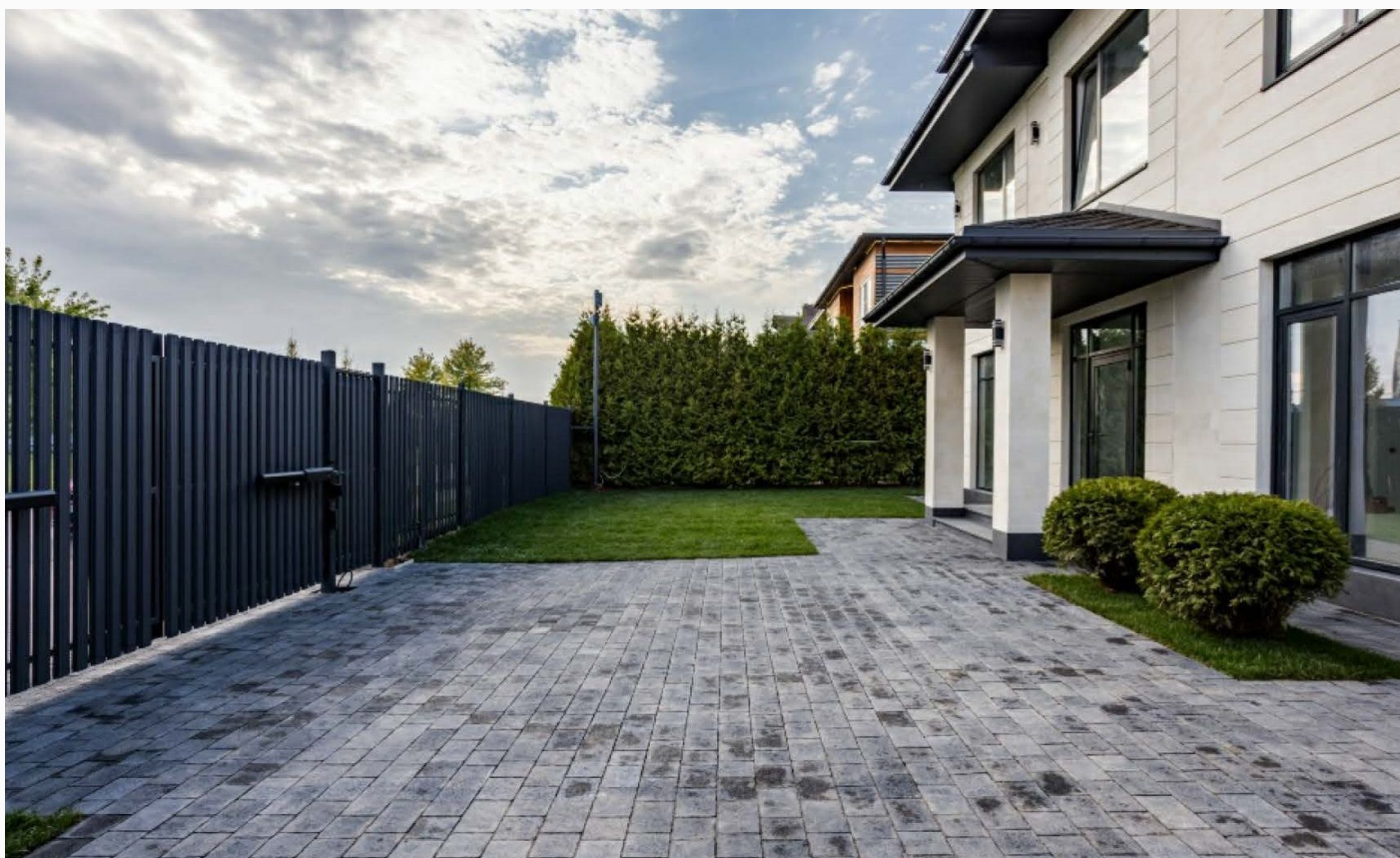
Площадь участка

250 м²

Площадь дома

23 км

Расстояние от МКАД




 Новорижское шоссе  250 м²

 6.2 сот.

 ИЖС

 2

 под отделку

 5

 3 санузла

 магистральный

 да

 центральное

 центральная

Этаж 1: холл, гардеробная, гостиная, кухня с выходом на веранду, комната гостевая, с-у, постирочная, котельная.

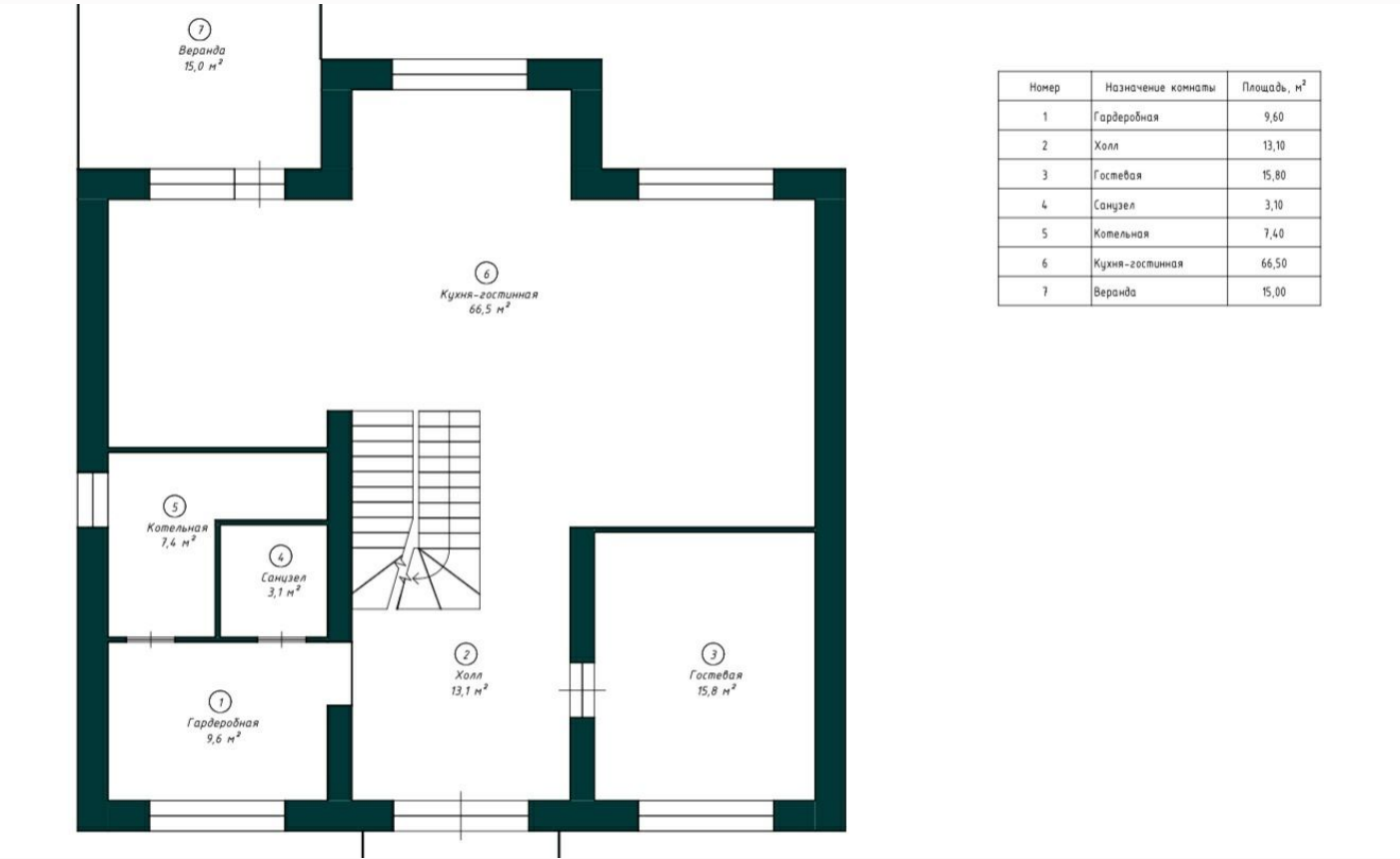
Этаж 2: мастер- спальня со своим с-у и гардеробной, три спальни с гардеробными, с-у.

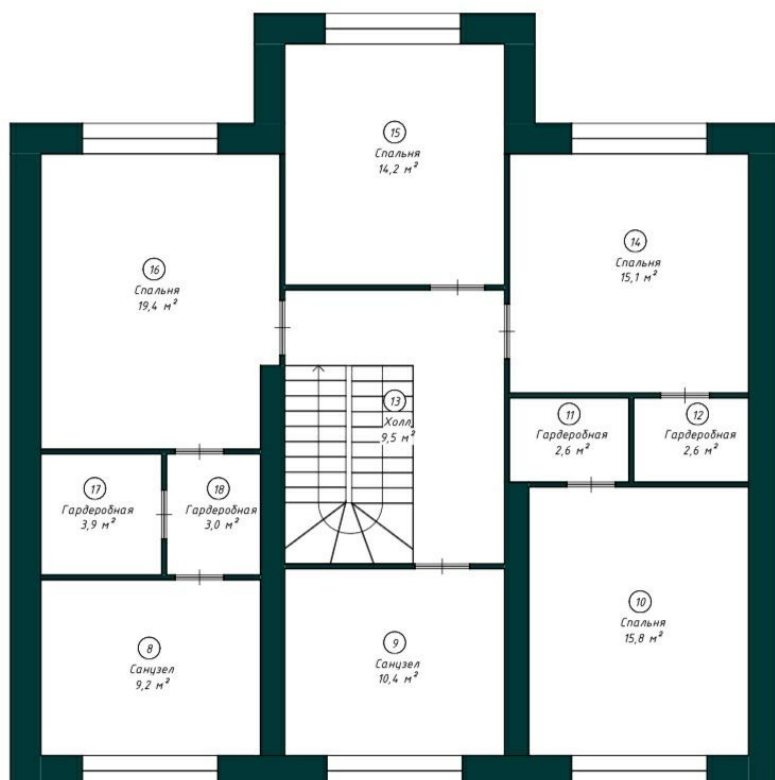


ПРОДАЖА ДОМ 250 М² НА УЧАСТКЕ 6.2 СОТ. В НОВОРИЖСКИЙ

Кирпичный дом площадью 250 м² расположен в охраняемом коттеджном посёлке «Новорижский», всего в 24 км от Москвы. Участок — 6,2 сотки, открытого типа, что даёт широкие возможности для ландшафтного оформления. Архитектура дома выполнена в современном стиле с акцентом на выразительность и свободу планировки. Фасад облицован дагестанским камнем, установлены алюминиевые окна, уложена премиальная брусчатка Steingot. Забор оснащён электроприводом. Дом находится в состоянии white box: полы — керамогранит, стены — подготовлены под покраску, потолки — полностью завершены. Все санузлы оборудованы качественной сантехникой. В комплект входят шторы, люстры, диван. Кухня подготовлена по дизайн-проекту. На участке высажены крупномеры. Планировка первого этажа включает просторный холл, гардеробную, гостиную, кухню с выходом на веранду, гостевую комнату, санузел, постирочную и котельную. Второй этаж — мастер-спальня с собственной ванной и гардеробной, две детские спальни с индивидуальными гардеробными и общий

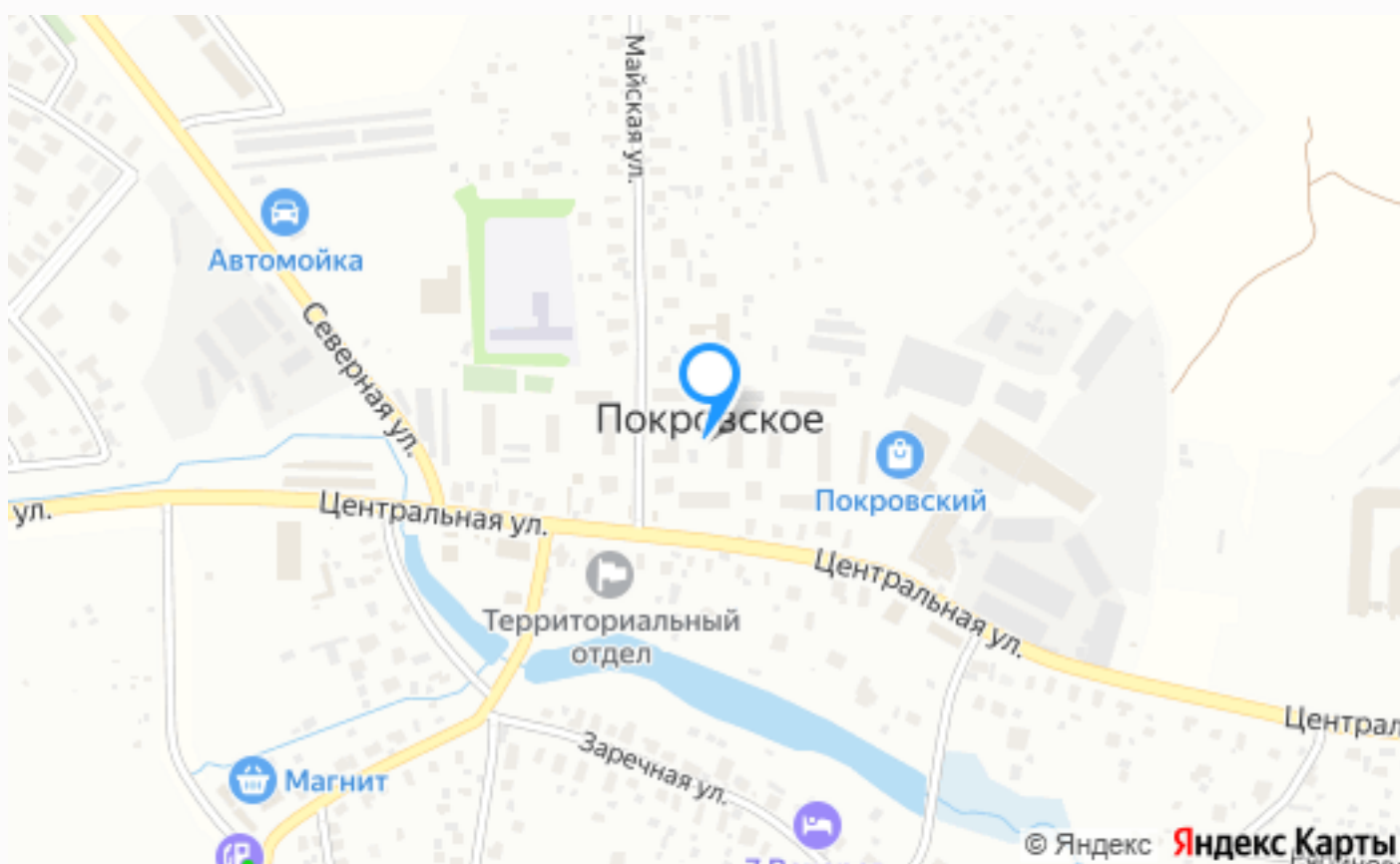
санузел. Предусмотрен навес на два автомобиля. Посёлок имеет удобный выезд на Новорижское шоссе и обеспечивает высокий уровень безопасности и приватности. Дом готов к финальной отделке и позволяет реализовать любые интерьерные решения.





Номер	Назначение комнаты	Площадь, м²
8	Санузел	9,20
9	Санузел	10,40
10	Спальня	15,80
11	Гардеробная	2,60
12	Гардеробная	2,60
13	Холл	9,50
14	Спальня	15,10
15	Спальня	14,20
16	Спальня	19,40
17	Гардеробная	3,90
18	Гардеробная	3,00





Расположение

Покровское,



Новорижский

Коттеджный поселок Новорижский находится в 27 км от МКАД по Новорижскому шоссе в окружении лесного массива. Удобное расположение поселка обеспечивает мобильность его жителей. Прямой выезд на скоростное Новорижское шоссе позволяет максимально быстро добраться до Москвы. В «Новорижском» можно купить дома в ценовых

сегментах от бизнес до премиум, выполненные под ключ или под отделку, дома из бруса или кирпича, расположенные у озера, канала или рядом с парком. Все коммуникации поселка - центральные. Территория поселка полностью огорожена, организовано несколько въездов, что создает каждому жителю комфортный доступ к своему дому. Осуществляется круглосуточное патрулирование территории. Демократичные поселковые сборы. В поселке созданы водные каналы и благоустроены три парковые зоны с озерами, детскими площадками и широкими бульварами. У одного из озер создан пляж для купания. Продуманное расположение детских и спортивных площадок дает возможность комфортно проводить время. Для детей также построены частные сады: "Baby Teddy", "Дивный Сад", "Casa Dei Bambini XXL", "Binny" и школы: "Покровская гимназия", "Новорижская школа", "Junior School", "Лицей", "Академия Знаний". К внешней высокоразвитой инфраструктуре относятся близко расположенные торговые и спортивно-развлекательные центры с

бассейнами и СПА-комплексами: Novaya Riga Outlet Village, ТЦ Pokrovsky, клуб-ресторан Ribambelle Village, Agalarov Golf & Country Club расположены всего в 3–5 минутах на машине. В пешей доступности находится продуктовый магазин. Если вы цените жизнь на природе и городской комфорт, то это лучшее место для проживания и отдыха.

О месте



23 км от
МКАД



Полевой



Школы
и гимназии



Парки спорта
и отдыха



Детская
площадка



Охрана

ЭТОТ ДОМ ЖДЕТ ИМЕННО ВАС!

ПРОДАЖА ДОМ 250 М² НА УЧАСТКЕ 6.2 СОТ.
В НОВОРИЖСКИЙ

6.2 сот.

Площадь участка

250 м²

Площадь дома

23 км

Расстояние от МКАД

ID 12472