



## ДВУХЭТАЖНЫЙ ДОМ В КП ГРИНФИЛД

**25 сот.**

Площадь участка

**350 м<sup>2</sup>**

Площадь дома

**23 км**

Расстояние от МКАД

ID 12485



 Новорижское шоссе  350 м<sup>2</sup>

 25 сот.

 ИЖС

 2

 под ключ

 4

 4 санузла

 гостевой дом

 магистральный

 да

 центральное

 центральная

ID 12485

---

**Этаж 1:** Кухня, обеденная зона, гостиная с двумя светлыми зонами и камином, с выходом на террасу, кабинет, постирочная, игровая или комната свободного назначения, прихожая, с/у.

**Этаж 2:** Мастер-спальня с с/у, сауной и гардеробной, с выходом на террасу, спальня со своим с/у и гардеробной, хозблок

**Дополнительные строения:** гараж м\м, гостевой дом, доп. строения, помещение для персонала



---

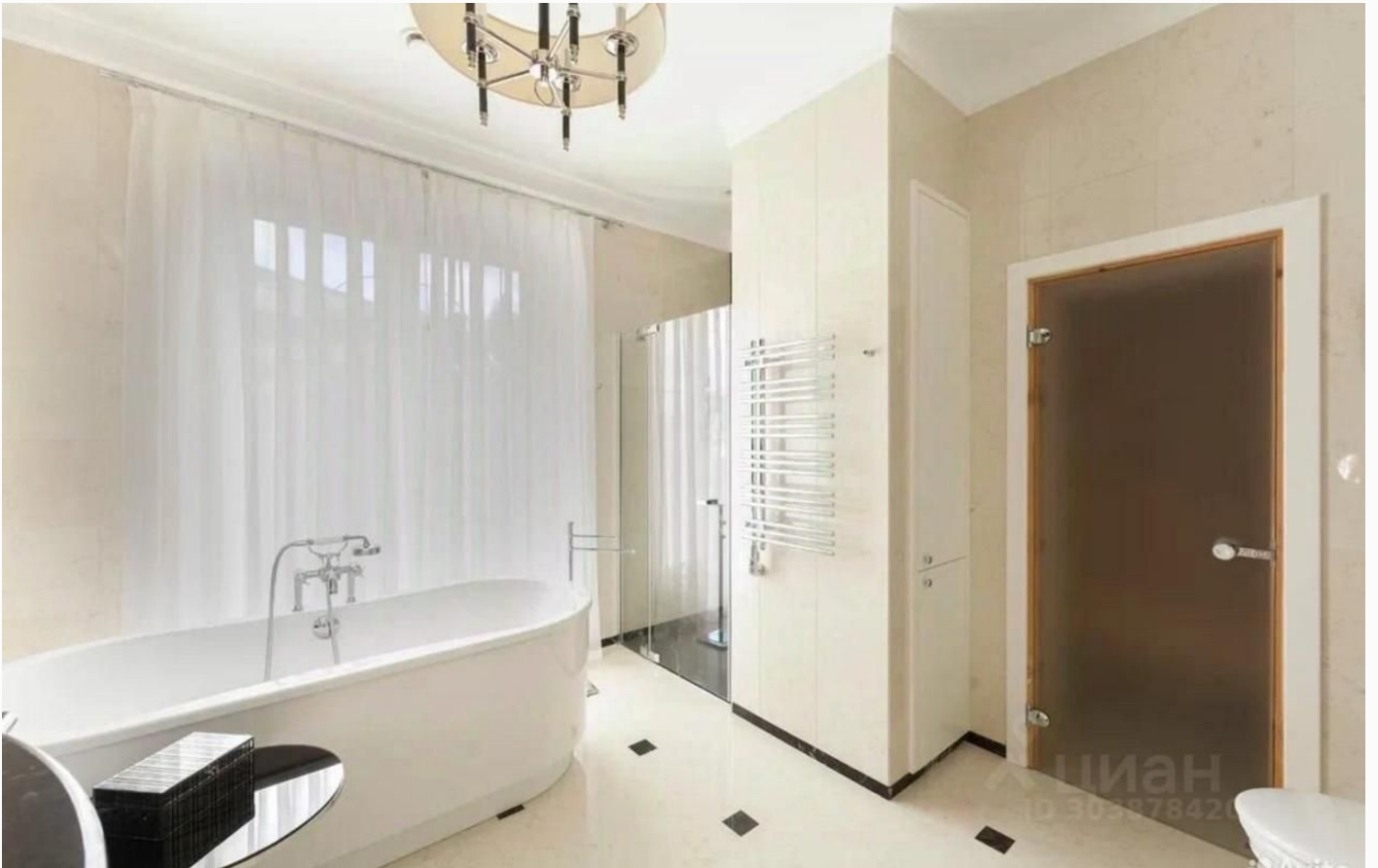
## ДВУХЭТАЖНЫЙ ДОМ В КП ГРИНФИЛД

Дом расположен на живописном участке в элитном поселке Гринфилд. На территории участка предусмотрены системы капельного и автоматического полива, а также великолепный пруд с каскадным водопадом, прогулочные дорожки, яблони, ели и множество других деревьев. Ландшафтный дизайн выполнен под руководством опытного специалиста. Дом полностью готов к проживанию. В отделке использовались только высококачественные натуральные материалы, такие как мрамор и дерево. Техника, мебель и сантехника от лучших мировых производителей создают атмосферу уюта и комфорта. К особняку примыкает отдельно стоящий гостевой дом, где оборудована полноценная квартира для персонала и гараж на два автомобиля. Также имеется собственная скважина глубиной 100 метров, что обеспечивает автономное водоснабжение.









ID 12485







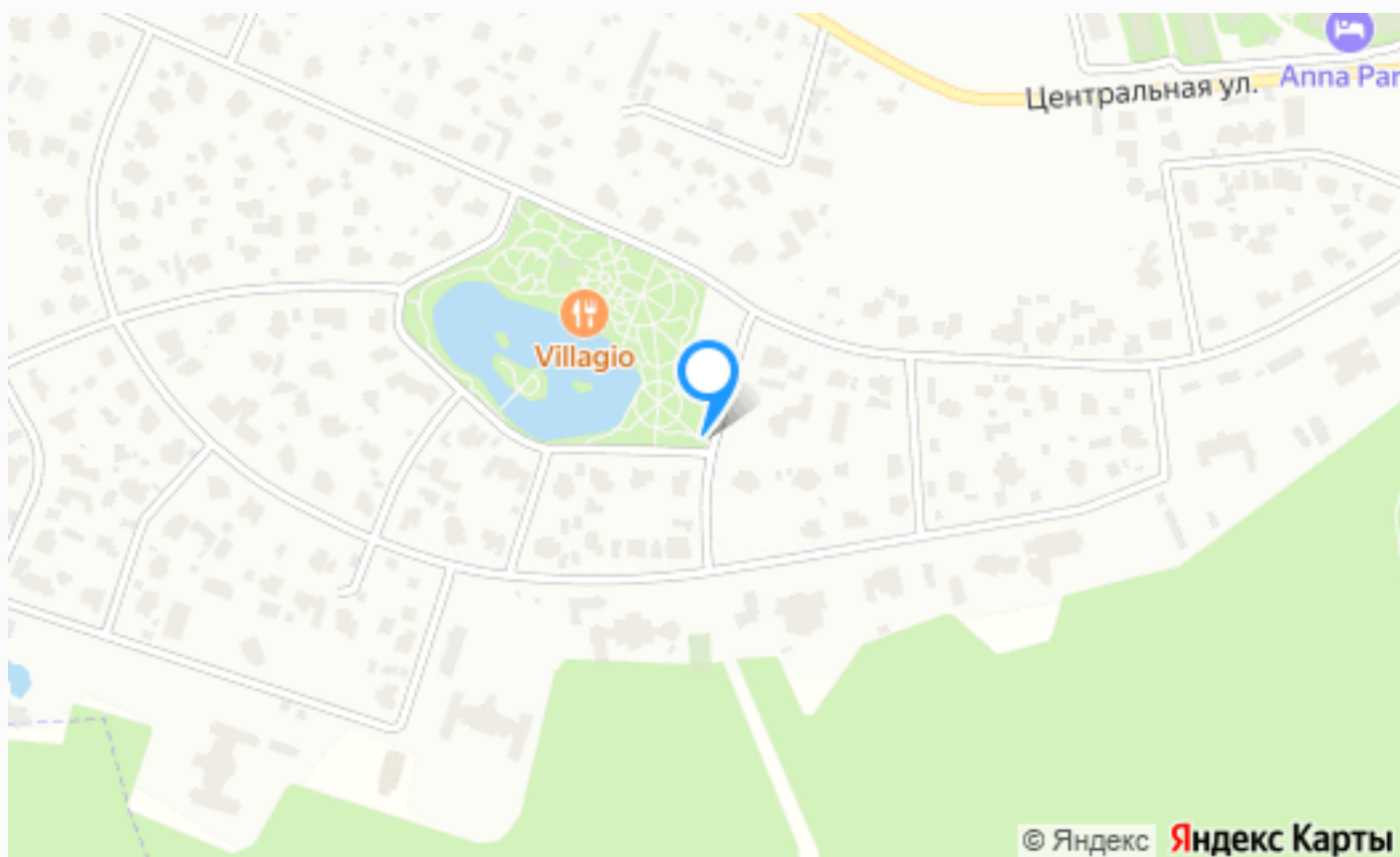
ID 12485



---

## Внутренняя инфраструктура

Гринфилд - элитный посёлок, где благоустройству и архитектуре уделено особое внимание. Инфраструктура делает его похожим на европейский пригород. Парк с озером и атмосферой элитного итальянского курорта Forte Dei Marmi. Чистейшее озеро с белоснежной береговой линией сердце посёлка. Купаться в чистом водоёме возле дома с комфортом европейского пляжного клуба редкая возможность в ближнем Подмосковье, за которую так любят Гринфилд. Рядом с озером расположены кафе и ресторан Villagio и площадка для пляжного волейбола. Для детей есть англо-французский детский сад, летняя школа, школа выходного дня. Гринфилд очень зелёный посёлок, здесь царит атмосфера расслабления: вдоль тенистых бульваров тянется живая изгородь, а за ней полоса деревьев. Вместе они создают живописное пространство для прогулок



---

## Расположение

Писково,



---

## Гринфилд

«Гринфилд» — элитный коттеджный посёлок, где благоустройству и архитектуре уделено особое внимание. Расположен посёлок в 25 км от МКАД по Новорижскому шоссе в Истринском районе (деревня Писково). Площадь посёлка 127 Га, включает в себя 262 объекта недвижимости, каждый из которых занимает площадь от 20 до 60 соток. Парк с озером и атмосферой элитного итальянского курорта Forte Dei Marmi. Чистейшее озеро с благоустроенной береговой линией — сердце посёлка. Купаться в чистом водоёме возле дома с комфортом европейского пляжного клуба — редкая возможность в ближнем Подмосковье, за которую так любят «Гринфилд». Рядом с озером расположен ресторан итальянской и русской кухни Villagio и площадка для пляжного волейбола. В посёлке есть открытый теннисный корт и SPA-центр. Для детей есть детская площадка, англо-французский детский сад, летняя школа, школа выходного дня. Каждый дом в «Гринфилде» — уникальный проект, над которым работали ведущие дизайнеры и архитекторы. «Гринфилд» — очень зелёный посёлок! Здесь царит атмосфера расслабления и комфорта: вдоль тенистых бульваров тянется живая изгородь, а за ней полоса деревьев. Вместе они создают живописное пространство для прогулок. Вокруг посёлка — развитая инфраструктура Новой Риги. Всего в нескольких минутах на машине: Коттеджный посёлок «Гринфилд» — создаёт ощущение европейского пригорода и в полной мере позволяет ощутить комфорт полноценной жизни в окружении природы.

---

## О месте



23 км от  
МКАД



Парковый



Школы  
и гимназии



Парки спорта  
и отдыха



Детская  
площадка



Внутренняя  
инфраструктура



Охрана

# ЭТОТ ДОМ ЖДЕТ ИМЕННО ВАС!

ДВУХЭТАЖНЫЙ ДОМ В КП ГРИНФИЛД

**25 сот.**

Площадь участка

**350 м<sup>2</sup>**

Площадь дома

**23 км**

Расстояние от МКАД

ID 12485