



УГЛОВОЙ ТАУНХАУС ПОД ОТДЕЛКУ

4.24 сот.

Площадь участка

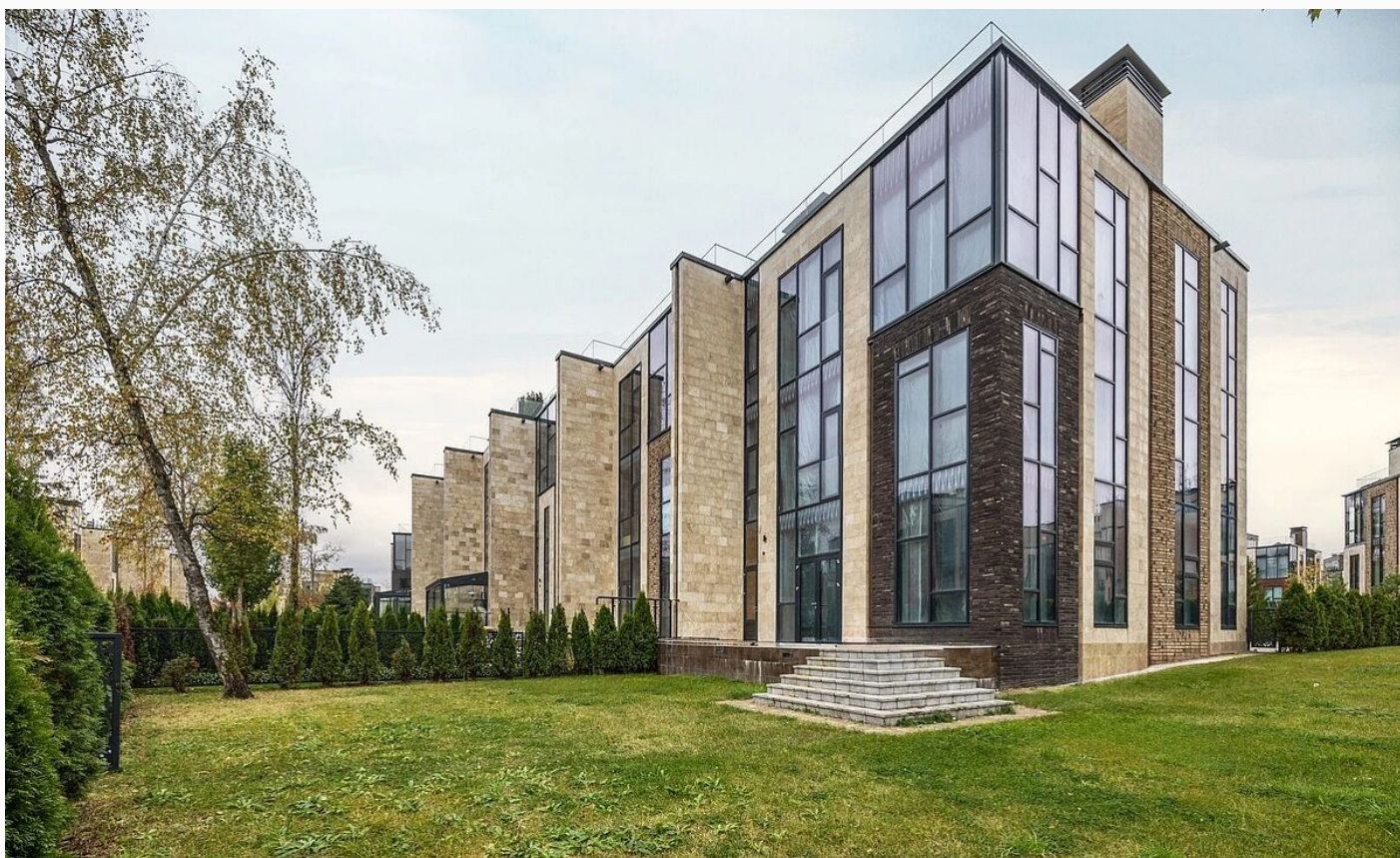
311 м²

Площадь дома

25 км

Расстояние от МКАД

ID 12500



 Новорижское шоссе  311 м²

 4.24 сот.

 ИЖС

 5

 магистральный

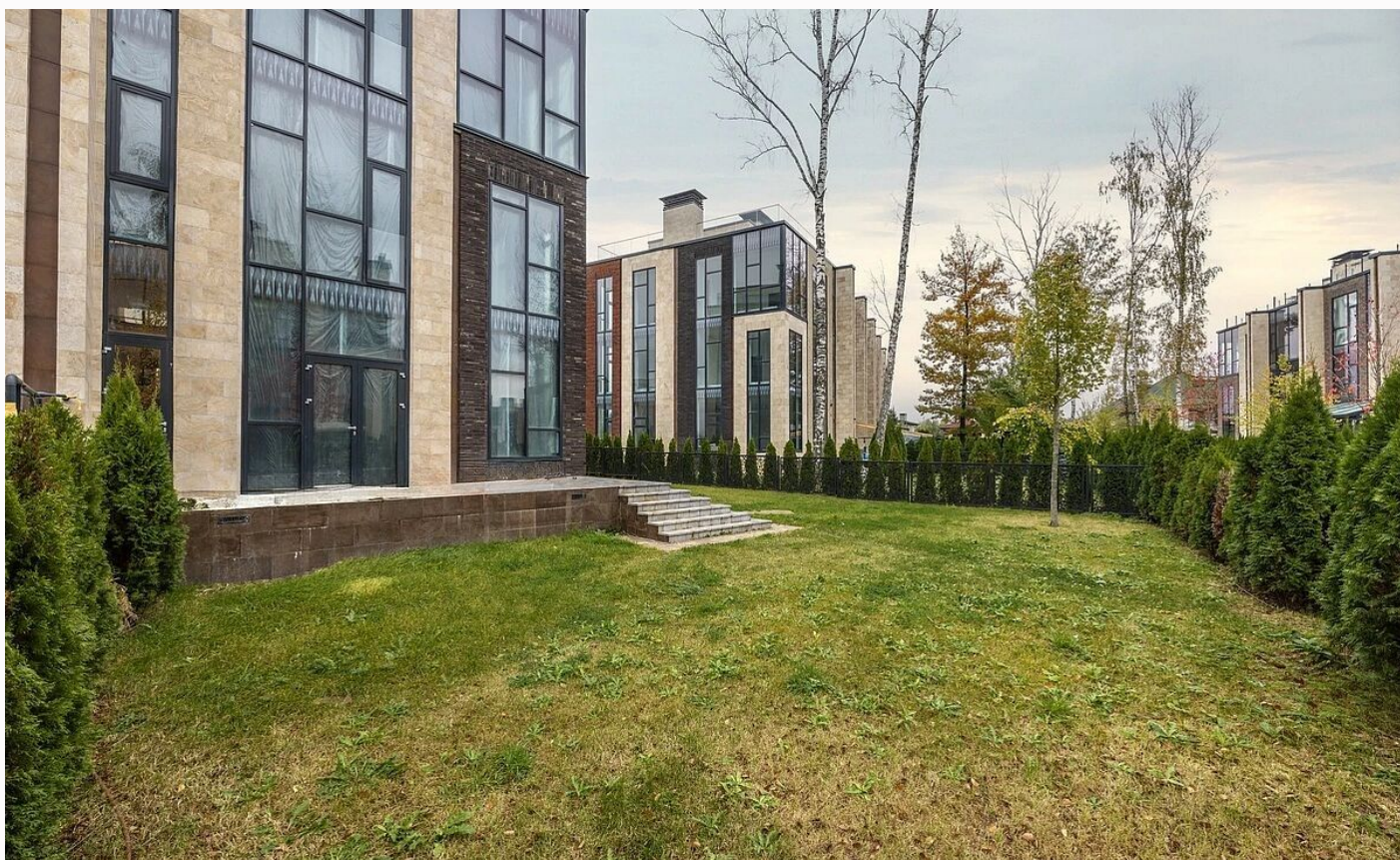
 да

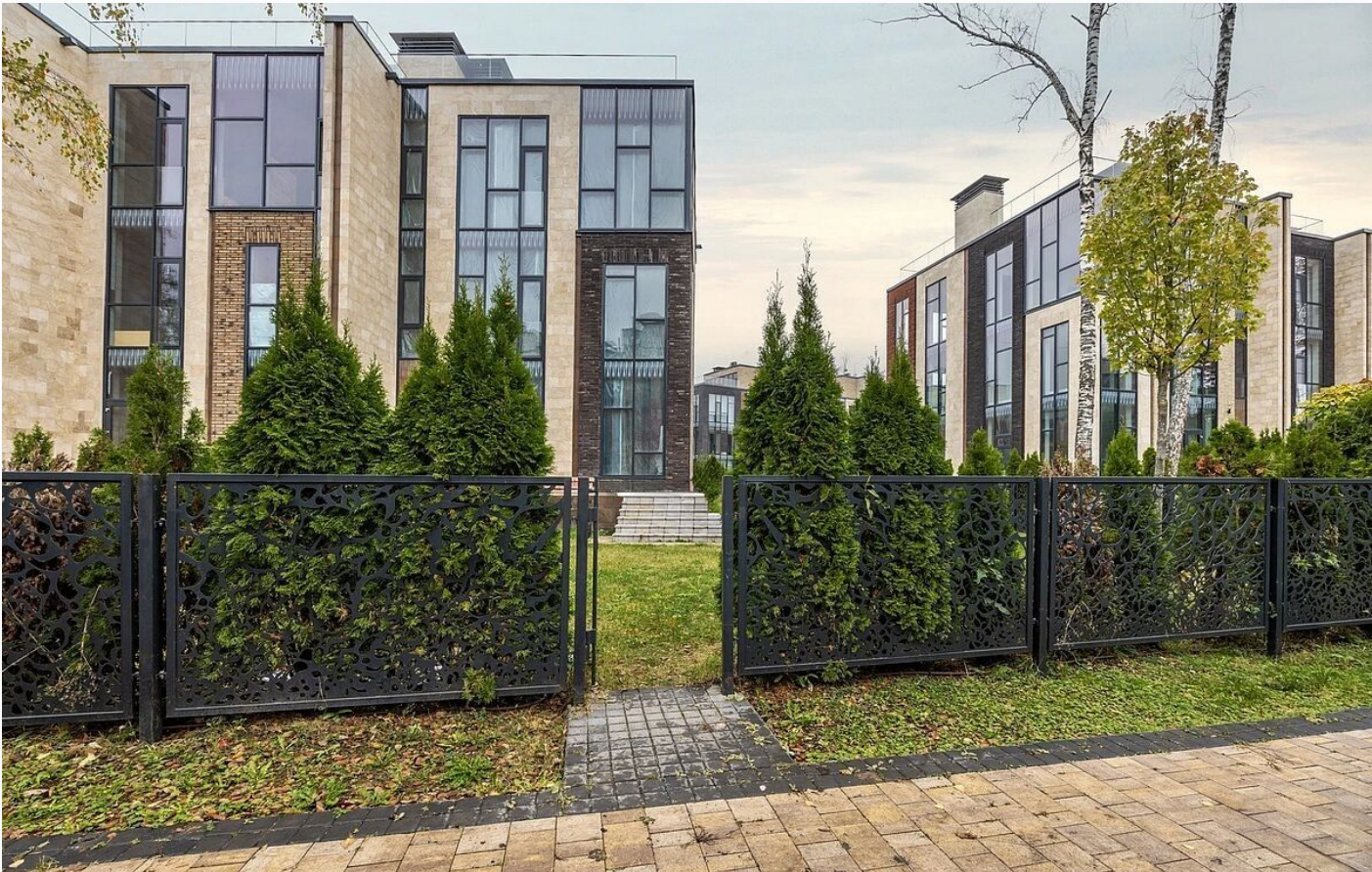
 центральное

 центральная

УГЛОВОЙ ТАУНХАУС ПОД ОТДЕЛКУ

Угловой таунхаус с 5 спальнями в клубном посёлке «Парк Фонтне» Угловой трёхэтажный таунхаус площадью 311 м² с 5 спальнями расположен на участке 4,24 сотки в клубном посёлке «Парк Фонтне». Панорамное остекление и эксплуатируемая кровля делают дом светлым, просторным и идеальной альтернативой городской квартире премиум-уровня. В таунхаусе выполнены технические работы по отоплению и установлен газовый котёл. Фасад выполнен из натурального камня и клинкерного кирпича, установлены энергоэффективные стеклопакеты. Конструктив — монолитный железобетон, обеспечивающий прочность, долговечность и высокий уровень шумоизоляции. На крыше предусмотрена эксплуатируемая терраса с прозрачными ограждениями — пространство под открытым небом, где можно организовать лаунж-зону и наслаждаться отдыхом на свежем воздухе.

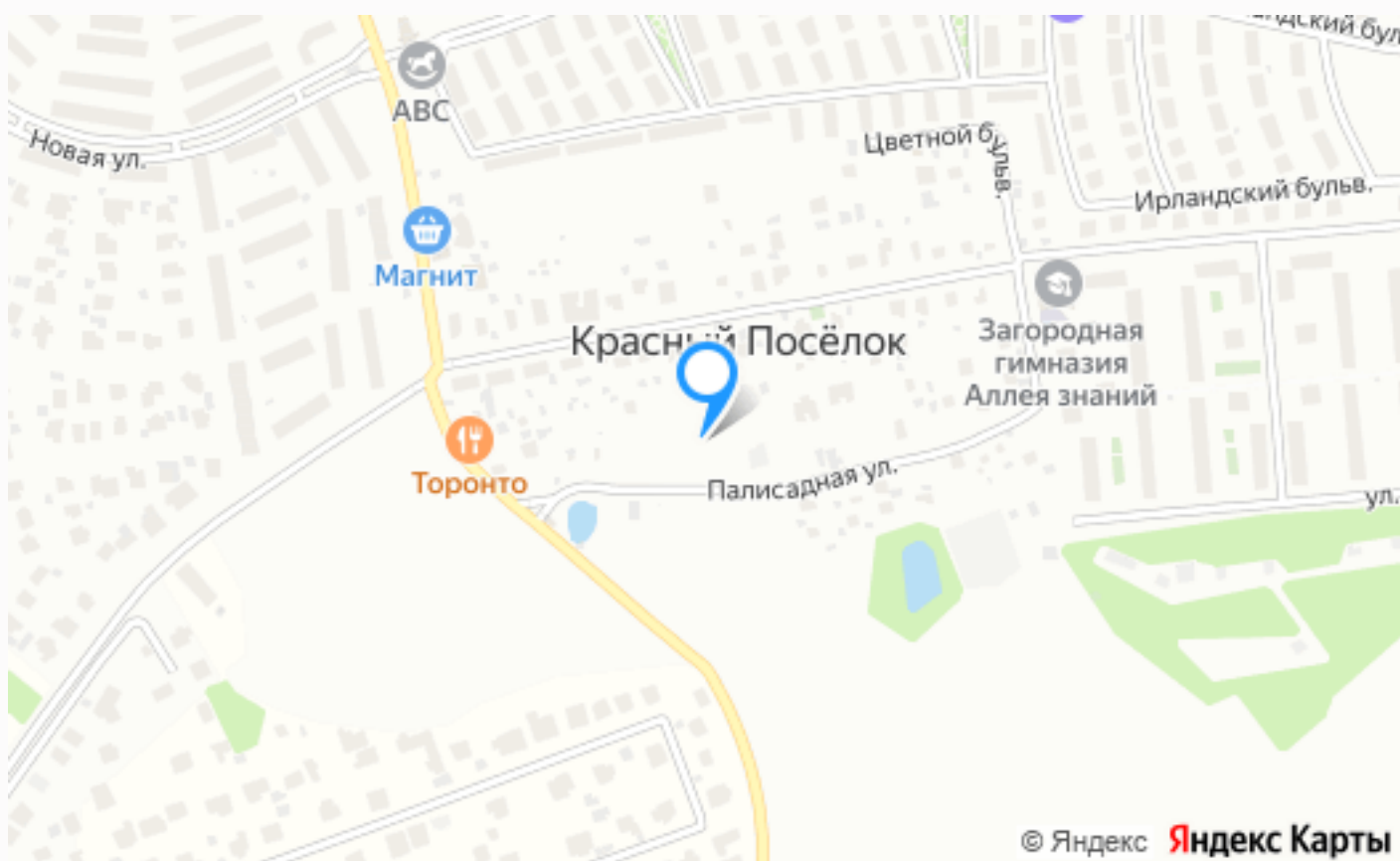






Внешняя инфраструктура

Всего за 10 минут жители могут добраться до престижных образовательных учреждений: Первой Московской Гимназии и «Wunderpark International School». В непосредственной близости находятся детские сады, продуктовые магазины, рестораны и «Novaya Riga Outlet Village», фитнес-клубы.



Расположение

Красный Посёлок,



Парк Фонте

ПАРК ФОНТЭ На 25 км Новорижского шоссе, уютно разместился, новый коттеджный поселок таунхаусов, класса De Lux, занимающий 10,5 Га и входящий в клубную систему Villagio Estate. Футуристичный дизайн КП «Park Fonte», опережающий время, интересный конструктив зданий и фантастические панорамные окна, выделяют этот жилой комплекс среди остальных!

Трехуровневые таунхаусы с эксплуатируемой кровлей, наполнены светом и имеют потолки до 3,5 метров высотой. Площадь центральных секций равна 278 кв.м, угловых - 310 кв.м., участки имеют размер от 3 до 8 соток. Дворы домовладений озеленены и украшены живой изгородью. У входных групп высажены стриженные крупномеры и оборудована парковка для автомобилей. Внутренняя инфраструктура поселка включает в себя 36 корпусов, красивую парковую зону с эффектными насаждениями и многолетними деревьями. Детские и спортивные объекты, среди которых баскетбольная и волейбольная площадки, тренажерный зал и детский городок с безопасным покрытием и разнообразными увлекательными играми на свежем воздухе. В центральной части поселка находится полностью оборудованный чистейший водоем, с пляжем и зоной для купания. В скором времени на берегу откроется уютное кафе и в обозримом будущем, на территории будет построен свой детский сад. Поселок огорожен и находится под круглосуточной охраной с видеонаблюдением и функцией распознавания номеров машин. Въезд осуществляется только через КПП по пропускам. Есть своя пожарная бригада быстрого реагирования. «Парк Фонтэ» - прекрасный вариант для изысканной загородной жизни, наполненной комфортом и современностью.

О месте



25 км от
МКАД



Школы
и гимназии



Парки спорта
и отдыха



Детская
площадка



Охрана

ЭТОТ ДОМ ЖДЕТ ИМЕННО ВАС!

УГЛОВОЙ ТАУНХАУС ПОД ОТДЕЛКУ

4.24 сот.

Площадь участка

311 м²

Площадь дома

25 км

Расстояние от МКАД

ID 12500