



ПРОДАЖА ДОМ 1034 М² НА УЧАСТКЕ 114.68 СОТ. В ПАВЛОВО-2

114.68 сот.

Площадь участка
















1034 м²

Площадь дома

14 км

Расстояние от МКАД



- | | | |
|--|---|---|
|  Новорижское шоссе |  1034 м ² |  114.68 сот. |
|  ИЖС |  2 |  под отделку |
|  5 |  7 санузлов |  баня |
|  бассейн |  барбекю |  магистральный |
|  да |  центральное |  центральная |

ID 12537

Этаж 1: холл, гардеробная, гостиная с камином и выходом на террасу; зона столовой, кухня, с/у гостевой, домашний кинотеатр, кабинет, бильярдная с баром; блок: 2 спальни с с/у; зона СПА: бассейн 18м, парная, с/у, спортзал; полностью оборудованная прачечная, терраса с зоной барбекю.

Этаж 2: хозяйский блок: спальня с панорамным остеклением и выходом на террасу, 2 гардеробные, 2 с/у; Детский блок 1: игровая, спальня, гардеробная, с/у; Детский блок 2: спальня, гардеробная, с/у.

Дополнительные строения: бассейн, баня, гараж м\м, барбекю, помещение для персонала



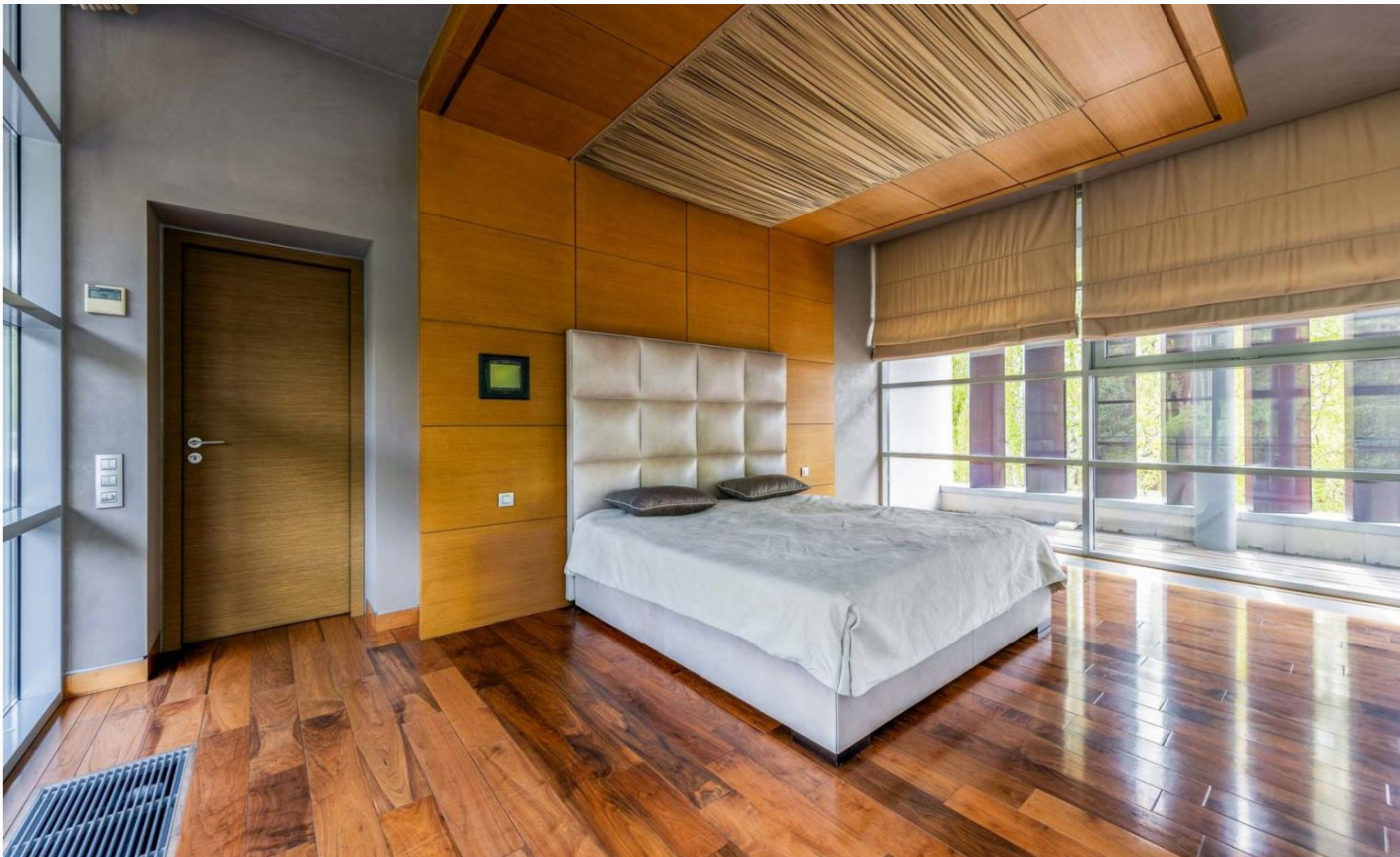
ПРОДАЖА ДОМ 1034 М² НА УЧАСТКЕ 114.68 СОТ. В ПАВЛОВО-2

Просторный дом 1034 кв.м с панорамным остеклением, дизайнерской отделкой и мебелью расположен на частном сосновом участке 115 соток. Дом оборудован современными инженерными системами, приточно-вытяжной вентиляцией с канальным увлажнением, охранной и пожарной сигнализацией, системой умный дом, системой защиты от протечек











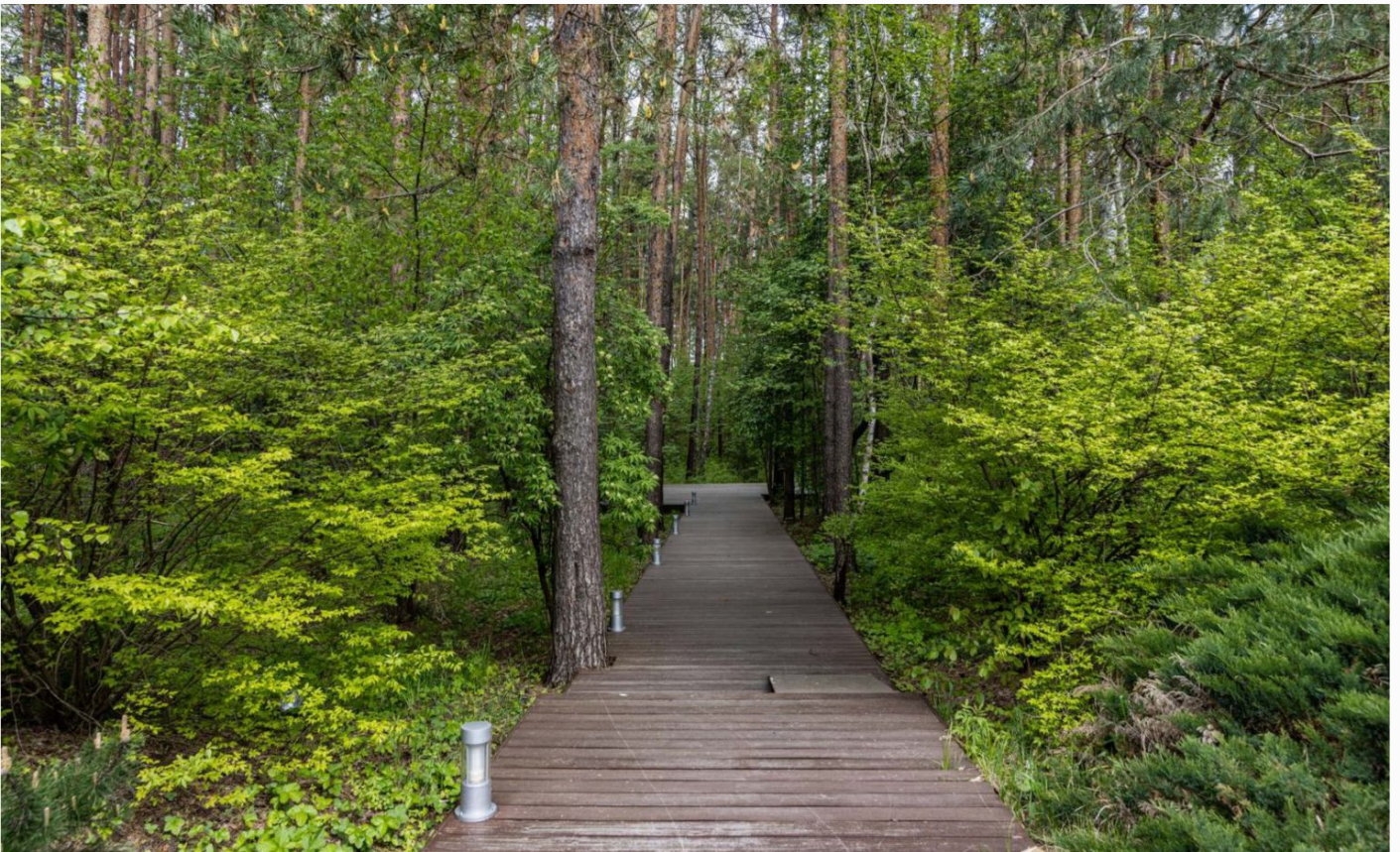
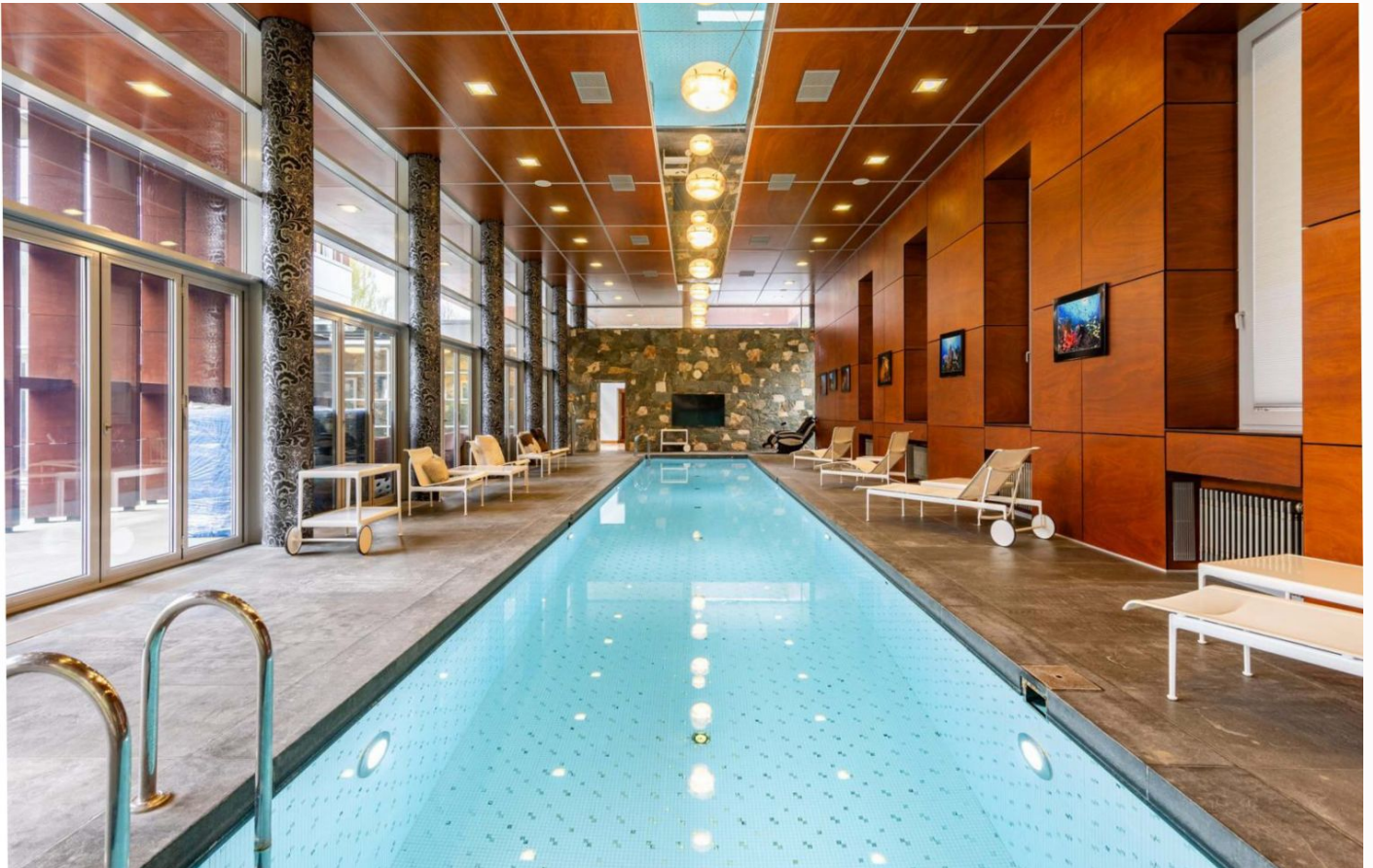








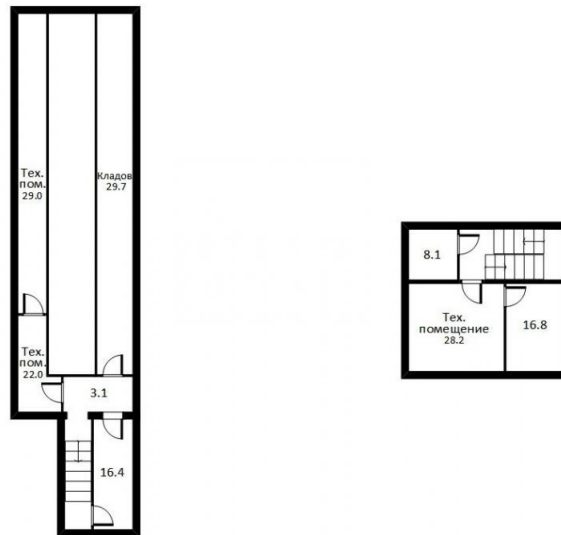






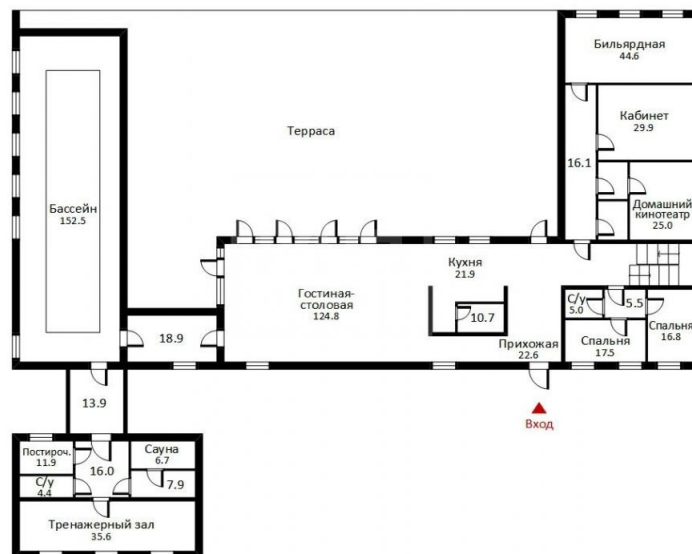
Планировки

ЦОКОЛЬ



Общая площадь: 1000,0 кв.м

1 ЭТАЖ

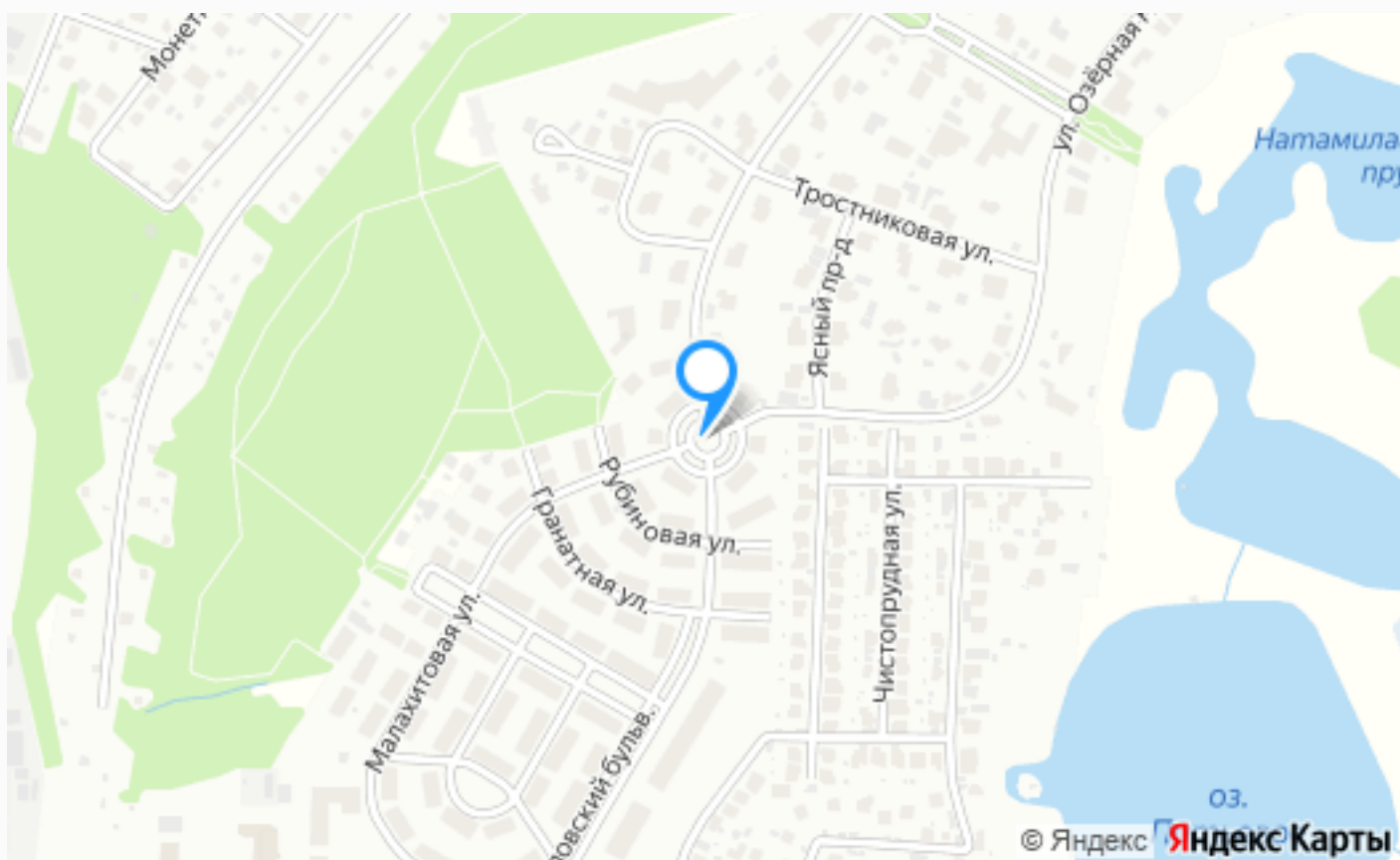


Общая площадь: 1000,0 кв.м

2 ЭТАЖ



Общая площадь: 1000,0 кв.м



Расположение

Новинки,



Павлово-2

«Павлово-2» — клубный коттеджный посёлок премиум-класса в ближнем Подмосковье, всего 14 км от МКАД по престижному Новорижскому шоссе. Общая площадь посёлка 88 гектаров. Здесь построены клубные дома с квартирами, таунхаусы, дома от 250 м² на участках от 15 соток. Парки с озёрами и сосновый лес занимают более 10 гектаров посёлка. Все дома КП «Павлово-2» построены в едином классическом стиле, с элементами барокко и модерна, с использованием высококачественных природных материалов. Фасады домов выполнены из натурального камня в светлом и тёмном оттенках, которые естественно вписываются в природный ландшафт. «Павлово-2» гарантирует своим резидентам абсолютную безопасность, которая поддерживается многоуровневой системой охраны коттеджного посёлка. Территория «Павлово-2» расположена в 100 метрах от мультифункционального ТРЦ «Павлово Подворье», в котором есть всё, что может понадобиться современной семье для комфортной, насыщенной и беззаботной жизни на природе: фитнес-центр премиум-класса World Class, Pavlovo GolfClub с гольф-полем на 18 лунок, несколько кафе и ресторанов, магазины и супермаркеты, салоны красоты, центр системной медицины, аптека, химчистка и многое другое. Для детей открыты детские спортивные классы World Class, детские развивающие центры, Павловская Гимназия находится также в минутном доступе; а всего в 10 минутах езды на автомобиле находятся лицей им. Долгих, лесопарк Шишкин лес, Wunderpark International School, детский сад, музыкальная школа. Развитая система жизнеобеспечения и премиальный уровень посёлка делают «Павлово-2» идеальным как для постоянного проживания, так и для отдыха в выходные.

О месте



14 км от
МКАД



Лесной



Охрана

ЭТОТ ДОМ ЖДЕТ ИМЕННО ВАС!

ПРОДАЖА ДОМ 1034 М² НА УЧАСТКЕ 114.68
СОТ. В ПАВЛОВО-2

114.68 сот.

Площадь участка

1034 м²

Площадь дома

14 км

Расстояние от МКАД

ID 12537