



ПРОДАЖА ДОМ 352.54 М² НА УЧАСТКЕ 14.32 СОТ. В КРЕКШИНО

14.32 СОТ.

Площадь участка

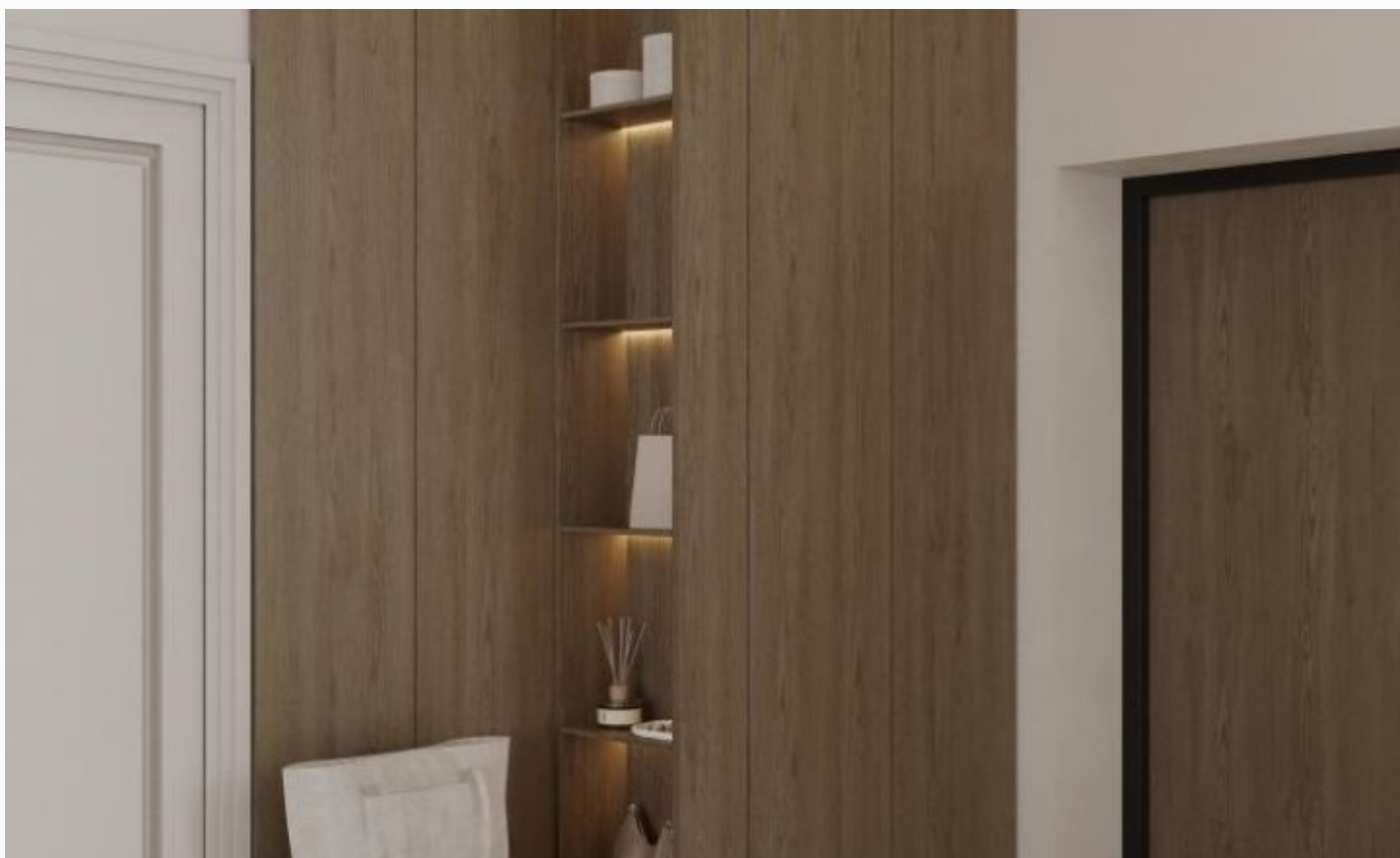
352.54 М²

Площадь дома


21 КМ


Расстояние от МКАД

ID 12542



 Минское шоссе

 352.54 м²

 14.32 сот.

 ИЖС

 2

 под ключ

 2

 2 санузла

 магистральный

 да

 центральное

 центральная



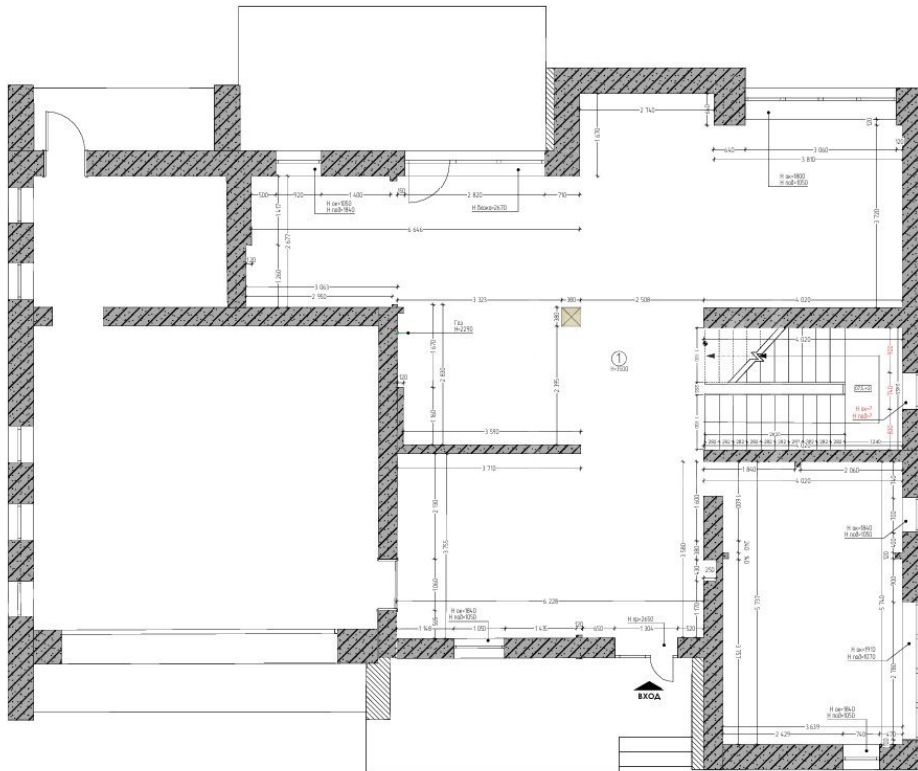






Планировки

1 этаж



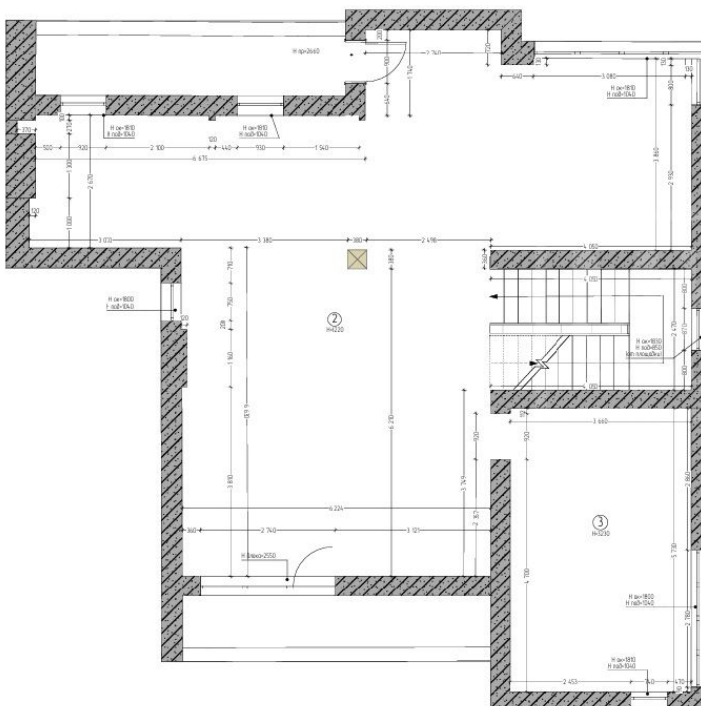
Экспликация помещений

Номер Зоны	Название Зоны	Вычисленная Площадь
1	Помещение 1ого этажа	118,62
2	Помещение 2 этажа	86,53
3	Помещение 2 этажа (меньшее)	20,99
		226,14 м ²

Условные обозначения

- Существующие несущие стены
- Существующие перегородки
- Канализация
- Вент. шахта
- Существующий эл. щит.
- Радиатор отопления
- Вентиляция

2 этаж

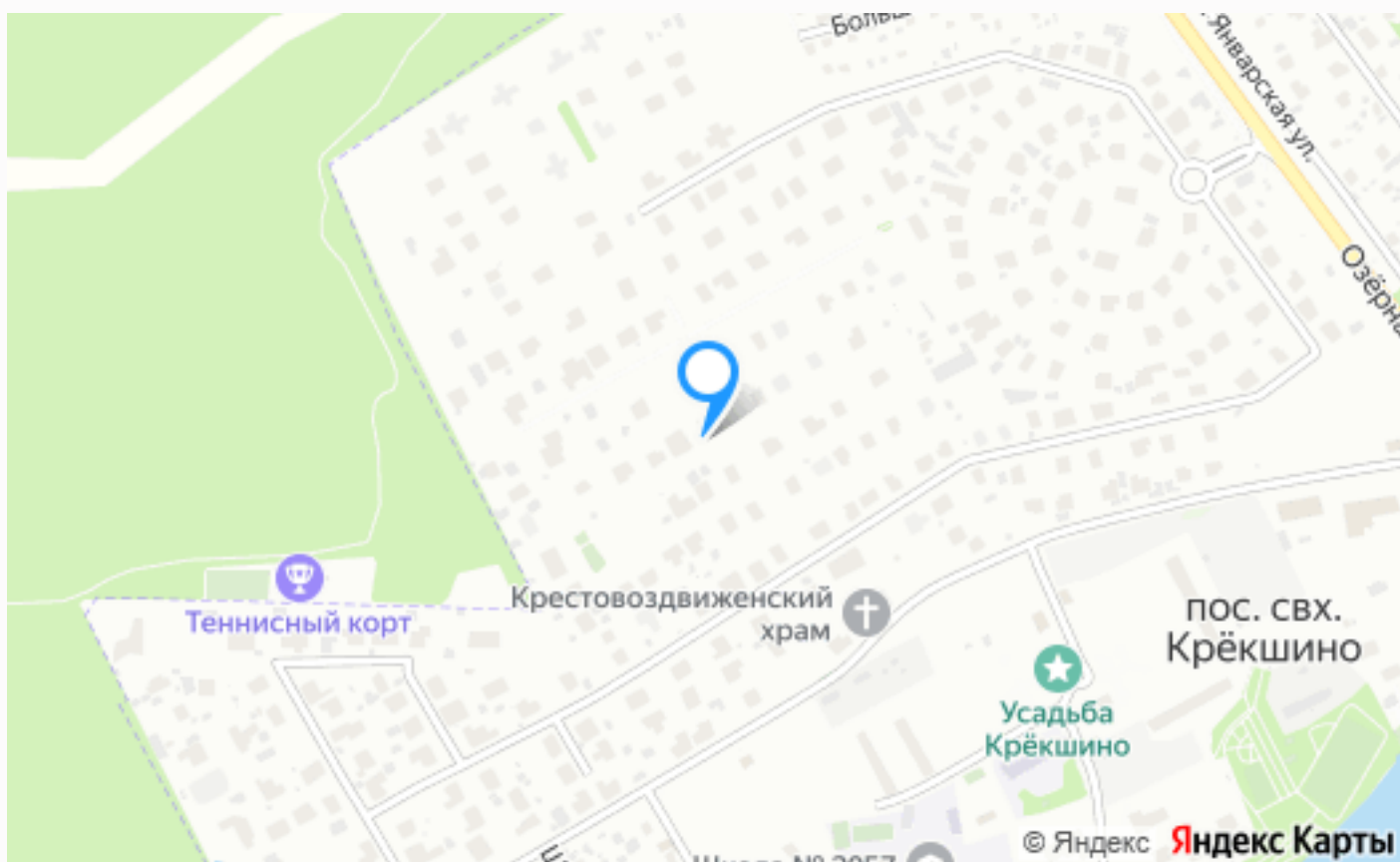


Экспликация помещений

Номер Зоны	Название Зоны	Вычисленная Площадь
1	Помещение 1ого этажа	118,62
2	Помещение 2 этажа	86,53
3	Помещение 2 этажа (меньшее)	20,99
		226,14 м ²

Условные обозначения

- Существующие несущие стены
- Существующие перегородки
- Канализация
- Вент. шахта
- Существующий эл. щит.
- Радиатор отопления
- Вентиляция



Расположение

Крекшино,



Крекшино

Коттеджный поселок «Крекшино» представляет собой крупный загородный коттеджный поселок бизнес класса с широко развитой инфраструктурой ... Располагается коттеджный поселок «Крекшино» на 21-ом км от МКАД по Минскому или Киевскому шоссе в районе деревни Крекшино, которая, собственно, и дала название поселку. Место, где расположился

поселок - бывшие клубничные поля, разделенные аллеями берез.

О месте



21 км от
МКАД



Охрана

ЭТОТ ДОМ ЖДЕТ ИМЕННО ВАС!

ПРОДАЖА ДОМ 352.54 М² НА УЧАСТКЕ 14.32
СОТ. В КРЕКШИНО

14.32 сот.

Площадь участка

352.54 м²

Площадь дома

21 км

Расстояние от МКАД

ID 12542