



ПРОДАЖА ДОМ 1200 М² НА УЧАСТКЕ 34 СОТ. В МИЛЛЕНИУМ ПАРК

34 СОТ.

Площадь участка

1200 М²

Площадь дома

19 КМ

Расстояние от МКАД

ID 12603



 Новорижское шоссе  1200 м²

 34 сот.

 ИЖС

 2

 под ключ

 7

 4 санузла

 гостевой дом

 баня

 бассейн

 магистральный

 да

 центральное

 центральная

ID 12603

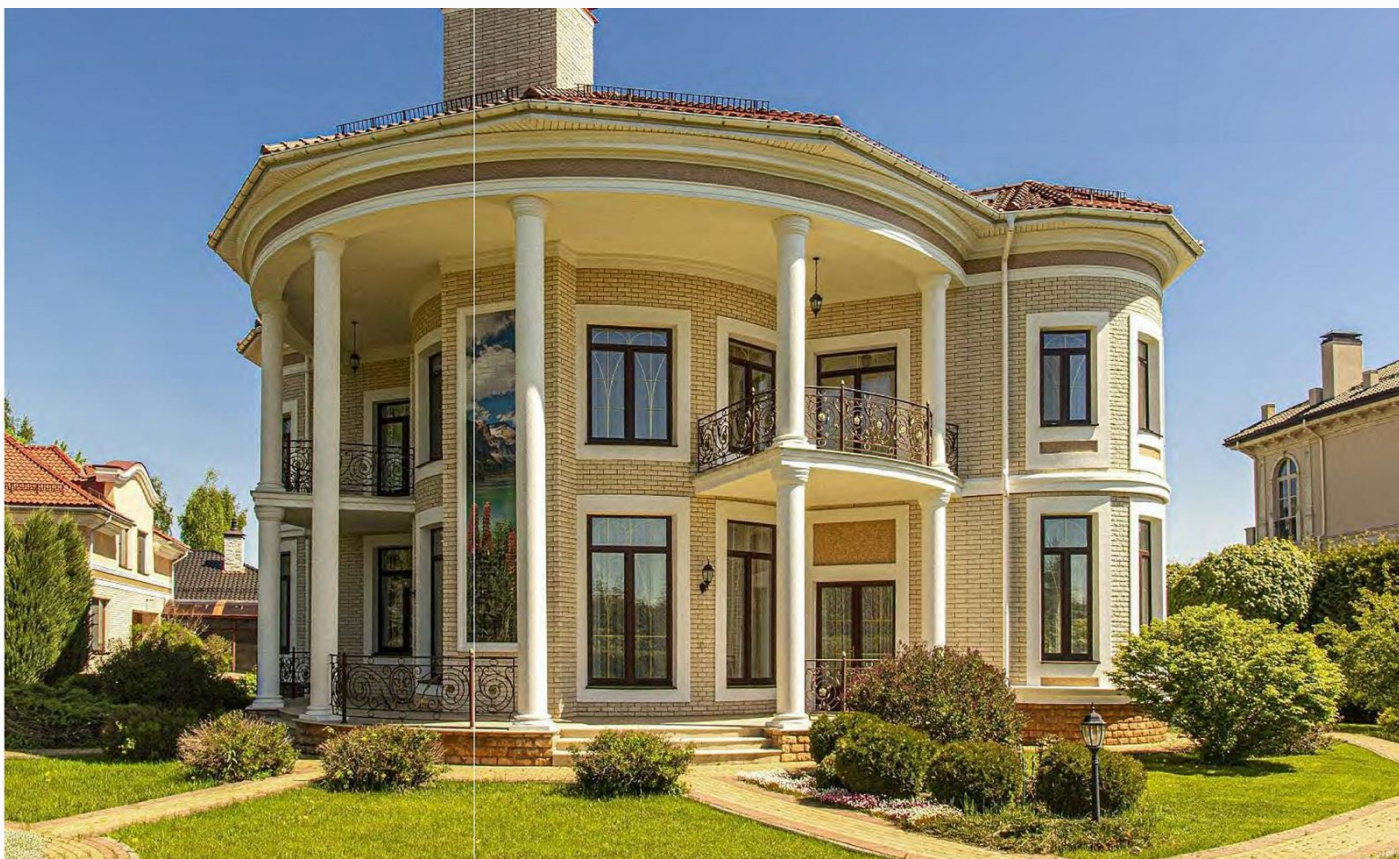
Мансарда: гостиная, две гостевые спальни, домашний кинозал, санузел.

Цоколь: технический этаж, кладовая, постирочная, бойлерная.

Этаж 1: холл, гардеробная, санузел, гостиная, каминный зал, кухня, столовая с выходом на террасу, гостевая спальня.

Этаж 2: просторный холл, четыре спальни, два санузла, кабинет, гардеробная, зимний сад

Дополнительные строения: бассейн, баня, гостевой дом, доп. строения



ПРОДАЖА ДОМ 1200 М² НА УЧАСТКЕ 34 СОТ. В МИЛЛЕНИУМ ПАРК

Предлагается домовладение, состоящее из основного жилого дома, площадью 750 кв.м и гостевого дома со SPA комплексом, площадью 450 кв.м. Приватный участок, площадью 34 сотки, расположен в пятом квартале, за счет максимального удаления от шумных дорог и наличия каналов, парков и прудов, считается одним из самых привлекательных в поселке. С участка свои выходы к каналу и в парк. Дом построен в 2014 году в классическом стиле из полнотелого кирпича, толщина стен 60см, кровля из натуральной черепицы BRAAS (Германия). Деревянные окна с трехкамерным стеклопакетом. В отделке использованы дорогостоящие отделочные материалы из Италии, натуральный камень, ценные породы древесины, художественный паркет. Инженерия: центральная система кондиционирования и вентиляции Daikin, газовый котел Viessmann Vitocrossal 300 с большим запасом, рассчитанный на площадь дома свыше 1800кв.м. Резервный генератор. Охранная система с видеонаблюдением. Все коммуникации центральные, дополнительно скважина для полива.





















Расположение

Обушково,



Миллениум Парк

Прекрасная природа, живописные леса и не только. Именно это место выбрал застройщик для реализации проекта Русская Венеция! Жемчужина посёлков. Всего двадцать километров от МКАД, небольшая частная дорога прямо от шоссе и вы попадаете на территорию коттеджного поселка, расположившегося на 285 гектарах ландшафтного великолепия. Застройщику удалось не только удачно вписать в природные ландшафты 670 домовладений и участков с площадью до двух гектаров, но и сохранить при этом окружающую среду, а также разнообразить пейзаж новыми красками. В сердце посёлка, расположен самый большой центральный парк, с прекрасным чистым озером, белоснежным песком и пляжной зоной более чем на 100 лежаков, с обслуживанием как в лучших отелях. Всего в посёлке 5 уникальных парков, абсолютно разных по ландшафту и их функциональности. Большинство жителей коттеджного поселка имеют не только отличный вид, но и собственный выход к водоемам и паркам. Особое внимание уделили охране поселка и его жителей. Сеть систем видеонаблюдения, пропускные пункты с шлагбаумами, а также работа службы безопасности обеспечили круглосуточный контроль территории комплекса. Помимо приятных глазу природных объектов, в пешей доступности от поселка также расположились различные рестораны и кафетерии, магазины, собственный кинотеатр, детский клуб с различными кружками, а также SPA-центр. Для удобного отдыха всей семьей здесь расположены детские игровые площадки, а также спортивная инфраструктура. Еще больше различных активностей жители района смогут найти в расположенном неподалеку комплексе NovaRiga.

О месте



19 км от
МКАД



Парки спорта
и отдыха



Детская
площадка



Охрана

ЭТОТ ДОМ ЖДЕТ ИМЕННО ВАС!

ПРОДАЖА ДОМ 1200 М² НА УЧАСТКЕ 34 СОТ.
В МИЛЛЕНИУМ ПАРК

34 сот.

Площадь участка

1200 м²

Площадь дома

19 км

Расстояние от МКАД

ID 12603